



SERINGUES, SCALPELS, BANDELETTES,...

DASRI Déchets de Soins à Risques Infectieux

DES DÉCHETS SPÉCIAUX À ÉLIMINER PAR DES FILIÈRES SPÉCIALES



Vous êtes responsables de vos déchets de leur production à leur élimination

Déchets de soins à risques infectieux



- Scalpels
- Seringues
- Aiguilles
- Bandelettes
- Lancettes

Horaires



Lundi à vendredi
9 h à 18 h
Samedi
9 h à 14 h 30

Fermé le dimanche

Contact



Nom de la Collectivité
22, rue de Saint-Paul
22000 Saint-Paul
Tél. 02 96 00 96 00
www.contact.fr
l.paul@wanadoo.fr



SERINGUES, SCALPELS, BANDELETTES,...

DASRI Déchets de Soins à Risques Infectieux

DES DÉCHETS SPÉCIAUX À ÉLIMINER PAR DES FILIÈRES SPÉCIALES

Vous êtes responsables

de vos déchets de leur production à leur élimination

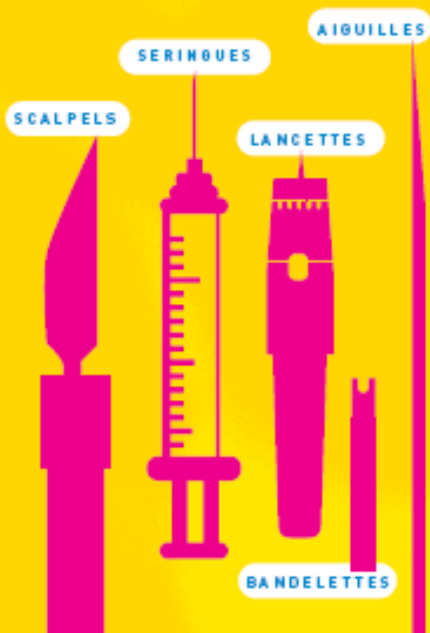


Logo de la collectivité



Déchets **concernés**

Les matériels principalement concernés sont: les piquants, coupants et tranchants



Pourquoi **collecter**

Particuliers en automédication vos déchets d'activités de soins présentent un potentiel de toxicité et de risque important pour:

- vous et votre entourage proche (enfants, visiteurs...)
- votre environnement
- les agents responsables de la collecte et du tri des ordures ménagères
- les usagers de la voie publique

Leur **devenir**

La loi prévoit deux types d'élimination pour les DASRI :

- **l'incinération**, pratiquée dans des installations d'incinération de déchets ménagers et assimilés d'ument autorisées,
- **la désinfection** destinée à réduire la contamination et à modifier l'apparence des déchets (coupants ou piquants) afin de permettre l'élimination par la filière des déchets ménagers (hors compostage).



Modalités de collecte

Les modalités de collecte généralement adoptées sont les suivantes:

- Mise à disposition en pharmacie et/ou en déchèterie de contenants conformes à la législation.
- Stockage des contenants dans le local destiné aux Déchets Ménagers Spéciaux.
- Etablissement d'une convention tripartite (société agréée, collectivité et déposant) afin d'assurer la traçabilité. Remise annuelle des bordereaux d'élimination



Pour plus d'infos contactez votre collectivité



Boîte à aiguille normalisée



Boîte de stockage en déchèterie