



# DASTRI

Eco-Organisme agréé par l'Etat pour la collecte et l'élimination des Déchets d'Activités de Soins à Risques Infectieux perforants des Patients en Auto-Traitement (DASRI-PAT) et des utilisateurs d'autotests de diagnostic pour maladies infectieuses transmissibles

-  L'éco-organisme DASTRI
-  Le fonctionnement de la filière
-  Bilan 2016
-  Premiers résultats 2017
-  Communication

# 1 – L'éco-organisme DASTRI

DASTRI : une association loi de 1901



- **Agréé par les Pouvoirs Publics depuis décembre 2012**, DASTRI appartient à la catégorie des **éco-organismes opérationnels**
  - Les statuts ont été déposés le 8 février 2012
  - Son statut juridique est associatif
  - DASTRI ré-agrée par arrêté du 27 décembre 2016 à compter du 1<sup>er</sup> janvier 2017 jusqu'au 31 décembre 2022.
- **DASTRI réunit les entreprises du médicament et du dispositif médical** (fabricants, exploitants, distributeurs)
  - L'association compte aujourd'hui 53 adhérents\* qui financent le dispositif à 100%

Vidéo filière

\* Donnée au 18/09/2017

# 1 – L'éco-organisme DASTRI

## Les 3 missions de DASTRI



1. **La distribution gratuite des BAA jaunes à couvercle vert (Boîtes A Aiguilles)** à l'ensemble des pharmacies du territoire français : Métropole, DOM et COM
2. **La collecte et le traitement de ces boîtes remplies de DASRI perforants** produits par les bénéficiaires
3. **La diffusion de l'information** relative à cette filière nationale

# 1 – L'éco-organisme DASTRI

## Chiffres clés de la filière



21

Pathologies  
concernées

53

Adhérents

+ de

22 000

PHARMACIES

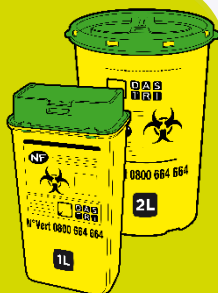
distribuent des  
boîtes à aiguilles

+ de

7

MILLIONS

distribuées par le réseau  
officiel  
depuis le lancement de DASTRI



+ de

16 800

POINTS DE  
COLLECTE

879

TONNES DE DASTRI  
PERFORANTS  
Collectées en 2016

# 1 – L'éco-organisme DASTRI

## Rappel pathologies



### ❑ Liste des 21 pathologies conduisant les PAT à la production de DASRI performants :

- Acromégalie
- Algies vasculaires de la face et migraines
- Anémie secondaire à l'insuffisance rénale chronique
- Choc anaphylactique
- Déficits immunitaires
- Diabète
- Dysfonction érectile d'origine organique
- Hémophilie sévère A et B
- Hépatites virales
- Infection à VIH
- Infertilité ovarienne
- Insuffisance rénale chronique
- Insuffisance surrénale aigüe
- Maladie de Parkinson
- Maladie veineuse thrombo-embolique
- Maladies auto-immunes
- Ostéoporose post-ménopausique grave
- Retard de croissance de l'enfant
- **Hypercholestérolémie\***
- **Arthrite juvénile idiopathique\***
- **Arthrite goutteuse\***

#### Cas du diabète insulino-dépendant

> Représente 90 % du volume des DASRI des patients en auto-traitement

1,4 million  
de Patients en  
Auto-Traitement



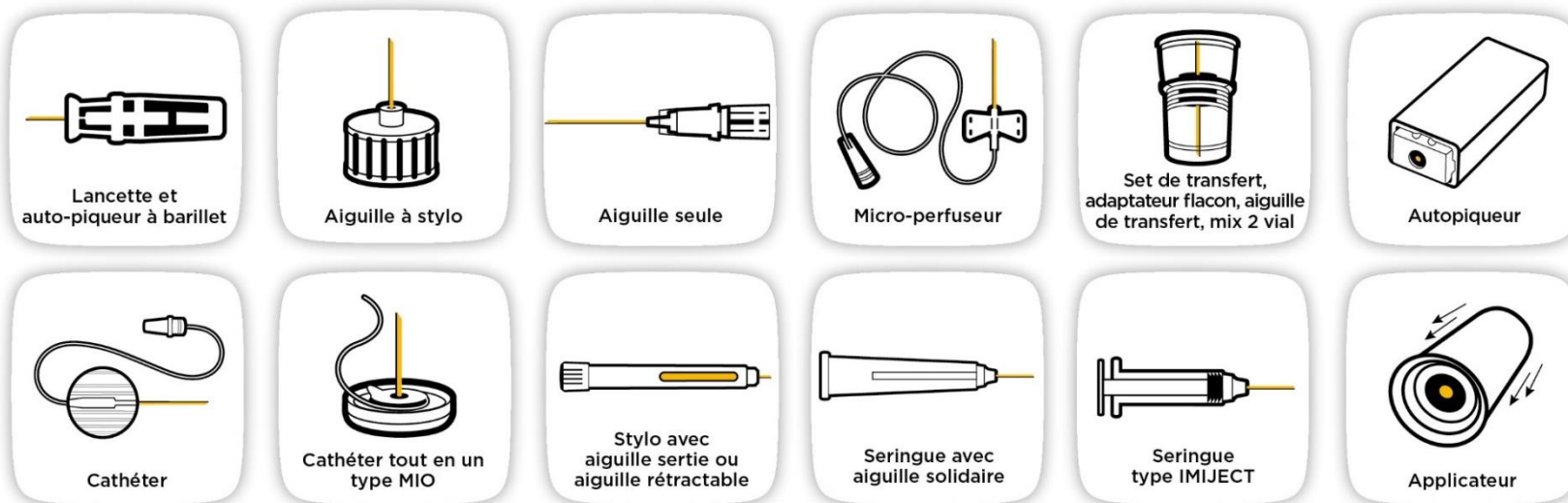
\*Arrêté du 4 mai 2016 modifiant l'arrêté du 23 août 2011.  
En vigueur depuis le 1er juillet 2016

# 1 – L'éco-organisme DASTRI

## Les produits concernés



- ❑ DASTRI collecte les DASRI perforants produits par les patients en auto-traitement ou par les utilisateurs des autotests de diagnostic (maladies infectieuses transmissibles)



! - Les **déchets mous** (compresses, pansements, cotons, etc.) ne sont pas concernés par cette filière.

- Les médecins, infirmières et autres producteurs de **DASRI professionnels** doivent avoir leur propre circuit d'élimination de DASRI.

# 1 – L'éco-organisme DASTRI

## Présentation des nouvelles étiquettes



### Modèle 1L



### Modèle 2L



### Zoom sur l'étiquette

**⚠ LIMITE DE REMPLISSAGE ⚠**

**BOÎTE GRATUITE POUR MATÉRIELS PERFORANTS RÉSERVÉE AUX PATIENTS EN AUTO-TRAITEMENT.**

**1 QUE METTRE DANS SA BOÎTE ?**

**2 COMMENT FERMER SA BOÎTE ?**

**NE JAMAIS DÉPASSER LA LIMITE DE REMPLISSAGE**

**3 OÙ RAPPORTER SA BOÎTE ?**

Trouvez le point de collecte le plus proche sur : <http://nous-collectons.dastri.fr>  
Parlez-en à votre pharmacien,  
ou appelez le : **0 805 69 35 36** Service & appel gratuits

**TRIEZ vos déchets et contribuez avec nous à la PROTECTION DE TOUS**



## 2 – Fonctionnement

### Les modalités de collecte



- **Après inscription :**
  - L'opérateur prend RDV pour son 1<sup>er</sup> passage
  - Il définit avec le site le calendrier de collecte (les collectes sont trimestrielles au démarrage)
- **Lors de sa venue, l'opérateur de collecte :**
  - Reprend le stock existant si besoin
  - Dépose des contenants vides (fûts plastiques et caisses cartons)
  - Fait signer le bordereau de suivi des déchets
  - Par la suite : dépôt d'un contenant vide contre un plein



Basse Normandie :  
**Veolia**

Haute Normandie :  
**Medicodec**

**Fûts plastiques  
50L  
PLAZUR**



**Caisses cartons  
50L  
CARTOSPE**

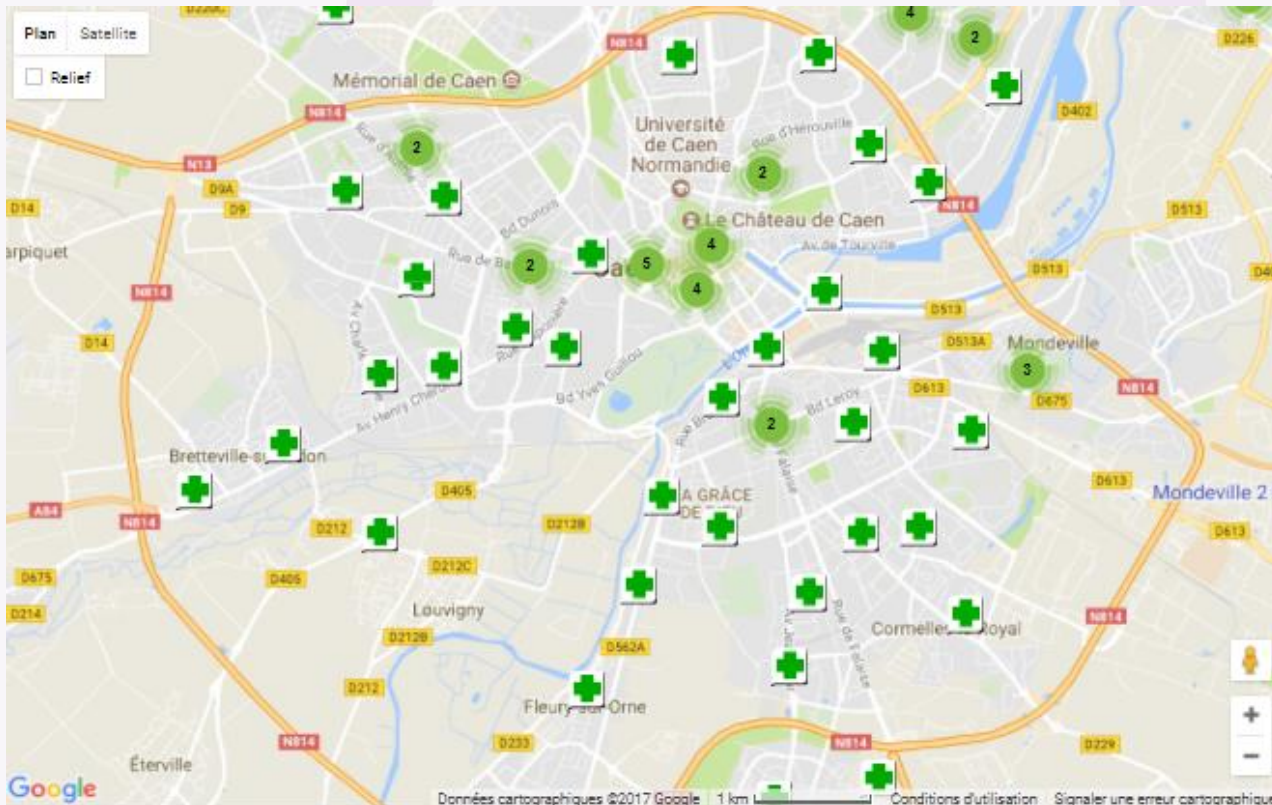
# 2 – Fonctionnement

## Le dispositif de collecte en Normandie



**920** points de collecte dont **13** COLT & **906** pharmacies

Et **1** Association de patient  
soit **91** % du réseau officinal



Basse  
Normandie :  
**Veolia**

Haute  
Normandie :  
**Medicodec**

## 2 – Fonctionnement

Les points de collecte dans la région Normandie



Département	Nb PDC (% de pharmacies)	Nb COLT PDC	Nb total PDC
Calvados	214 (96% de pharmacies)	0	<b>214</b>
Eure	131 (89% de pharmacies)	0	<b>131</b>
Manche	139 (89% de pharmacies)	12	<b>151</b>
Orne	85 (87% de pharmacies)	0	<b>85</b>
Seine-Maritime	337 (93% de pharmacies)	1	<b>339*</b>
<b>Région Normandie</b>	<b>906 (92% de pharmacies)</b>	<b>13</b>	<b>920</b>

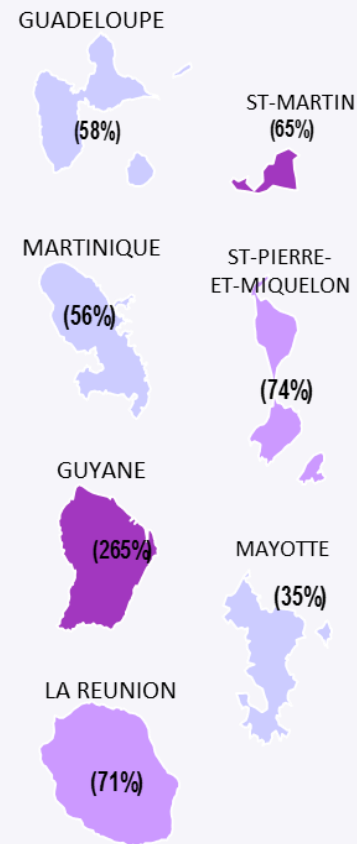
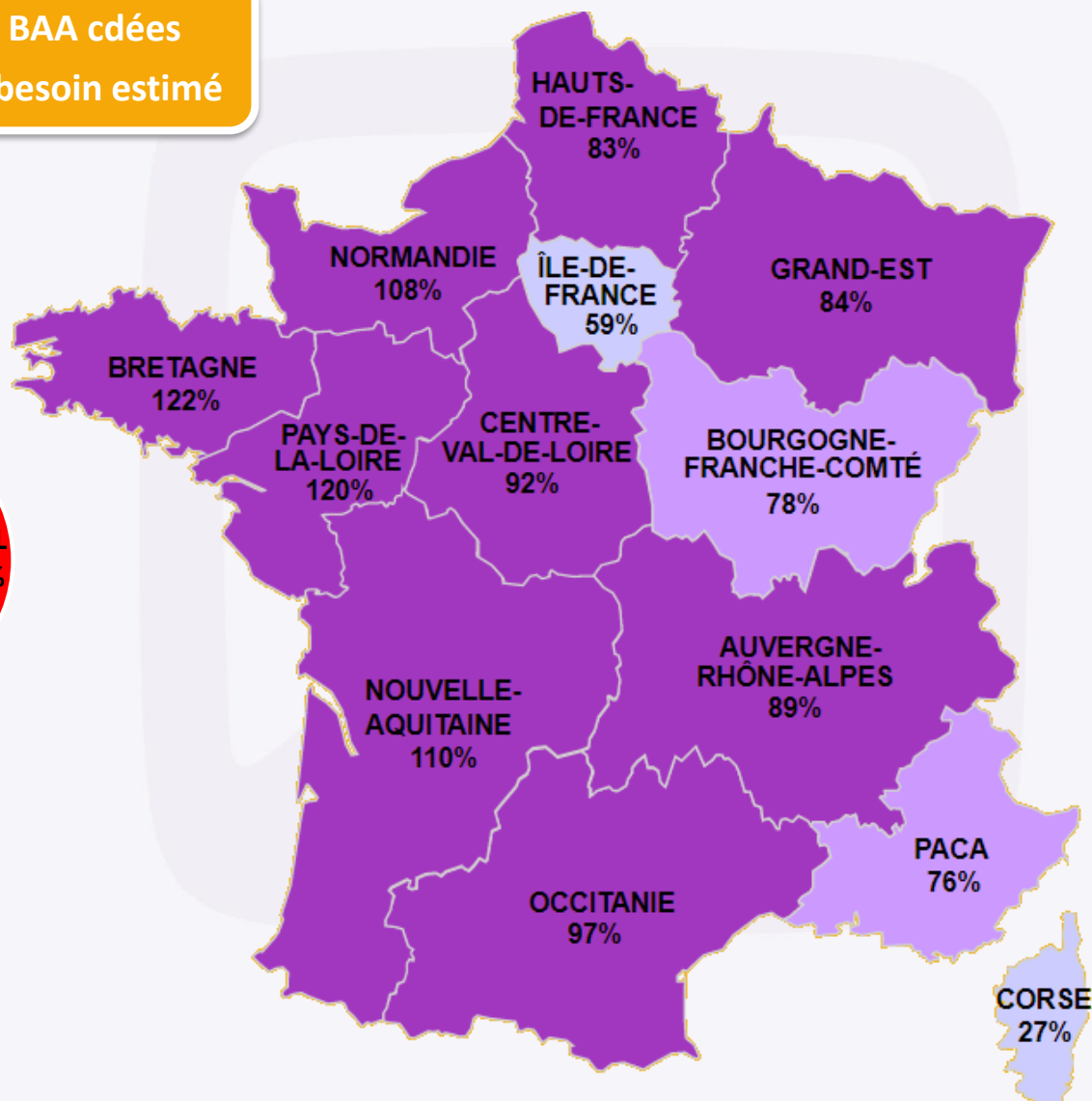
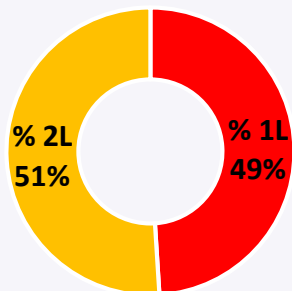
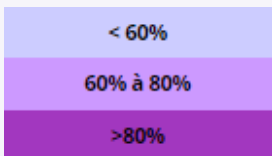
\* 1 association de patient Point de Collecte (Rouen)

# 3 – Performances 2016

## Bilan quantitatif national - commandes Boites



**2 171 400 BAA cdées**  
soit **86%** du besoin estimé

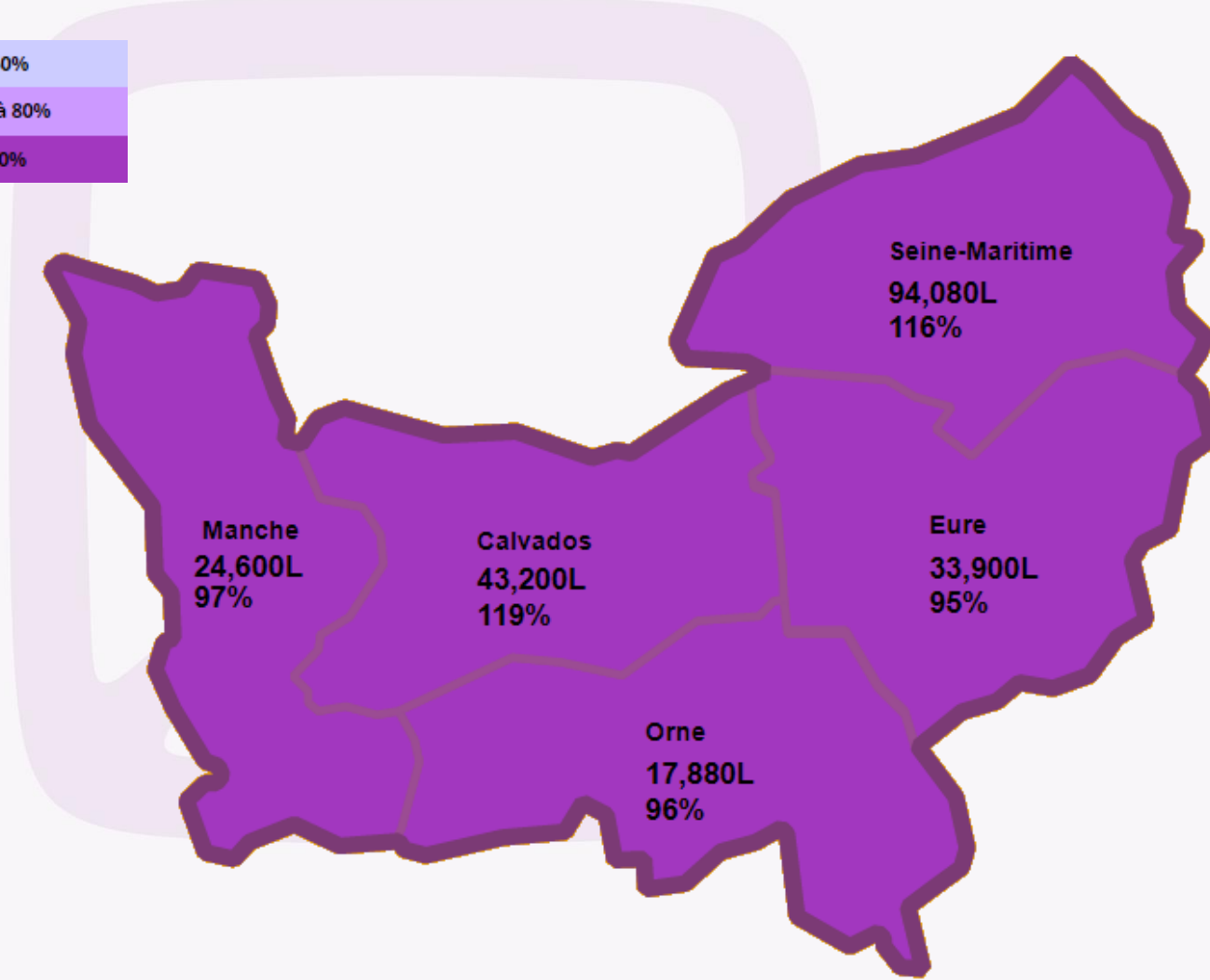
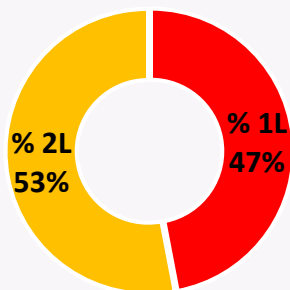
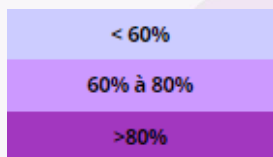


# 3 – Performances 2016

## Focus Normandie – commandes Boîtes



157 260 BAA commandées soit 108 % du besoin estimé ( 213 660 équivalent 1 L )

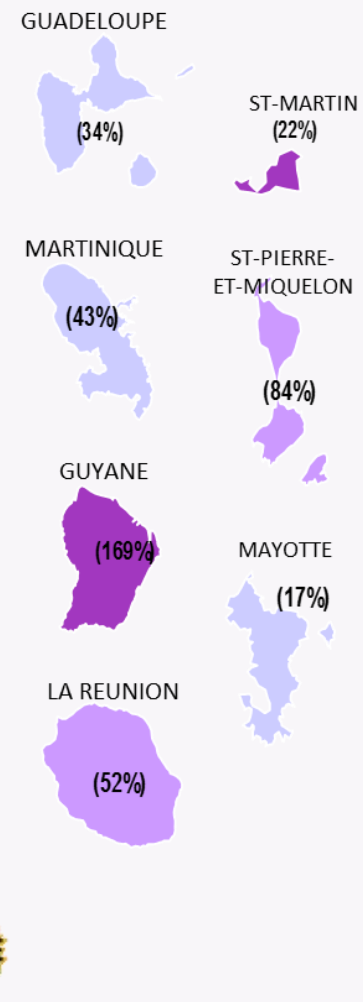
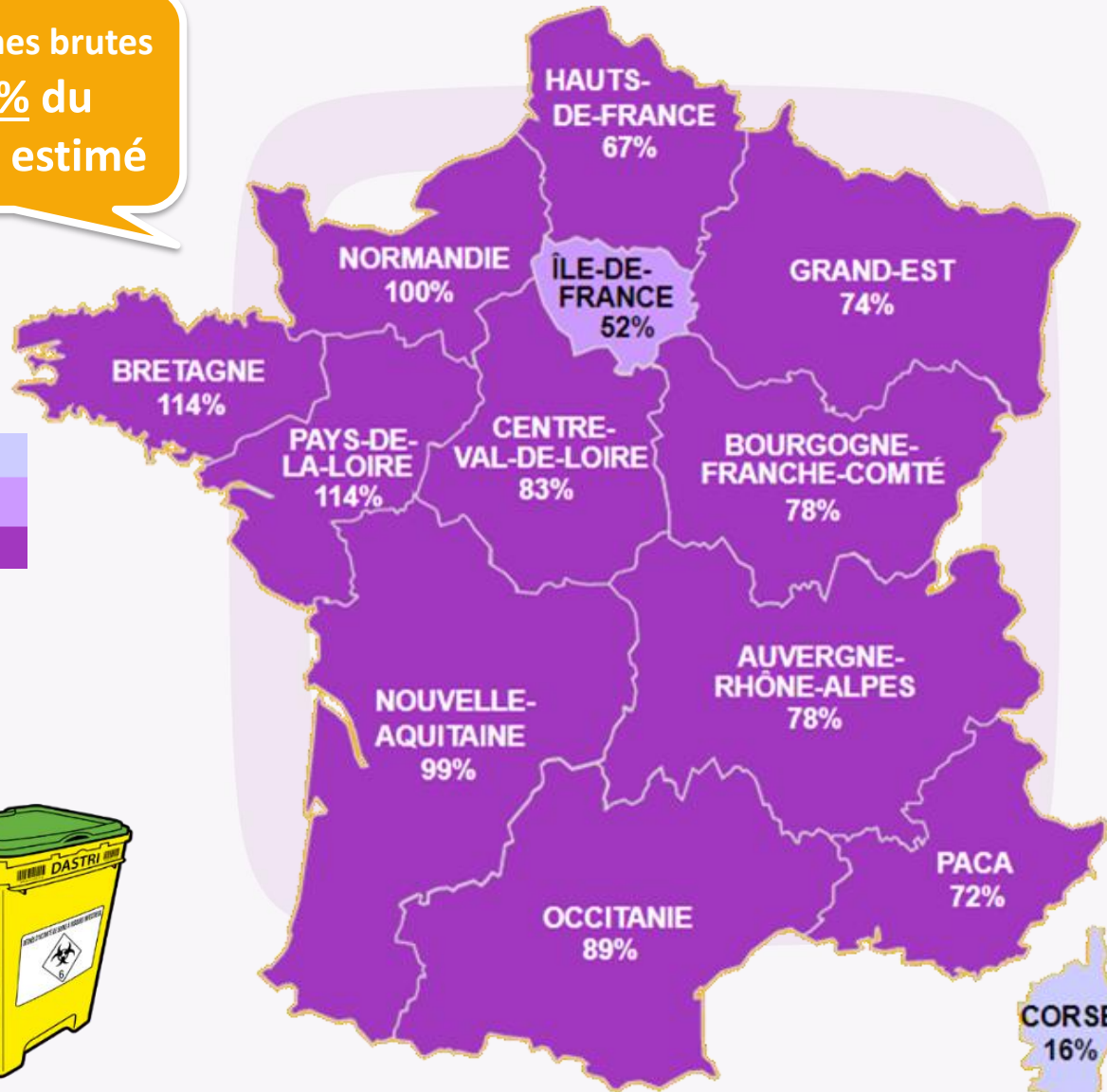
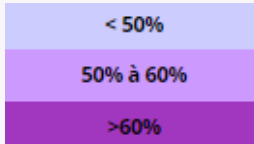


# 3 – Performances 2016

## Bilan quantitatif national – Collecte



879,1 tonnes brutes  
soit 77% du  
gisement estimé

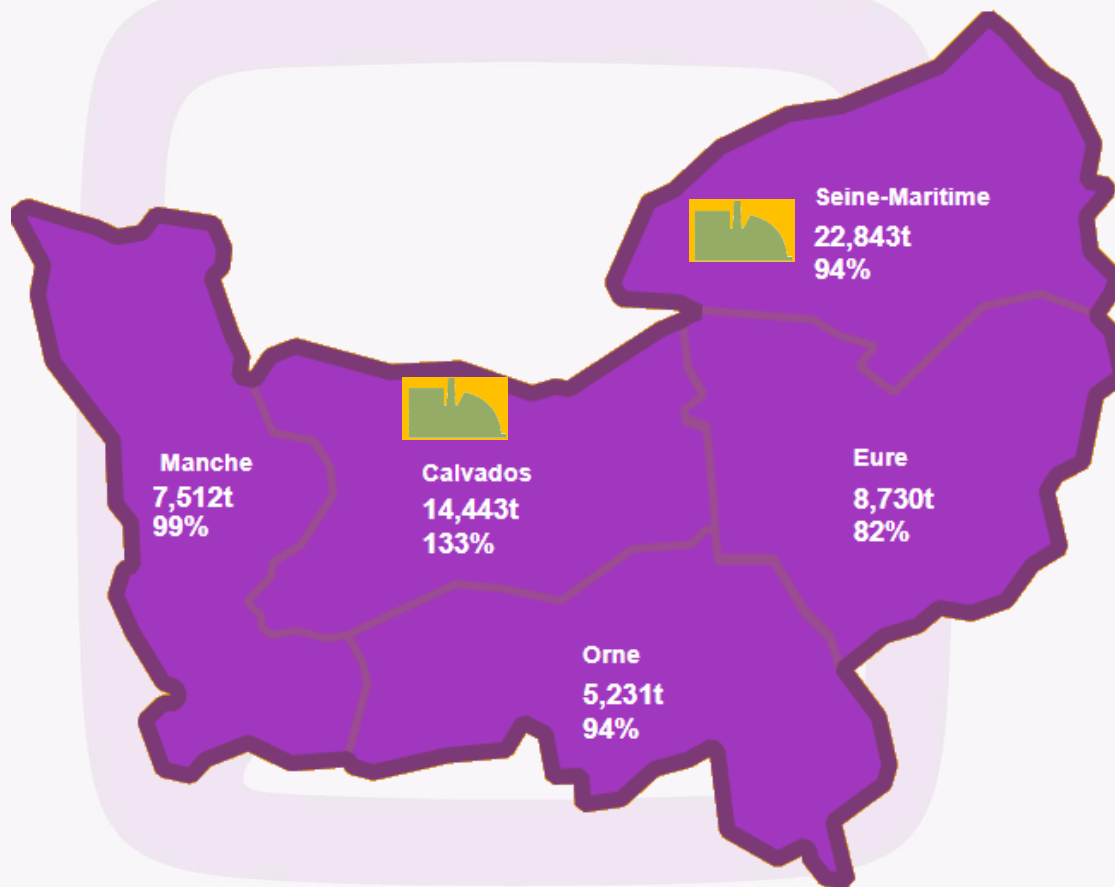
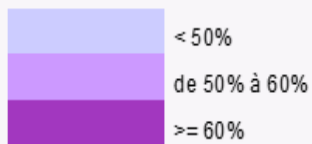


# 3 – Performances 2016

Focus Normandie – collecte DASTRI



**58,760** tonnes brutes cumulées soit **100 %** du gisement estimé

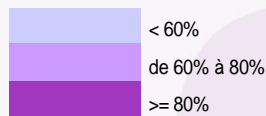


# 4 – Performances 2017

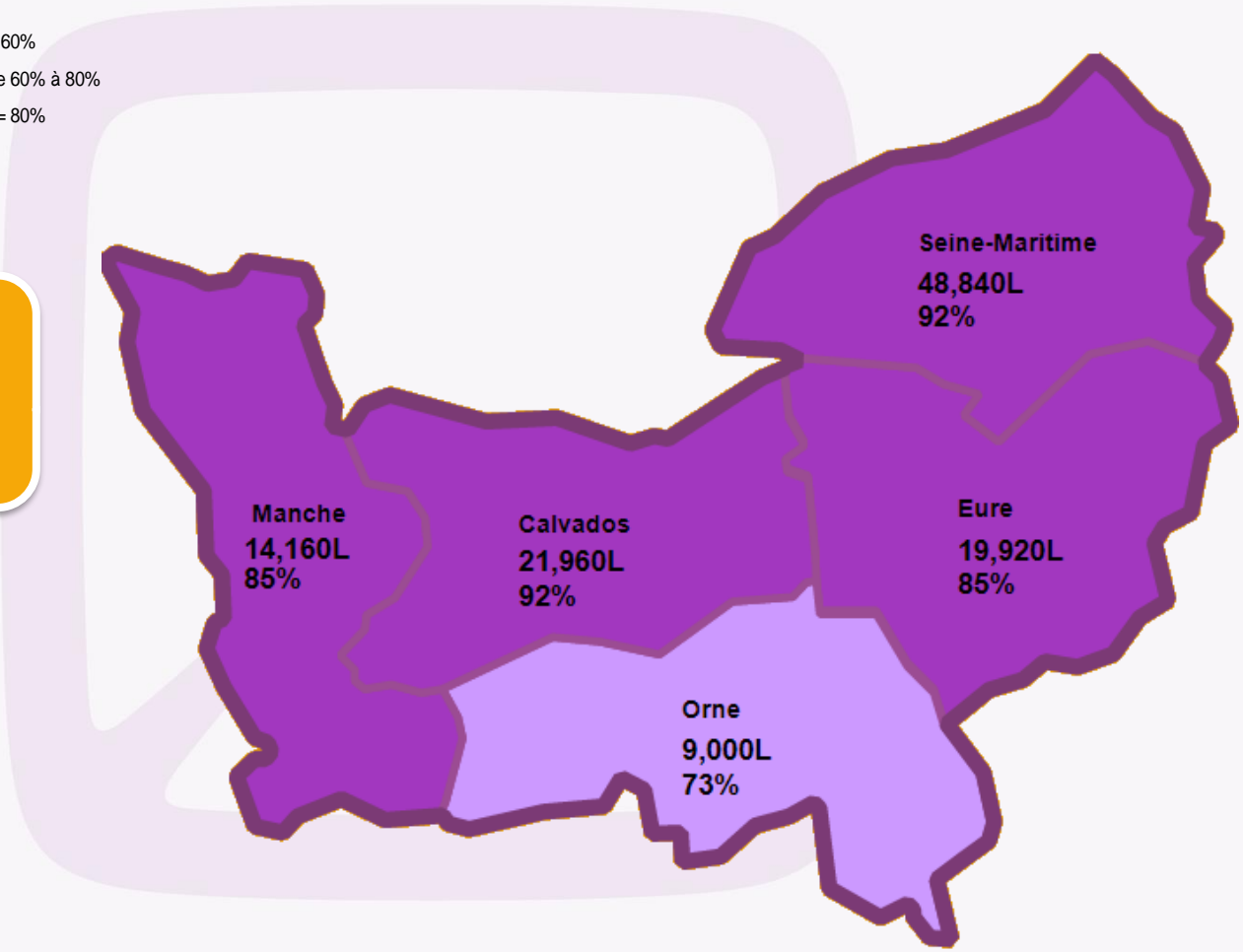
## Focus Normandie – Commandes Boîtes janvier –Août 2017



72 480 BAA commandées soit **88 %** du besoin estimé ( 111 720 équivalent 1 L)



**2016 - 2017**  
**Normandie : -20%**  
**National : +1%**



**652** Pharmacies ayant commandé sur cette période



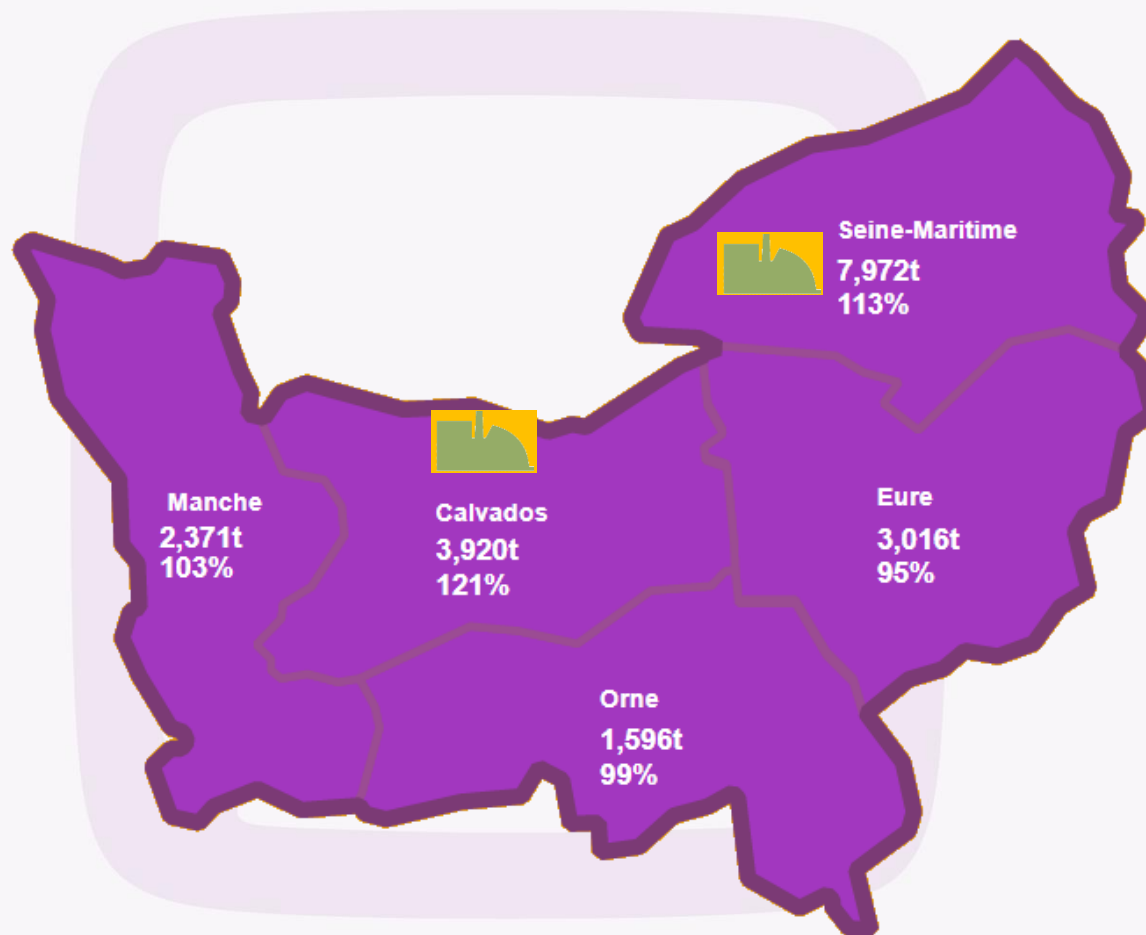
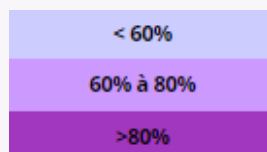
# 4 – Performances 2017

## Focus Normandie – Collecte DASRI

Janvier – Juin 2017



18,875 tonnes nettes cumulées soit 109 % du gisement estimé



Incineration

# 5 – Communication

## Outils et espaces individuels



### Espace pharmacies

**mise en ligne des nouveaux espaces dédiés**

- Espace pharmacies
- Espace collectivités

### Espace collectivités

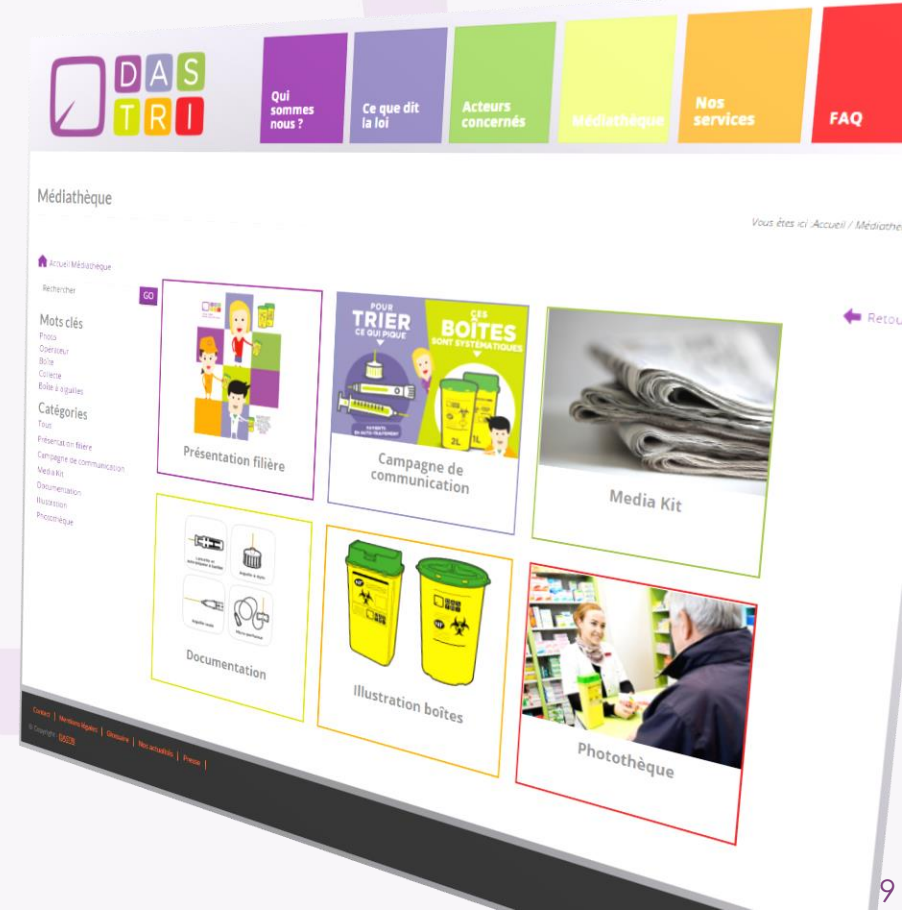
**mise en ligne de l'espace ARS (statistiques, rapport annuel, newsletter)**

# 5 – Communication

## Outils et espaces individuels



### Le site & la médiathèque



# 5 – Communication

## Outils de communication



La Médiathèque [www.dastri.fr/mediatheque/](http://www.dastri.fr/mediatheque/)



# 5 – Communication

## Réseaux sociaux



### Suivez-nous sur les réseaux sociaux !



## PATIENTS EN AUTO-TRAITEMENT

**DECHETS D'ACTIVITE DE SOINS A RISQUES INFECTIEUX**

**2L**

**VOUS TRIEZ NOUS COLLECTONS**

Tweets	Abonnements	Abonnés	J'aime	Listes	Moments
132	387	1 771	52	10	0

Éditer le profil

**DASTRI**

@DASTRI\_fr

L'éco-organisme DASTRI collecte les déchets d'activité de soins à risques infectieux perforants des patients en auto-traitement.

dastrif.fr

Inscrit en décembre 2015

69 Photos et vidéos



Vous avez retweeté

**Fédération Fr. AFD** @FederationAFD - 6 sept.  
[ENQUÊTE] Que faites-vous de vos piquants? Vos réponses permettront d'optimiser la collecte des #DASRI 🙌

Participez à l'enquête : que faites-vous de vos aiguilles, stylos ou aut...  
Participez à l'enquête : que faites-vous de vos aiguilles, stylos ou autres dispositifs perforants ?  
federationdesdiabetiques.org

Vous avez retweeté

**pharminfo.fr** @pharminfofr - 21 août  
[#Infographie] #esanté : quelles sont les maladies les plus recherchées sur google ? ow.ly/OT030dMARN #Crohn #psoriasis #alzheimer

### Activité de vos Tweets

Vos Tweets ont gagné 5 993 impressions au cours des derniers 28 jours

Voir vos Tweets populaires

### Suggestions

Actualiser · Tout afficher

- Paris&Co\_Incub** @Paris\_Inc...  
Suivre
- Eco-mobilier** @Eco\_mobili...  
Suivre
- ASIP Santé** @esante\_gouv...  
Suivre

Trouvez vos connaissances

### Tendances pour vous

**Paul Wermus**  
3 147 Tweets

**#LeMeilleurNomPourUnChat**  
2 858 Tweets

**Benoît Manimel**



VOUS TRIEZ  
NOUS COLLECTONS

[www.dastri.fr](http://www.dastri.fr)



**Merci de votre attention**

**QUESTIONS / REPONSES**

[contact@dastri.fr](mailto:contact@dastri.fr)