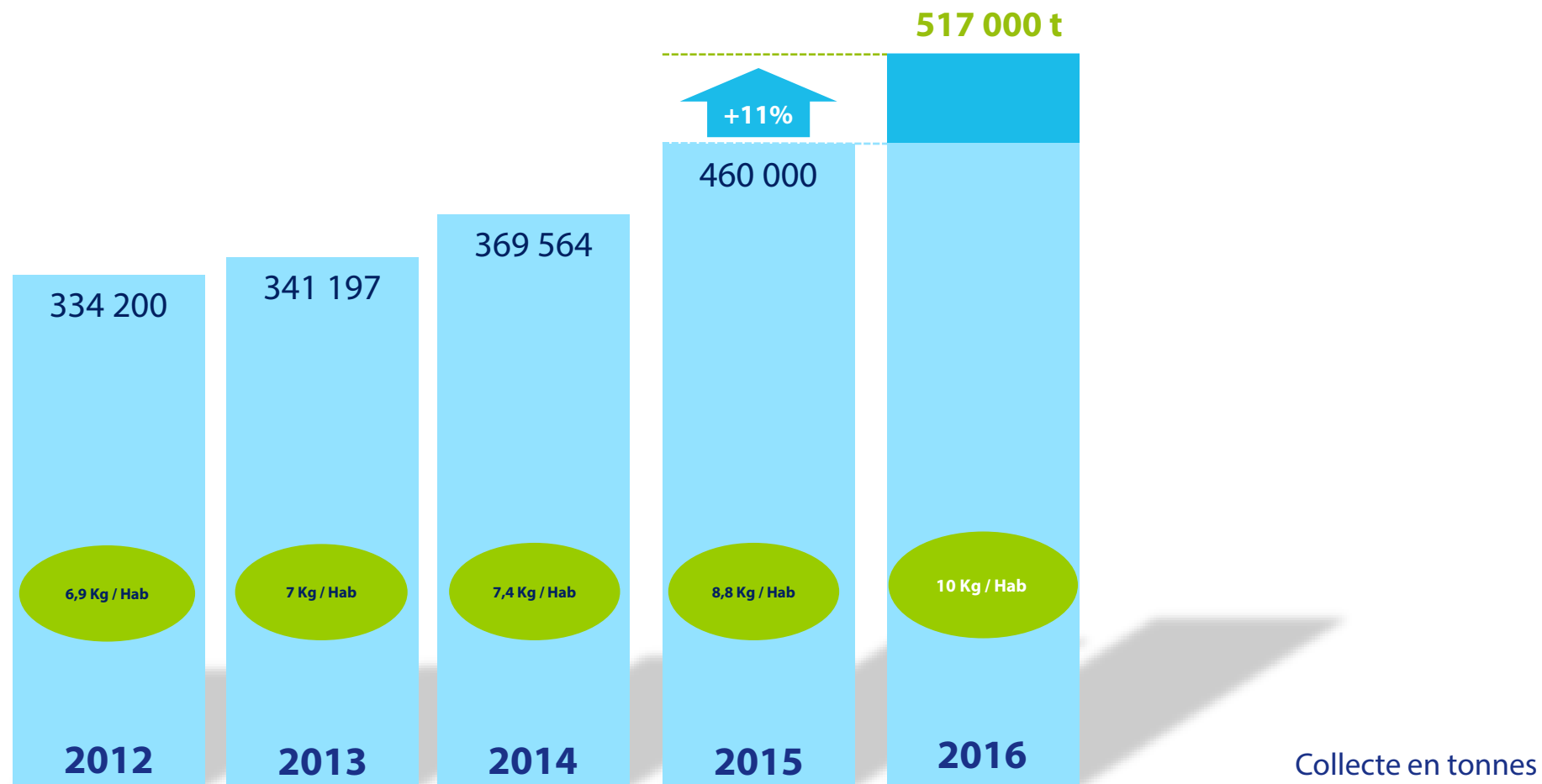




# Rencontre régionale

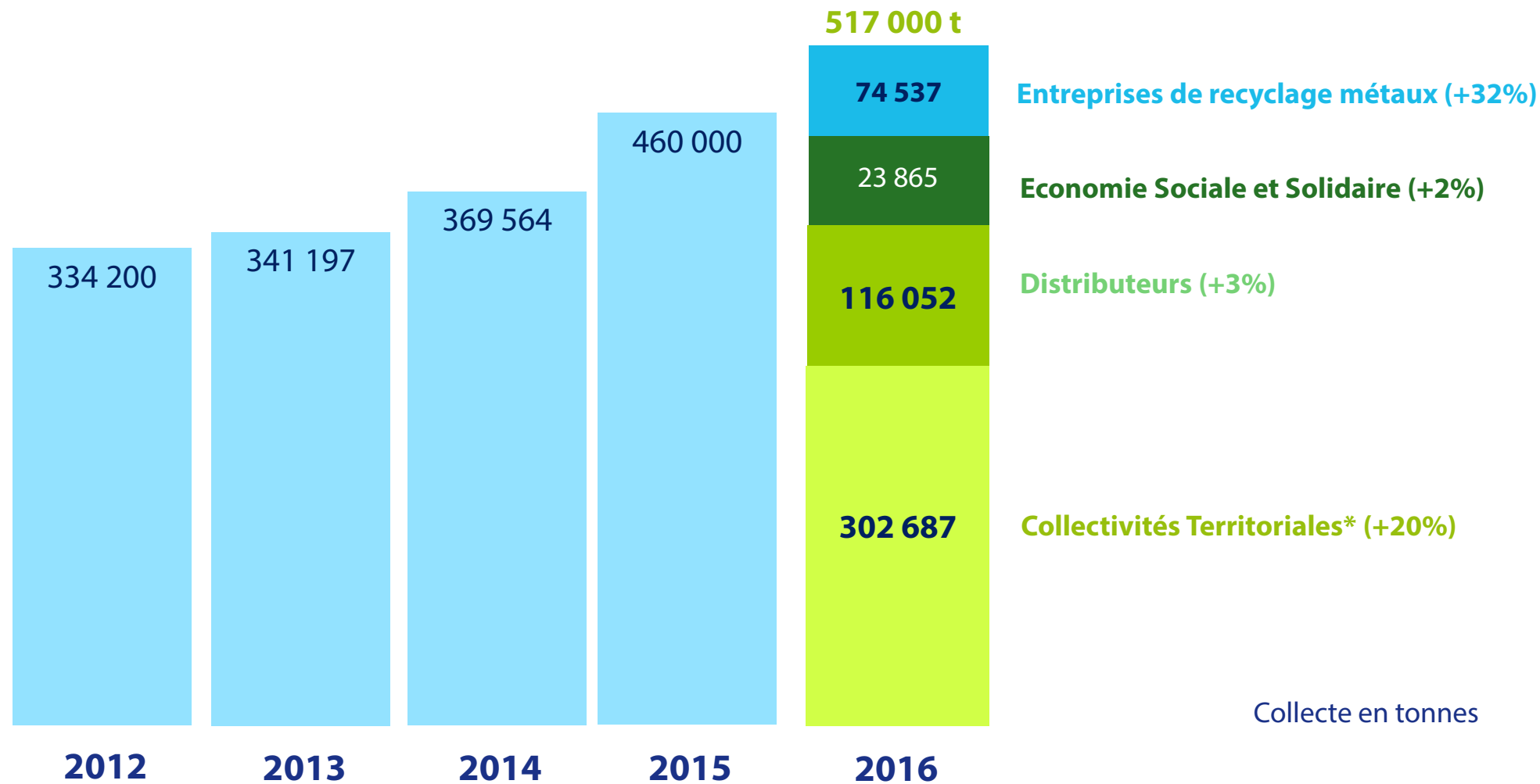
# 517 000 tonnes collectées, dépolluées et traitées en 2016

Un taux de collecte de 49 % supérieur à l'objectif réglementaire de 45%\*



\* Eco-systèmes devra atteindre un taux de collecte de 65 % en 2019

# 517 000 tonnes collectées, dépolluées et traitées en 2016



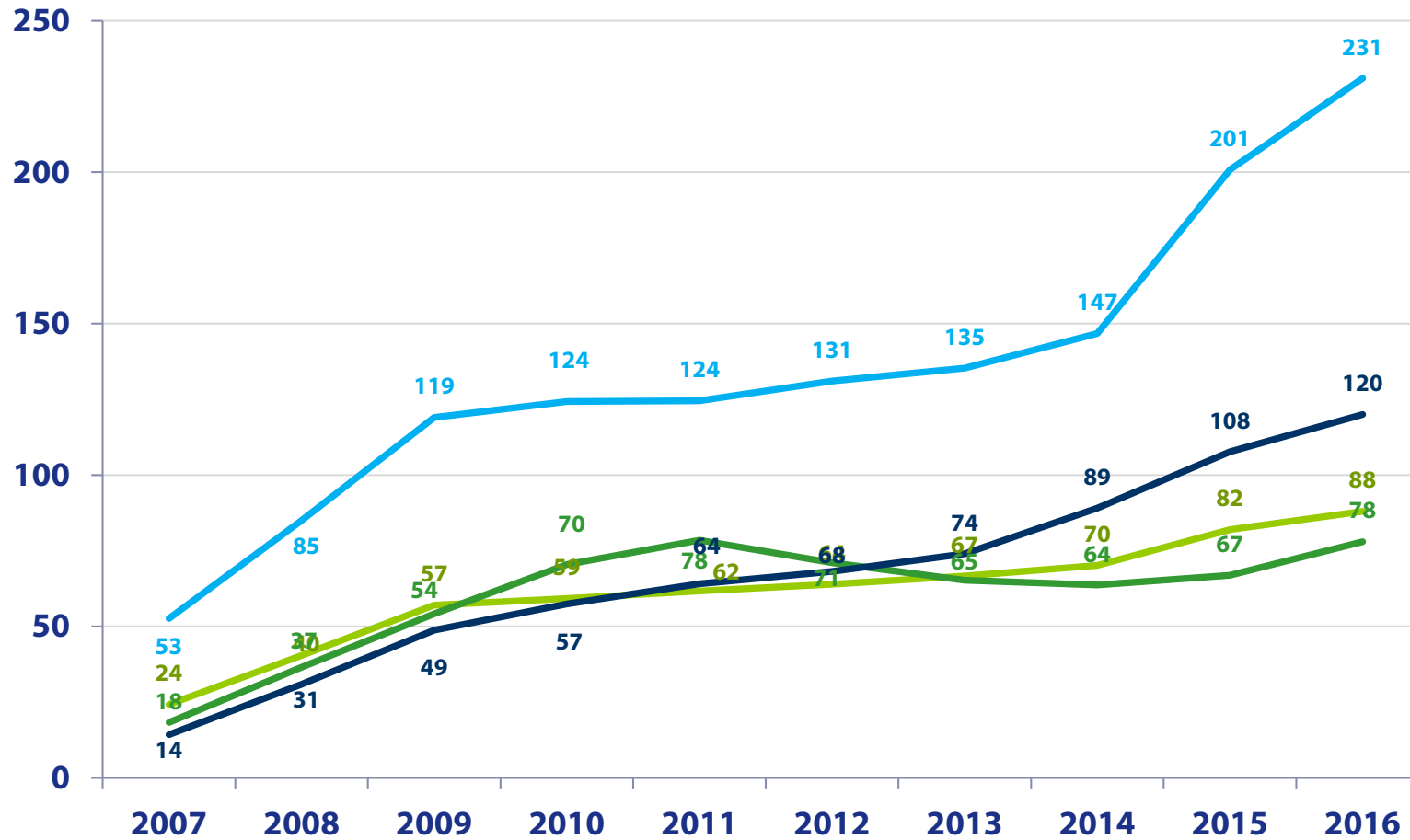
Collecte en tonnes

\* Y compris les collectes de proximité

# Une forte croissance de la collecte en 2016

Evolution 2016 vs 2015  
à périmètre comparable

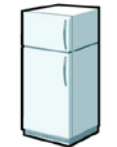
Milliers de tonnes



+12%



+10%



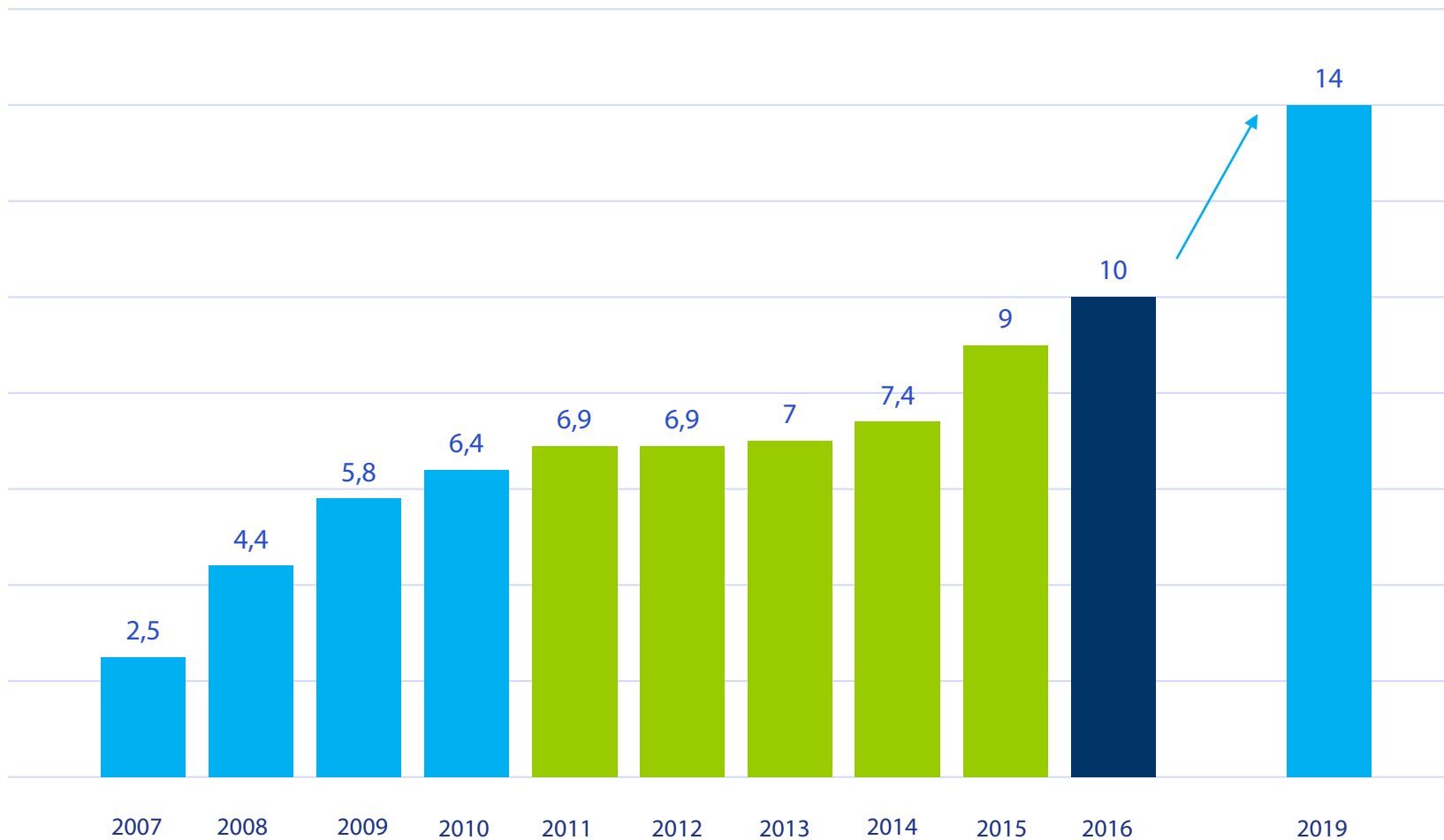
+6%



+14%

# Objectif 2019 : en marche vers 65% de taux de collecte

Collecte en kg / habitant / an



\* Rapport entre collecte N / moyenne des MSM années N-1, N-2, N-3

# Soutiens à la communication : simplification des barèmes

- ▶ Forfait communication
  - Plafond par **année civile**
  - **Justificatifs simplifiés**
  - Remboursement dans la limite du forfait : **1000 à 10 000 €** selon le milieu et la population
  
- ▶ Plafond par types de dépenses remboursables
  - **Affiches** : 200 à 1 200 €/an
  - **Guide de tri, site internet**, etc. : 400 à 1 500 €/an
  - **Signalétique** : 600 à 2 000 €/an
  - **Communication événementielle** : 1000 à 10 000 €/an (dont flyers) en coordination avec l'éco-organisme référent

# Nouveau : Animations scolaires

- Utilisez votre soutien communication pour financer gratuitement des animations en milieu scolaire
- 1 animateur professionnel du Réseau Ecole et Nature
- Entre 2 et 15 demi-journées
- 1 outil pédagogique DEEE : Roule ta Boule, nouvelle génération



# Communication : catalogue Eco-systèmes

- Eco-systèmes met à votre disposition gratuitement des outils de communication

[www.eco-systemes.fr/catalogue](http://www.eco-systemes.fr/catalogue)

- Vous pouvez les utiliser pour :
  - Animer un évènement de collecte
  - Former votre personnel
  - Organiser vos zones de stockage
  - Sensibiliser vos usagers

Collectivités Territoriales Distributeurs Producteurs

## Collectivités Territoriales

**Objectifs**  
Tous les objectifs

- Animer un évènement
- Animer mon point de vente
- Former mon personnel
- Organiser mon stockage
- Sensibiliser mes usagers

**Medias**  
Tous les medias

- Affiches
- Banderole
- Carte
- Contenu pour site internet
- Fiches
- Guides
- Infographie
- Kakémono
- Logo
- Post-it
- Vidéos

**POUR PLUS D'INFORMATIONS**  
➤ N° Indigo 0 825 88 68 79  
0,15 € TTC / mn

**Mode d'emploi**  
Collecte des DEEE  
Guide pratique pour tout savoir sur la gestion des DEEE

**Guide mode d'emploi en collectivité**  
Destiné aux collectivités territoriales, ce guide contient toutes les informations nécessaires sur la gestion opérationnelle des Déchets d'Équipements Électriques et Électroniques.

En savoir plus

**Consignes de tri des DEEE**

**Guide consignes de tri des DEEE**  
Ce guide du tri des Déchets d'Équipements Électriques et Électroniques est destiné au personnel de votre collectivité territoriale : agents et responsables de déchetteries, ...

En savoir plus

Déchets d'Équipements Électriques et Électroniques  
**Itinéraire d'un appareil usagé**  
Que faire des appareils électriques usagés ?

**Affiche itinéraire d'un appareil usagé**  
Cette affiche pédagogique présente le parcours d'un appareil usagé, de l'apport

**Vidéos Kiki, Titine & Louloute**  
Faites découvrir à vos habitants la seconde vie des appareils électriques après recyclage.



# Communication : les outils à votre disposition

## ► Former vos agents

- guide mode d'emploi, consignes de tri, ...

## ► Sensibiliser vos usagers

- Outils prêt à l'emploi ou personnalisables :

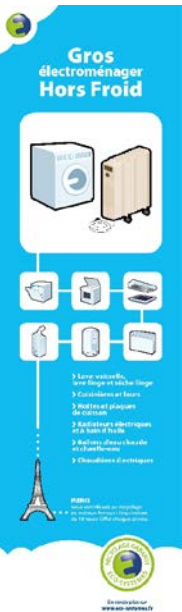
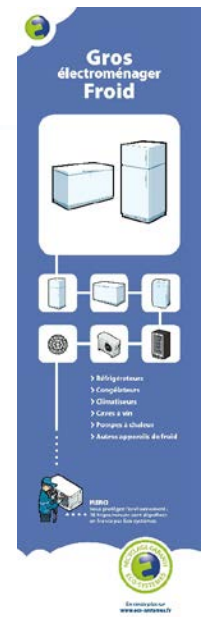
Dépliants, vidéos et affiches pédagogiques, spots TV, contenu pour site internet, devenir et itinéraire des appareils

## ► Organiser vos zones de stockage

- Signalétique à personnaliser pour vos déchetteries, locaux encombrants, ...

## ► Communication institutionnelle

- Un rapport développement durable personnalisé : performance, bénéfice environnemental détaillé, ...
- Demandez-le à : [communication@eco-systemes.fr](mailto:communication@eco-systemes.fr)



# Communication : les outils à votre disposition



Collecte des DEEE

## Mode d'emploi

► **Guide pratique** pour tout savoir sur la gestion des DEEE

Guide mode d'emploi

**Le rôle du point de collecte**

Vous êtes en contact direct avec les consommateurs citoyens, n'hésitez pas à les sensibiliser aux enjeux du recyclage des appareils électriques.

**3 BONNES RAISONS DE RECYCLER**

- **Économiser l'énergie** : Un appareil électrique consomme plusieurs centaines à un millier de kWh pendant sa durée de vie. Le recyclage permet de réduire la consommation d'énergie nécessaire à sa fabrication.
- **Protéger l'environnement** : Les déchets électriques et électroniques contiennent des métaux lourds et des produits chimiques qui peuvent polluer l'environnement.
- **Recycler les matériaux** : Les déchets électriques et électroniques contiennent des métaux précieux et rares qui peuvent être réutilisés dans la fabrication de nouveaux appareils.

**Consignes de tri des DEEE**

- Petits Appareils en Ménages** : Aspirateur, sèche-linge, lave-vaisselle, lave-linge, fer à repasser, etc.
- Gros ElectroMénager Hors Froid** : Réfrigérateur, congélateur, four, etc.
- Gros électroMénager Froid** : Réfrigérateur, congélateur, etc.
- Écrans, téléviseurs et ordinateurs** : Téléviseur, ordinateur, etc.

Consignes de tri

**Anciens appareils électriques: devenez incollable !**

L'éco-participation que vous payez à l'achat d'un appareil électrique neuf correspond au coût de collecte, de dépollution et de recyclage des anciens appareils. Ce n'est pas une taxe, mais une participation financière au fonctionnement de la filière agréée. Elle est affichée de manière visible et séparément du prix du produit.

**À l'achat** d'un équipement neuf, votre revendeur a l'obligation légale de reprendre votre ancien appareil électrique gratuitement (en magasin ou à la livraison). Et oui, l'éco-participation sert aussi à ça !

**La poubelle barrée** est présente sur les appareils électriques. Elle signifie que votre appareil devra être rapporté en point de collecte pour y trouver une seconde vie.

**Que devient mon appareil ?**

**La famille des appareils électriques SE RECYCLE**

Que devient mon appareil ?

**VOTRE LOGO**

Dépliant

**Que devient mon appareil si je le recycle ?**

1. J'apporte mon appareil dans un point de collecte

2. Où va mon appareil ?

3. De nouvelles matières premières

70% des composants sont recyclables.

Le mercure est utilisé dans les lampes de rétro-éclairage des écrans LCD.

Et après ?

Après deux ans de recherche et développement, les procédés de traitement des écrans plats sont en passe d'être mis au point. Ils vont permettre de récupérer des métaux stratégiques et rares tels que l'indium.

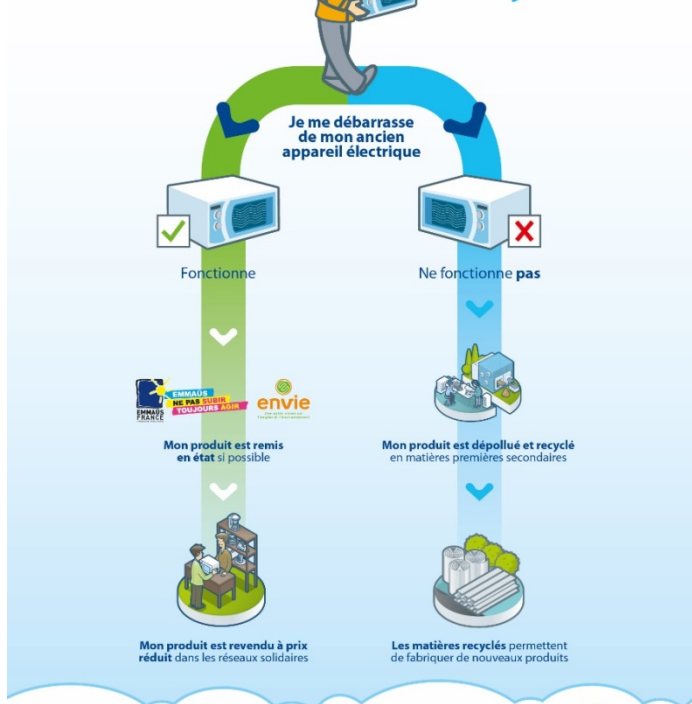
Choisir un point de collecte

Bilan environnemental



# Communication : les outils à votre disposition

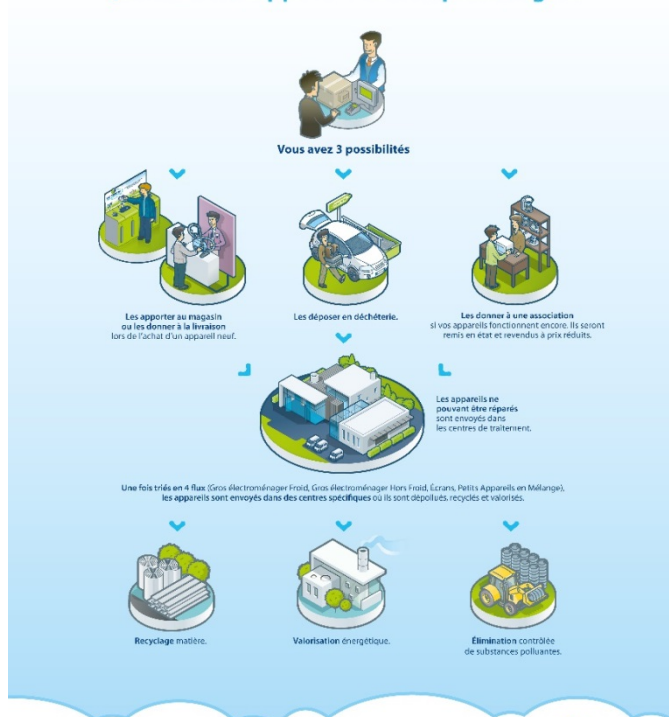
Le plus simple, c'est de recycler



Suivez le recyclage de votre appareil sur [www.eco-systemes.fr](http://www.eco-systemes.fr)



Déchets d'Équipements Électriques et Électroniques  
**Itinéraire d'un appareil usagé**  
Que faire des appareils électriques usagés ?



Pour suivre le recyclage de votre appareil [www.eco-systemes.fr](http://www.eco-systemes.fr)



Affiches pédagogiques



La famille des appareils électriques **SE RECYCLE**



Votre date  
Collecte exceptionnelle

Votre adresse

Profitez de la « collecte exceptionnelle » pour rapporter vos anciens appareils électriques et électroniques : gros électroménager (réfrigérateurs, machines à laver etc.), téléviseurs, petits appareils (jouets, sèche-cheveux, brosses à dents électriques, imprimantes, aspirateurs etc.)  
Pour tous renseignements, contactez : Prénom Nom au xx.xx.xx.xx.xx

Votre logo

Affiche personnalisable





# A relayer sur vos supports online !



< Recycler  
c'est aussi agir contre le réchauffement climatique !  
Pour en avoir la preuve, c'est par [ici](#)

1 frigo non recyclé = l'émission en CO<sub>2</sub> d'une voiture pendant un an 🚗

>

Découvrez comment

**Titine la Perceuse**



devient un **banc public**

# Contactez Eco-systèmes

## ► Service Communication :

[communication@eco-systemes.fr](mailto:communication@eco-systemes.fr)

### • Chargé de communication :

- Pierre du Guiny
- 01 70 91 63 30
- [pduguiny@eco-systemes.fr](mailto:pduguiny@eco-systemes.fr)

## ► Service Collecte :

### ► Responsable Régional :

- Christophe Domin
- 06.81.95.16.24
- [cdomin@eco-systemes.fr](mailto:cdomin@eco-systemes.fr)

### ► Service client

- [serviceclient@eco-systemes.fr](mailto:serviceclient@eco-systemes.fr)

**0 825 88 68 79**

Service 0,15 € / min  
+ prix appel





Eco-systemes

Depuis 2006

Merci !