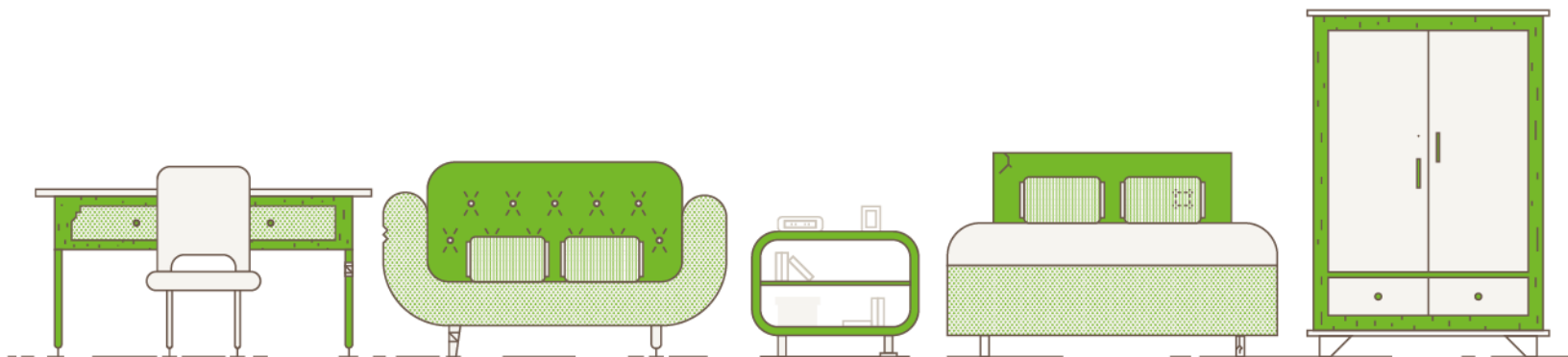


Draguignan, le 6 novembre 2015

Speedmeeting PACA : la filière française des déchets d'éléments d'ameublement



écomobilier
COLLECTER · TRIER · RECYCLER



01

La **REP** à la française

écomobilier

Le périmètre produit de la filière

Quel que soit le type :

sièges, matelas, literie, table, bureau, armoire, meubles de cuisine, de salles de bain...

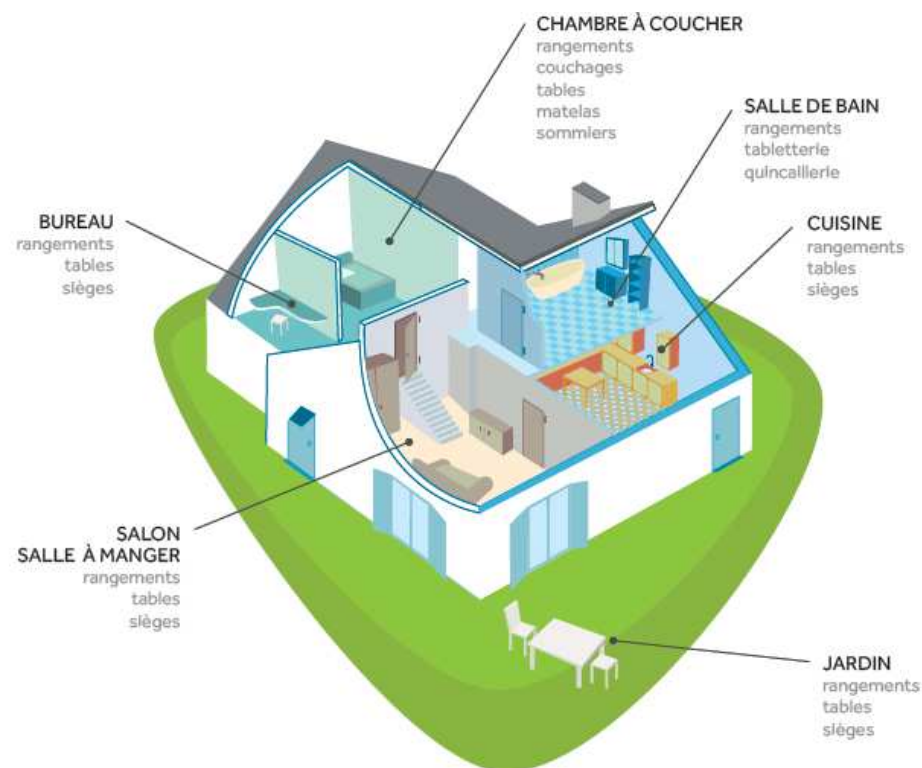
Quel que soit le matériau :

bois, panneaux, rembourrés, métalliques, plastique...

Quel que soit l'origine : la maison, le jardin, le garage...

Quel que soit l'état : entiers, démontés, en état d'usage ou non...

Quelle que soit la taille



Ne sont pas concernés

→ Les éléments de décoration et de récréation

+ les couettes et oreillers à compter du 1^{er} janvier 2018.

Notre communication initiale

Diffusion par la chaîne Eco-mobilier sur Youtube d'un film de présentation de la filière,

primé en 2013 au Grand Prix de la communication solidaire

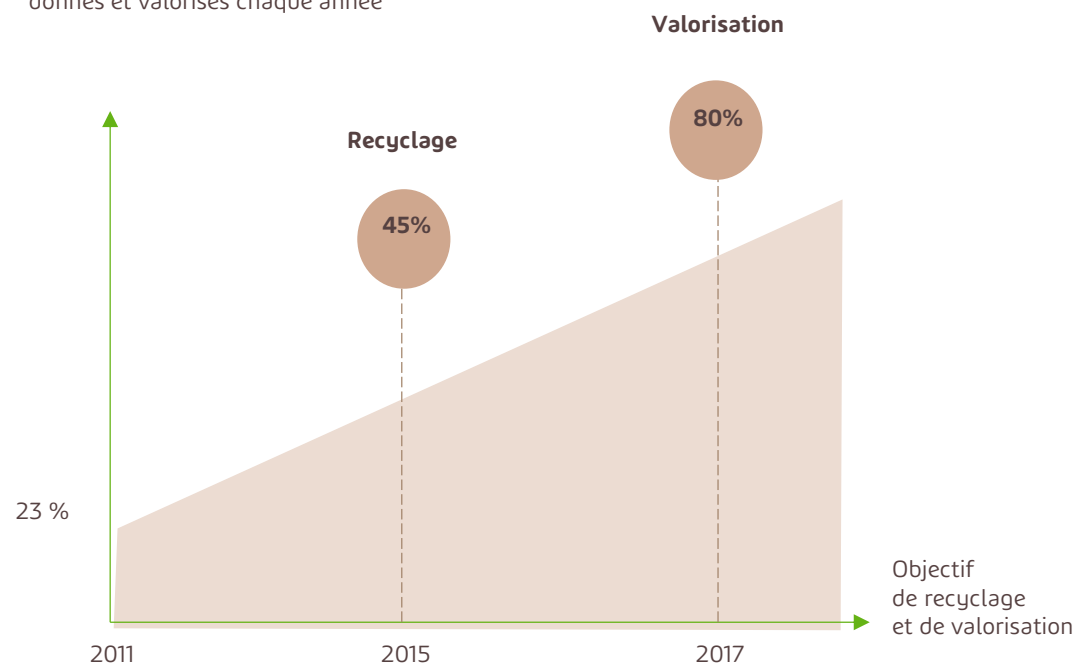


Les meubles ont un nouvel avenir - Eco-mobilier - Spot 47s.



Les objectifs réglementaires

Pourcentage des meubles recyclés,
donnés et valorisés chaque année



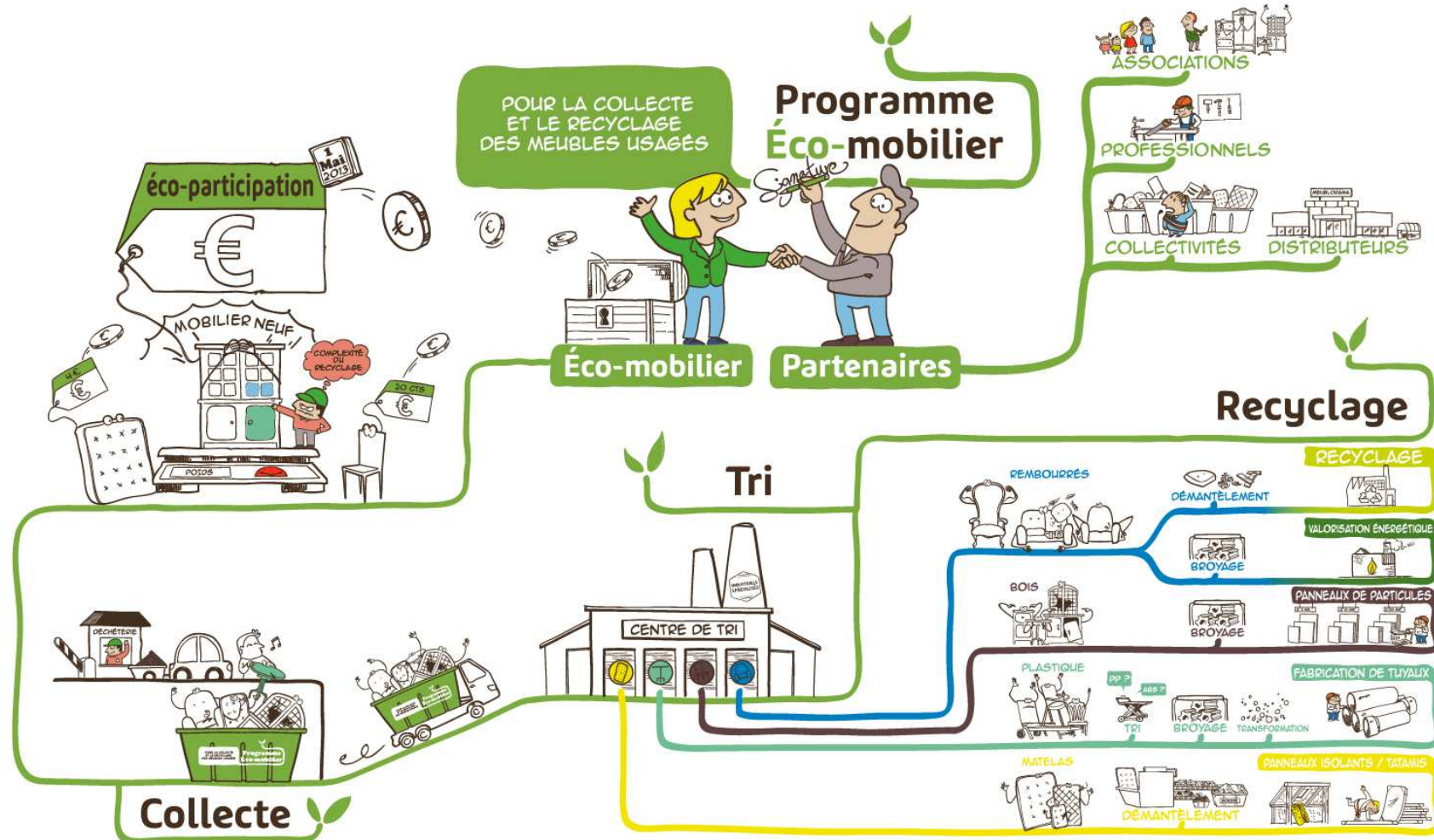


02

Présentation d'**Eco-** **mobilier**

écomobilier

Présentation d'Eco-mobilier



03

Le barème AMONT : le calcul de l'éco-part et l'éco-modulation

Partenaire
d'Éco-mobilier

Éco-mobilier
LES MEUBLES ONT UN NOUVEL AVENIR
ÉCO-ORGANISME AGRÉÉ PAR LE MINISTÈRE DE L'ÉCOLOGIE

Écomobilier

Trois familles de produits



Meubles

Barème au poids



Literie

Barème à la Dimension



Sièges

Barème au nb
de places

Le barème TTC 2016 pour les meubles

BARÈME TTC

TYPE DE PRODUIT (tout type de meuble)	Sans Éco- modulation*
0 kg à 0,5 kg exclu	0,02 €
0,5 kg à 1 kg exclu	0,06 €
1 kg à 2 kg exclu	0,11 €
2 kg à 5 kg exclu	0,18 €
5 kg à 10 kg exclu	0,46 €
10 kg à 20 kg exclu	1,15 €
20 kg à 30 kg exclu	1,75 €
30 kg à 40 kg exclu	2,30 €
40 kg à 60 kg exclu	3,00 €
60 kg à 100 kg exclu	5,20 €
100 kg à 150 kg exclu	9,50 €
150 kg à 200 kg exclu	11,50 €
200 kg à 250 kg exclu	15,00 €
250 kg à 300 kg exclu	21,00 €
300 kg à 400 kg exclu	26,00 €
400 kg à 500 kg exclu	32,00 €

TYPE DE PRODUIT (tout type de meuble)	Sans Éco- modulation*
500 kg à 600 kg exclu	38,00 €
600 kg à 700 kg exclu	44,00 €
700 kg à 800 kg exclu	50,00 €
800 kg à 900 kg exclu	56,00 €
900 kg à 1 000 kg exclu	62,00 €
1 000 kg à 1 100 kg exclu	68,00 €
1 100 kg à 1 200 kg exclu	74,00 €
1 200 kg à 1 300 kg exclu	80,00 €
1 300 kg à 1 400 kg exclu	86,00 €
1 400 kg à 1 500 kg exclu	92,00 €
1 500 kg à 1 600 kg exclu	98,00 €
1 600 kg à 1 700 kg exclu	104,00 €
1 700 kg à 1 800 kg exclu	110,00 €
1 800 kg à 1 900 kg exclu	116,00 €
1 900 kg à 2 000 kg exclu	122,00 €
Plus de 2 000 kg :	128,00 €

L'éco-modulation du barème

Eco-modulation

Deux critères relatifs aux matériaux

- Éléments d'ameublement constitués à **+95% de bois massif**, certifiés FSC/PEFC, sans rembourrage



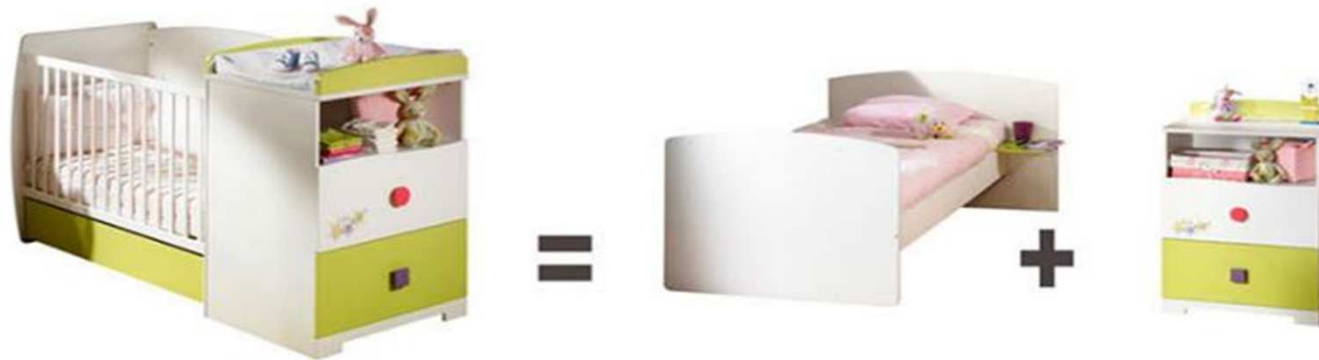
- Éléments d'ameublement constitués à **+95% de métal**, sans rembourrage



Eco-modulation

Un critère relatif à la durée de vie du meuble

- Produits d'ameublement qui peuvent être adaptés à la taille de l'utilisateur.





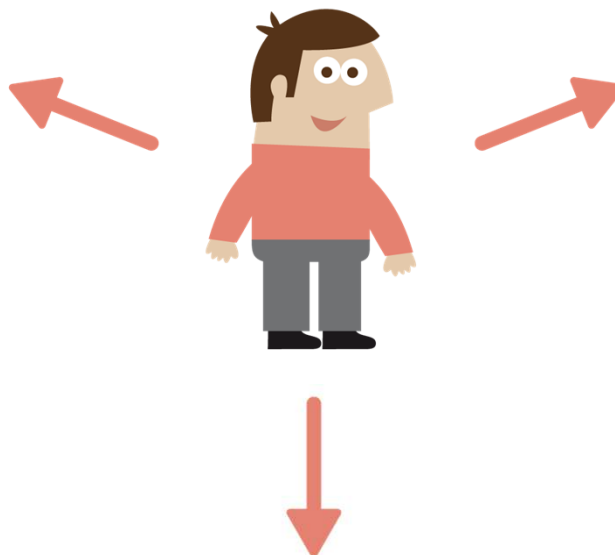
04

La collecte de mobilier usagé

Écomobilier

Les modalités de collecte

1 L'Économie Sociale et Solidaire



3 Les distributeurs partenaires



2 Les déchèteries



2. Les déchèteries des collectivités

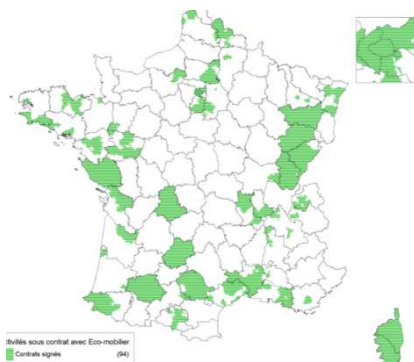
Une contractualisation avec toutes les collectivités qui le souhaitent pour mettre en place une collecte dédiée au mobilier usagé au travers d'un réseau de déchèteries publiques accueillant des bennes « éco-mobilier »

DÉCEMBRE 2013



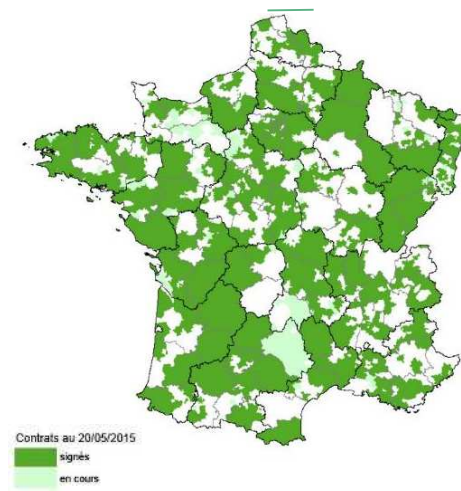
Fin 2013 : 35 contrats, représentant plus de 12,5 millions d'habitants

MARS 2014



Mars 2014 : 94 contrats signés pour 24 millions d'habitants
Fin 2014 : 342 contrats signés et près de 42 millions d'habitants couverts

MAI 2015



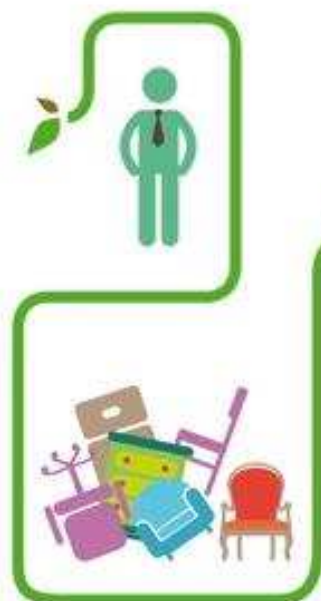
Engagements à la fin du premier semestre :

- **526** collectivités
- **52** millions d'habitants

3. Les services pro

LES SOLUTIONS DE COLLECTE POUR LES PROFESSIONNELS

Éco-mobilier propose aux professionnels des solutions simples et adaptées pour se débarrasser des meubles usagés et des Déchets d'éléments d'ameublement (DEA).



Programme
éco-mobilier

1



Mise à disposition gratuite d'une benne de 30 m³

Ce service est accessible aux adhérents d'Éco-mobilier, aux revendeurs de mobilier et aux sous-traitants logistiques d'un adhérent d'Éco-mobilier.

2

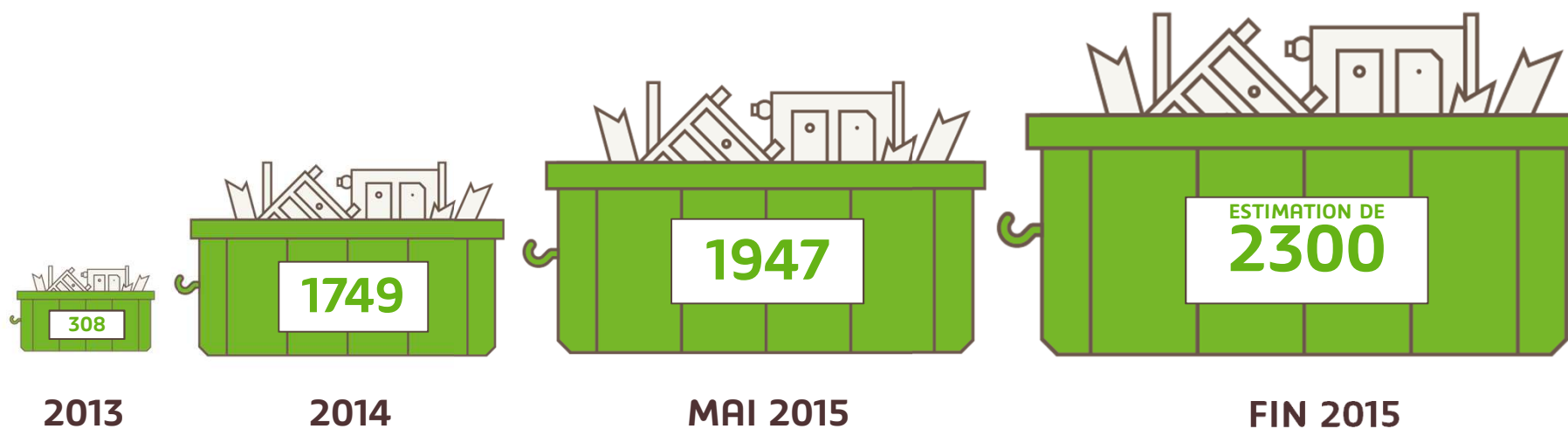


Accès aux points de collecte répartis sur tout le territoire

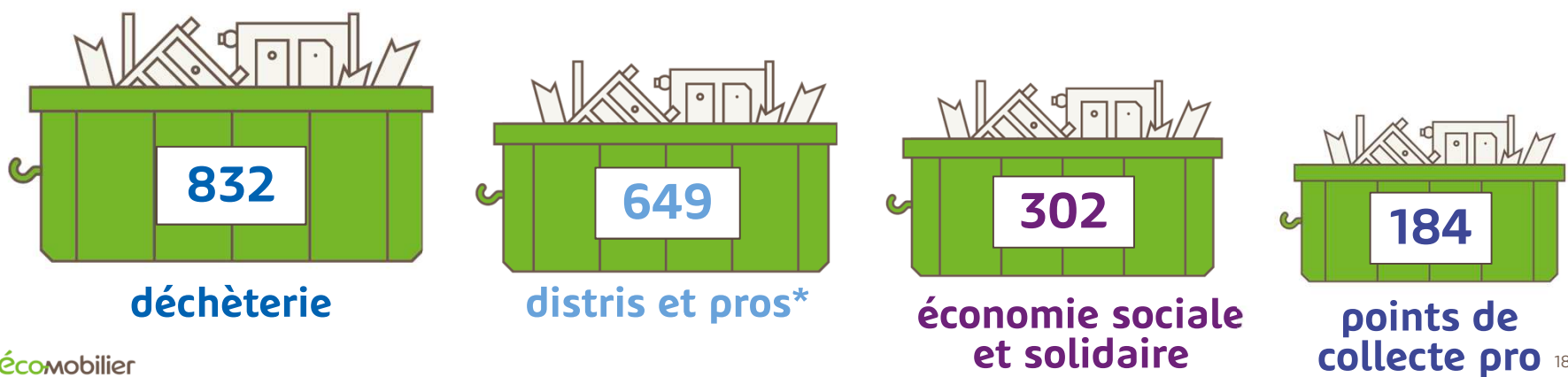
L'accès aux points de collecte est ouvert à tous, sur présentation de la carte PRO « Programme Éco-mobilier ».

En synthèse : les points de collecte

NOMBRE DE POINTS DE COLLECTE ACTIFS



PAR TYPE DE POINT À FIN MAI 2015



En synthèse : les tonnages collectés

Taux de prise en charge (en % du gisement total de DEA, Tonnes collectées et tonnes soutenues)

2013

6%

2014

48%

Perspectives 2015

67%

Collecte opérationnelle d'Eco-mobilier

8 000 t



124 338 t,
à 80 % des CL



Doublément par rapport à 2014



Soutien financier sur les tonnages collectés par les collectivités

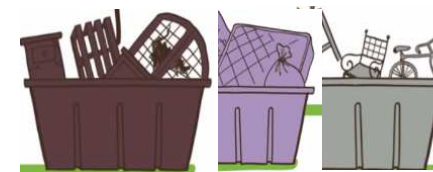
+ 66 800 t



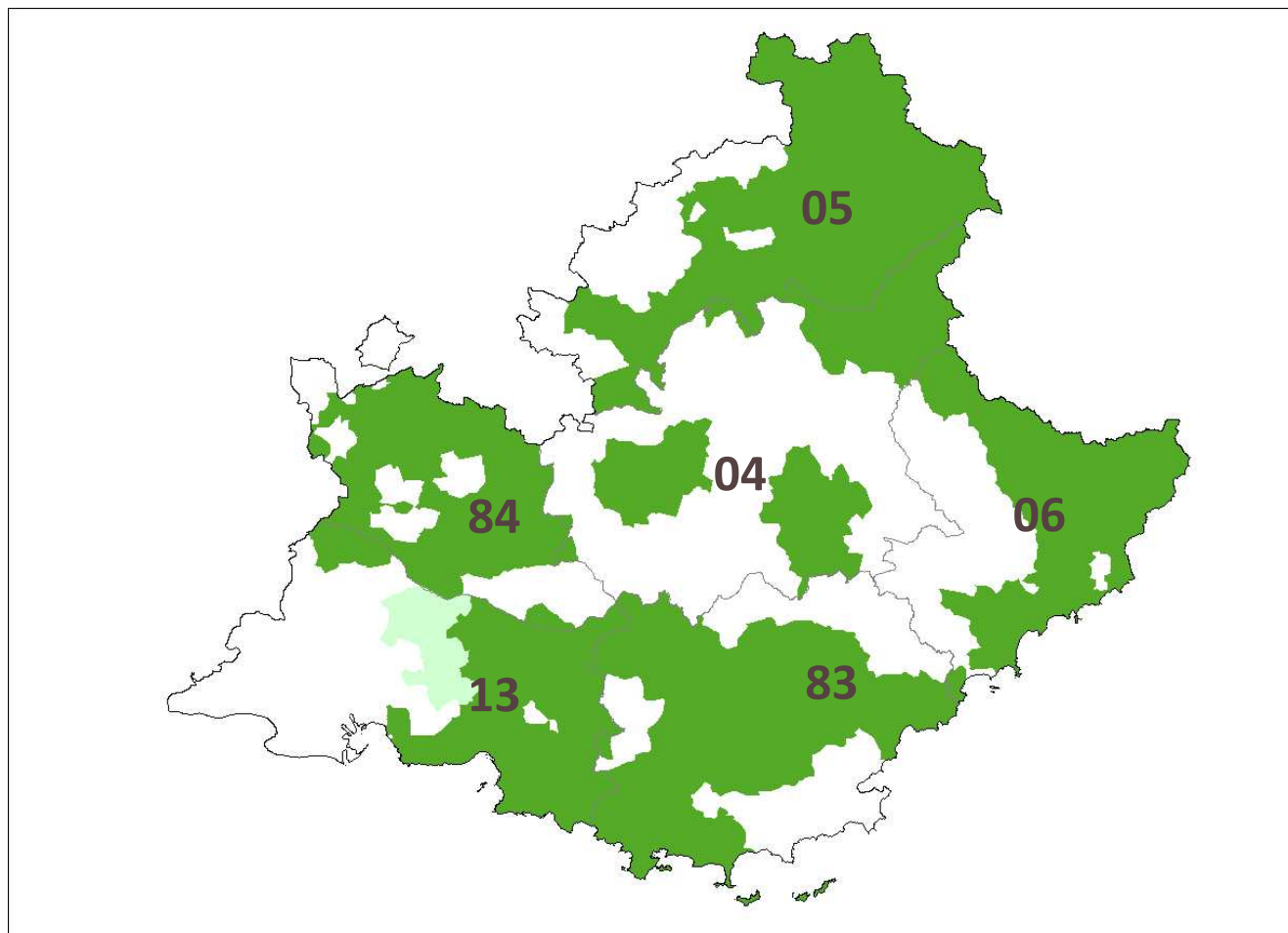
+ 500.000 t



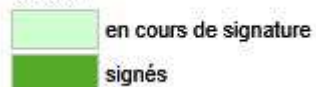
Est. 620.000 t



Les collectivités sous contrat EN PACA & CORSE



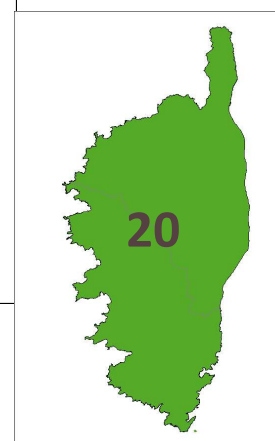
CTCM



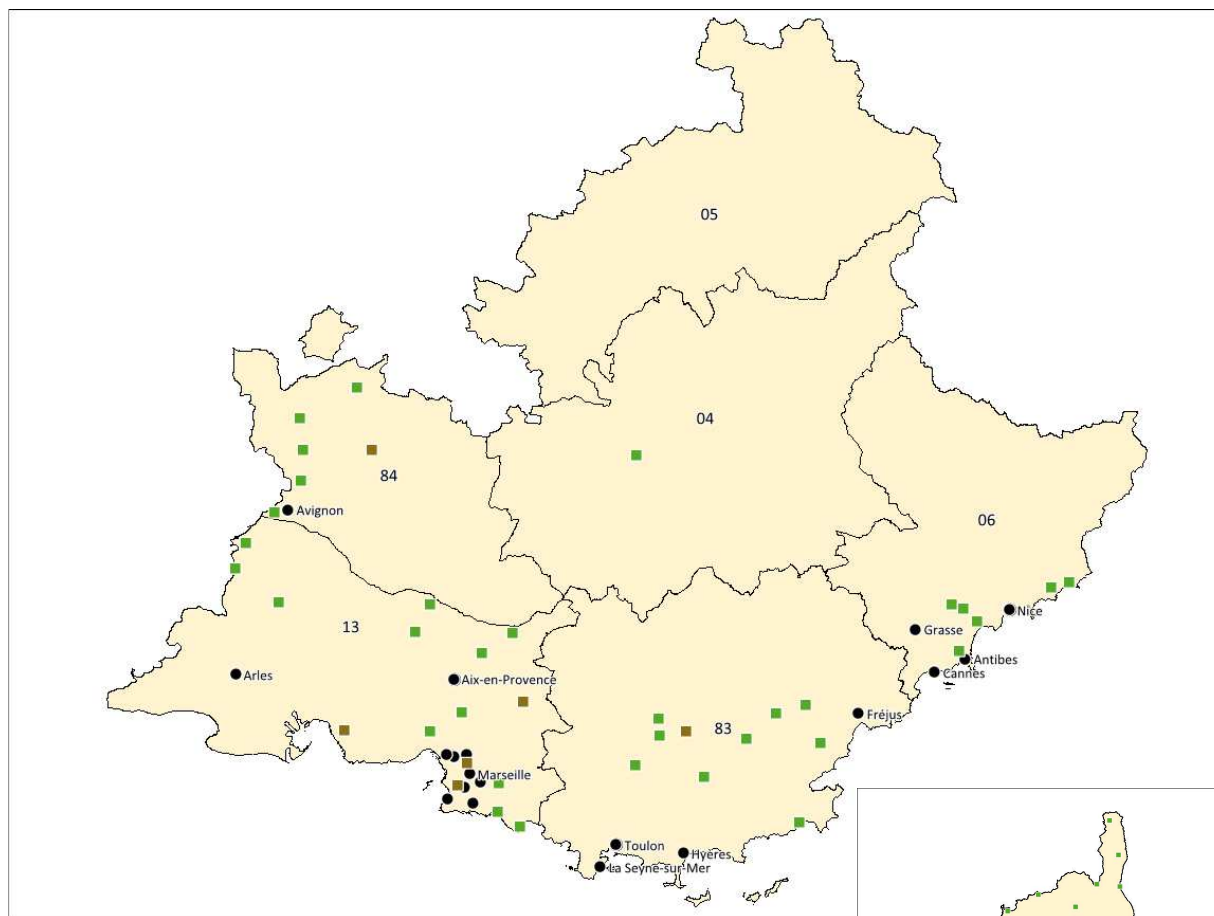
45 contrats signés ou en cours de signature

86% de la population couverte par un contrat

4 500 000 Habitants



Les points de collecte des territoires



■ Déchèteries publiques

■ Déchèteries publiques acceptant les professionnels

Octobre 2013

démarrage de la collecte des DEA

69 déchèteries équipées d'une
benne pour la collecte des DEA

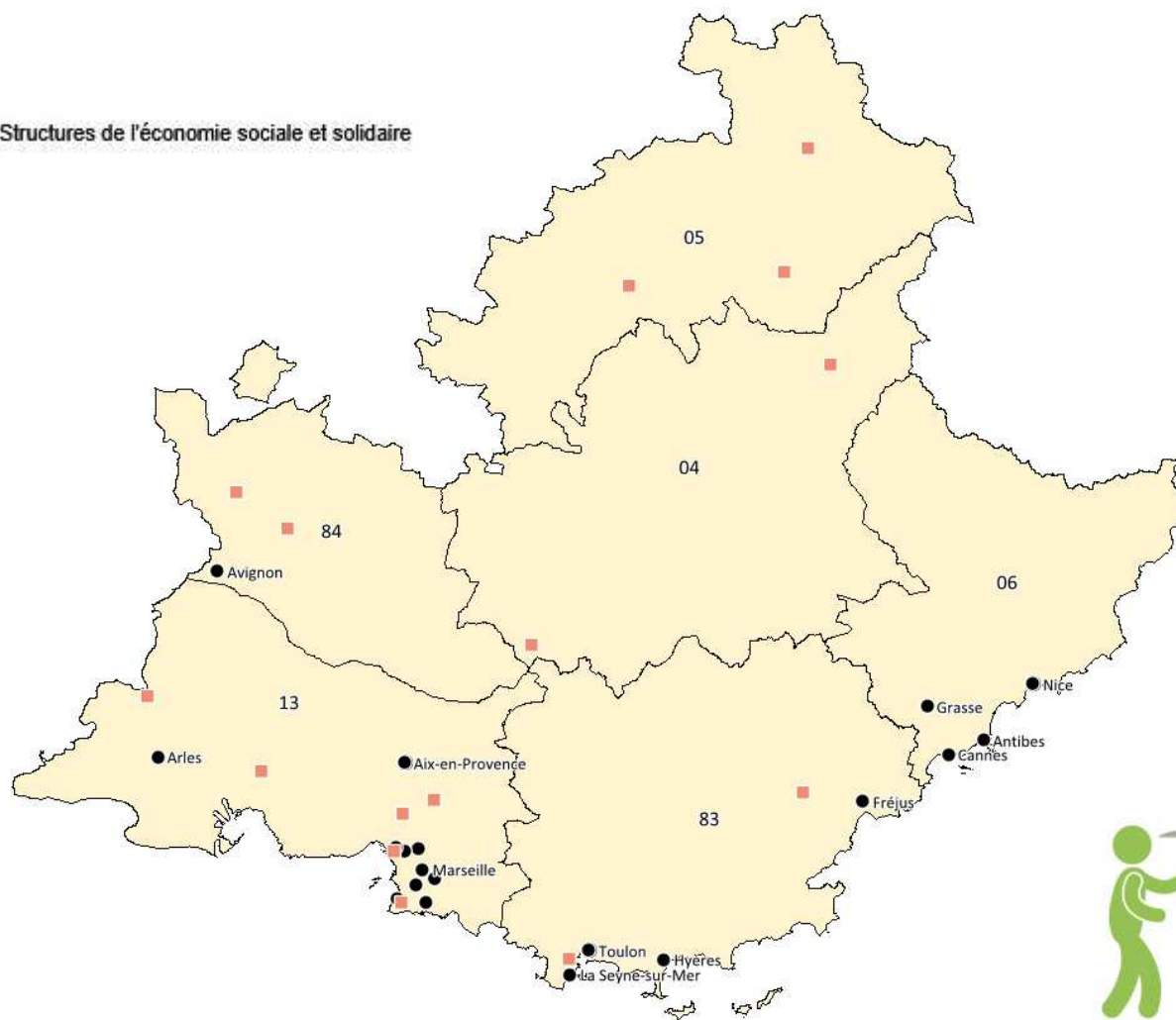
14 134 T. de DEA

collectés et traités par Eco-
mobilier depuis 2013



Les structures ESS PARTENAIRES

■ Structures de l'économie sociale et solidaire



18 structures de l'ESS

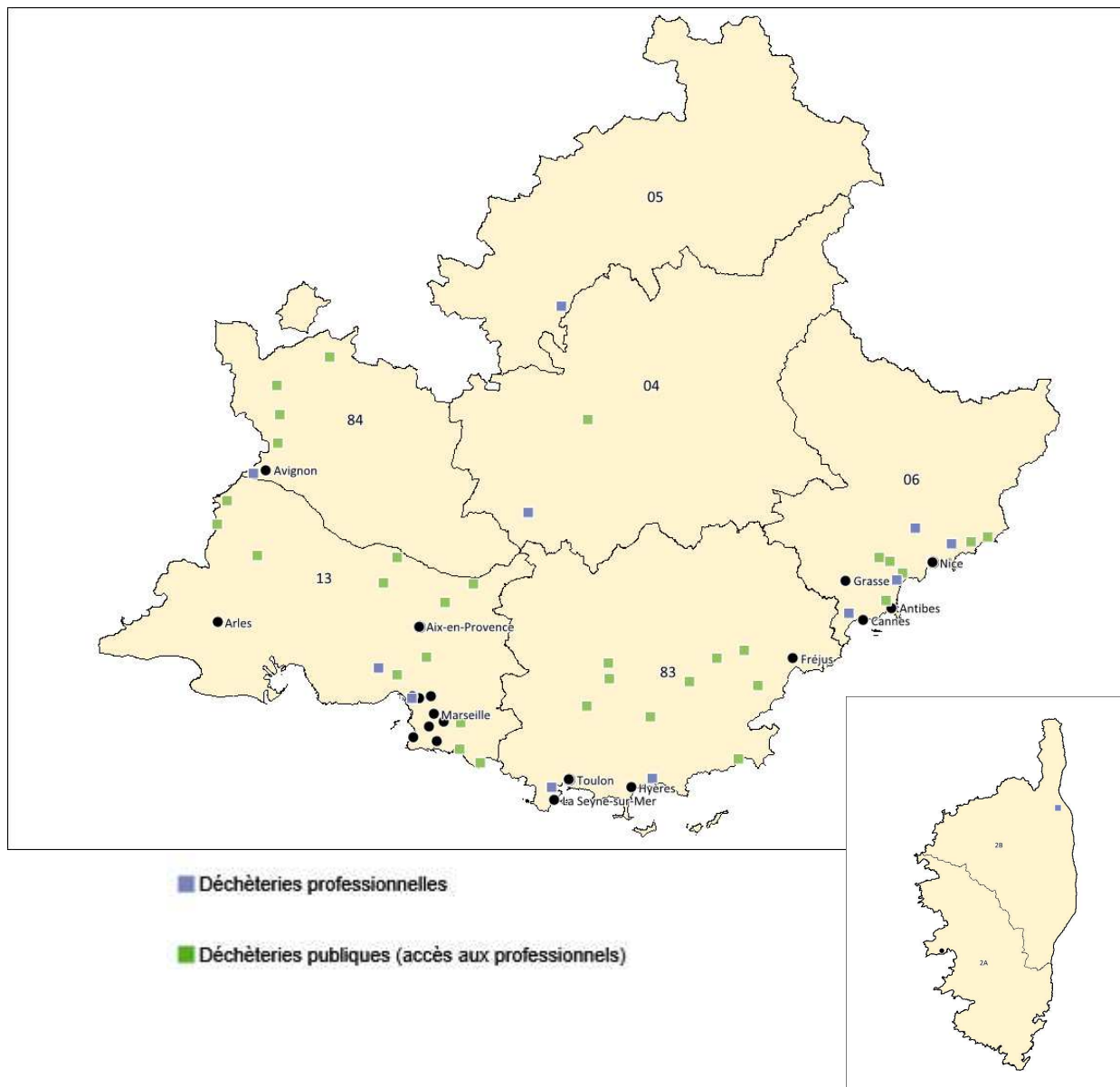
équipées d'une benne pour la collecte des DEA

1 372 T. de DEA

collectés et traités par Eco-mobilier depuis 2014



LES SOLUTIONS DU TERRITOIRE POUR LES PROFESSIONNELLS



44 points

d'apports accessibles aux professionnels pour les dépôts gratuits des DEA ménagers

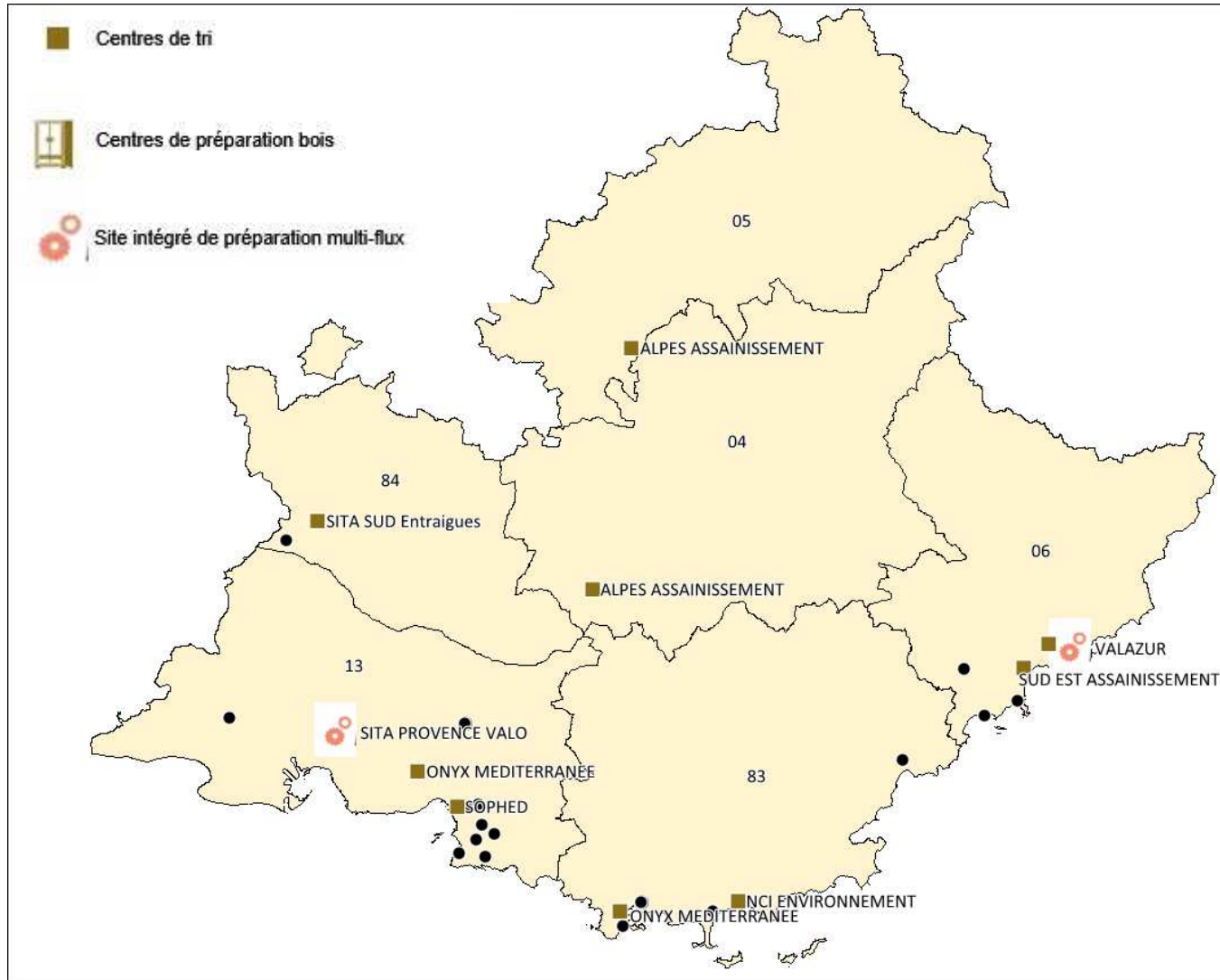
72

 distributeurs disposent d'une benne pour la collecte des DEA

1 232 T.

 de DEA collectés et traités par Eco-mobilier depuis 2013

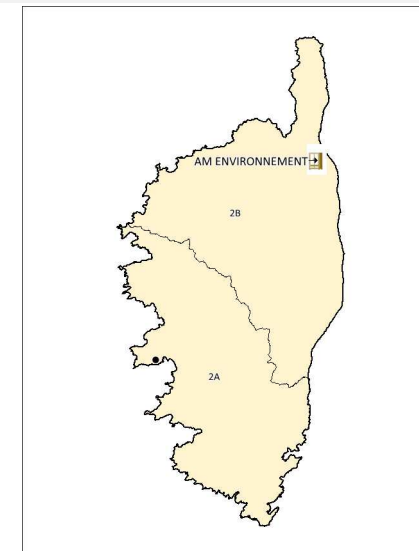
Les installations présentes en Région PACA & CORSE



10 centres de tri / transit

2 sites intégrés de préparation multi-flux

1 centre de préparation de bois



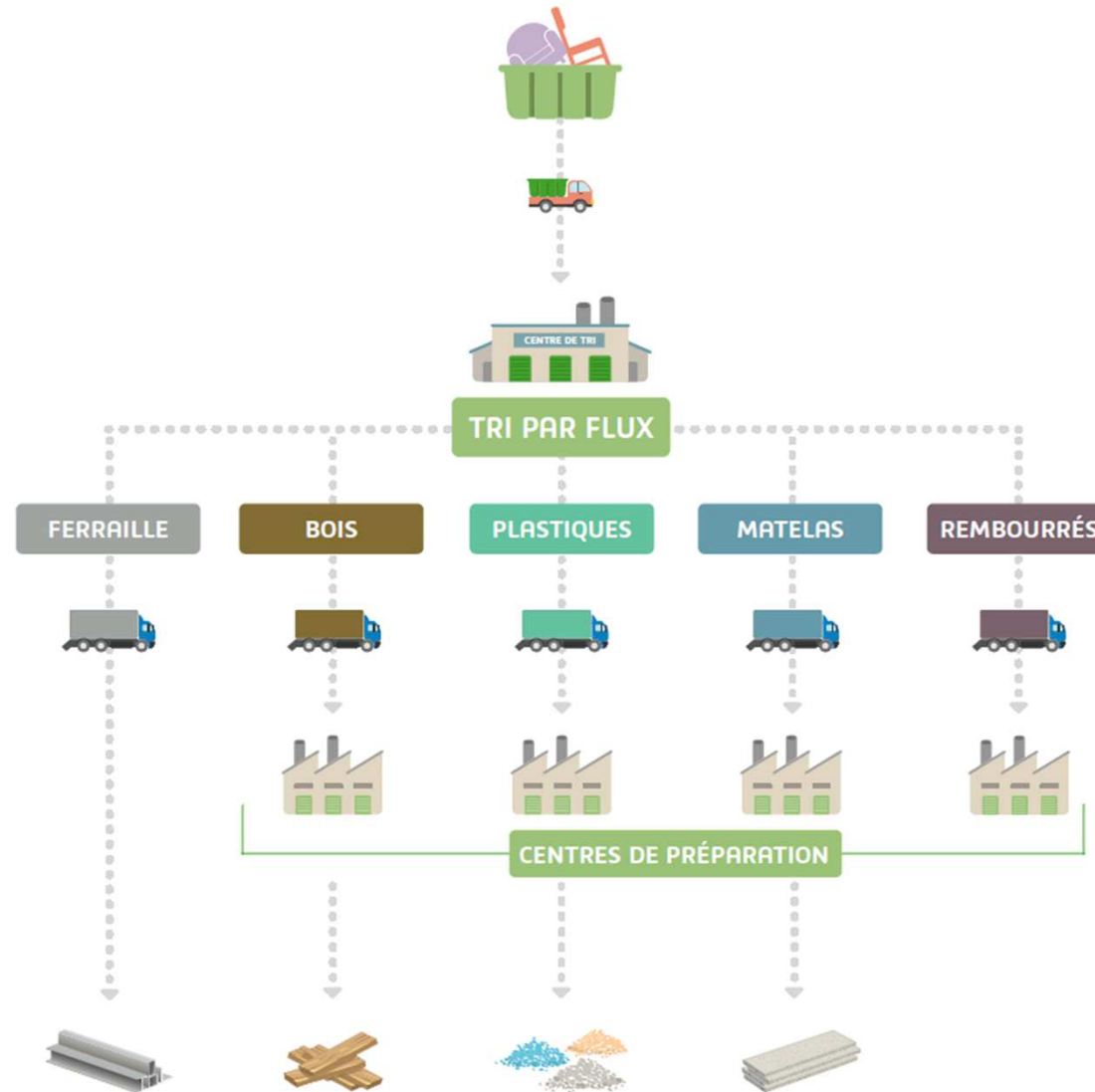


05

Le traitement des DEA

Écomobilier

Les modalités de traitement des DEA



Présentation des process de tri et de préparation

Mousses et textiles utilisés dans la fabrication de :

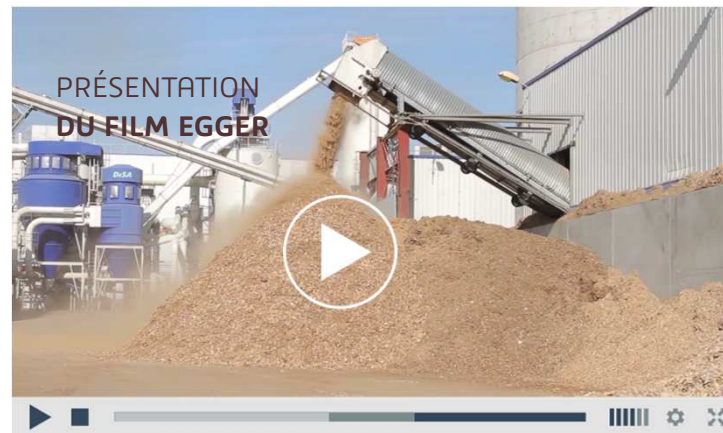
- **Feutres insonorisants**
- **Matériel sportif**
- **Rembourrage automobile...**

Exemple ici : RME (85)



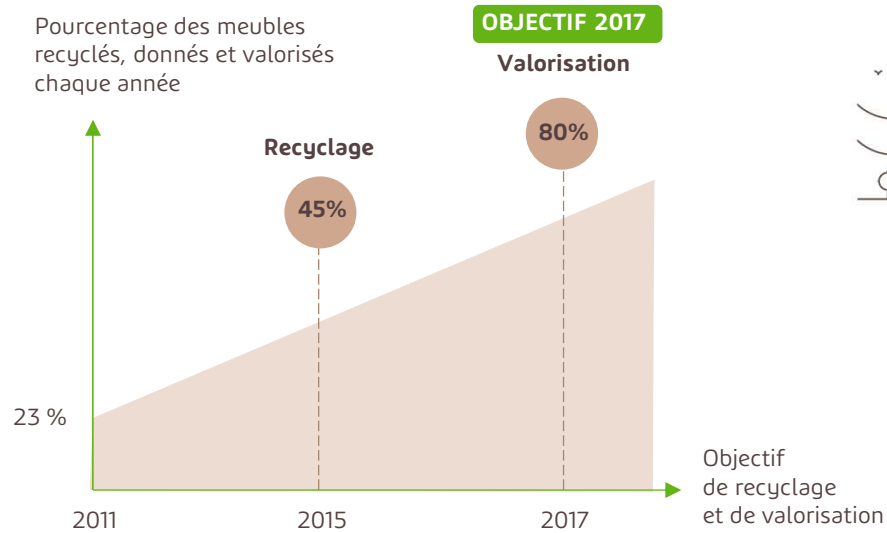
Bois utilisé comme matière première dans la fabrication de **panneaux de particules**.

Exemple ici : EGGER (88)

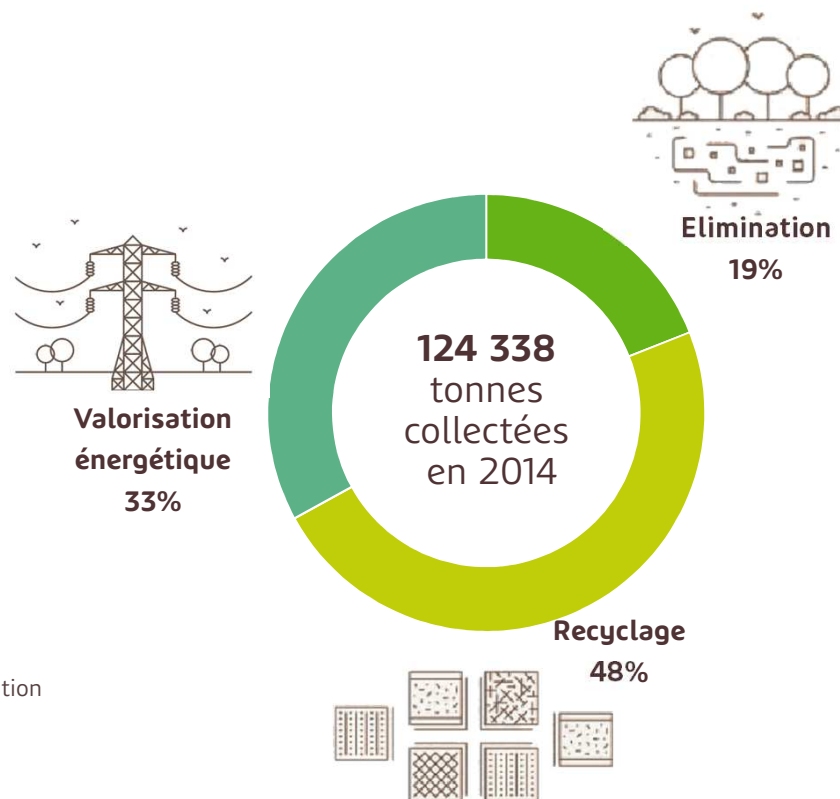


Des performances opérationnelles conformes aux objectifs

LES OBJECTIFS RÉGLEMENTAIRES



LES PERFORMANCES DE LA FILIÈRE

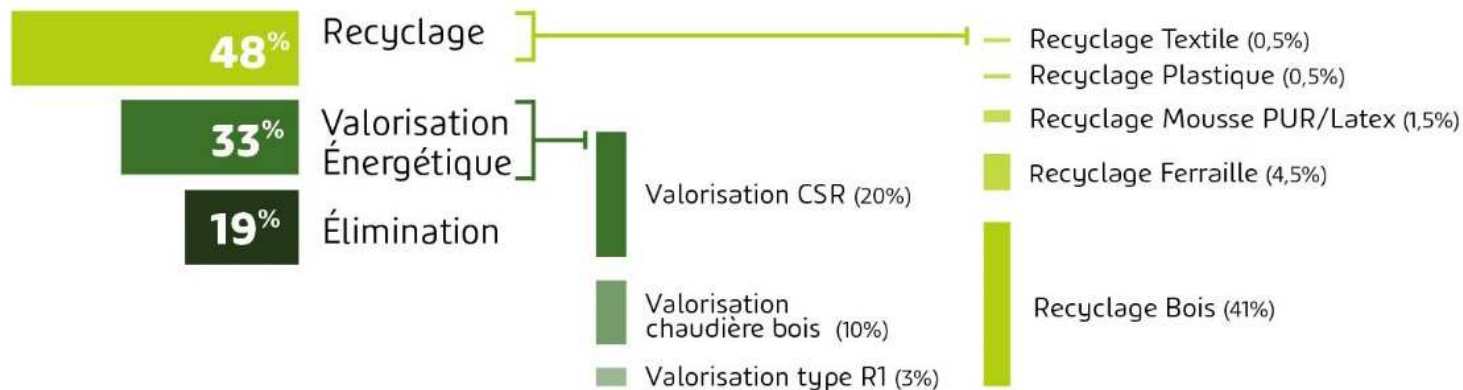


Les performances opérationnelles au 31.12.2014

Les taux de recyclage et de valorisation atteints sont conformes aux objectifs d'Éco-mobilier :

PERFORMANCE DE RECYCLAGE ET DE VALORISATION

(AU 31/12/2014)



* Hors réutilisation

Le recyclage du bois : quels usages ?

Le bois est recyclé en panneau de particules

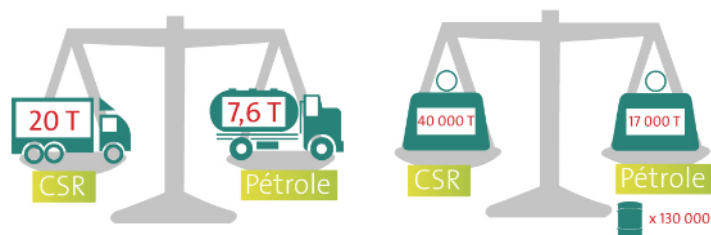
- Pratiquement toutes les usines françaises consomment du **bois de recyclage issu de DEA**
- Le volume de DEA recyclé en 2014 représente une production équivalente à **3.000 kms** linéaires de plan de travail (épaisseur 38 mm)



La valorisation énergétique en combustible solide de récupération

Les tonnes de CSR sont envoyées vers les cimenteries françaises

- Déchets d'éléments d'ameublements spécialement préparés (broyés, triés) afin d'être utilisés pour leur potentiel énergétique dans des industries en substitution de combustibles fossiles (charbon, fuel, gaz...)
- **En termes énergétiques, une tonne de CSR issu des DEA équivaut à 3 tonnes de pétrole :**



Le recyclage des matières plastiques : quels usages ?

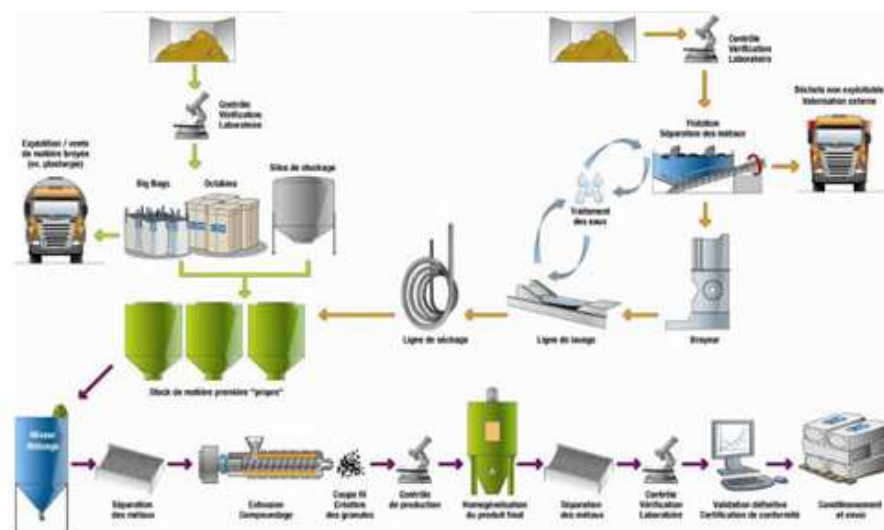
Le plastique est envoyé vers divers exutoires dans des **usages identiques au plastique neuf**



CHAÎNE DE FABRICATION DE POLYPROPYLÈNE RECYCLÉ DU CONTRÔLE MATIÈRE PREMIÈRE À LA VALIDATION FINALE

Matière première PP propre,
broyée, dépoussiérée

Broyat de PP
(batterie, bouchons, pare-chocs, etc.)



Le recyclage de la ferraille : quels usages ?

Le métal se recycle au travers d'acteurs locaux et nationaux vers les grandes aciéries françaises.



1,2 tonne d'acier recyclé par ArcelorMittal chaque seconde

Le recyclage des matières textiles : quels usages ?

Les tonnes de textile sont envoyées dans nombreuses filières de recyclage.

- Les textiles sont triés par type: Laine, coton, Poly Ether, feutres produits mélangés;
- Ils sont envoyés vers des effilocheurs qui récupèrent les fibres pour fabriquer des produits de type feutres et non tissés pour des applications :
 - En ameublement
 - Dans l'industrie automobile, en isolation...



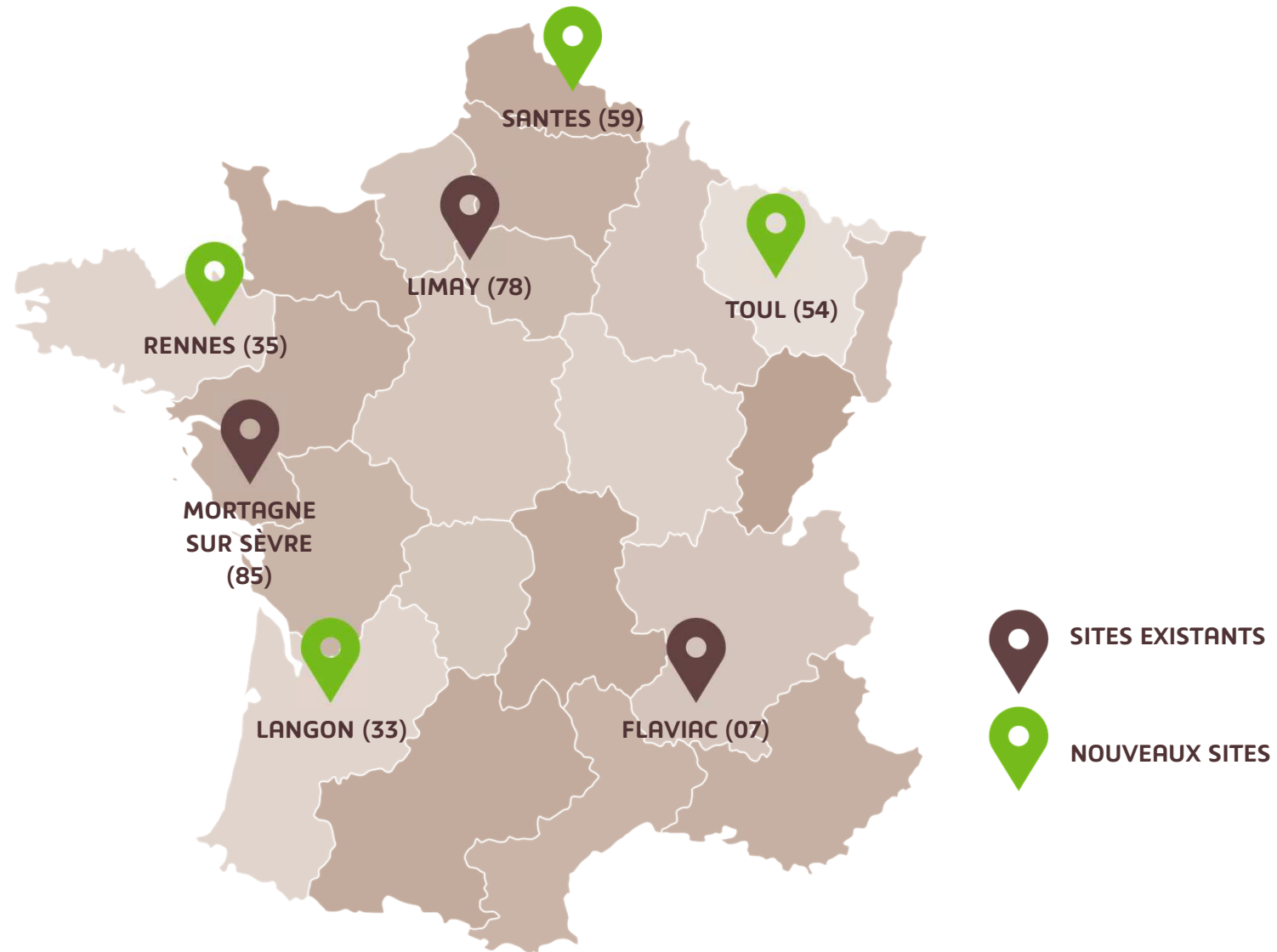


06

Focus sur la **literie**

écomobilier

L'implantation des sites de traitement de la literie



Le recyclage des mousses : quels usages ?

Les mousses vont à ce jour dans différents exutoires en vue de recyclage.

- Les mousses issues du recyclage sont principalement utilisées en fabrication de mousses agglomérées ou nappées pour des usages en temps que :
 - pièces de calage de produits fragiles (en substitution de polystyrène),
 - Isolation acoustique ou phonique dans les véhicules automobiles,
 - En recyclage en boucle fermée : réintégration dans des produits d'ameublement.





**GRÂCE À L'ÉCO-PARTICIPATION,
2 800 TONNES DE MOUSSE DE
MATELAS ONT ÉTÉ RECYCLÉES
EN 3 200 M² DE TAPIS DE SOL,
SOIT 150 000 IPPONS AMORTIS.**

L'éco-participation sert à financer le tri et le recyclage des meubles usagés.
Pour aller plus loin : eco-mobilier.fr



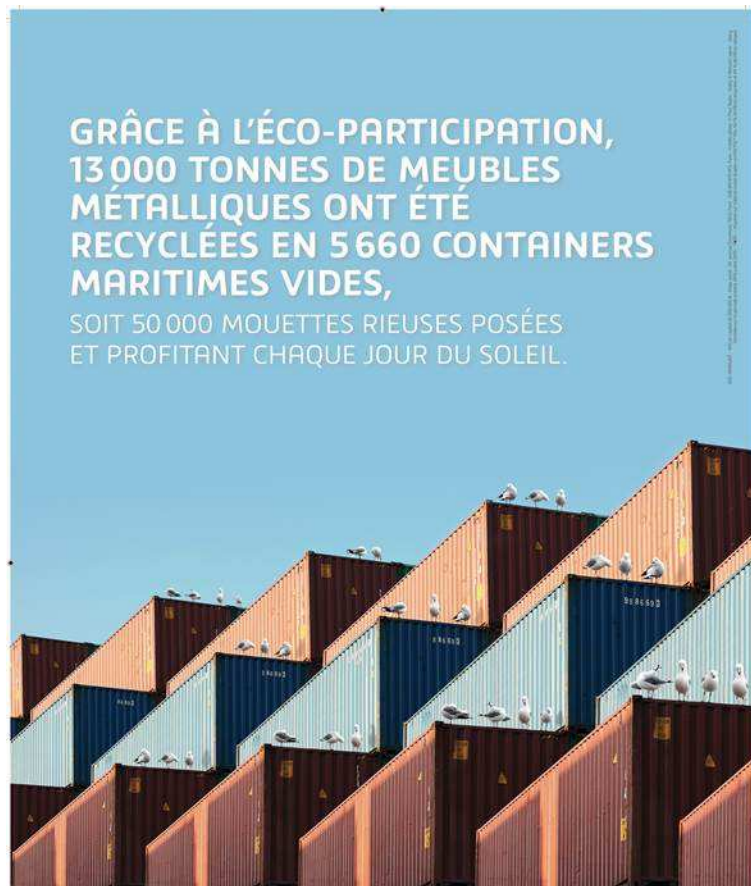
écomobilier
COLLECTER · TRIER · RECYCLER

07

La communication

écomobilier

La communication Eco-mobilier



L'éco-participation sert à financer le tri et le recyclage des meubles usagés.
Pour aller plus loin: eco-mobilier.fr



écomobilier
COLLECTER · TRIER · RECYCLER



L'éco-participation sert à financer le tri et le recyclage des meubles usagés.
Pour aller plus loin: eco-mobilier.fr



écomobilier
COLLECTER · TRIER · RECYCLER

La communication Eco-mobilier



L'éco-participation sert à financer le tri et le recyclage des meubles usagés.
Pour aller plus loin: eco-mobilier.fr



écomobilier
COLLECTER · TRIER · RECYCLER



L'éco-participation sert à financer le tri et le recyclage des meubles usagés.
Pour aller plus loin: eco-mobilier.fr



écomobilier
COLLECTER · TRIER · RECYCLER

La communication des collectivités avec Eco-mobilier

<http://www.eco-mobilier.fr/>





Merci de
votre attention

Écomobilier