



ECO
EMBALLAGES



Rencontre régionale collectivités et éco-organismes

6 novembre 2015
Draguignan



Eco-Emballages : Le tri des emballages ménagers

Tous les emballages en **carton**, en **métal** et en **verre** sont à trier



Concernant les emballages en **plastique**, seuls les **bouteilles** et **flacons** sont à trier




Non recyclés



Un doute ? : dans la poubelle habituelle

Quizz



*Qui est
Eco-Emballages?*

1 Une entreprise privée

2 Un organisme public

3 Une association

1 REP depuis 1992
1 ECO- ORGANISME
1 ENTREPRISE

100 % Privée

ACCOMPAGNER LES ENTREPRISES
SOUMISES À LA RESPONSABILITÉ
ELARGIE DES PRODUCTEURS

1 MISSION



1 ENTREPRISE

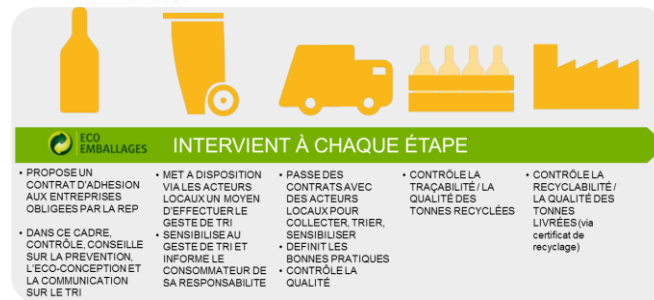


SOCIÉTÉ ANONYME RÉINVESTISSANT SES RÉSULTATS
ACTIVITÉS AGRÉES PAR L'ETAT
220 COLLABORATEURS, 9 DÉPARTEMENTS



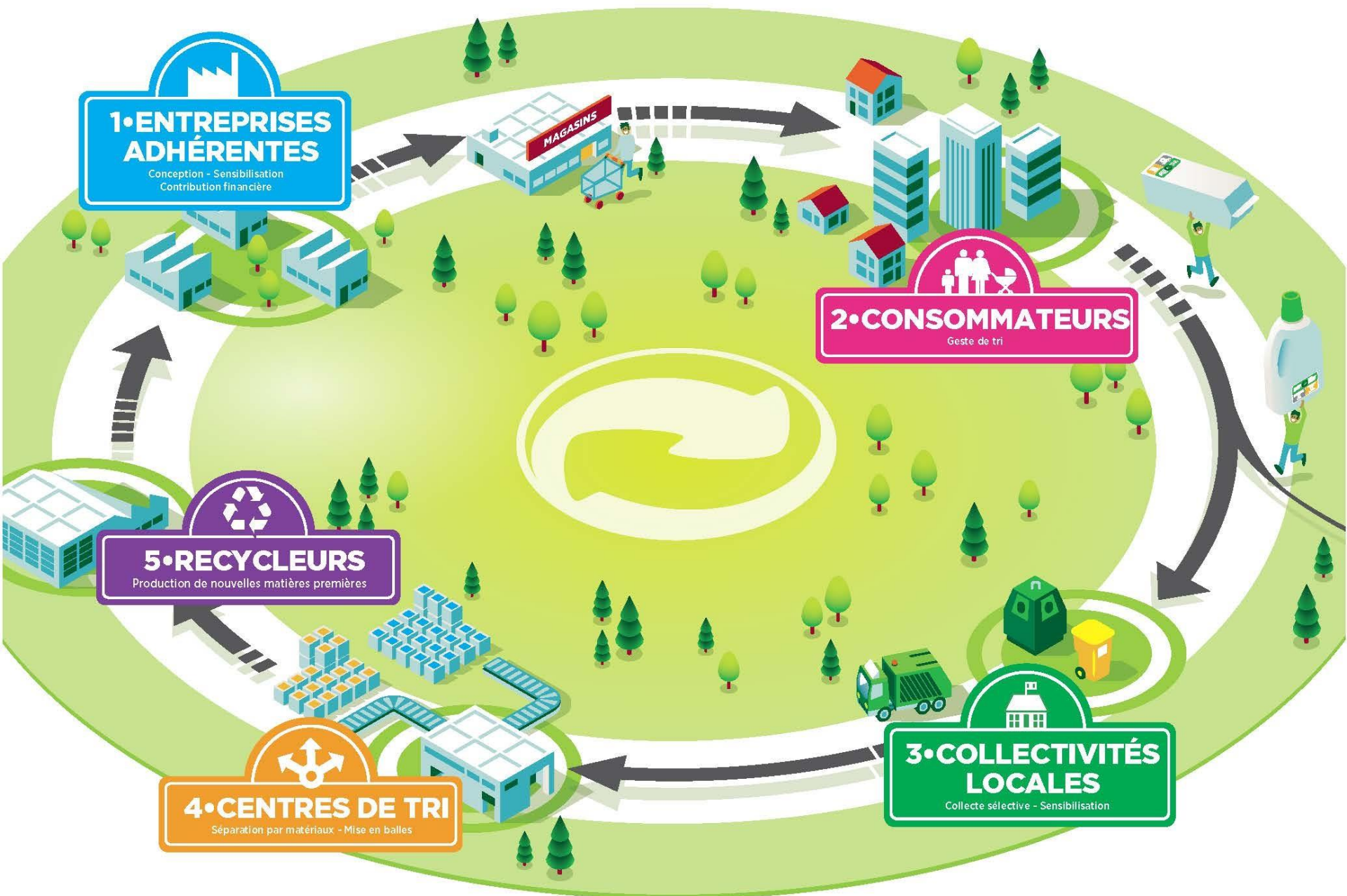
1 ENTREPRISE 100 % Intérêt général

1 DISPOSITIF



DANS LEQUEL ELLE INTERVIENT À CHAQUE ÉTAPE, ET QUI S'APPUIE SUR UNE COOPÉRATION AVEC LES ACTEURS LOCAUX, EN PARTICULIER LES COLLECTIVITÉS

UN DISPOSITIF MULTI-ACTEURS



Quizz



*Combien
d'emballages
recycle t'on en
France ?*

1 37 %

2 57 %

3 67 %

Le taux de recyclage des
emballages ménagers

est stable à **67%**

Soit **46,3 kg triés**
/an/habitant

Pour 93%

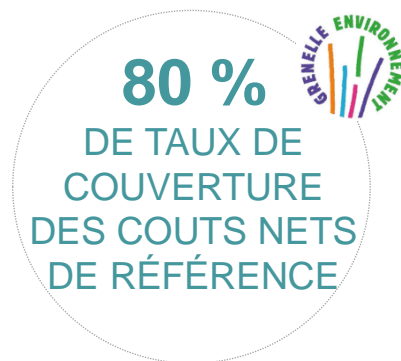
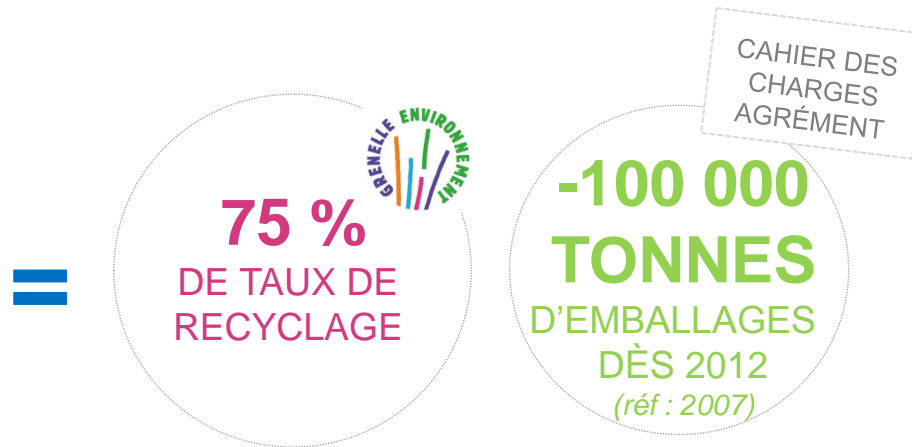
c'est le 1^{er} geste environnemental

ENJEUX

5 MILLIONS DE TONNES D'EMBALLAGES QU'IL FAUT RECYCLER ET FAIRE DIMINUER



3 OBJECTIFS



D'un dispositif de collecte et de tri optimisé

ÉTAPES ET ACTEURS DU DISPOSITIF

Entreprises adhérentes	Consommateurs	Collectivités locales et prestataires de collecte et de tri	Repreneurs	Recycleurs
<ul style="list-style-type: none"> • ECOCONCEPTION • INFORMATION • MISE EN MARCHÉ 	<ul style="list-style-type: none"> • GESTE DE TRI • CONSOMMATION RESPONSABLE 	<ul style="list-style-type: none"> • COLLECTE, TRI • SENSIBILISATION 	<ul style="list-style-type: none"> • MISE EN MARCHÉ DES MATÉRIEAUX TRIÉS 	<ul style="list-style-type: none"> • PRODUCTION DE NOUVELLES MATIÈRES PREMIÈRES

1 DISPOSITIF À FINANCER



POUR REMPLIR LEUR OBLIGATION, LES ENTREPRISES ADHÉRENTES ONT FAIT LE

CHOIX DE **PAYER LE TARIF ECO EMBALLAGES**, QUI REPRÉSENTE DONC SON CHIFFRE D’AFFAIRE.

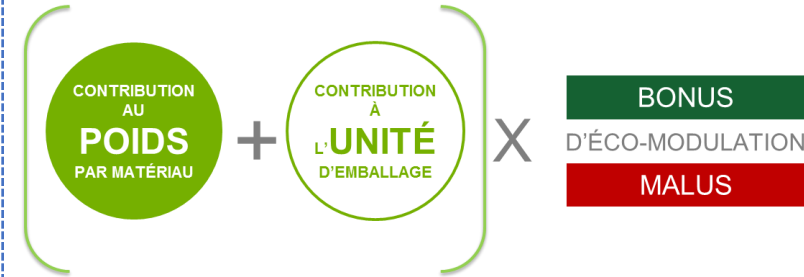


POUR RÉPONDRE AUX OBJECTIFS LIÉS À SON AGRÉMENT ET À SA MISSION, **ECO-EMBALLAGES FAIT APPEL AUX SERVICES DES ACTEURS LOCAUX**, DONT LES COLLECTIVITÉS, ET LES RÉMUNÈRE EN CONSÉQUENCE.

92%
du financement va à la rémunération des acteurs locaux, collectivités au 1^{er} rang

TARIF ECO-EMBALLAGES

RÉVISÉ CHAQUE ANNÉE POUR COUVRIR L’ÉVOLUTION DES DÉPENSES:



BARÈME DE RÉMUNÉRATION INCITATIF

FIXÉ POUR 6 ANS

LES COLLECTIVITÉS SONT RÉMUNÉRÉES AU RÉSULTAT : LE BARÈME EST ESSENTIELLEMENT BASÉ SUR LE NOMBRE DE TONNES RECYCLÉES :

PLUS LA COLLECTIVITÉ RECYCLE PLUS ELLE EST RÉMUNÉRÉE

Quizz

Où sont
majoritairement
recyclés les
emballages
ménagers ?

① France

② Europe

③ Grand export

88%

des emballages ménagers recyclés le
sont en France



237

centres de tri

200

entreprises de
recyclage

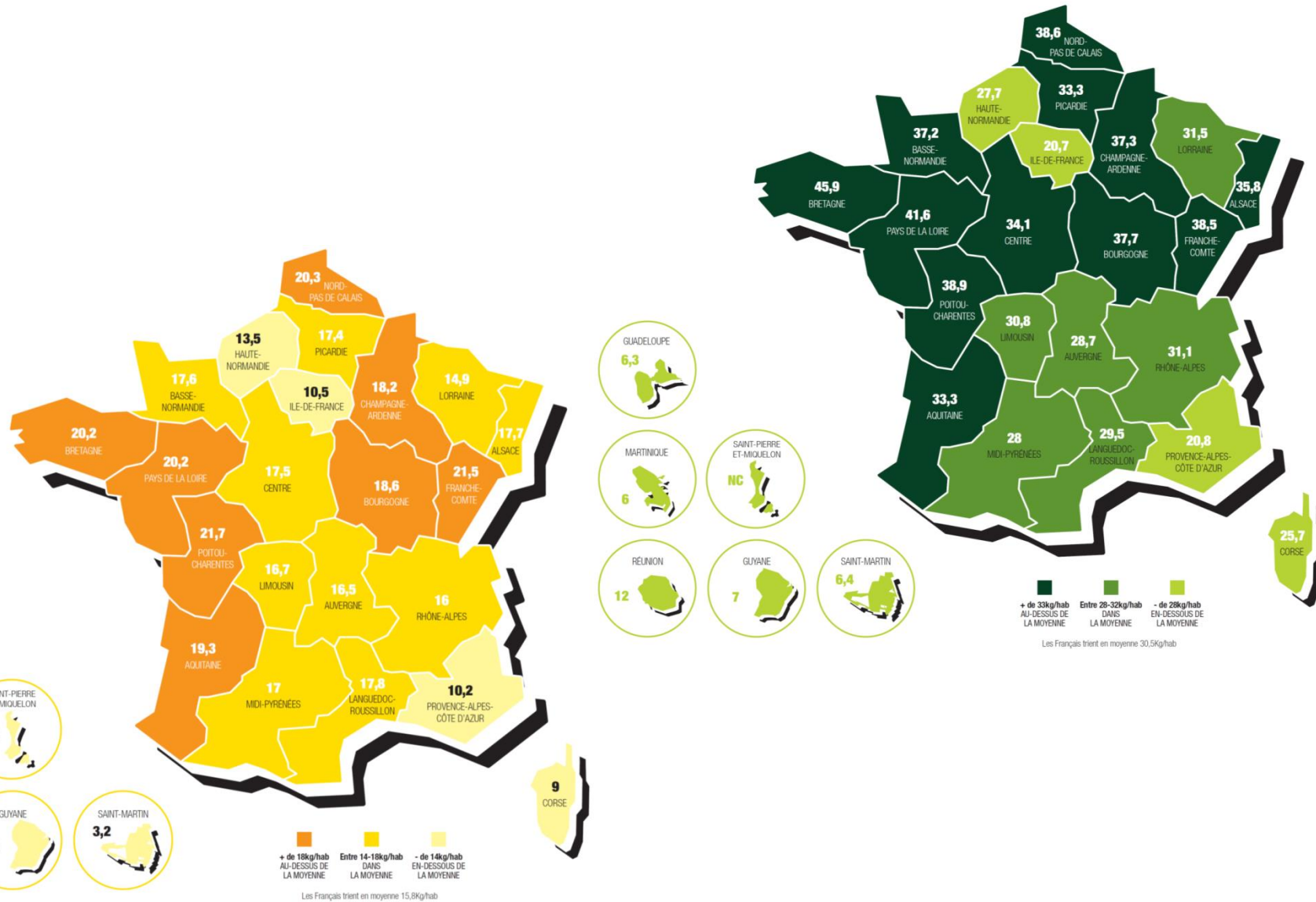
Quizz

*En région PACA on
trie moins bien
qu'au national*

VRAI

FAUX

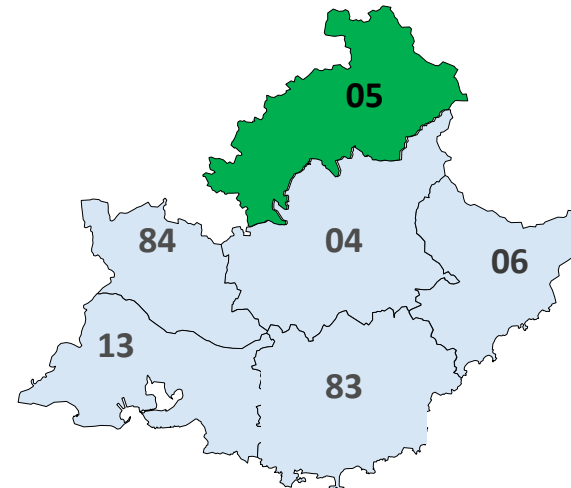
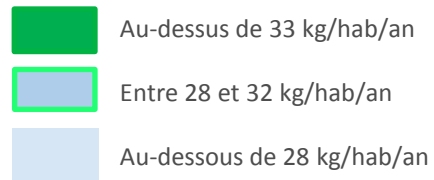
Des disparités de performances de tri d'une région à une autre



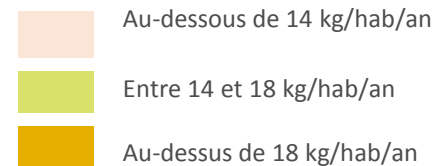
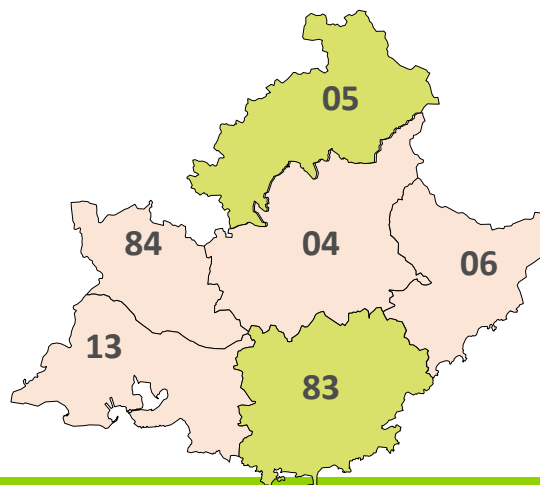
Cartographie des performances de tri locales

Analyse par département - données ARC 2014

Performance nationale VERRE 2014 : 30,2 kg/an/hab



Performance nationale LEGERS 2014 : 15,7 kg/an/hab



Nos enjeux partagés en Région Sud-Est

Améliorer durablement le geste de tri :

- Répondre aux enjeux urbains et touristiques
- Agir sur le dispositif (insuffisant, mal identifié, etc.)
- Modifier la perception des habitants (réalité du recyclage, perception du dispositif, etc.)

Maîtriser les coûts de collecte sélective

Conforter l'avance régionale en matière d'extension des consignes de tri des plastiques



Loi relative à la transition énergétique pour la croissance verte du 17 août 2015 :

Extension des consignes de tri des plastiques à tout le territoire d'ici **2022** en tenant compte des prérequis issus de l'expérimentation

LE PLAN de RELANCE d'Eco-Emballages 90 Millions € supplémentaires investis sur la période 2014 – 2016

PLASTIQUE - 45 M€



COLLECTE - 40 M€



SENSIBILISATION - 4 M€



CONNAISSANCE DES COÛTS - 1 M€



Démarrer dès le **1^{er} janvier 2016**

* Métropole : uniquement en ville ou en habitat collectif
** Hors Dom-Com

Pour aller plus loin... avec vous !

*Au choix des
participants*

1

**Le Plan d'Amélioration de la
Collecte**

2

**L'Extension des Consignes
Plastiques**

3

La sensibilisation des habitants



LE PLAN D'AMÉLIORATION DE LA COLLECTE



Augmenter le recyclage sans augmenter les coûts du dispositif en :



- **levant les freins constatés** (ressources financières, temps homme) empêchant généralement une mise en œuvre



- **développant des projets locaux en partenariat avec les collectivités** pour investir dans les zones à faible performance et nécessitant une optimisation



- **investissant au cas par cas** sur des projets précis et **adaptés à chaque contexte local** permettant d'évaluer un réel changement

Budget : jusqu'à 40 M € de financement d'Eco-Emballages/Adelphe !

5 axes prioritaires du plan d'actions



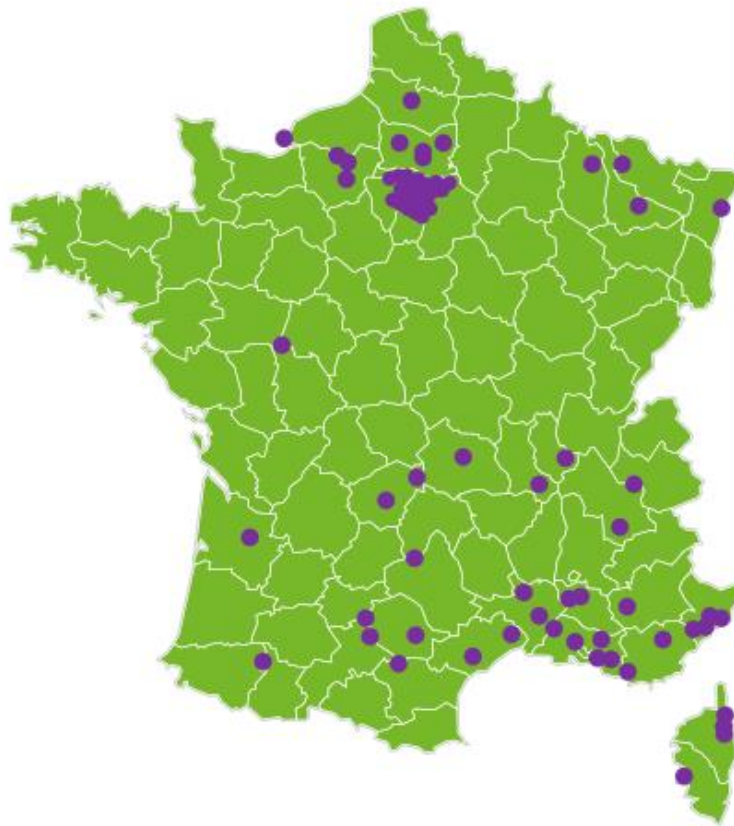
Démarrer dès le
1^{er} janvier 2016

* Métropole : uniquement en ville
ou en habitat collectif

** Hors Dom-Com

- Mise en place ou amélioration de la desserte en **ville**
- Mise en place ou amélioration de la desserte en **habitat collectif**
- Amélioration du dispositif technique en **apport volontaire**
- **Adaptations** sur la collecte sélective (fréquence, mode de collecte)
- La **communication et la sensibilisation** des habitants via les ambassadeurs du tri

Les collectivités sélectionnées



Île-de-France



Guyane

Martinique

La Réunion



Saint-Pierre & Miquelon

Guadeloupe

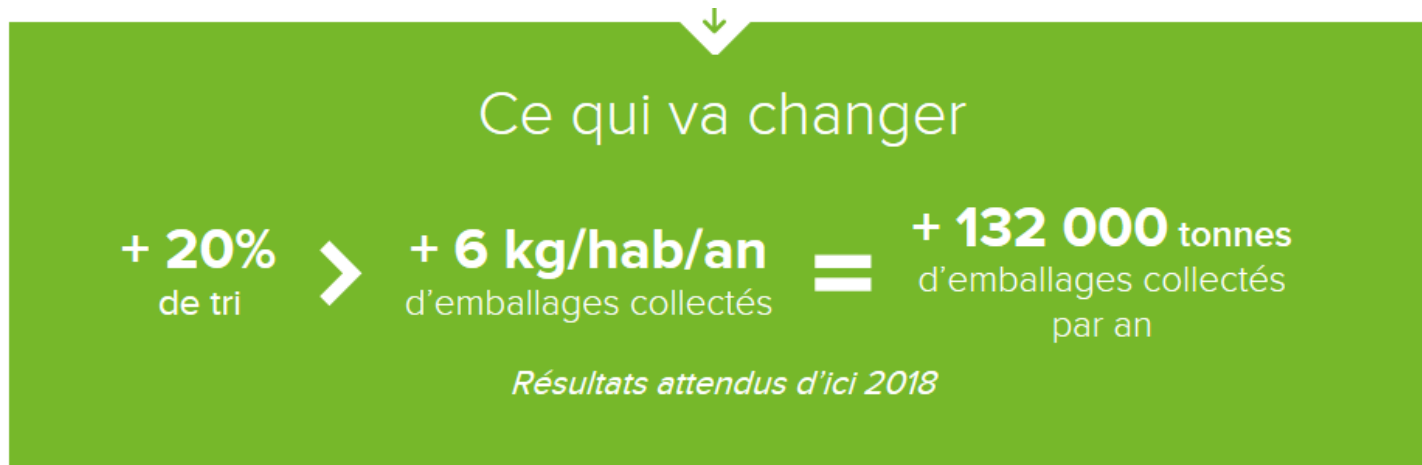
Saint-Martin



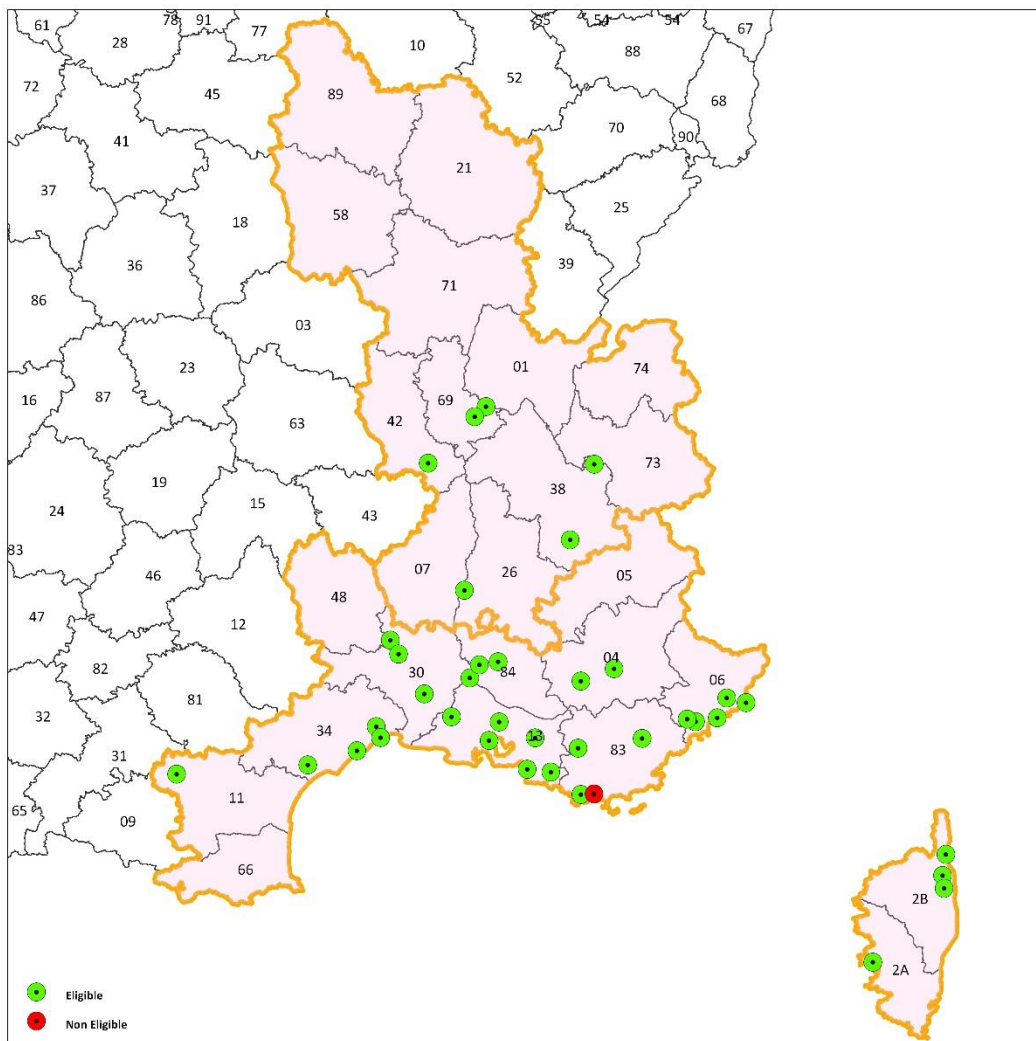
Télécharger la liste des collectivités sélectionnées

Candidatures : 158 collectivités / 535 projets / 120 M€ demandé
Sélection : 110 collectivités / 239 projets / 40 M€ budgété

Toucher 20 Millions d'habitants pour casser le « plafond de verre » du taux de recyclage qui stagne à 67% depuis 3 ans



Les résultats en région Sud-Est : une très forte mobilisation



Candidatures :
37 collectivités / 106 projets

Sélection :
23 collectivités / 46 projets
45% de la population

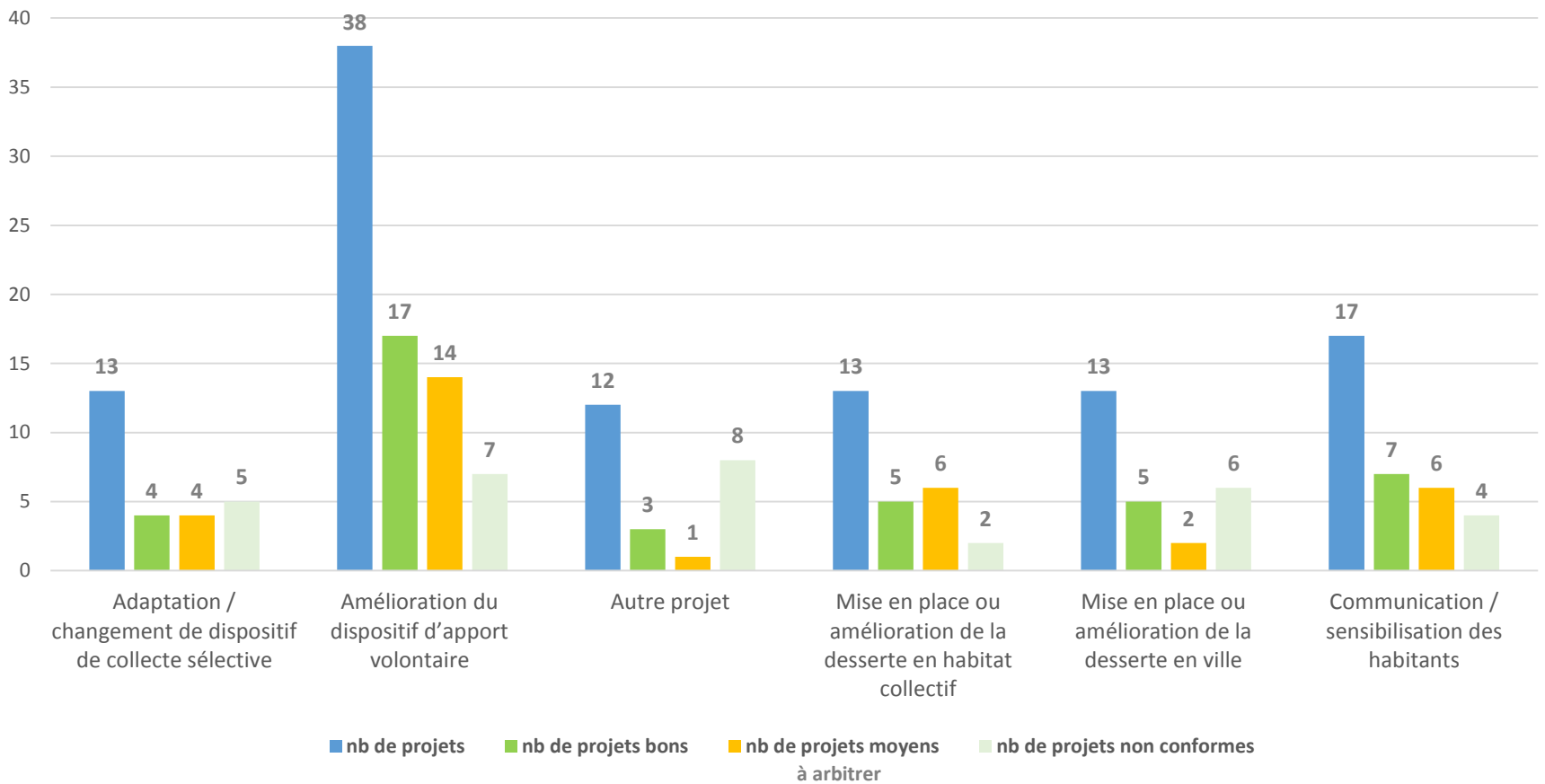
dont

5 collectivités / 250 000 hab. en LR

14 collectivités / 3,2 Mhab. en PACA

4 collectivités / 117 000 hab. en Corse

Répartition des projets proposés



Une forte représentation des projets liés à l'amélioration du dispositif d'apport volontaire (près de 40 % des projets)

Quelques exemples régionaux



Collecte en Apport Volontaire

CA Dracénoise : rajout de 206 points d'apport volontaires triflux pour 87 % de la population desservie à terme en PAV

Nîmes Métropole : basculement de la collecte du verre de PàP à PAV sur 13 communes, amélioration du dispositif PAV existant et communication (flyer, signalétique, affichage)

CA Bastia : rajout de 45 PAV Verre et communication associée sur tout le territoire



Sensibiliser les habitants

Carpentras : sensibilisation des jeunes sur 3 quartiers en collaboration avec le centre social, décoration de colonnes, visite de la verrerie pour montrer la réalité du recyclage

Marseille Provence Métropole : mobiliser les non-trieurs par une campagne cinémas + web + affichage, diffusion d'informations précises sur la localisation des PAV et le devenir du tri



Amélioration la collecte en habitat collectif

Agglomération d'Alès : sur 9 000 habitants, mise en place d'équipements sur des quartiers non dotés, recrutement d'un nouvel ADT

CA Pays d'Aix : renforcer des équipements de tri sur 11 cités U, pose de panneaux de consignes de tri, formation du personnel du CROUS





EXTENSION DES CONSIGNES DE TRI 2015-2016



Une faible performance de tri pour les emballages plastique

- **Seulement 23%** des emballages en plastique sont recyclés en France (235 KT)
- Les consignes de tri ne portent que **sur une partie des emballages ménagers** en plastique : les bouteilles et flacons (40% du gisement)
- L'expérimentation lancée par Eco-Emballages en 2011 pour **l'extension des consignes de tri à tous les emballages plastiques** a permis de définir les objectifs à atteindre pour **l'optimisation du dispositif de collecte, de tri et de recyclage du gisement plastique.**

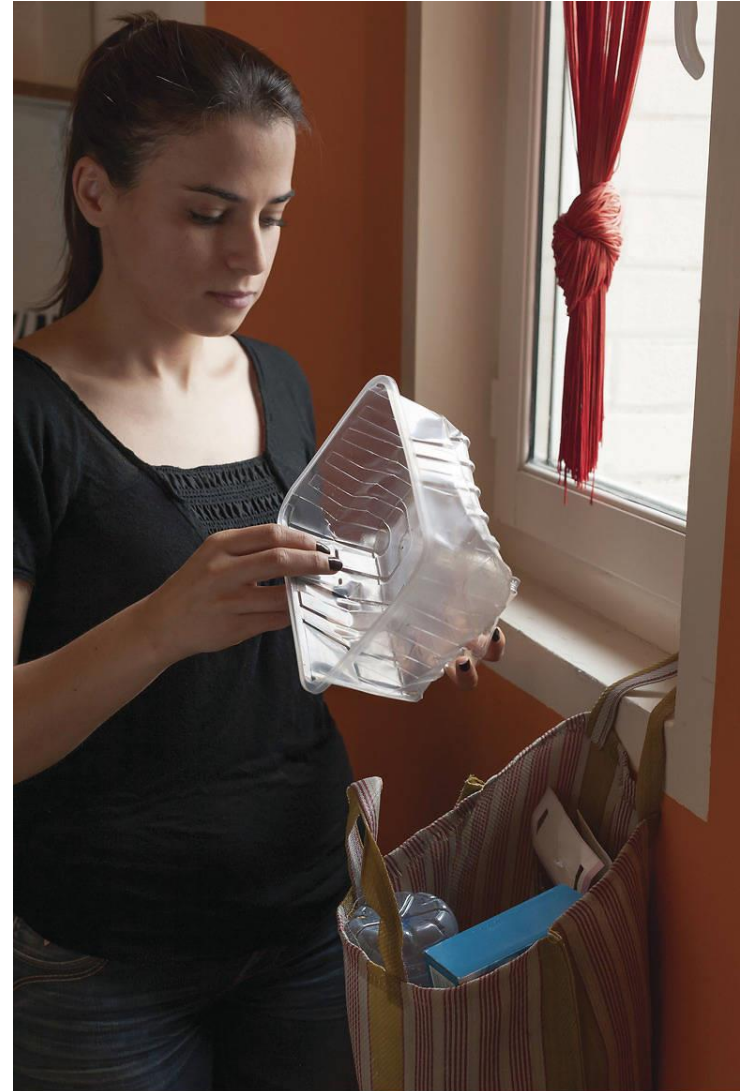


Photo : © Pierre Antoine

Un projet sur le long terme

Le projet plastique d'Eco-Emballages, projet industriel national auquel toutes les collectivités locales participeront, est prévu dans la Loi de Transition Energétique pour la Croissance Verte d'ici à 2022.



Volet Plastique et centres de tri du Plan de Relance

- **Doubler le taux de recyclage**
- **Moderniser et transformer le dispositif de tri pour baisser les coûts unitaires et maîtriser le coût global**
- **Valoriser l'ensemble des emballages en plastique**

Une première phase de ce projet est en cours avec les collectivités et les centres de tri aptes à mettre en œuvre cette extension dès 2016 (sélectionnés par appel à candidatures en 2015)

Rappel des candidatures reçues :

- 242 collectivités, soit 15,7 millions d'habitants
- 58 centres de tri concernés
- 20 dossiers de candidats pour la création de nouveaux centres de tri/surtri (démonstrateurs)

Résultats :

- **160 collectivités retenues**, soit 11,6 M d'habitants en consignes élargies (s'ajoutant aux 3,7M de la phase précédente)
- 37 centres de tri sélectionnés
- **28 projets de modernisation financés** (aides à l'investissement)
- **13 études** de création de nouveaux centres de tri/surtri (démonstrateurs)

Budget:

- 45 M€ d'ici fin 2016

Population en consignes élargies fin 2016 (en % de la population totale du département)

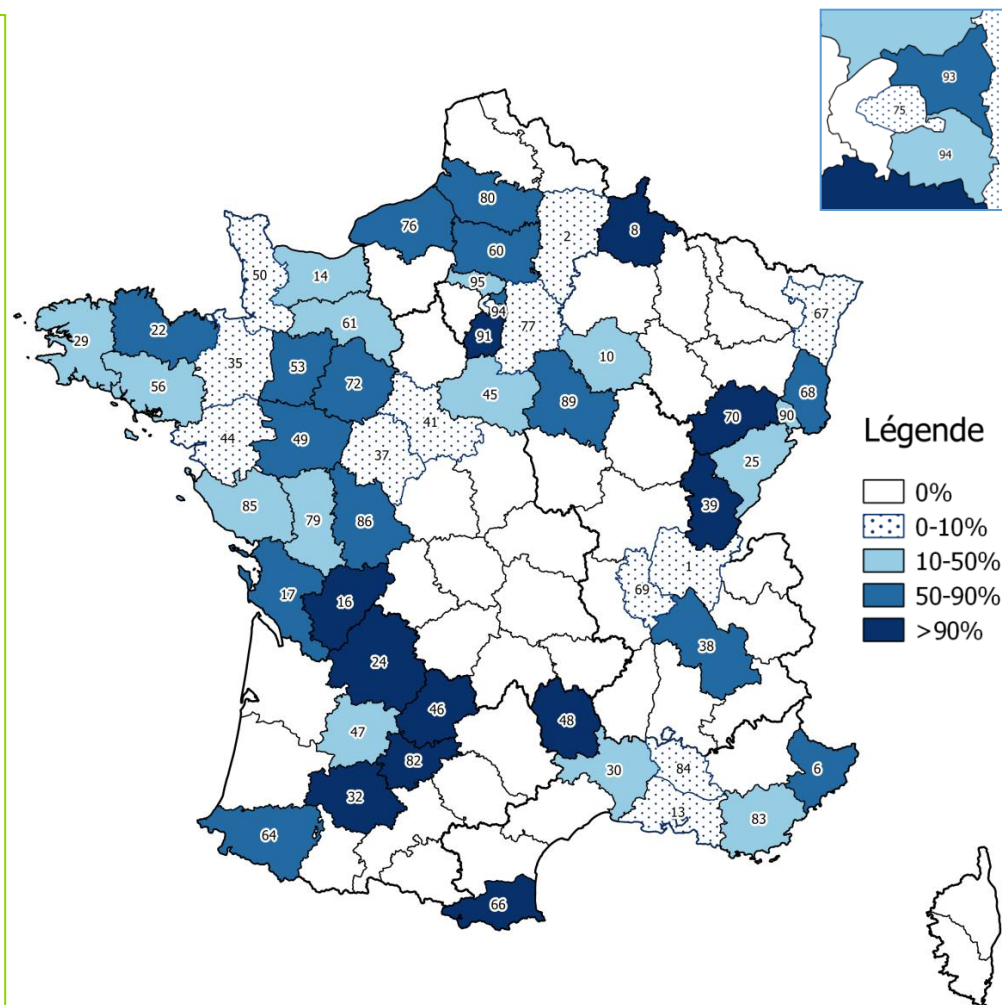
Les dossiers retenus concernent au total **une quarantaine de départements** dont 11 passeront à 100% en consignes élargies

La sélection reflète la **diversité du territoire national** :

- à la fois des **territoires plutôt ruraux** (Lozère, Ardennes, Jura, ...),
- des **grandes agglomérations** (Le Havre, Rouen, région parisienne,...)
- des **régions touristiques** (Cannes, ...)
- des **villes de taille intermédiaire** (Poitiers, Le Mans, Pau, Angers, Mulhouse, Nîmes, Lorient, ...)

La sélection a retenu les candidatures **aptès à mettre en œuvre l'extension des consignes dès 2016, dans un délai court.**

Les régions concernées sont aussi **celles qui ont avancé dans la rationalisation du réseau de centres de tri.**



Près d'1/4 de la population française pourra trier tous ses emballages d'ici fin 2016

Ce qui va changer

Fin 2016,
**15,3 millions
de Français**
pourront trier tous leurs
emballages en plastique

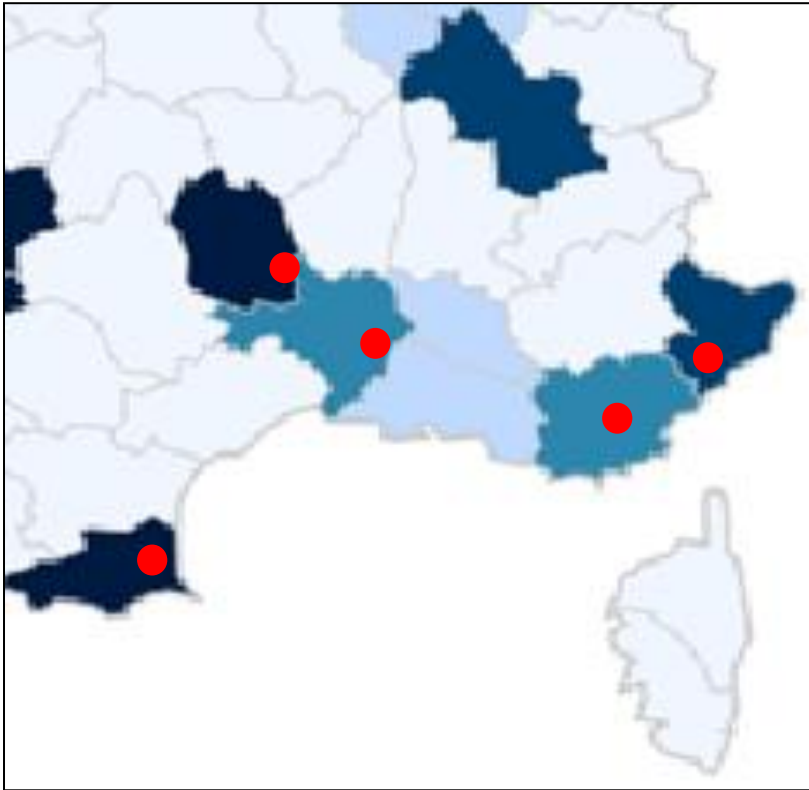


+ 2 kg/hab/an
d'emballages en
plastique collectés
= 20 000 tonnes en
plus chaque année



D'ici 2022,
tous les Français
pourront trier tous leurs
emballages,
sans exception

... y compris sur les centres de tri ...



5 centres de tri financés pour leur modernisation

Les grands thèmes des travaux prévus :

- **Mise en place d'un système de tri des films souples**
- **Amélioration du tri des plastiques rigides**
- **Mise aux normes cabine de tri**
- **Amélioration de l'extraction des fines**

4 collectivités / 890 000 hab. en LR
Dont 2 départements à 100%

10 collectivités / 580 000 hab. en PACA

1 habitant sur 3 passera aux consignes de tri élargies en 2016 sur Languedoc-Roussillon

Avec les 590 000 habitants déjà en consignes élargies depuis 2011, **1 habitant sur 4** triera en consignes élargies en 2016 sur PACA



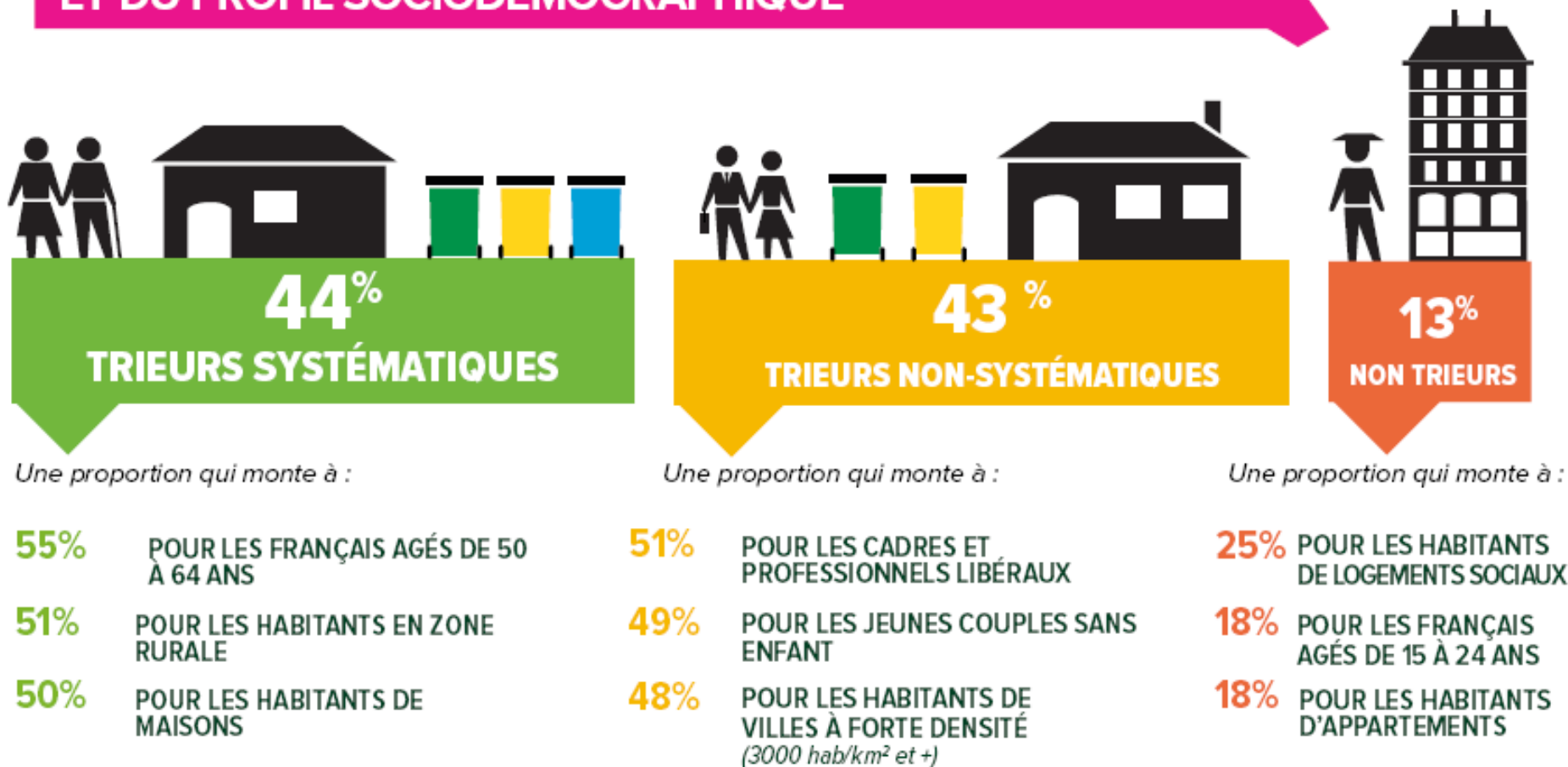


LA SENSIBILISATION DES HABITANTS



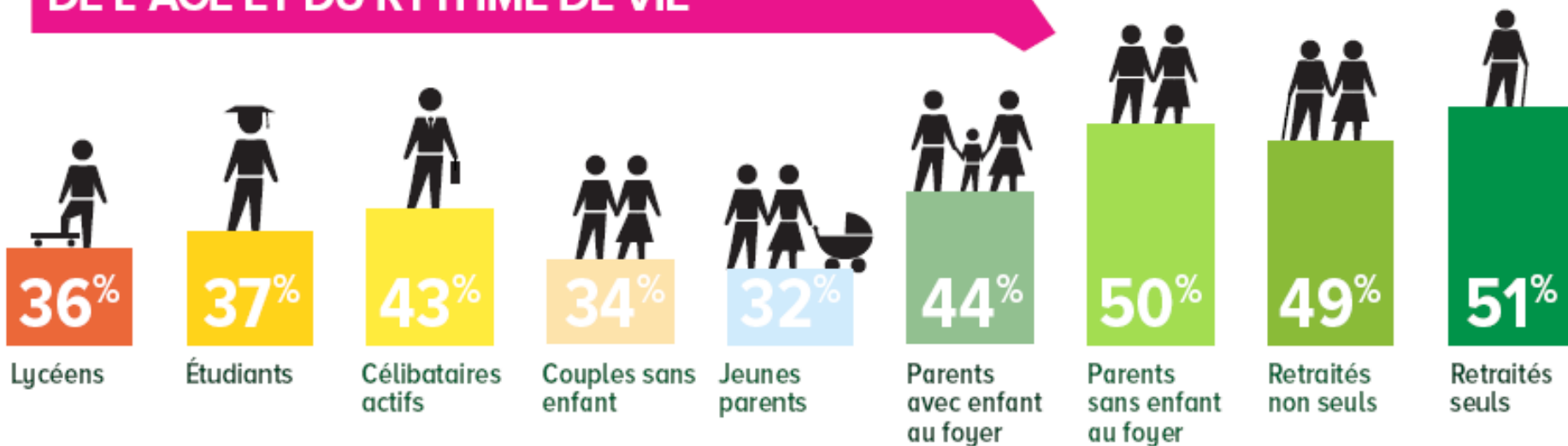
Comment les Français trient-ils ?

DES PRATIQUES QUI VARIENT EN FONCTION DE L'HABITAT ET DU PROFIL SOCIODÉMOGRAPHIQUE



Comment les Français trient-ils ?

DES PRATIQUES QUI VARIENT EN FONCTION DE L'ÂGE ET DU RYTHME DE VIE *



* En pourcentage de trieurs systématiques

Quels leviers pour agir sur la motivation à trier en PACA ?

1

AMÉLIORER L'ACCÈS
À L'INFORMATION

40%

DES HABITANT S'ESTIMENT MAL
INFORMÉS SUR LES CONSIGNES
DE TRI

47%

DES HABITANTS JUGENT LES
AUTOCOLLANTS SUR LES CONTENEURS
ILLISIBLES OU EN MAUVAIS ÉTAT

11%

DES HABITANTS NE FONT AUCUNE
ERREUR DE TRI

38%

DES HABITANTS PENSENT QUE « TRIER
EST PEU UTILE, LA PLUPART DES
DÉCHETS SONT FINALEMENT TRAITÉS
ENSEMBLE »

2

AMÉLIORER L'ACCÈS
ET LA QUALITÉ DU
DISPOSITIF DE
COLLECTE ET
DE TRI

67%

DES HABITANTS SONT SATISFAITS DU
SYSTÈME DE COLLECTE SÉLECTIVE
DANS LEUR COLLECTIVITÉ

36%

DES HABITANT JUGENT LES
CONTENEURS D'APPORT VOLONTAIRE
TROP ÉLOIGNÉS

17%

DES HABITANTS JUGENT LEURS RUES
PLUS SALES QU'EN MOYENNE SUR LE
TERRITOIRE FRANÇAIS

1 / 4

DES HABITANTS PENSE QUE « TRIER
NE SERT À RIEN CAR LES AUTRES NE
TRIENT PAS »

Pour agir : Renforcer la signalétique

> Des outils à votre disposition



Communiquer à moindre coût en utilisant les programmes de sensibilisation sur www.trionsplus.fr

Pour agir : Communiquer globalement

Kit Verre Trions +, une méthode et un programme complet

INUTILE DE LAVER LES EMBALLAGES EN VERRE il suffit de bien les vider.

À TRIER
Bouteilles en verre
→
Pots et bocaux en verre

À JETER
dans la poubelle ordinaire.

IL Y A TOUJOURS UN CONTENEUR A VERRE PRES DE CHEZ VOUS.

LES EMBALLAGES EN VERRE SE RECYCLENT À L'INFINI !

100% des emballages en verre se recyclent. Une fois triés, une bouteille en verre redevient une bouteille en verre.

7 bouteilles sur 10 sont recyclées.

OBJECTIF 10/10 !

1. Se débarrasser
2. Collecte des emballages en verre par séparation dans une zone dédiée
3. Traitement des emballages en verre par broyeur à robot
4. Collecte de nouveaux emballages en verre

Minute Popillon.
Ceci n'est pas un conteneur pour les emballages en verre !

VOTRE GESTE DE TRI A DE GRANDS EFFETS !

Bouteilles en verre
Pots et bocaux en verre

À JETER dans la poubelle ordinaire.

Le verre, une question sur le 07 82 00 00 00 www.trionsplus.fr

LE DÉCHÈTEUR RESPONSABLE DE LA COMMUNE

LE DÉCHÈTEUR RESPONSABLE DE LA COMMUNE

LE DÉCHÈTEUR RESPONSABLE DE LA COMMUNE

LE DÉCHÈTEUR RESPONSABLE DE LA COMMUNE

téléchargeable gratuitement sur

www.trionsplus.fr



Pour agir : Mobiliser les touristes

➤ CA Dracénoise - 94 000 hab. – 11 campings mobilisés



11 CAMPINGS MOBILISÉS

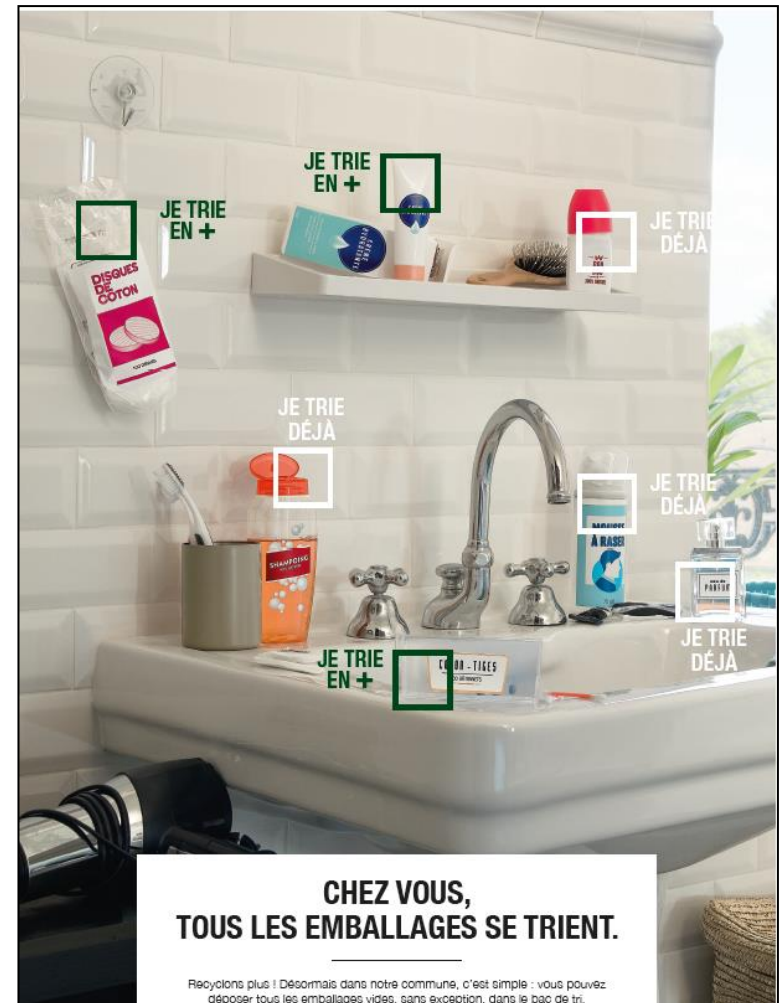
Adaptation du dispositif, formation des gérants, signature de charte, conférence de presse, animation, renforcement de la signalétique, mémotri spécifique



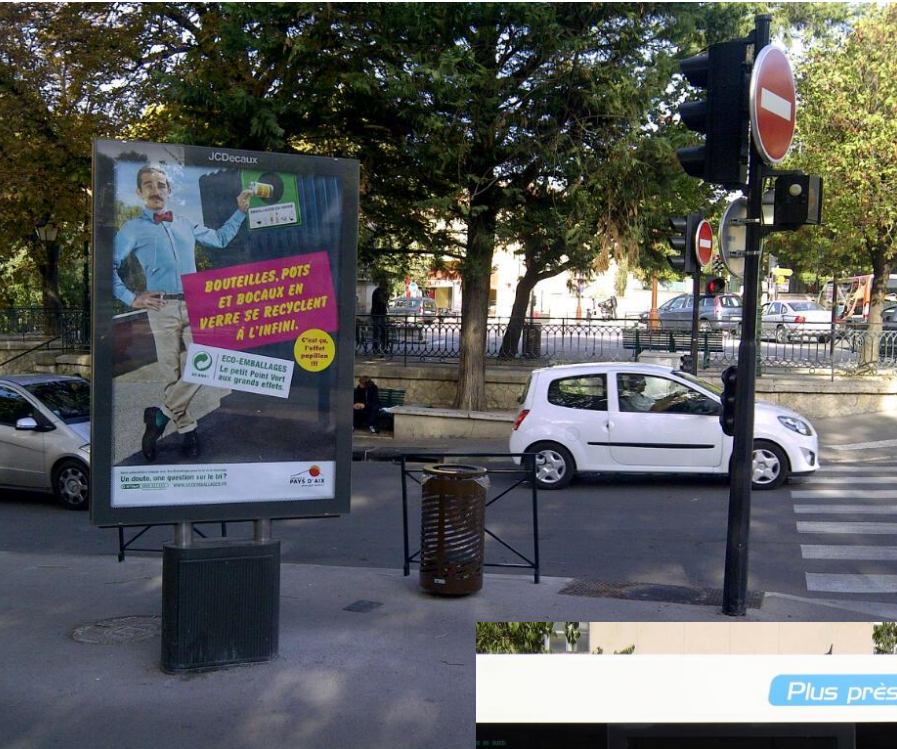
Trions+

Communiquer sur l'extension des consignes de tri

Un programme clé-en main avec supports de sensibilisation personnalisables (logos, schémas de collecte...) :



Pour agir : Relayer les messages nationaux



Pour agir : Relayer les messages nationaux

VOS EFFORTS PAYENT, MERCI À TOUS POUR VOTRE PARTICIPATION !
 4% DE DÉCHETS RECYCLÉS EN 2002, 27% EN 2011, OBJECTIF 30% POUR 2014



18 > COUP D'OEIL

08/10/2012
Le SICTOM et Eco-Emballages vous invitent à trier !

En partenariat avec Eco-Emballages, éco-organisme en charge au niveau national du recyclage des déchets de votre bac jaune, le SICTOM lance une nouvelle campagne pour inciter au tri. Aujourd'hui, le taux de recyclage des emballages ménagers est de 67%, soit 3,12 millions de tonnes. Si ce chiffre peut paraître satisfaisant, il est nécessaire de trier encore plus pour atteindre les 75% de recyclage fixés par le Grenelle. Pour y parvenir, le SICTOM s'associe à la nouvelle campagne nationale lancée par l'éco-organisme afin d'impulser une nouvelle dynamique autour du tri des emballages recyclables.



gme-de-sensibilisation-eco... x Sittomat - Campagne de se... x

Blog Communautés Publi... Actualités Blog Communautés Publi... Check Point SSL Network... aboutabots (2) aboutabots EcoSphere - Page d'accu...

Sittomat
 ACTION DURABLE

Espace collaborateurs Espace partenaires Espace presse Marchés pu

Syndicat mixte Intercommunal de Transport et de Traitement des Ord...

Accueil Le Sittomat Guide pratique Actualités Agenda Forum

Newsletter | RSS

Recherche par mot clé OK

Devenez fan du SITTOMAT sur Facebook

Agenda

Les 13 et 14 mai 2013 : Le développement durable chez Auchan

Actualités

A la Une

Zoom sur l'UVE

Les chiffres clé 2012 de la collecte et du traitement des déchets

Sapin Ecolo, Sapin Rigolo !

Sittomat TV

Présentation du syndicat

Sittomat - Campagne de sensibilisation Eco Emballages 2012

LA DRACÉNIENNE VAR TERRITOIRE À INTERCOMMUNALITÉ

COMMUNAUTÉ D'AGGLOMÉRATION DRACÉNOISE

Services +

DRACÉNIENNE TV

TRIER PRÉSERVE L'ENVIRONNEMENT ...

TRIER PRÉSERVE L'ENVIRONNEMENT - MAIS AUSSI L'ARGENT PUBLIC !

Chaque jour, grâce au tri et au recyclage des emballages ménagers, nous participons à la protection de l'environnement. Enrichir de CO2, d'azote, de soufre, d'arsenic et de nombreux autres polluants, l'air de nos communes, c'est à éviter !

Production de déchets des ménages de l'agglomération Dracénoise en 2011 :

Prix de 87 827 tonnes par an (774 kg/hab./an) soit :
 - 200 kg/hab./an de déchets recyclables
 - 197 kg/hab./an de déchets
 - 277 kg/hab./an de déchets valorisés (excipientes hors excipients, et collas sélectifs)

Évolution des déchets valorisés sur l'agglô

32,3% en 2008
 32,7% en 2009 (diminution liée aux honoraires)
 27,4% en 2011

Coût moyen d'un déchet non valorisé = 214€ (la Tonne)
 Coût moyen d'un déchet valorisé = 62€ (la Tonne)

Soit une économie générée en moyenne par 1 tonne de déchets triés = 152€ (chiffres 2011)

TERRITOIRE LA DRACÉNIENNE

Chiffres au 31/12/2011 100%

VOS EFFORTS PAYENT ! MERCI À TOUS POUR VOTRE PARTICIPATION !

Sorties

AGENDA

BÂTIMENTS COMMUNAUTAIRES

Un levier pour agir sur la motivation : lever les doutes sur « l'après geste du tri »

Où ça va ?

A quoi ça sert de trier ?

**Qu'est-ce qui se passe après
mon geste de tri ?**

En PACA comme partout en France, tout ce qui est bien trié est bien recyclé

#SUIVEZMOI : la bouteille en verre



Bilan #SUIVEZMOI 2014

une campagne qui ne laisse aucun doute !

1,5 millions de vues



92% considèrent que les informations données sont crédibles

87% sont convaincus que les emballages sont bien recyclés

82% ont envie de trier davantage

66% souhaitent en parler autour d'eux

Motivé pour le tri ? Dites-le nous !

Je vais (faire)
augmenter le
nombre de colonne
à verre sur ma
commune

Jacques Brun

Je vais utiliser
www.trionsplus.fr
pour mes prochaines
communications sur
le tri

Caroline Toussaint

Je m'engage à (faire)
apposer un
autocollant avec les
consignes de tri
visibles et à jour sur
chaque bac de tri

Guy Moureau

Je vais étudier avec
mes services nos
marges de progrès
sur le tri et nos coûts
de gestion des
déchets

Laetitia Campo

Une équipe régionale mobilisée



Directrice Régionale
Christine LEUTHY-MOLINA



Assistante de Région
Edith FAVREAU

Votre équipe Technique



Chef de Secteur
Véronique HERITIER



Chef de Secteur
Delphine TASCONE



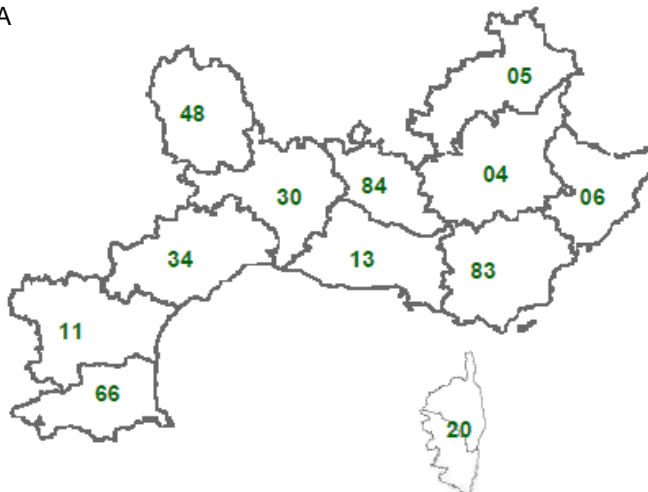
Chef de Secteur
Bastien WIBAUX



Chef de Secteur
Thomas SPANJAARD



Chef de Secteur
Vincent ETCHELAMENDY



Votre équipe Communication



**Responsable de la
Communication Locale**
Yann JACQUARD



Chef de Projet Régional
Annabelle DEGUIGNÉ

Votre équipe Finance & Gestion



**Responsable Régionale
de Gestion**
Armand VIRICEL



Coordnatrice Régionale de Gestion
Sylvie MUZELLE



Gestionnaire de Comptes
Rita MACIOCIA



Gestionnaire de Comptes
Isabelle TILLET



Gestionnaire de Comptes
Caroline TOURNOUX



Gestionnaire de Comptes
Corinne BONHEUR

Merci de votre attention !



**ECO
EMBALLAGES**