

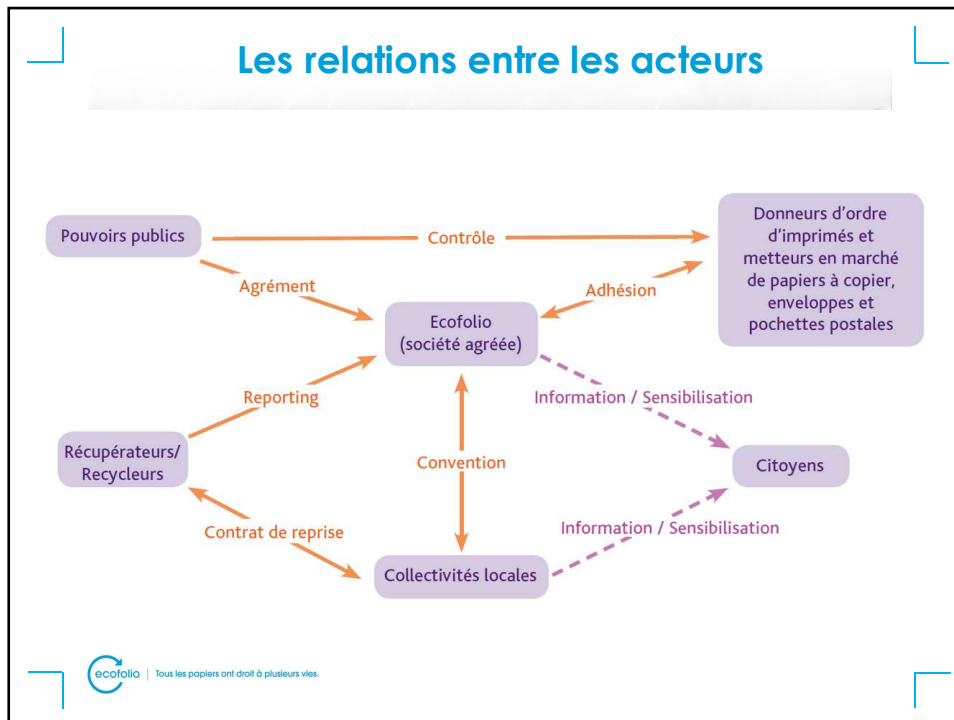


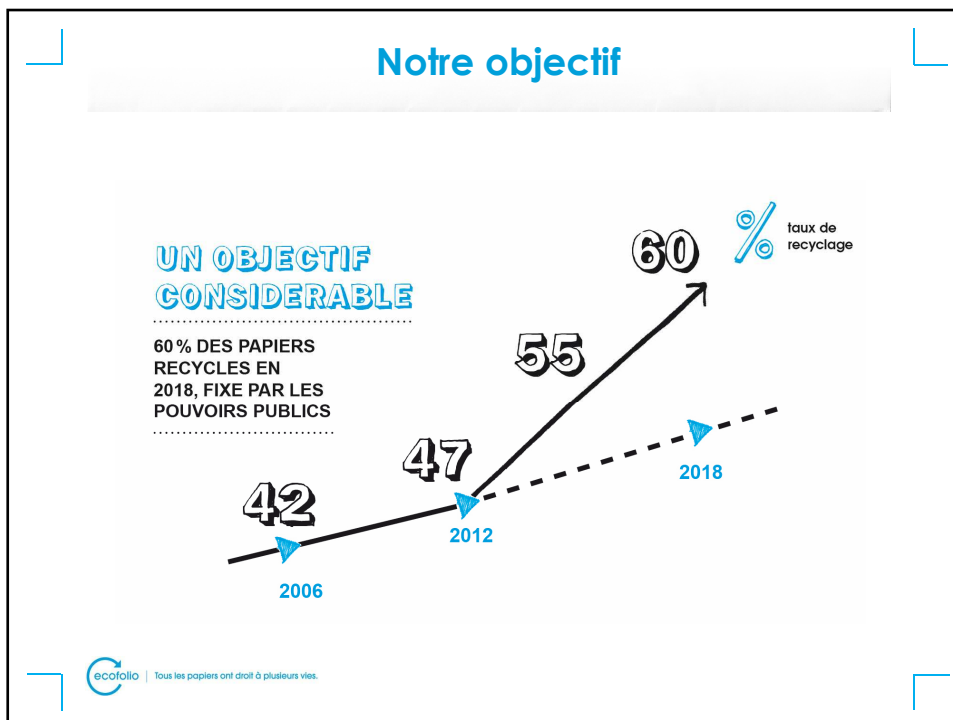
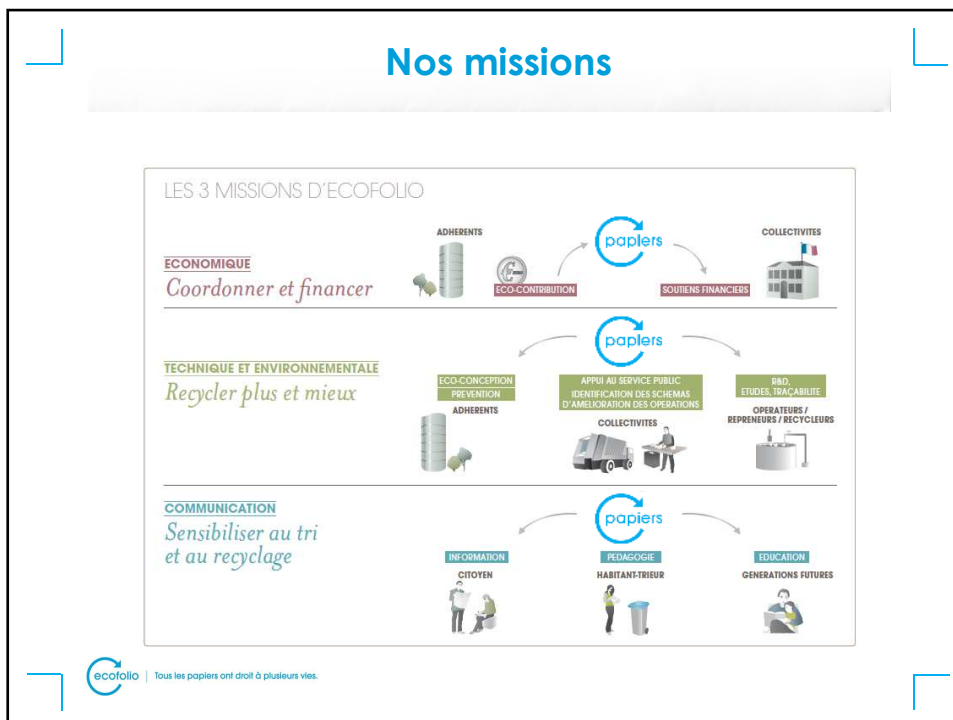
## Identité Ecofolio

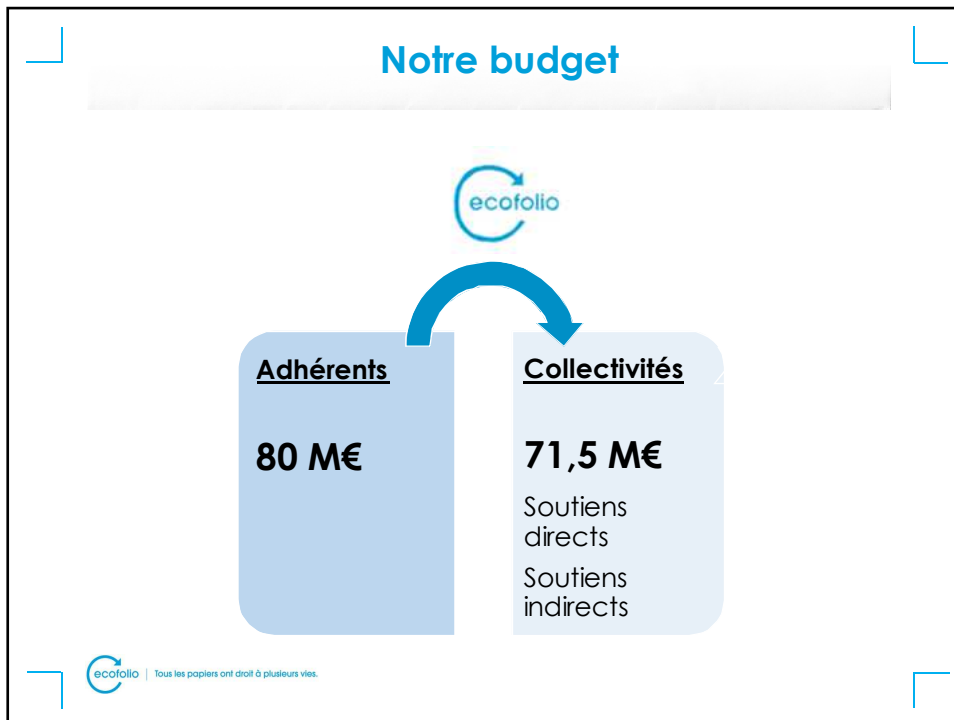
- ▶ L'Eco-organisme : **Société par Actions Simplifiée (SAS)**, 2007
- ▶ Mécanisme juridique et financier
- ▶ 35 collaborateurs
- ▶ Une mission d'intérêt général, sans but lucratif
- ▶ 2<sup>ème</sup> agrément
- ▶ Conseil = 48 associés représentatifs des émetteurs de papiers sur le marché
- ▶ 12 000 adhérents et 1 100 collectivités

ecofolio | Tous les papiers ont droit à plusieurs vies.

**En savoir +**







## Qui éco-contribue ?

**Le donneur d'ordre**

Personne à l'origine de la politique générale promotionnelle, d'annonce, d'information ou commerciale

**LES PAPIERS IMPRIMÉS**



Flyer, prospectus



Documents de promotion des produits et services, publications d'annonces



Magazines dits «de marque», catalogues



Journaux internes, publications d'entreprise



Annuaire

**LES COURRIERS**



Publipostage, mailing, papiers à en-tête



Documents d'information et d'accompagnement



Courriers de gestion, factures, bulletins de salaire, relevés bancaires



Enveloppes personnalisées

---

**Le metteur sur le marché**

Personne qui fabrique, importe ou introduit pour la 1<sup>ère</sup> fois en France

**LES PAPIERS À COPIER, ENVELOPPES ET Pochettes postales**



Papiers à copier (ramettes)




Enveloppes et pochettes postales

 Tous les papiers ont droit à plusieurs vies.


## Qui éco-contribue ?

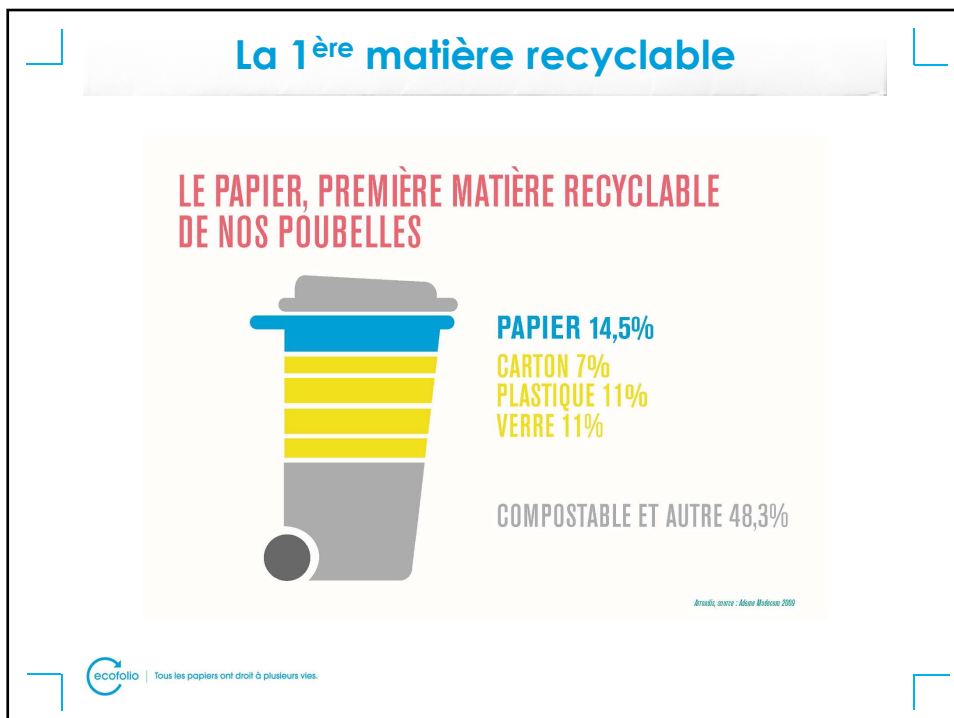
### Des exceptions

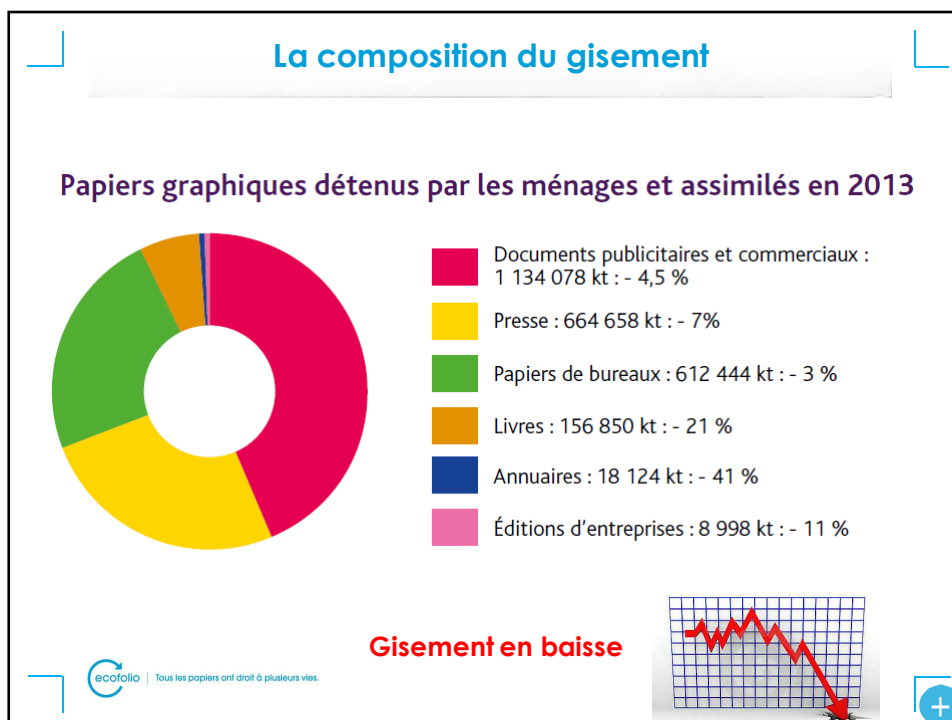
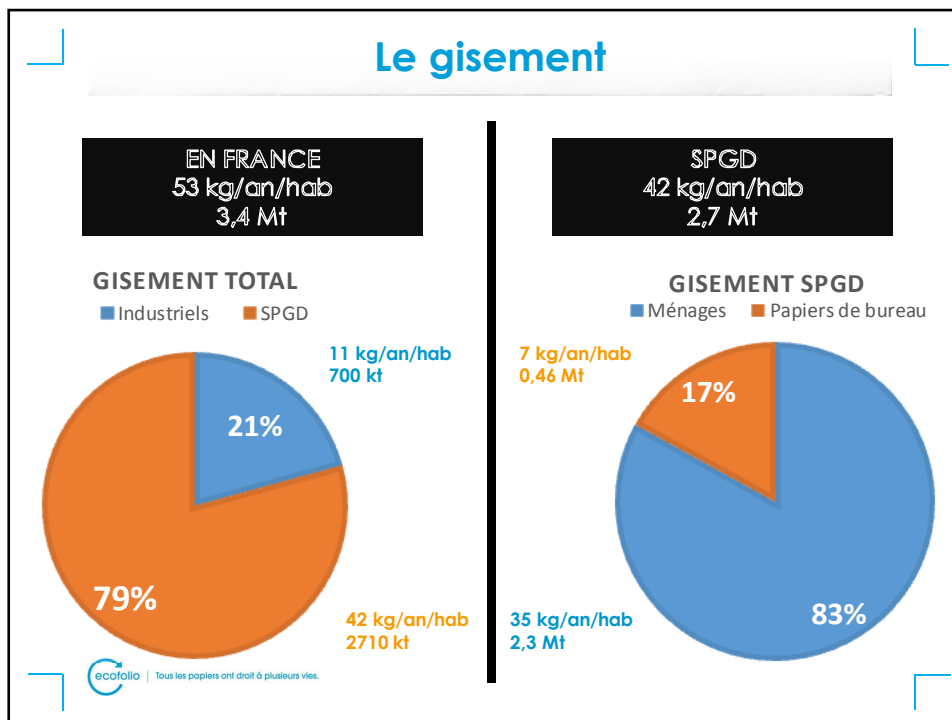


- La presse
- Les livres
- Les documents mis sur le marché dans le cadre d'une mission de service public et résultant d'une obligation découlant d'une loi ou d'un règlement.

50% des tonnages émis sont assujettis  
Tension forte sur les producteurs

 Tous les papiers ont droit à plusieurs vies.



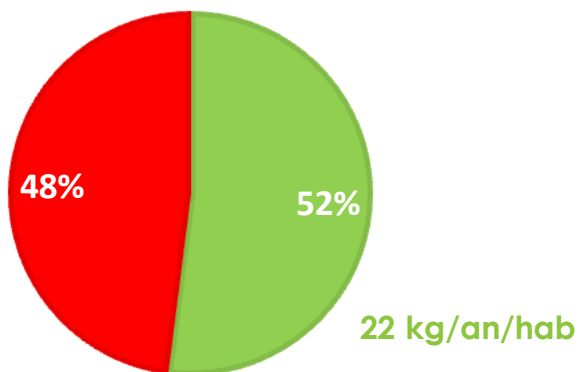




# 1 - Nos performances de recyclage

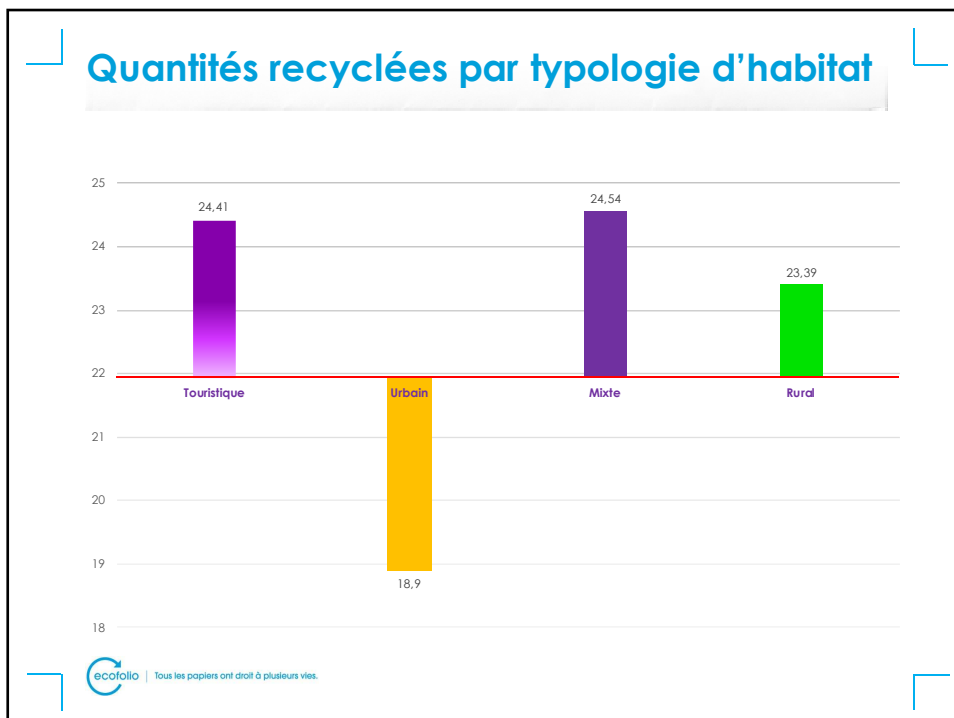
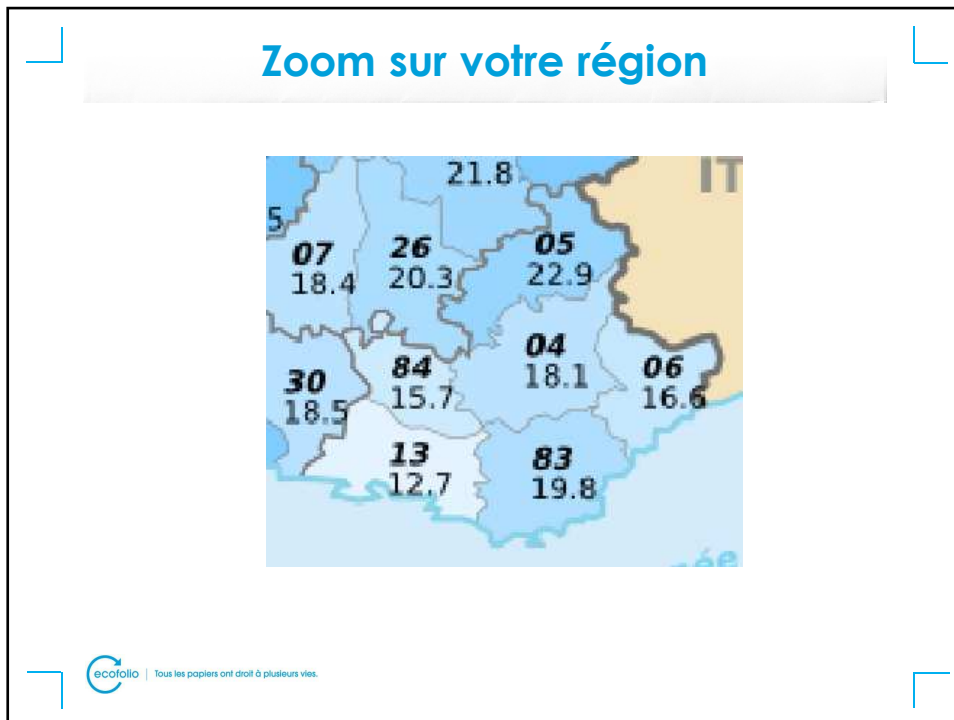
## SPGD - TOUT GISEMENT CONFONDU

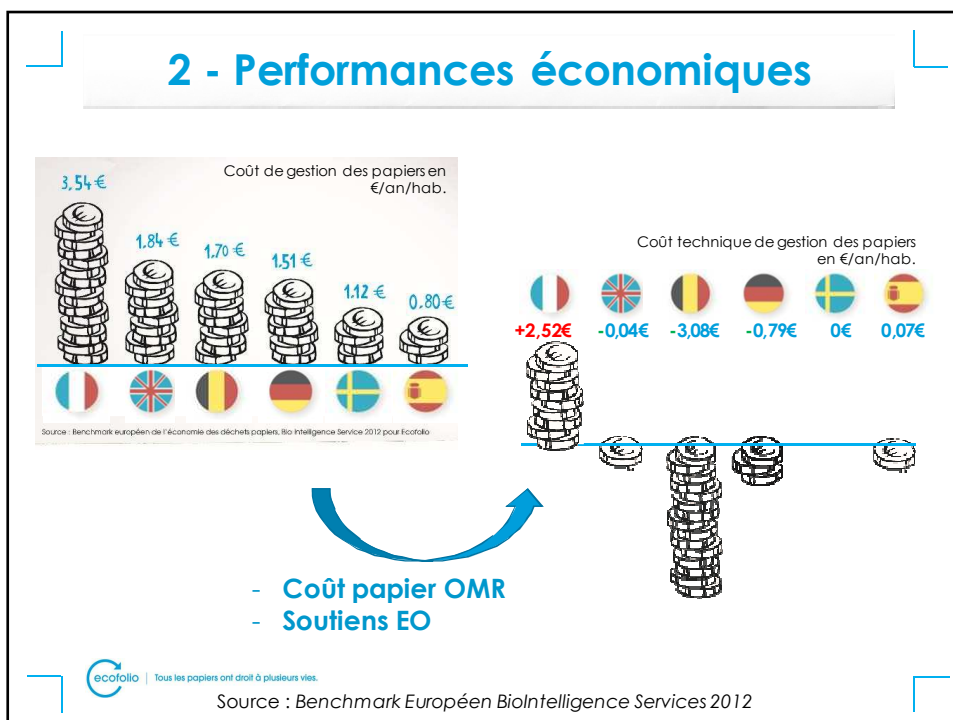
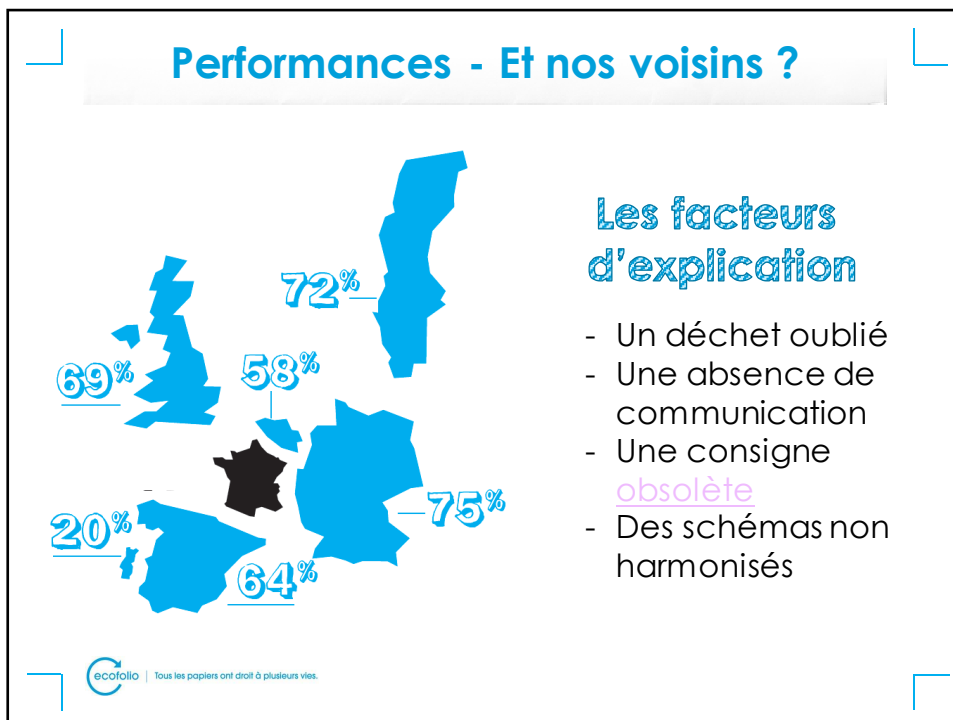
■ Collecté ■ Non collecté



Quantités recyclées en 2013 en kg/h









## Notre accompagnement

Financier	Technique	Comm'
<ul style="list-style-type: none"><li>• Soutiens au recyclage et au traitement</li><li>• Accompagnement au changement</li><li>• Mise à jour des consignes de tri</li></ul>	<ul style="list-style-type: none"><li>• Les outils de la reprise</li><li>• La sensibilisation des scolaires</li><li>• La collecte des papiers de bureau</li><li>• Les expérimentations</li><li>• Diagnostic papier</li></ul>	<ul style="list-style-type: none"><li>• Visuels &amp; affiches</li><li>• Conseils communication</li><li>• Argumentaire pour animateur</li><li>• Kit papier de bureau</li><li>• Kit de proximité</li></ul>

ecofolio | Tous les papiers ont droit à plusieurs vies.



ecofolio | Tous les papiers ont droit à plusieurs vies.


### Le calcul des soutiens financiers

Modes de traitements soutenus	Ancien barème 2007 - 2012	Nouveau barème 2013 - 2016
▶ <b>Recyclage</b>	<del>65€ /tonne</del> - Une seule sorte par CL (1.11)	80€ /tonne - Élargissement à d'autres sortes (2.05/2.06, sortes annexes...)
▶ <b>Valorisation</b>	<del>30€ /tonne</del> - Valorisation avec rendement énergétique > 0.2 - Compostage - Méthanisation	20€ /tonne (2 ans de transition) - Valorisation avec rendement énergétique > 0.6 - Compostage/méthanisation
▶ <b>Incineration</b>	<del>5€ /tonne</del>	5€ /tonne - Valorisation avec rendement énergétique entre 0.2 et 0.6
▶ <b>Élimination</b>	<del>2€ /tonne</del> - Incinération avec rendement énergétique < 0.2 - Enfouissement	1€ /tonne - Incinération avec rendement énergétique < 0.2 - Enfouissement

ecofolio | Tous les papiers ont droit à plusieurs vies.

### Les sortes papetières soutenues

Référentiel : Norme EN643




**Paplers bureau très**

2.05




**Archives couleur**



2.06




**Archives blanches**

3.05



1.11





1.02

### Détail du calcul du soutien au recyclage

Tonnage de papier à soutenir = 
 Quantité déclarée par qualité x 
 TxPG x 
 TxREP x 
 TxC x 
 Coef Tri

EF1 – Sorte bureautique 2.05, 2.06, 3.05	100%	100%	<b>Au réel</b> (89,38 % en 2014)	110%
EF2 – Sorte à désencrer 1.11	100%	50%		100%
EF3 – Sortes autres 1.01, 1.02, 5.01	70%	50%		50%



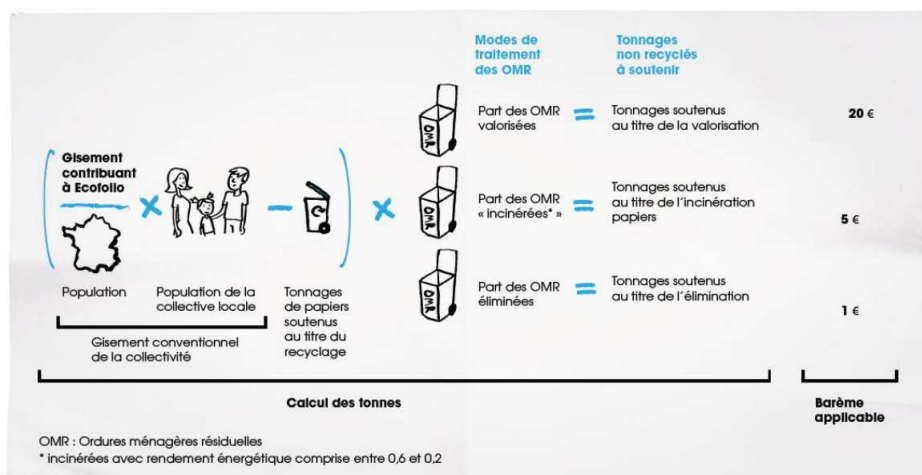
Tous les papiers ont droit à plusieurs vies.

## Recettes moyennes par sortes papetières

Sortes papetières	Soutiens Ecofolio	Recettes industrielles	TOTAL recettes
Sortes bureautiques	79 €/t	130 €/t	209 €/t
1.11	35 €/t	85 €/t	120 €/t
1.02	12 €/t	54 €/t	66 €/t

ecofolio | Tous les papiers ont droit à plusieurs vies.

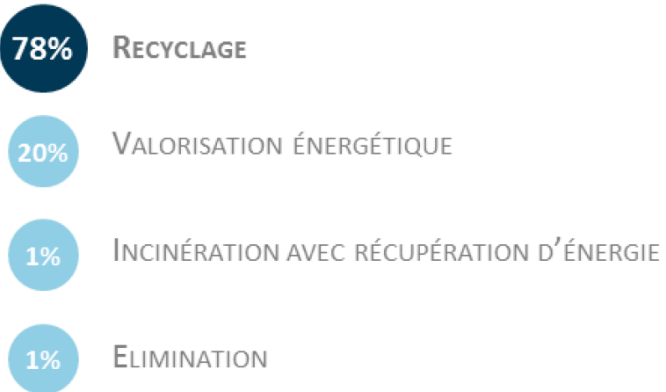
## Soutien aux autres modes de traitement



ecofolio | Tous les papiers ont droit à plusieurs vies.



## Répartition des soutiens au titre des différents modes de traitement (2014)



## La déclaration, c'est quand ?

La déclaration a lieu chaque année  
du 01/09 au 31/10/N  
pour l'année N-1





### La Dotation d'accompagnement au changement

<b>5</b> millions d'euros minimum par an	<b>Maxi</b> 800 K€	<b>Mini</b> 40 K€
---------------------------------------------	-----------------------	----------------------

---

**Conditions d'éligibilité**

**Rationalisation économique**      **Augmentation du recyclage**

**Collectivités candidates / bénéficiaires**

ecofolio | Tous les papiers ont droit à plusieurs vies.

## AAC 2015


3 thèmes  
au choix

- La collecte auprès des ménages
- L'organisation autour du tri
- La collecte des papiers de bureaux

Dépenses  
éligibles

- Fournitures & travaux publics
- Prestations de service ou intellectuelles
- Prestations de personnes externes et ponctuelles dédiées au projet
- Prestations de communication (< 20 % du montant total éligible)
- Frais de personnels, de gestion ou de structure, (<4% du montant total éligible)



## Un exemple de projet « ménages »

- Compétence Collecte, tri, valorisation et traitement
- 95 000 habitants
- Typologie d'habitat Mixte à dominante urbaine
- Schéma de collecte : Papier 100% AV. (Papiers des administrations PAP)

- ▶ **Densification du réseau de PAV papier** : +200 points, avec une approche des points par commune. Avant : 577 hab/point -> Après : 267 hab /point.
- ▶ Investissement :
  - 150 bornes aériennes de 4m3 = 195 000 € HT
  - 40 bornes aériennes de 2m3 pour = 36 000 € HT
  - 10 bornes enterrées = 15 650 € HT
  - Création alvéole de dépotage couverte = 6 000€ (solution de déstockage pratique)
- ▶ Estimation du gisement de papiers présent dans les OMR via caractérisation = 3300 tonnes.
- ▶ Objectif : +450 t d'ici 2017 afin d'atteindre la moyenne nationale. Avant : 16,5 kg/hab -> Après : 21 kg/hab.
- ▶ Economie prévue : 41 289€ soit -0,41 €/habitant/an.

Soutien Ecofolio : **195 960 €**

## Un exemple de projet « Tri »

Projet 2014

La collectivité :

100 000 habitants  
Mixte AV/PAP et triflux/multimatériaux

- ▶ Création d'un centre de tri de séparation à l'échelle du département, simplifié pour les fibreux
- ▶ Suit les recommandations de l'ADEME

Objectifs :

- ▶ Augmenter le taux de captage des papiers, à coût maîtrisé

Soutien Ecofolio : 800 000 €

## Un exemple de projet « PBU »

- Compétence Collecte
- 77 000 habitants
- Typologie d'habitat Mixte à dominante rurale
- Schéma de collecte Papier en apport volontaire, une commune PAP multimatériaux, avec quelques colonnes papier

- ▶ Mise en place d'une collecte au PAP des papiers de bureau auprès des producteurs professionnels (administrations, établissements scolaires, entreprises privées). Une expérimentation a été menée sur 2 établissements, permettant de tester le dispositif.
- ▶ Ce qui est prévu : collecte mensuelle avec un camion 3,5 t à hayon avec système d'échange de bacs. Bacs 370L dimensionnés pour stocker, dotés d'une serrure (confidentialité) + 3<sup>ème</sup> roue (manœuvres). Ce service sera soumis à redevance pour les participants volontaires.
- ▶ A déjà édité et distribué un guide des bonnes pratiques administratives
- ▶ Investissement :
  - Camion avec habillage personnalisé = 48 000€
  - Bacs & corbeilles = 28 000€
  - Communication = 8 500 k€.
- ▶ Objectif : +110 t recyclées d'ici 2018. Avant : 22 kg/hab. Après : 23,4 kg/hab.
- ▶ Economie prévue : 10 k€ soit -0,08€/habitant.

Soutien Ecofolio : 66 633 €

## Un exemple de projet « Papiers de bureaux »

- ▶ **Projet 2014**
- ▶ **La collectivité :**
  - 450 000 habitants
  - Majoritairement en PAP biflux (25% d'AV)
- ▶ **Mise en place d'une collecte des papiers de 39 collèges** (dotation 4 PAV/établissement) – communication –
- ▶ **Mise en place d'une collecte des papiers de bureaux** dans les entreprises sur 2 zones d'activités (cible : > 300 entreprises ; dotation corbeilles + 1 point de regroupement / entreprise
- ▶ **Objectifs :**
  - +245 tonnes de papiers de bureaux (dont une majorité de sortes bureautiques, à haute valeur ajoutée)

**Soutien Ecofolio : 90 000 €**

 ecofolio | Tous les papiers ont droit à plusieurs vies.



**Mise à jour  
des  
consignes de tri**

 ecofolio | Tous les papiers ont droit à plusieurs vies.

## La mise à jour des consignes de tri POURQUOI ?

- Plus simple et compréhensible
- Extensive
- Répond aux besoins **actuels** des industriels
- Une consigne uniforme (campagnes Ecofolio)
- Respect de votre engagement (convention – Article 1.2.2.)

**Le risque ?  
+ de tonnes = + de soutiens !**



## Aide au financement de la mise à jour des consignes de tri

**1 million d'euros**  
par an pour financer  
la mise à jour de la  
consigne de tri.

**Tous les supports :**  
autocollants, guides de tri,  
affiches, mémo tri, sacs de pré  
collecte, réglottes...

---

**Tous les papiers**

OU

**papiers**

+ (au choix, minimum 5 termes)

Journaux Magazines	Publicités Prospectus	Enveloppes Feuilles
Catalogues Annuaire	Courriers Lettres	Livres Cahiers

**ET** 

## Nos visuels

Journaux  
Magazines



Publicités  
Prospectus



Enveloppes  
Papiers



Tous les papiers



Catalogues  
Annuaire



Courriers  
Lettres



Livres  
Cahiers



OU

---







**Pas de  
pictogramme**

## Exemples

**Tous LES PAPIERS se RECYCLENT !**

JOURNAUX MAGAZINES	ENVELOPPES PAPIERS	LIVRES CAHIERS
		
PUBLICITES PROSPECTUS	CATALOGUES ANNUAIRES	COURRIERS LETTRES
		



LE PAPIER  
DANS LE  
CONTENEUR  
BLEU



Pas de  
papiers  
souillés



Enlever  
les films  
plastique  
des revues

www.sivom-bas-bugey.fr



Changeons nos habitudes  
Réduisons nos déchets

**Je dépose dans ce bac**



EN VRAC  
SANS SAC  
PLASTIQUE

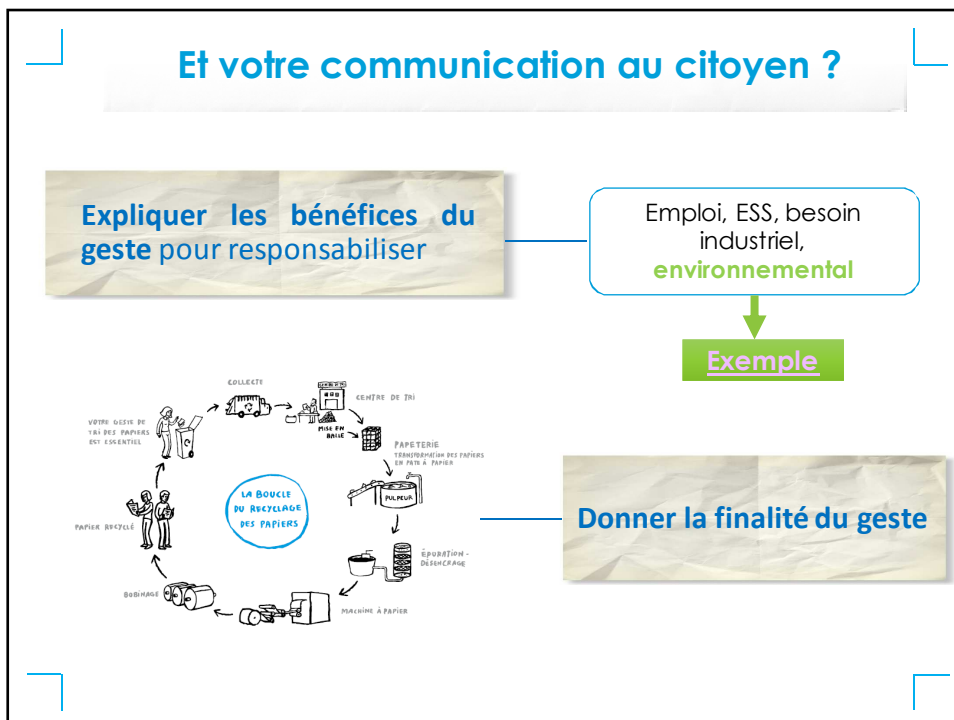



TOUS LES  
PAPIERS

**Je ne dépose pas**



VERRE  
INTERDIT





## Les bénéfices du recyclage

Pour une consommation de 1kg/papier trié et recyclé, on économise / an :

- ▶ 209 Kw (5 épisodes de série télé)
- ▶ 16 kg de CO2 (120 km en voiture)
- ▶ 1044 litres d'eau (6 bains)

Ces 52kg/an de papiers recyclés peuvent avoir jusqu'à **5 vies** !



## Les outils pour communiquer

- ▶ [Conseils pour concevoir une campagne de communication](#)
- ▶ [Argumentaire animateur](#)
- ▶ Visuels & [affiches](#)
- ▶ [Kit papier de bureau](#)
- ▶ [Kit de communication](#) et de proximité
- ▶ Vidéos





### Sensibiliser les scolaires : 1<sup>er</sup> degré Léofolio

**Cible : enfants de 6 à 12 ans**  
**Objectif : apprendre les éco-gestes**

**Composition**

- 1 livret pédagogique
- Des outils en ligne
- Une exposition itinérante

The block contains several images related to the project: a book titled "LES EXPERTS DES PAPIERS" with a blue cover, a recycling bin with the word "PAPIERS" on it, and a display stand with various educational materials. The text on the right is presented on a stack of brown paper with a blue paperclip.

## Sensibiliser les scolaires : 2<sup>nd</sup> degré Défi Papiers



**Cible :** élèves de 12 à 18 ans

**Objectif :** mettre en place la collecte sélective des papiers dans les établissements scolaires

**Composition**  
Plateforme web composée de différents modules de gestion de projet





## Les outils de la reprise




## Les outils de la reprise

**La Rubrique  
d'Annonces  
Reprise**





**Des conseils de  
rédaction pour  
vos contrats de  
reprise**



**La Procédure de  
Secours  
d'Écoulement**

ecofolio | Tous les papiers ont droit à plusieurs vies.

## « 0 déchet, 100% croissance » Manifeste pour une économie circulaire des papiers

- ▶ **Une nécessité écologique et économique**
  - Solution aux problèmes de l'épuisement des ressources, du dérèglement climatique, et du coût croissant des déchets
  - Urgence de réformer l'outil industriel aujourd'hui à bout de souffle et passer d'une économie linéaire (du gaspillage) à une économie circulaire (du recyclage)
- ▶ **Une opportunité : des déchets aux ressources**
  - Créer de nouveaux emplois sur les territoires
  - Multiplier les usages et débouchés
- ▶ **10 propositions concrètes** pour un maximum d'impact

**Télécharger le manifeste « 0 déchet, 100% croissance » :**  
<http://www.ecofolio.fr/actualites/0dechets-100croissance>

ecofolio | Tous les papiers ont droit à plusieurs vies.

