



Speed meeting 2015

RECYLUM

Collecte et recyclage des
lampes usagées



- ④ Eco-organisme agréé en charge de la collecte et du recyclage des sources lumineuses

- ④ Chiffres clés :
 - ④ 4800 T de lampes recyclées en 2014 (> 40 millions d'unités)
 - ④ Représente un taux de collecte d'environ 43% du gisement
 - ④ Près de 800 T via les déchèteries (environ 15%)
 - ④ 16 000 points de collecte ouverts au public
 - ④ Plus de 3000 déchèteries
 - ④ 13 000 magasins



La collecte des lampes en déchèteries

Les lampes qui se recyclent



Les lampes concernées par le recyclage :
« Sources lumineuses autres que les ampoules à filament »



① Tubes fluorescents



② Lampes fluo-compactes



③ Lampes à L.E.D.

④ Autres lampes:



Lampes techniques pour l'éclairage public ou industriel

Les conteneurs mis à disposition par Récyclum



CONTENEUR TUBES ORANGE Tubes fluorescents (néons)

Dimensions extérieures

L 160 cm
P 100 cm
H 95 cm



1,6 m² au sol – capacité 1200 tubes

Conteneur pliable et gerbable

CONTENEUR LAMPES ROUGE Autres lampes

Dimensions extérieures

L 120 cm
P 80 cm
H 97 cm



1 m² au sol – capacité 1200 lampes

Conteneur pliable et gerbable

CONTENEUR TUBES CARTON Tubes fluorescents

Dimensions extérieures

L 120 cm
P 80 cm
H 97 cm



1 m² au sol
Capacité 1200 tubes

Conteneur contenant 16 alvéoles tubes

CONTENEUR LAMPES CARTON Autres lampes

Dimensions extérieures

L 120 cm
P 80 cm
H 100 cm



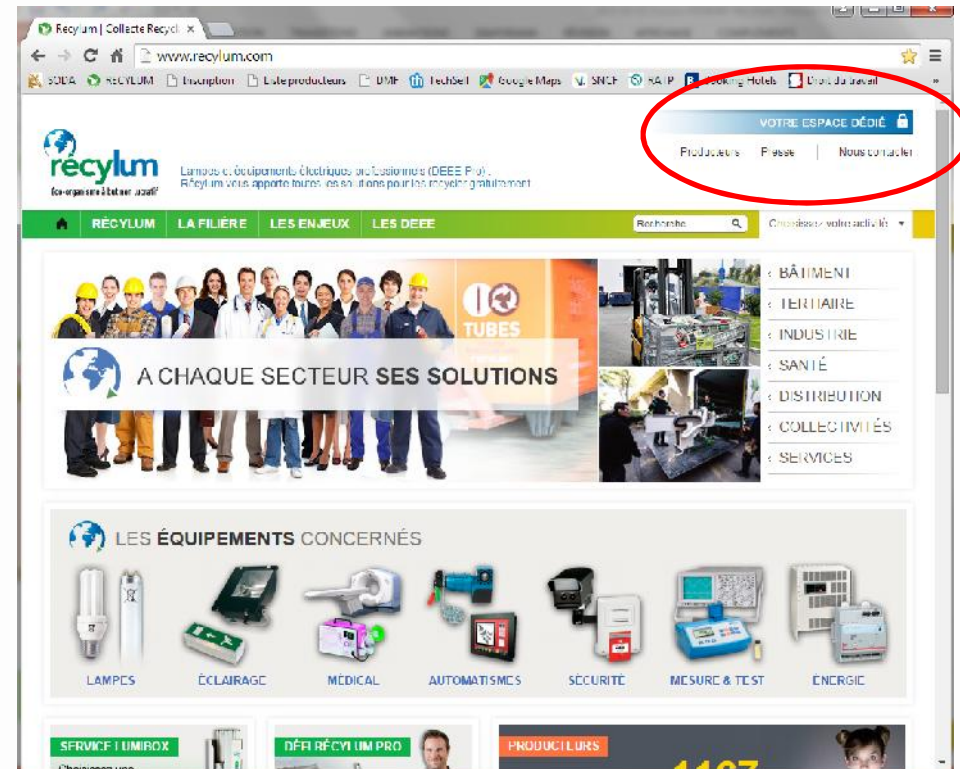
1 m² au sol
Capacité 1200 lampes

Conteneur contenant 8 alvéoles lampes

Les modalités de collecte



- Collectes effectuées sur demande, à votre rythme, dès 1 conteneur plein.
- Enlèvement via votre espace sécurisé en ligne : www.recylum.com (« votre espace dédié »)
 - Demandes via notre service audiotel possibles : 0810 001 777
- L'enlèvement se fait dans les 10 jours ouvrés



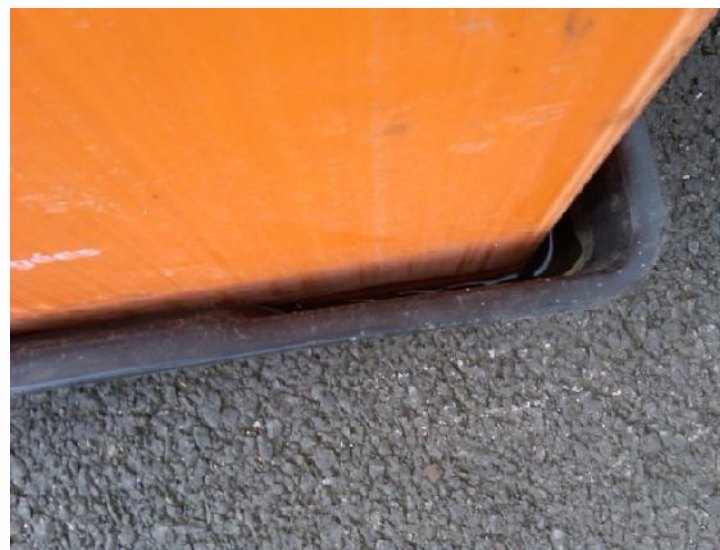


Solutions techniques et financières pour les déchèteries manquant de place

Les consignes de stockage des conteneurs



Stockage à l'abri de la pluie (y compris conteneurs plastique)



Les aides financières



- ① Financement par Récyllum d'un dispositif de stockage :
 - ② 750€ par déchèterie éligible (nouvelle déchèterie dans le dispositif qui stocke 1 conteneur lampe et 1 conteneur tube)



Conteneurs d'occasion



Conteneurs de stockage



Conteneurs maritimes



Abri bois



Conteneur sur mesure



Les abris à conteneurs



- 🌱 Test concluant initié en 2012 auprès de 280 déchèteries
 - 🌱 Abris à conteneurs permettant un stockage à l'abri tout en ayant un fort impact visuel



- 🌱 Attribué après validation par Récyclum mais nombre limité (200 en 2015). Réservé en priorité aux nouvelles déchèteries

Les points de dépose



- 🌱 Pour les déchèteries n'ayant pas la place pour accueillir nos conteneurs :
 - 🌱 Dépose des lampes dans des sous-contenants dédiés fournis par Récyclum



- 🌱 Regroupement des lampes et tubes sur un autre site :
 - 🌱 Autre déchèterie
 - 🌱 Centre technique municipal ou autre
- 🌱 La « massification » se fait sous la responsabilité de la collectivité



Les aides à la communication

Nouveau barème de soutiens à la communication



- 2 Aides forfaitaires :
 - 1000€ pour la mise à jour de votre site internet
 - 500€ pour la mise à jour des guides du tri

Conditions

- Insérer des visuels de lampes
- Coordonnées des déchèteries participantes
- Informations sur les solutions de collecte en magasin
- Pour les sites web uniquement :
 - Renvoi vers le site grand public de Récyllum
 - Informations sur le devenir des lampes



Collecte et recyclage des lampes usagées

Les lampes qui se recyclent

Les lampes qui se recyclent ont des formes très variables, mais elles portent toutes le symbole "poubelle barrée", signifiant qu'elle ne doit pas être jetée ni avec les déchets ménagers, ni dans le contenant à verre.



Tubes fluorescents (sérone), lampes fluo-compactes, lampes à Led, lampes dites "techniques" (lampes sodium haute pression, lampes à iodure métallique...), elles sont toutes recyclables !



Lampes fluo-compactes



Tubes fluorescents

Outils à votre disposition



- ④ Retrouvez sur l'espace Collectivité / Déchèteries du site www.recylum.com :
- ④ Les outils pour concevoir vos supports web et guides du tri :
 - ④ Boite à image : lampes, conteneurs, logos, schémas de la filière...
 - ④ Textes
 - ④ Pages web type
- ④ Les formulaires pour les demandes de soutiens

COMMUNICATION

Incitez les habitants de votre territoire à recycler leurs lampes sur vos **guide du tri et site internet...**



... et obtenez vos soutiens financiers.

Autres outils fournis par Récyllum sur demande



- 🌱 Pour vos animations, semaine de réduction des déchets, semaine du développement durable, autres...
 - 🌱 Affiches
 - 🌱 Sacs à lampe
 - 🌱 Dépliants d'information



A demander par mail à :
pointdecollecte@recyllum.com



Le défi Récyclum – Electriciens sans frontières

- ④ Une opération éco-citoyenne et solidaire !
- ④ Idéale pour les T.A.P (Temps d'Activités Périscolaires)
 - ④ Récyclum fournit tout le matériel pédagogiques
 - ④ Les enfants relèvent 5 défis de sensibilisation de leur entourage
 - ④ Récyclum transforme les défis relevés en soutien financier par Récyclum au profit de l'ONG «Electriciens sans frontières» en vue d'électrifier les écoles de villages isolés au bout du monde !
- ④ Pour en savoir plus : www.defirecyclum.org



On reste en contact !



CONTACTS :

Pour vos demandes opérationnelles :

Service point de collecte : 0810-001-777

Pour vos demandes spécifiques :

David MARTIN – Responsable collectivités locales

01 56 28 95 18 - dmartin@recylum.com

Pour bénéficier du service Réylum :

www.recylum.com/inscription/

Sites internet :

Grand public : www.malampe.org

Défi Réylum : www.defirecylum.org

Institutionnel / professionnel : www.recylum.com

RÉSEAUX SOCIAUX :

Twitter : @Recylum

www.twitter.com/Recylum



Facebook : Réylum – organisation à but non lucratif

www.facebook.com

