



Speedmeeting

Rhône-Alpes





Qui est Corepile ?

CHIFFRES CLÉS



1.2 MILLIARD

DE PAP* MIS SUR LE MARCHÉ
EN FRANCE CHAQUE ANNÉE



N°1

1^{ER} ÉCO-ORGANISME EN FRANCE
EN TONNAGE COLLECTÉ : N°2 EN EUROPE
AVEC L'UN DES COÛTS LES PLUS COMPÉTITIFS
D'EUROPE POUR SES ADHÉRENTS



30 000

POINTS D'ENLÈVEMENT
SOIT 5 POINTS DE COLLECTE
POUR 10 000 HABITANTS



ISO 14001

CERTIFIÉ DEPUIS 2004. SYSTÈME
DE MANAGEMENT ENVIRONNEMENTAL

VOCATION

Eco-organisme
collecte et
recyclage PAP*
Leader France
2^{ème} Europe

ORGANISATION

Société
sans but lucratif
sous agrément
d'État depuis
2010

ACTIONNARIAT

Carrefour
Duracell
Energizer
Cegasa Garoa
GP Batteries
Varta SPAP

OPÉRATIONNEL

Depuis 2003
(Fibat dès 1999)
Chiffre d'affaires
8 000 000 €

STRUCTURE

6 salariés
permanents
100 ETP
25 prestataires



Piles et accumulateurs (batteries) portables



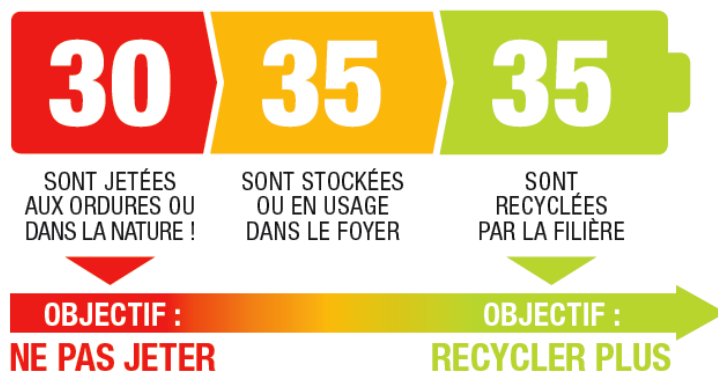
piles boutons, piles bâtons, piles rechargeables, piles de clôtures électriques, petites batteries (batteries de téléphone, d'ordinateur, de jouet, d'outils électroportatif, d'appareil photo/vidéo etc...).



Enjeux de la filière

Objectif : taux de collecte de **45%** à partir de **2016** (directive européenne)

Sur **100 piles*** utilisées



Taux de collecte Corepile*
2014

40,2%

Objectif taux de collecte
Agrément France* 2014

41%

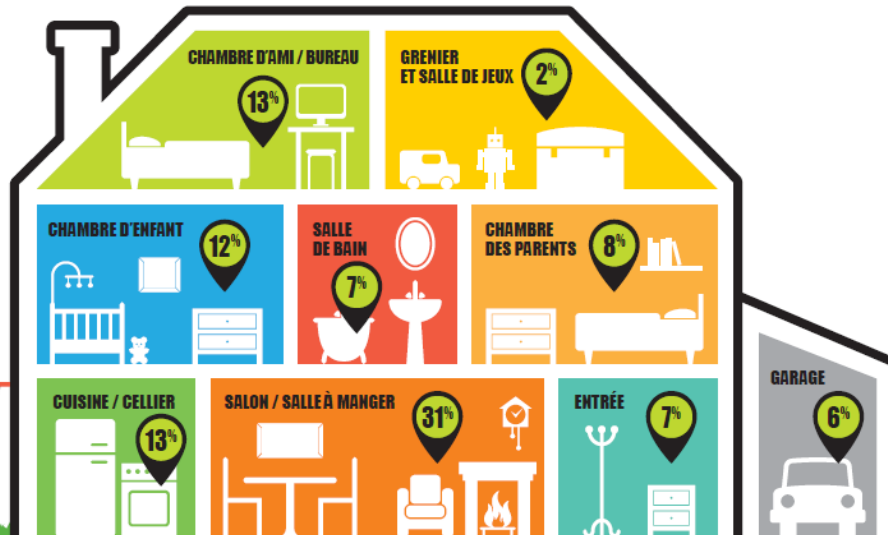
Objectif directive
européenne

45% en 2016



Un déchet diffus

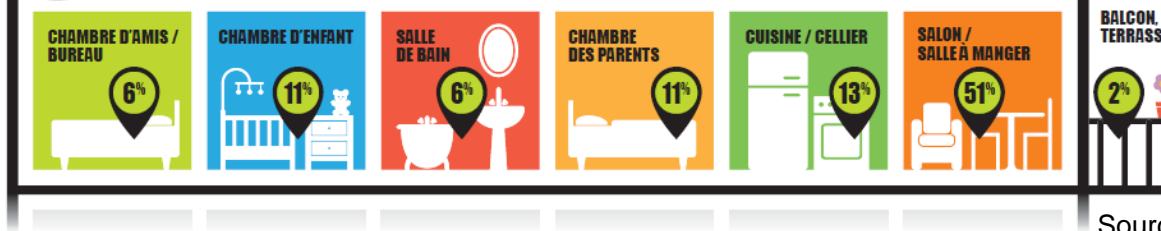
MAISON
85
EN MOYENNE



3X
LES FRANÇAIS POSSÈDENT
3 FOIS PLUS DE PILES
ET PETITS BATTERIES
QU'ILS NE LE PENSENT

Une majorité des piles sont dans les pièces à vivre : salon, salle à manger, cuisine et entrée.
Penser à retirer ses PAP* des appareils et créer une routine afin de les rapporter plus régulièrement dans les bornes.

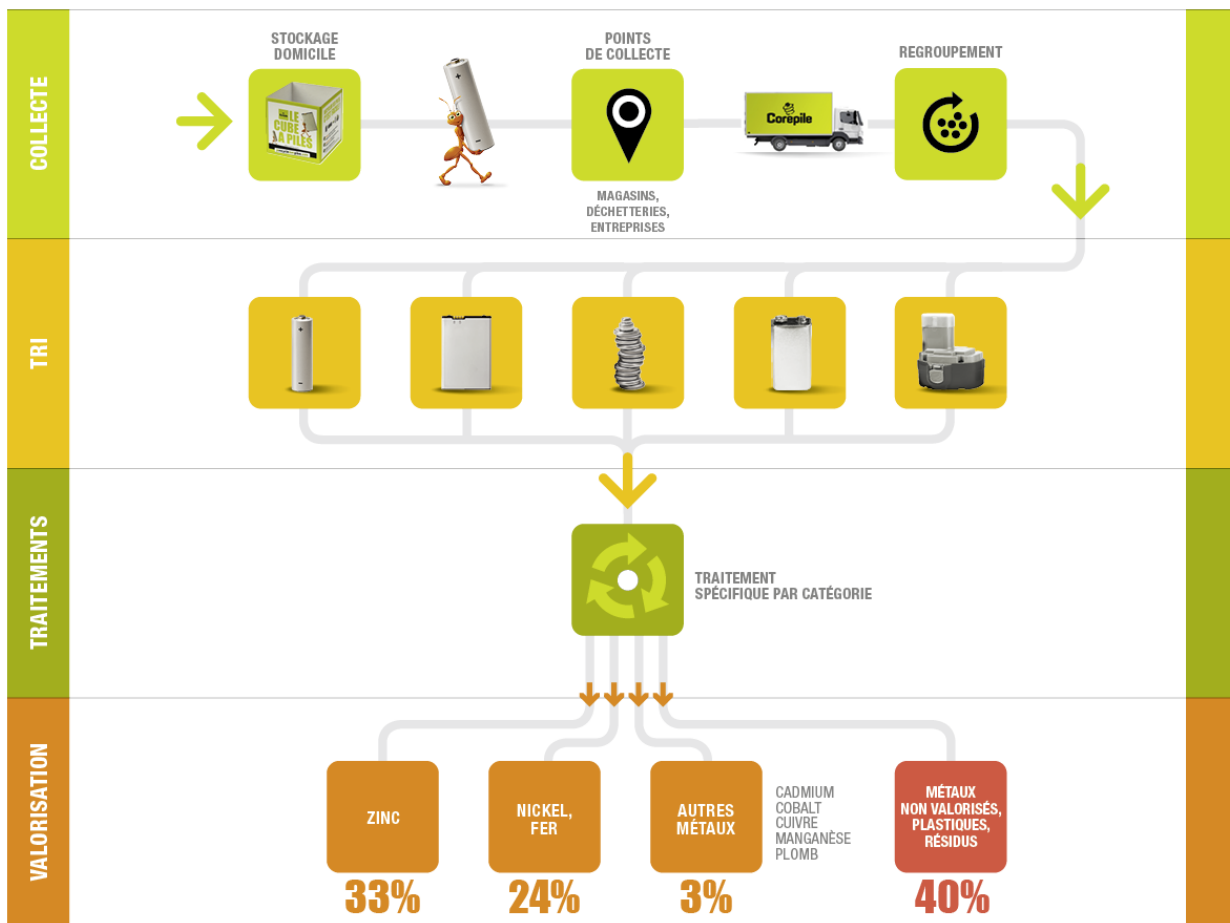
APPARTEMENT
63
EN MOYENNE



Source : Étude filière 2014



Schéma logistique DE LA COLLECTE À LA VALORISATION







Données indicatives moyennes






Les perspectives pour augmenter la collecte

Faciliter l'apport :

-  Améliorer la visibilité des points de collecte existants
-  Collectes des habitats verticaux
-  Collectes événementielles
-  Mise en place de collecte en entreprises/administrations

Sensibiliser :

-  Renouvellement des messages
-  Renfort de la diffusion (internet, collectivités locales, magasins, autres filières)
-  Animations/concours écoles



Communication

2300 actions soutenues
en 2014 dont 580 en
partenariat avec des
collectivités locales

Corepile propose gratuitement

- des outils de collecte
- des outils de sensibilisation



Une même identité graphique utilisée aussi dans les magasins pour plus de clarté pour les administrés.



Des conteneurs de collecte



Le Gros cube à piles
En carton recyclé
dimensions 15x15x15cm
contenance d'environ 4 à 5kg



Bac 5 Kg
En plastique avec couvercle
Dimensions 17x11x18 cm
contenance 5Kg de piles et accus

Borne Jet'Pil
Pied en métal
Capot en plastique transparent
Dimensions 130x40x25
Contenance 25kg de piles et accus



**A vider ensuite en déchetterie ou collectés par
Corepile à partir de 90Kg**



Le cube à piles : collecte et sensibilisation



Le Cube à Piles
En carton recyclé
Dimensions 10x10x10cm
Contenance : la consommation
moyenne annuelle d'un foyer ~1kg

48% des français
le connaissent

PLUS DE 18 MILLIONS
distribués par les collectivités,
les magasins et les entreprises



Des outils de sensibilisation classiques



AFFICHE GÉNÉRIQUE



AFFICHE «UTILE»



AFFICHE «FACILE»

Dispositif de 3 Affiches
Dimensions 30x42cm



Dépliant
Dimensions 10x20cm



Deux sites internet

Corepile.fr

jerecyclemespiles.com



📄 Outils virtuels

-Une photothèque libre de droit (80 photos)



-Des bannières web



-Du contenu (réponse aux 6 questions les plus posées)

-Des pages d'informations clé en main pour vos magazines



Des outils pour les enfants



Un kubapil' à monter

7cm de côté - Contient entre 20 et 25 piles



Autocollants enfants

Dimension : 5cm



ATELIER 1

Une pile au citron ?!
Comment est-ce possible ?



ATELIER 2

Un petit électro-quiz
à la fois sympa à réaliser
et très pédagogique



ATELIER 3

Construction d'un jeu
d'adresse électrique



ATELIER 4

6 petits jeux pour tout
savoir sur la collecte
et le recyclage

Ateliers

www.jerecyclamespiles.com

Ballons
en latex



Information des citoyens



Communauté de communes entre 2 lacs
Mise à jour des informations sur la filière sur le site internet

Smictom du chinonais
Article spécial sur les piles dans le magazine communal



Syded du lot
90 500 exemplaires diffusés avec un cube à pile inséré dans le magazine.



Face à la collecte : 30% de piles collectées, 35% de piles recyclées, 35% de piles valorisées.

Le recyclage des piles permet de récupérer en moyenne : 33% de papier, 24% de plastique, 3% de verre, 40% de métaux.

Ne jetez pas la face et ramassez dans piles près de chez vous.

Le recyclage des piles permet de récupérer en moyenne : 33% de papier, 24% de plastique, 3% de verre, 40% de métaux.



Animation lors d'évènements



Tremblay en France

1 pile rapportée = 1 fleur
offerte pour la fête des enfants

Commune des Pieux Mise en place de la collecte à l'école

Une sensibilisation au recyclage des piles



Les écoliers ont posé en compagnie des élus devant le collecteur.

Dans le cadre de la semaine du développement durable, la communauté de communes en partenariat avec Cotentin Traitement et la société Corepile a mis à la disposition des écoles volontaires du canton des collecteurs de piles. Mardi 6 avril, la mise en place officielle a eu lieu à l'école de la Forgette des Pieux en présence d'élus communaux. Les enfants gros consommateurs de piles se sont montrés très sensibles aux problèmes liés à leur recyclage. Actuellement, un milliard de piles est vendu annuellement en France. Seulement, un tiers de celles-ci est collecté après usage, hors le prix du traitement est compris dans le prix d'achat. L'objectif est donc d'arriver à terme à 100 % de retours. Les jeunes élèves ont pris conscience de l'enjeu et nul doute que dans les années à venir ceux-ci seront plus responsables que leurs parents.



Commune de Saulieu Stand lors de la semaine de la réduction des déchets



Opérations dans les écoles



Ecole primaire à La chaumière
CINOR
130kg de piles collectées

SEAPFA
Syndicat d'Equipement et d'Aménagement
des Pays de France et de l'Ainoue

Contact
50, allée des
Impressionnistes, BP 85
93423 Villemotte Cedex
Tél: 01 43 84 54 24

plus
d'actualités

- LE SEAPFA
- Actualités
- Présentation
- Comité syndical
- Délibérations
- Photos
- Vidéos
- PROGRAMME LOCAL DÉCHETS 2010-2014
- ENVIRONNEMENT
- DÉPLACEMENTS
- SOLIDARITÉ - HANDICAP
- PARC ÉQUESTRE
- CIMETIÈRE INTERCOMMUNAL
- INTÉGRATHLON
- MARCHÉS PUBLICS

Le SEAPFA lance un concours dans les écoles élémentaires de son territoire

Donnez-leur vos piles !

Le 18 novembre 2013, lancement du concours de collecte des piles usagées dans les écoles élémentaires du territoire du SEAPFA.

18 écoles élémentaires ont décidé de relever le défi proposé par le SEAPFA : collecter le plus de piles usagées entre le 18 novembre 2013 et la première semaine d'avril 2014. Des lots seront distribués aux 3 classes ayant collecté le plus de piles.

Les piles ne sont pas dangereuses lors de leur utilisation, mais une fois usées, ce ne sont pas des déchets comme les autres.

Elles peuvent être toxiques lorsqu'elles sont jetées avec les ordures ménagères.

Retrouvez tous les points de collecte des piles usagées sur www.firpea.com

Concours de collecte dans les écoles du Seapfa



🌱 @ Journée européenne du recyclage des piles



Le 9 septembre 2015,
PASSEZ À L'ACTION !

**RECYCLER SES PILES
C'EST FACILE ET C'EST UTILE !**



9 septembre 2015
**1^{re} journée
européenne
du recyclage
des piles**
ORGANISÉE EN FRANCE PAR COREPILE
MEMBRE D'EUCOBAT

réservé
aux classes de
**CE2, CM1
et CM2**

SEPTEMBRE - OCTOBRE 2015

**GRAND
CONCOURS
DE DESSIN**

MERCREDI 9 SEPTEMBRE 2015 :
1^{re} JOURNÉE EUROPÉENNE DU RECYCLAGE DES PILES

Infos et inscriptions sur
www.enseignants.jerecyclamespiles.com





17 rue Georges Bizet
75016 Paris

Tél : 0820 802 820
Fax : 0820 890 306
Mail : corepile@corepile.fr

Site : www.corepile.fr

Vos contacts :

Vincent Bignalet
Responsable réseau de collecte
Tél : 01 56 90 30 97
email : vincent.bignalet@corepile.fr

Jeanne Lepeintre
Responsable communication
Tél : 01 56 90 30 92
email : jeanne.lepeintre@corepile.fr



Les enjeux régionaux



Performance de collecte
Année : 2014

- Inférieur à 150 g/hab
- De 150 à 200 g/hab
- De 200 à 250 g/hab
- Supérieur à 250 g/hab

ADEME - DCDD/SFRR

Moyenne nationale 2014 :
182 g/habitant

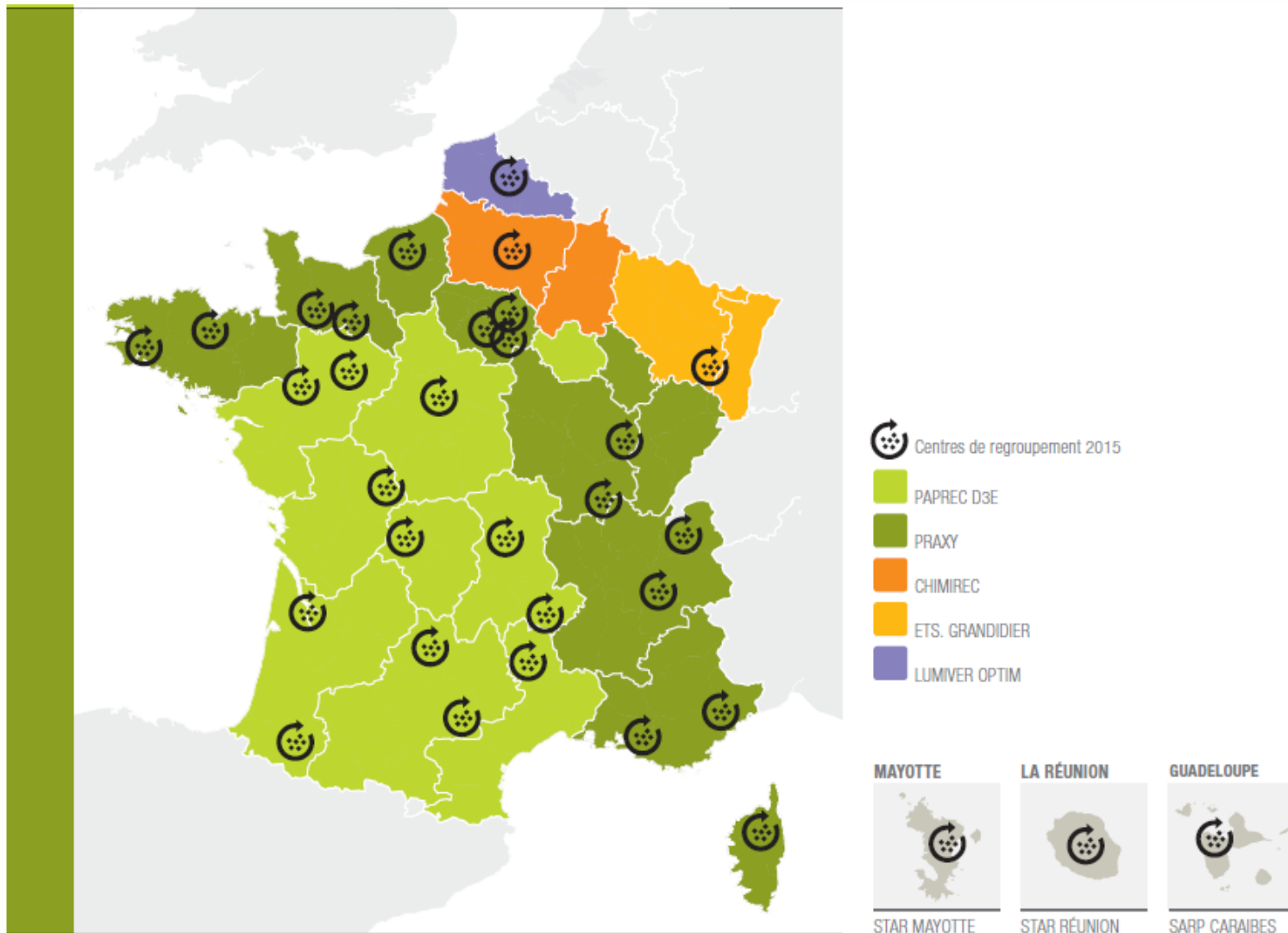


Départements :
(en g/hab)

- 1 : 169
- 7 : 150
- 26 : 146,5
- 38 : 166,9
- 42 : 163,5
- 69 : 274,2
- 73 : 224,5
- 74 : 183,1



Les centres de regroupement 2015



Les centres de traitement 2015

