

SPEEDMEETING

**Jeudi 27
novembre 2025**



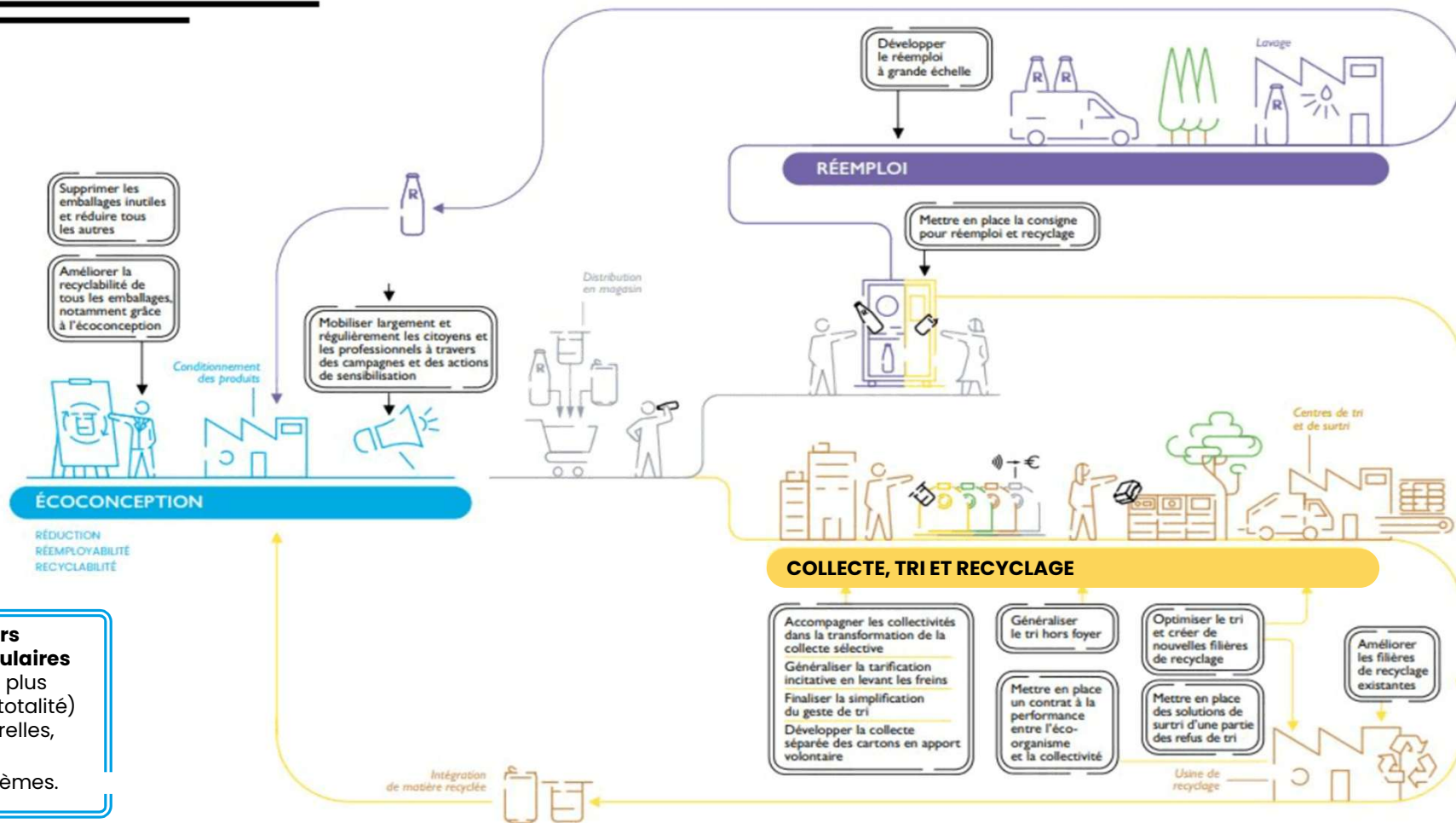
CITEO
EMBALLAGES
MÉNAGERS ET PAPIERS



Introduction











Un Rendez-vous pour échanger sur les 3R



Nous entrons dans un nouveau cycle pour la filière

BILAN DE LA PERIODE ECOULEE (2015-2025)

	2015	Fin 2025
 Taux de recyclage des emballages (nouvelles méthodo UE)	61%	 72%
	Objectif de 75% atteint dès 2022 (ancienne méthodo UE)	
 Taux de recyclage des papiers	55%	 69%
	Objectif de 66% atteint en 2024!	
 Extension des consignes de tri (% pop couverte, hors DOM)	25%	 100%
	<ul style="list-style-type: none">10 réunions du GT cohérence territoriale30 comités ECT	
 Recyclabilité des plastiques (% de plastiques avec filière existante)	42%	 75%

Soutien à la transformation des dispositifs de collecte :

- 65% de CL soutenus représentant 80% de la population (hors ECT)
- 350 M€ de dépenses des territoires sur la période 2015-2025 (dont 215M€ de financements de Citeo)

Nb : Les métropoles candidatent moins régulièrement que les autres CL (1 projet d'envergure par mandat vs 2 pour les CL Hors Métropole)

LES NOUVEAUX ENJEUX

Loi AGECE et le décret 3R :
Réduction du gisement : 15%
Réemploi : passage à l'échelle
Recyclage : objectifs par matériaux

Les nouveaux objectifs de recyclage par matériaux

	TR 2024	Obj 2030
Acier	92%	80%
Alu	40%	60%
Papier-Carton	77%	85%
Plastiques	26%	55%
Verre	84%	75%
Papiers Graphiques	69%	67%

Des nouvelles législations en Europe et en France :



+ taxe plastique ? 

1

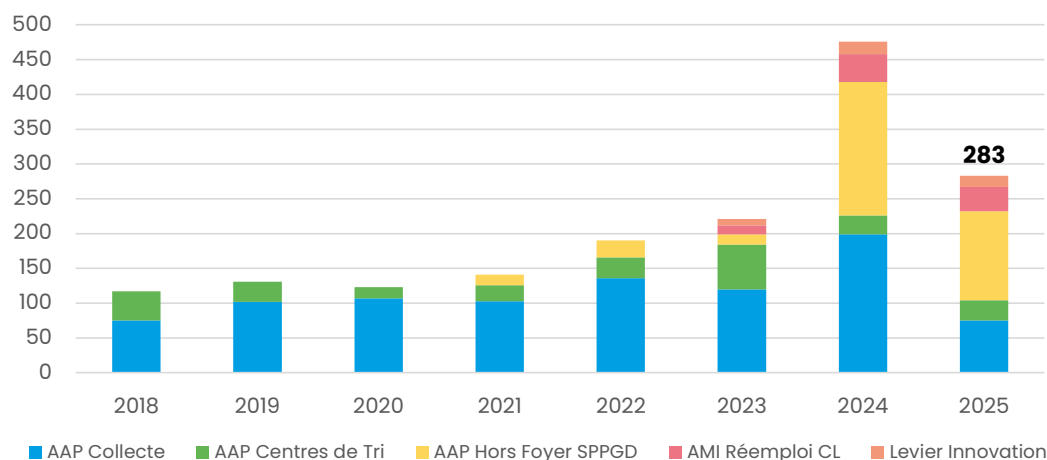
Améliorer la performance de la filière

LES ACCOMPAGNEMENTS

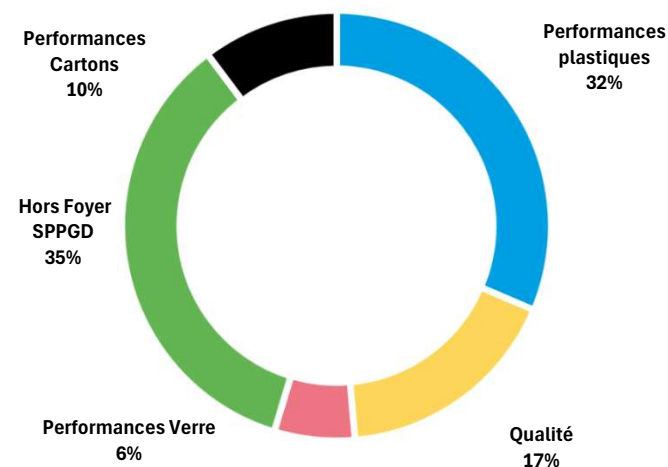


En 2025, des AAP plébiscitées par près de 15 millions d'habitants

Avec près de 300 projets déposés, 2025 marque la 2^e plus forte vague de candidatures depuis le lancement des AAP, à un an des Municipales.



Une priorité sur les objectifs européens de recyclage, Plus de 90 % des leviers proposés par les CL concernent le bac jaune et plus particulièrement les plastiques



Bilan de candidatures 2025



1/4 du parc de CDT ménagers
Candidats aux AAP 2025



15 M hab.
Candidats à nos AAP
Collecte / Hors foyer en 2025



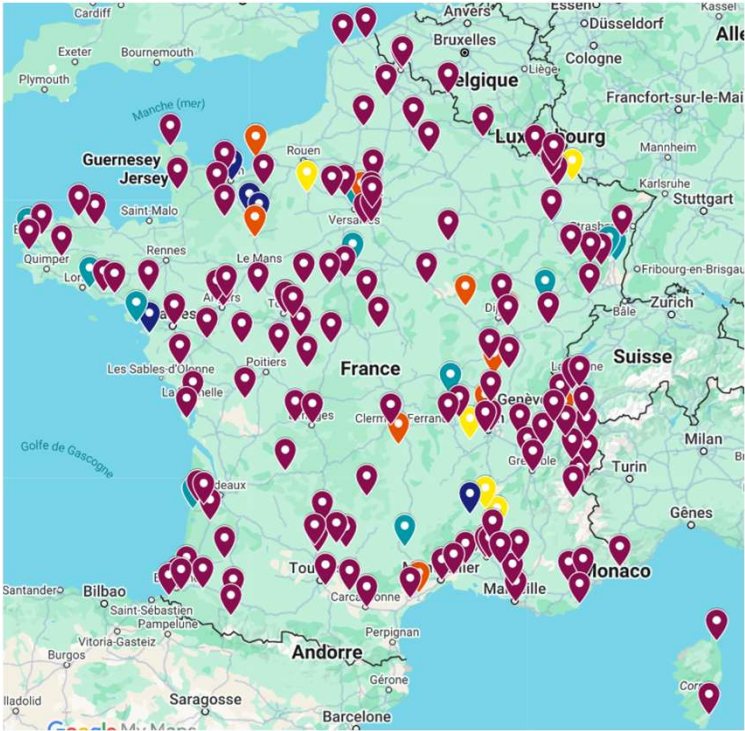
Réduction, Réemploi, Recyclage
Les axes de transformation couverts par les AAP



Citeo facilite l'acquisition d'équipements Hors foyer : catalogue d'achat/livraison de PAV, abris-bacs par Citeo/Adelphe pour les collectivités

Couverture du territoire AAP HF 2023-2024

Localisation des lauréats de l'AAP 2023-2024
(hors projets innovation)



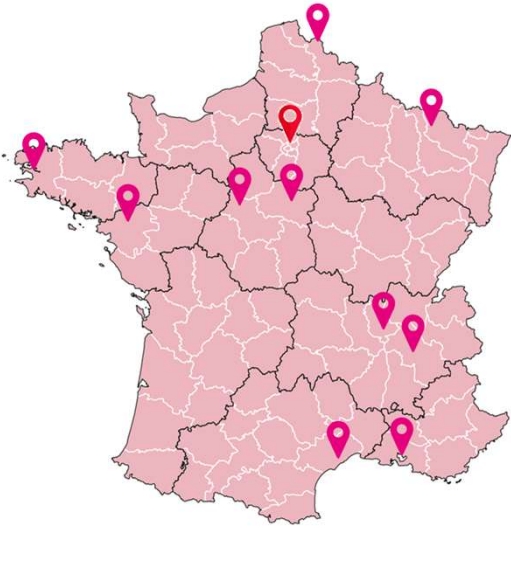
180 PROJETS

1/4 DE LA
POPULATION
FRANÇAISE

Tous les lauréats 2024 - 2025 disponible [ICI](#)

La mobilisation des métropoles

11 métropoles lauréates de l'AAP Hors foyer



- Aix Marseille Provence
- Ville de Marseille
- Ville de Paris
- Brest
- Tours
- Metz
- Métropole Européenne de Lille
- Orléans
- Grenoble Alpes Métropole
- Métropole de Lyon
- Montpellier Méditerranée Métropole
- Nantes Métropole

Ainsi que de nombreuses autres territoires urbains : Dunkerque, Besançon, Béziers, Nîmes, Angers, Annecy, Chambéry, La Rochelle, Arras, Bayonne etc.

Les leviers de la performance de nos AAP pour les collectivités

Expérimentation

Détecter les solutions de demain

AMI RÉEMPLOI

- Portage à domicile
- Vente à emporter
- Évènementiel

AAP HORS FOYER

- Déploiement d'équipements de pré-collecte
- Catalogue d'équipement pris en charge par Citeo

AAP COLLECTE

- Améliorer les performances des **plastiques, métaux, papiers**
- Améliorer le captage des **cartons et fibreux** des ménages
- Baisser le **taux de refus** en entrée de CDT
- Améliorer les coûts du **verre** et ses performances

AAP TRI

- Améliorer les taux de captage des matériaux
- Favoriser un pilotage par la qualité et la sécurité
- Construction de nouveaux CDT

Généralisation

Réaliser un saut de performance

Résultats attendus



40 PROJETS
EN 2024

- Des premiers retours d'expérience concrets
- Ex : Pour un service de portage à domicile qui prépare 100 repas par jours en moyenne, ce sont 200.000 emballages évités par an



192 PROJETS
EN 2024

- 18 M d'habitants supplémentaires en 2024
- Levier Hors foyer : +0,5 ; +1 kg/hab.



199 PROJETS
EN 2024

- Tarification Incitative : +6 kg/hab. à 9 kg/hab.
- Levier « bac jaune » : +5,1 kg/hab.
- Levier AV Carton : +4 kg/hab.
- Levier Verre : +3,8 kg/hab.

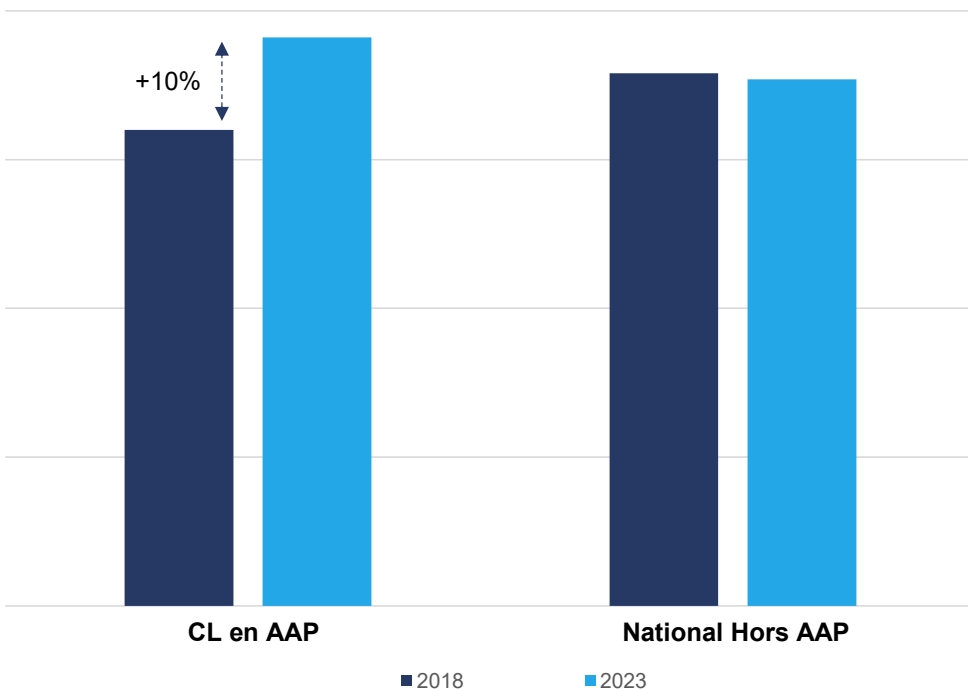


17 PROJETS
EN 2024

- 17 centres de tri en 2024
- Levier taux de captage : +1,5kg/hab.

Les AAP de Citeo, un levier majeur de progression des performances du bac jaune

AAP Collecte 2018-2022 - Analyse comparée



Dans un contexte marqué par une baisse du gisement, notamment des papiers, les collectivités engagées dans les AAP enregistrent **une progression de 10% du geste de tri à l'échelle de leur territoire.**

À l'inverse, les autres collectivités sont restées relativement stables sur la même période.

Simplifier les AAP : notre préoccupation à chaque étape pour vous faciliter les démarches !

CANDIDATURES

- Cahier des charges plus compréhensible
- Dossier de candidature simplifié (contenu, nombre de pièces, procédure d'audition)
- Accompagnement renforcé

CONTRACTUALISATION

- Design du contrat : une trame standard pour tous les AAP
- Parcours de signature simplifié

SUIVI TECHNIQUE DES PROJETS

- Réduire les données à déclarer (quoi / quand)
- Faciliter la saisie de ces données (qui / où)

SUIVI ADMINISTRATIF ET CONTRÔLE DES PIÈCES

- Justificatifs administratifs (granularité, délais)
- Financement (combien / quand)



ON EXPERIMENTE SUR DES PROJETS PILOTES



ON TESTE AVEC DES CL VOLONTAIRES
AVANT – PENDANT – APRES



ON GENERALISE LES SUCCES

Les ressources à votre disposition

COLLECTE



Les Cahiers de la collecte
Décembre 2024

**Guide technique
Apport volontaire**
*Sortie décembre
2025*

A venir en 2026 :
**Guide technique
du Porte-à-porte**

HORS FOYER



Les Cahiers du Hors foyer
vol.2 Juin 2025
Vol.1 Juin 2023

Vol.3 sur les couts
A venir en 2026 :



COMMUNICATION



**les Essentiels de la
communication de
proximité**
Juin 2025

Téléchargeables sur
citeo.com/territoires ►



2

La communication
le levier clé de
la mobilisation

Une offre complète pour vous accompagner au quotidien dans la mobilisation de vos citoyens

UNE APPROCHE BASÉE SUR LE CONSEIL DE PROXIMITÉ



- Accompagnement sur vos enjeux locaux et vos projets particuliers
- Animation et sensibilisation sur votre territoire
- Partage d'infos régulières

DES OUTILS CLÉS EN MAIN ET PERSONNALISABLES



- Pour créer et diffuser les supports de communication et de signalétique en cohérence avec vos règles de tri locales et vos enjeux
- Mise à disposition d'un guide de conseils « Les indispensables de la com de proximité »

Trions+ ▶

UNE ANIMATION TERRITORIALE À L'ÉCHELLE RÉGIONALE



- Création de liens et de partage d'expérience entre communicants
- Formation et animation du réseau de vos ADT

DES CONTENUS À PARTAGER ET LA VALORISATION DE VOS ENGAGEMENTS



- Diffusion et mise à disposition de campagnes nationales et régionales + de contenus clés en main / libres de droits à partager ou réutiliser
- Relations presse et Carte interactive des initiatives territoires pour valoriser vos engagements

Carte interactive des initiatives territoires ▶



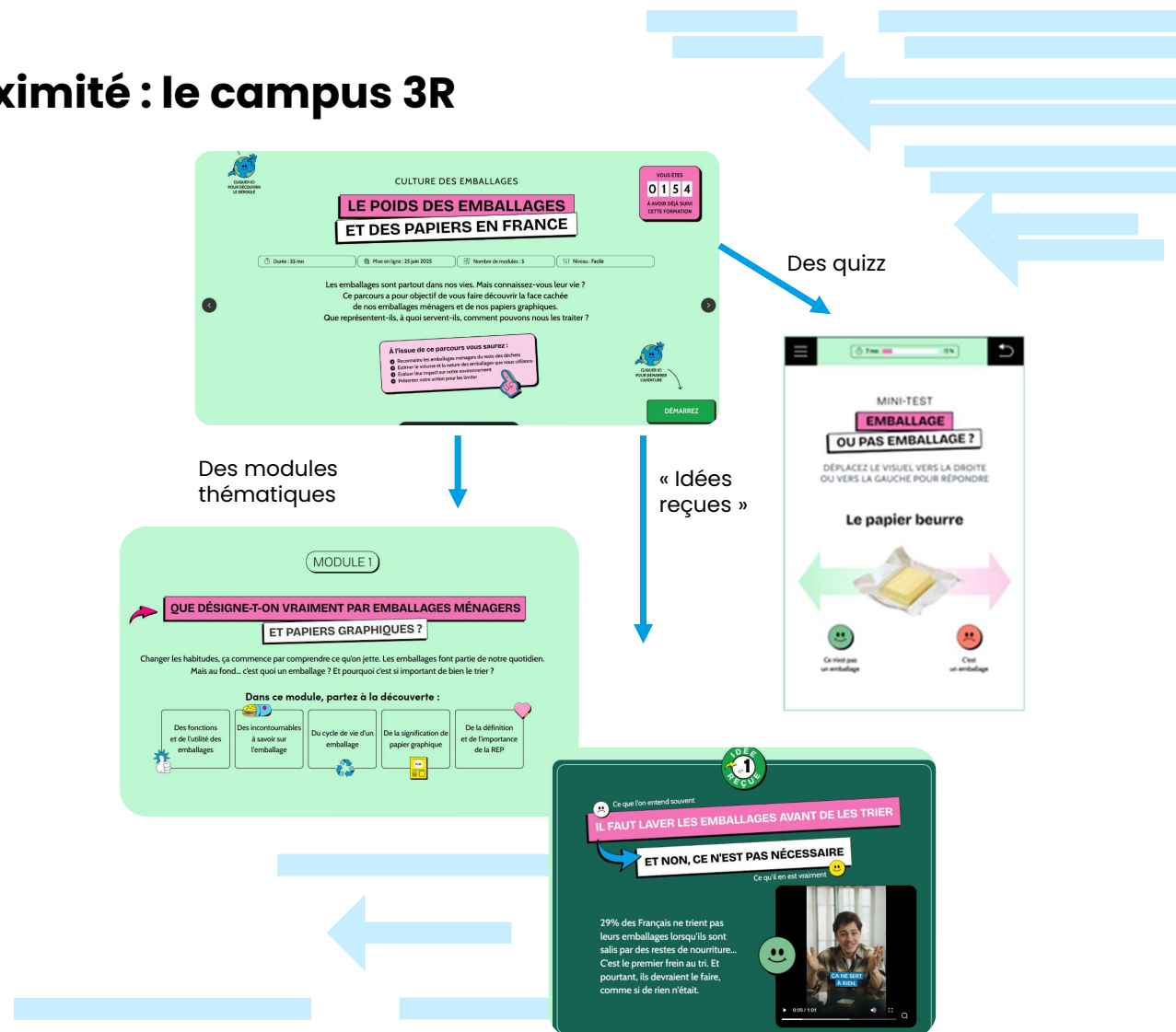
Zoom sur la communication de proximité : le campus 3R

UNE NOUVELLE PLATEFORME DE FORMATION EN LIGNE POUR LES ADT : LE CAMPUS 3R

- **Accompagner le passage au 3R**
- Former aux nouveaux sujets : le réemploi et la réduction pour que les ADT puissent sensibiliser les habitants.
- **Une formation complète, interactive et pratique :**
 - Des parcours de formation conçus et adaptés aux besoins sur une interface attrayante avec une approche ludique.
 - Des réponses argumentées pour répondre aux questions des habitants.
 - Avec des mises en situation et des conseils pratiques pour adopter la bonne posture.

Mise en ligne en octobre 2025
Nouveaux modules prévus dès janvier 2026 !

Le Campus 3R ▶



La posture de « coach » au centre de la marque ombrelle qui porte l'ensemble de nos messages de mobilisation grand public



Une marque ombrelle conforme à notre
stratégie 3R



Le [programme](#) dédié à nos
actions de sensibilisation
sur la [Réduction](#)



Le programme dédié à nos
actions de sensibilisation
sur le [Réemploi](#)
(vrac, recharge, emballages
réemployables)



Le [programme](#) dédié à nos
actions de sensibilisation sur
le Geste de tri (pour [Recyclage](#))
et à la lutte contre les déchets
abandonnés

En 2026, nous allons rediffuser la Campagne Qualité du tri

ENJEUX

- **54kg d’emballages par an par habitant dans les Ordures ménagères résiduelles¹**
- 83% des Français déclarent trier au moins un objet en plastique dans le bac jaune (tri par matière vs emballage)²
- Une augmentation des erreurs de tri en centre de tri
- Des règles de tri qui évoluent (petits emballages par exemple)

RÉPONSE

- **Une campagne 360°** basée sur un leitmotiv « C’est un emballage ou pas ? Si oui, c’est dans le bac de tri »
- 3^e vague en 2026

RÉSULTATS VAGUE 1 2025 (EN ATTENTE DES RÉSULTATS DE LA VAGUE 2)

- [Média] + de 82% de la population française exposée aux spots TV³
- [Post-test] 84% des Français interrogés indiquent vouloir faire davantage d'efforts pour trier leurs emballages⁴

¹ étude CEPOM 2020-2021 de Citeo

² Le rapport des Français aux pratiques de tri 10 ans après, où en sommes-nous ?, Les enseignements clés de l’Observatoire du Geste de tri | édition 2024

³ Bilan Belle X Heroiks, Vague 1 Qualité du tri, 09/04/2025

⁴ Post-test de la campagne « On ne lâche rien V4 », Verian, avril 2025



Ce spot d'information est issu d'un rapport gouvernemental sur les déchets de l'année 2020. Les données sont issues de l'Observatoire du Geste de tri.

Ce spot d'information est issu d'un rapport gouvernemental sur les déchets de l'année 2020. Les données sont issues de l'Observatoire du Geste de tri.



En 2026, une campagne exclusivement « terrain » au plus près des besoins des collectivités

ENJEUX

- Les emballages imbriqués, non séparés représentent **19,4% des erreurs de tri**, c'est la **2^e cause de refus** en centre de tri en 2024.
- Volonté de la SPL TRI.INC (Tri Berry Nivernais) de traiter ce sujet via de la communication et de cibler les 500 000 habitants des 3 départements couverts.

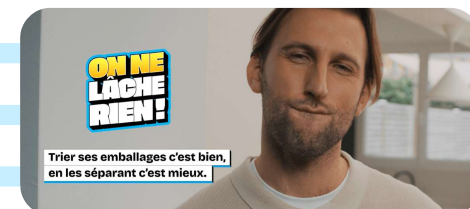
RÉPONSE

- Citeo a pris le sujet et **a produit une campagne de communication spécifique** qui s'appuie sur son expertise et ses connaissances sur le changement de comportement, répond aux besoins de la collectivité et surtout puisse **être utilisée par d'autres CL partout sur le territoire français**.
- Conception de **4 situations** : restauration à emporter, pot de yaourt, boîte de céréales, colis.
- Création et mise à disposition de **4 capsules vidéo** sous plusieurs formats avec les droits des acteurs, 4 affiches, 4 kakémonos, 4 vignettes réseaux sociaux, personnalisables sur l'outil **Trions Plus**.

Livraison décembre 2025

Trions+ ►

CITEO EMBALLAGES
MÉNAGERS ET PAPIERS



3

LE RÉEMPLOI



Des soutiens financiers adaptés à la maturité des sujets

★ Dispositifs auxquels les CL peuvent candidater

FAIRE ÉMERGER L'OFFRE DE RÉEMPLOI



Appel à projets

- En 2023, 144 projets financés pour un montant de 35 millions d'euros
- En 2024, 228 projets financés pour un montant de 50 millions d'euros.
- En 2025, appel à projets en cours.

METTRE EN PLACE UN DISPOSITIF OPTIMISÉ DE RÉEMPLOI À VISÉE NATIONALE

REUSE

« Accompagner le changement d'échelle pour faire du réemploi industriel alimentaire en GSA une réalité opérationnelle au niveau national »

SOUTENIR LES DYNAMIQUES TERRITORIALES DE RÉEMPLOI

AMI ★

Restauration pour les CL



En 2024, 31 projets financés pour un montant de 3 millions d'euros

Soutien à la collecte ★
pour réemploi des emballages ménagers réemployables

Une 50' d'acteurs soutenus depuis janvier 2024

Feuille de route Lavage

ReUse : un projet inédit sur 4 régions de France

[Vidéo du lancement ►](#)



TOP DÉPART POUR MASSIFIER, OPTIMISER ET HARMONISER LE RÉEMPLOI

OBJECTIFS ET AMBITIONS DU DISPOSITIF

REUSE

« Accompagner le changement d'échelle pour faire du réemploi industriel alimentaire en GSA une réalité opérationnelle au niveau national »

Gestion coordonnée et centralisée de la boucle de réemploi par le Fournisseur de Service Go! Réemploi

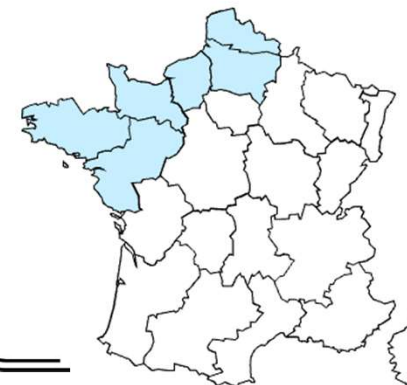
UNE COUVERTURE LARGE DU MARCHÉ

Boissons et brasserie, frais, ultra-frais, conserverie salée, etc. Une large gamme de produits alimentaires intègre le dispositif pour répondre aux différentes attentes du marché.



4 RÉGIONS DE FRANCE IMPLIQUÉES

- La Bretagne
- Les Pays de la Loire
- La Normandie
- Les Hauts-de-France



Trois conditions essentielles sont identifiées pour permettre la réussite du dispositif ReUse



UN SYSTÈME ACCESSIBLE POUR LES METTEURS EN MARCHÉ

Proposer aux metteurs en marché un système qui se rapproche en termes de coûts de l'usage unique.



UN SYSTÈME FIABLE, MUTUALISÉ ET COORDONNÉ

Garantir une **coordination efficace**, un niveau **d'exigence et de contrôle** pour chaque maillon de la boucle.



LE SUCCÈS AUPRÈS DES CONSOMMATEURS

Harmoniser le parcours conso pour développer des repères et faciliter l'adoption du geste.