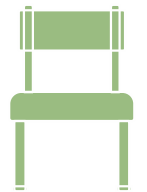
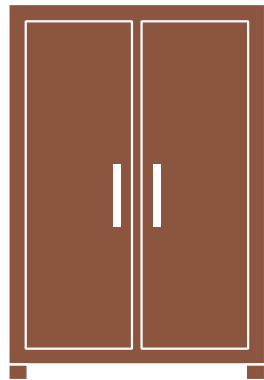


écomobilier
COLLECTER · TRIER · RECYCLER



Avignon
25 septembre 2018

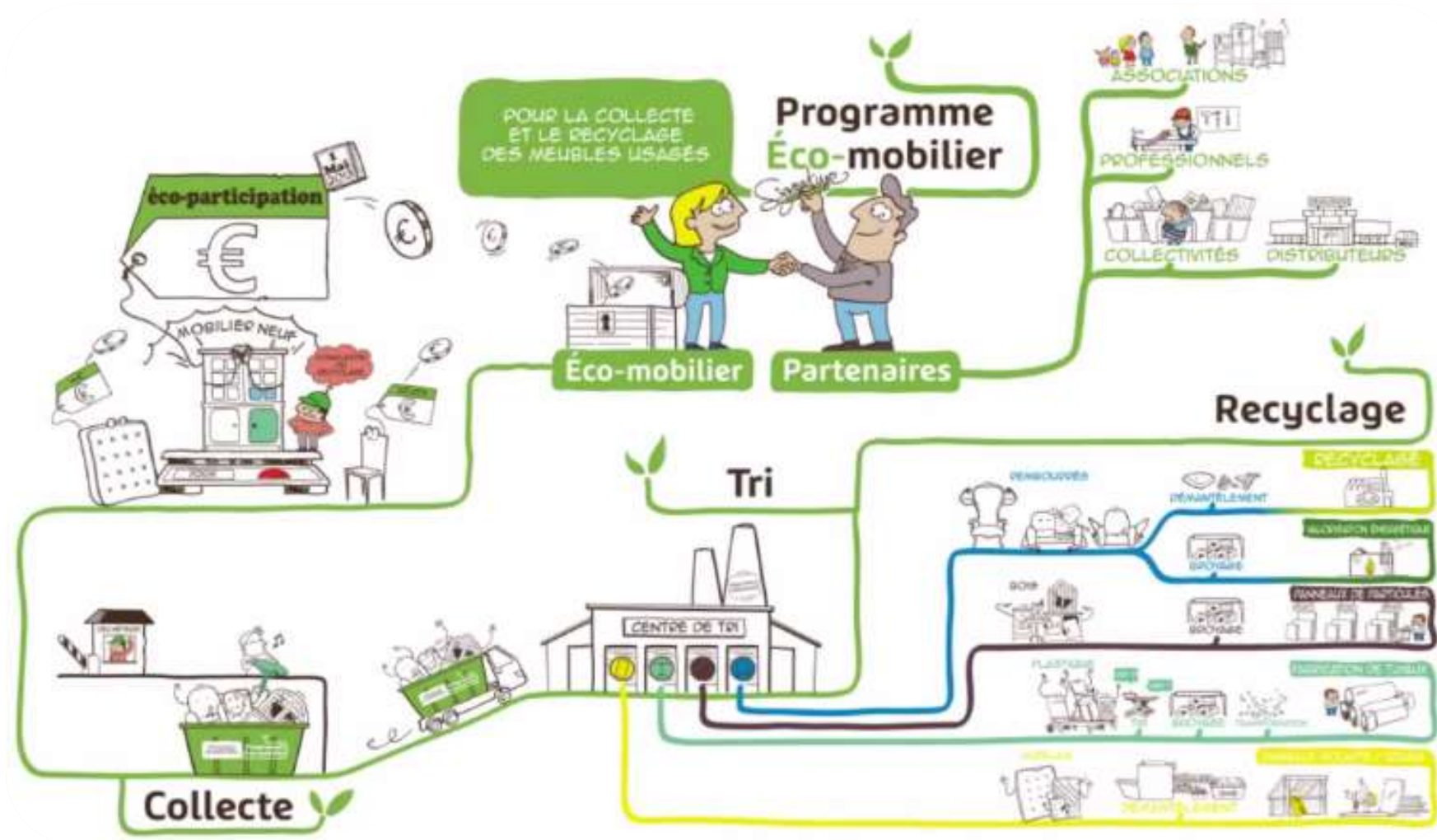
Sommaire

- **Bilan 2017**
- **Schéma opérationnel et chiffres clés en PACA**
- **L'optimisation du ramassage des DEA en déchèterie**
- **Les défis à venir**
- **Le contrat 2018**

A man in a grey t-shirt and green overalls is standing in a factory, holding a long, thin metal rod horizontally across his shoulders. He is looking towards the camera. The background shows industrial machinery, including a conveyor belt system with rollers and a large machine with a control panel. The floor is concrete. A green rectangular box with white text is overlaid on the image.

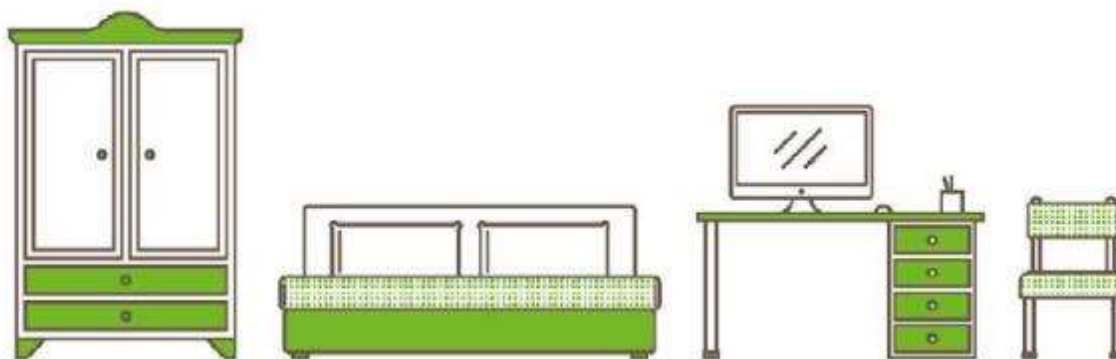
Qui sommes nous ?

La filière en image



L'éco-organisme dédié au mobilier domestique et professionnel

- Notre identité :
 - Organisme à but non lucratif
 - Créé par 12 fabricants et 12 distributeurs
 - Financé par l'éco-participation, payée par les consommateurs
 - Agréé par le ministère de l'Ecologie
- Notre vocation : Collecter et valoriser le mobilier usagé pour lui offrir une seconde vie, en le recyclant ou en l'utilisant comme source d'énergie.



Chiffres clés 2017 France

1,1 millions de tonnes

de meubles usagés
chaque année soit
20kg/habitant

**57 millions
d'habitants
couverts**

**540 000 tonnes
collectées
directement par
Eco-mobilier**

**58% des
tonnes
collectées
recyclés**

**Plus de 4000
points de
collecte**

**36% valorisés
sous forme
d'énergie**

A man with short hair, wearing a dark blue long-sleeved shirt and dark pants, is sitting in a red toy car. The car has a white dashboard with two drawers and three yellow pushers. It has black wheels and is positioned in a warehouse or storage area. In the background, there are stacks of cardboard boxes on pallets, wooden planks, and a white metal structure. A large green text box is overlaid on the image.

Schéma opérationnel et chiffres clés en PACA

Schéma opérationnel – scénario TRI en 6 flux

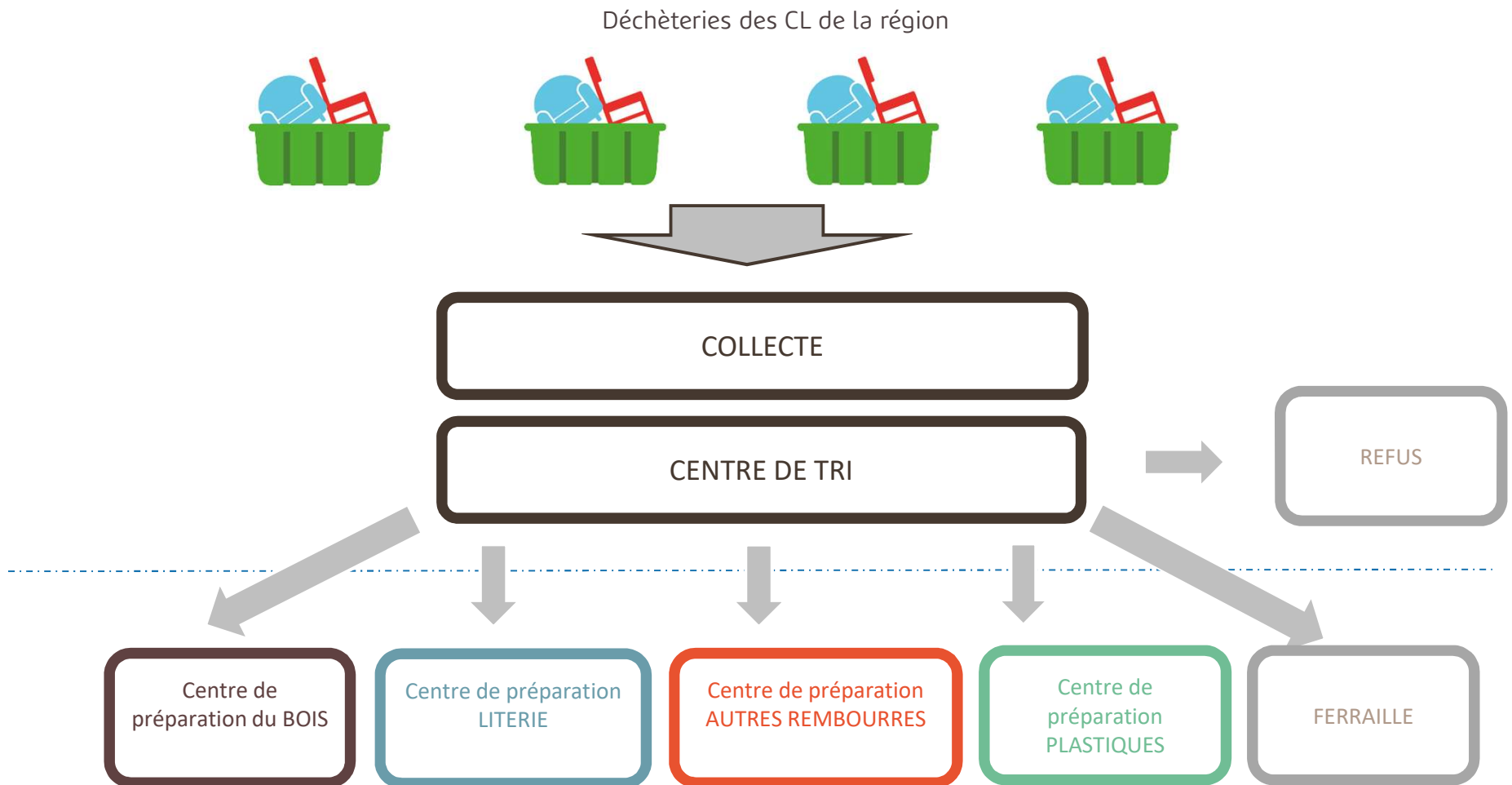


Schéma de collecte en PACA

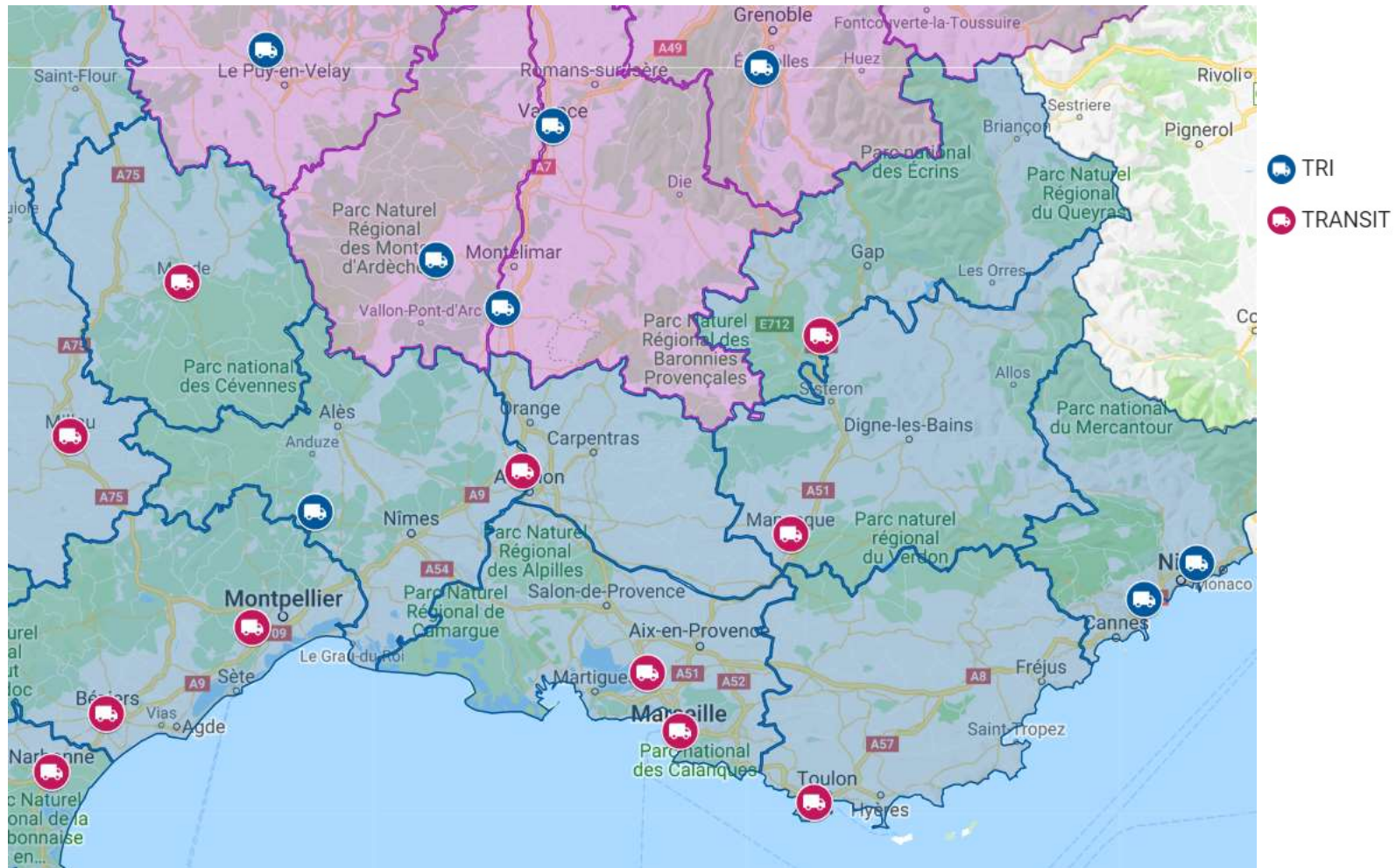
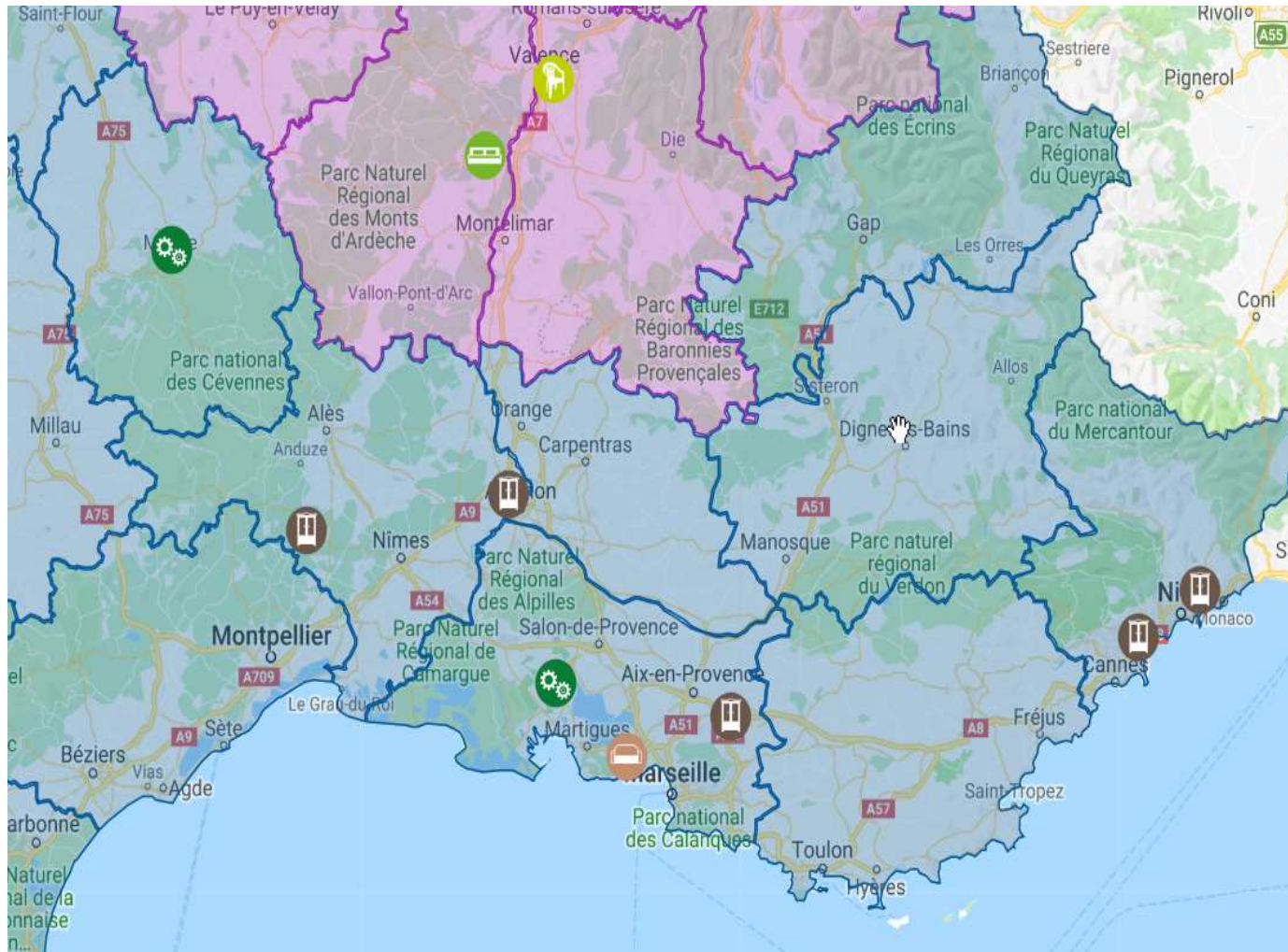


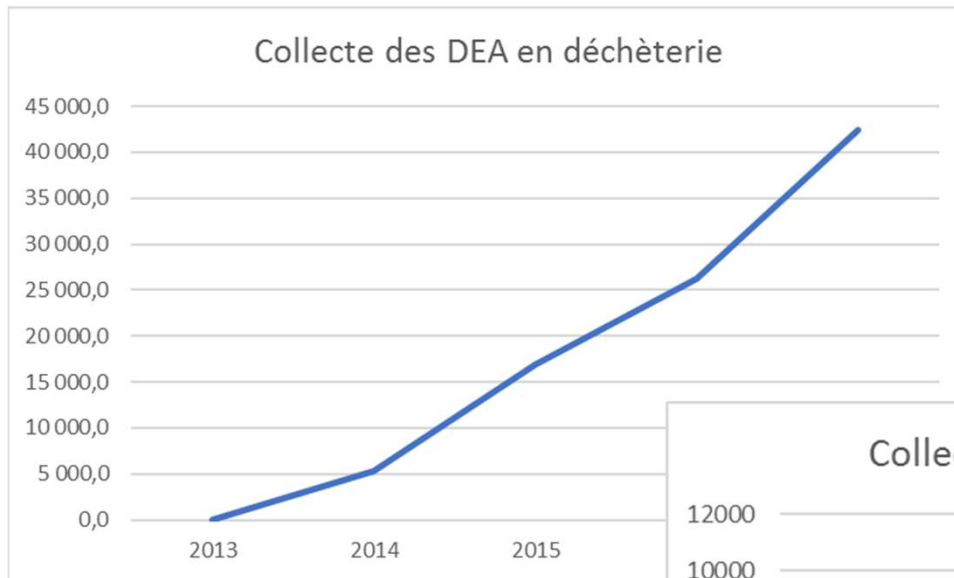
Schéma de traitement en PACA



- BOIS
- PLASTIQUES
- REMBOURRES

La collecte est toujours en très forte croissance

Collecte des DEA en déchèterie



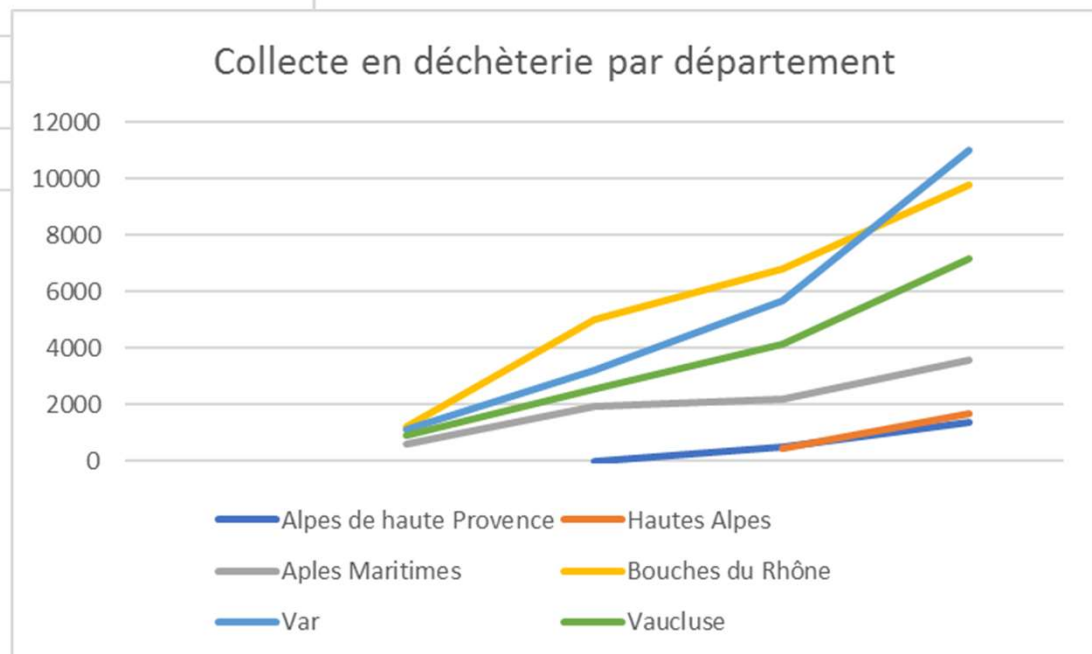
Bennes au 25/09 :

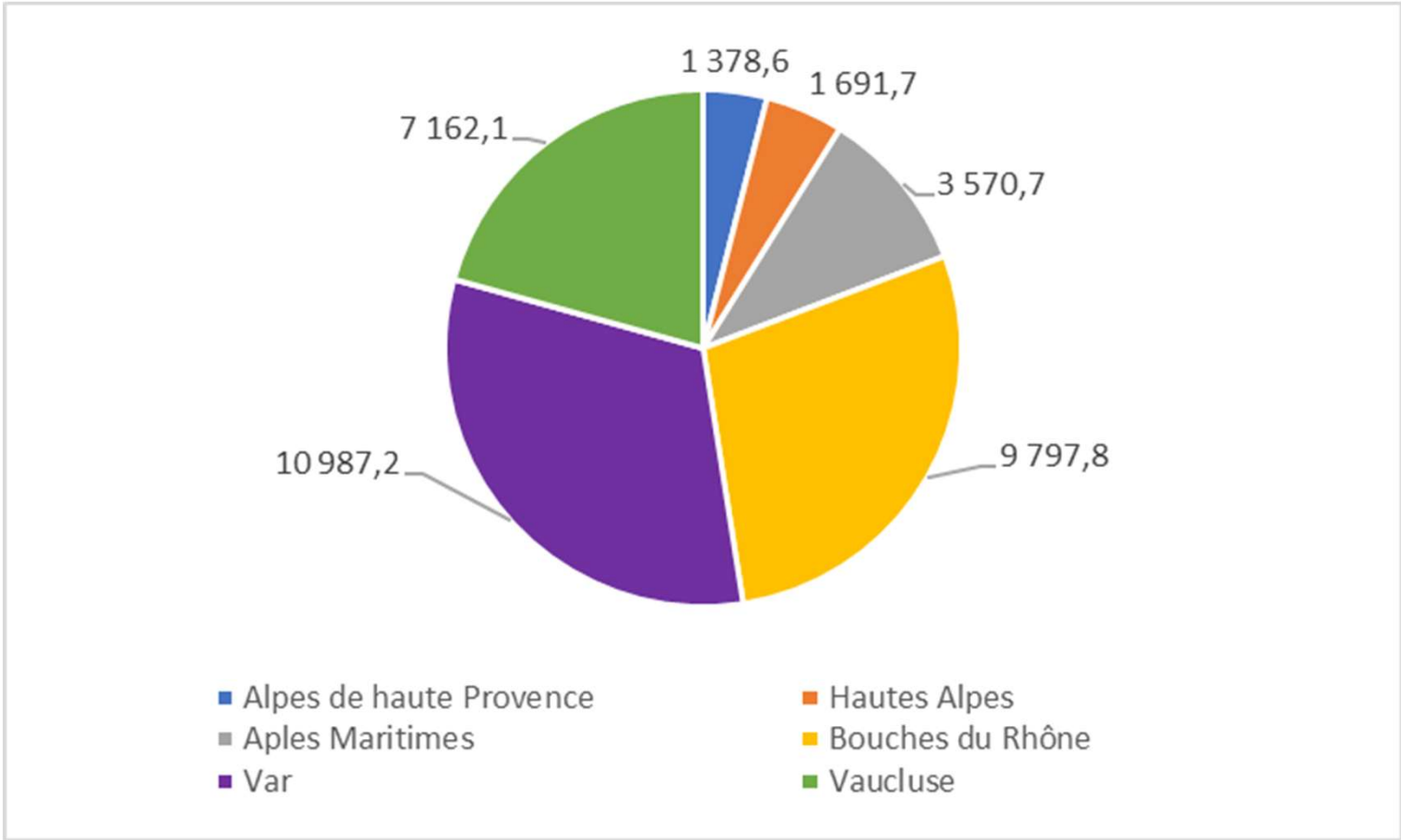
175 déchèteries
équipées

107 magasins

24 plateformes ESS

Collecte en déchèterie par département





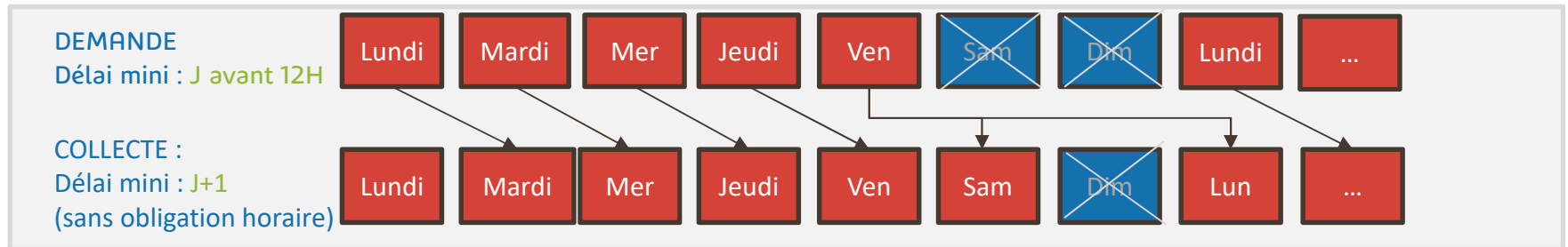
A man with short dark hair, wearing a teal t-shirt and grey trousers, stands in a room filled with wooden furniture. He is looking off to the side with a thoughtful expression. The room contains several wooden desks and cabinets, some with drawers and shelves. A green rectangular box is overlaid on the image, containing white text.

L'optimisation du ramassage des DEA en déchèteries

Quel type de benne Eco-mobilier met à votre disposition ?

- La benne mise à disposition par le prestataire d'Eco-mobilier présente les caractéristiques suivantes :
 - Volume de 30m³ minimum
 - Système de couverture pour protéger les matelas des intempéries
- La benne est sous la responsabilité de la déchèterie qui doit en assurer la bonne garde et s'assurer de son maintien en bon état :
 - Contrôle de la benne à la mise en place
 - Mesures de protection contre les dégradations
 - Surveillance de l'utilisation par les usagers : préservation des dispositifs de fermeture
 - **Fermeture de la benne** en dehors des horaires d'ouverture
- **Le compactage est interdit**
- Signaler les dysfonctionnements
 - Non respect de la date d'enlèvement
 - Type de benne non conforme
 - ...
- Suivi des collectes dans l'Extranet menu *Mes demandes d'enlèvement / Exporter mes demandes*

Gestion des demandes d'enlèvement



Délai des demandes d'enlèvement

- Demandes d'enlèvement à saisir dans l'Extranet
- La prise en charge des demandes se fait du **lundi au vendredi**
- Demandes à passer au minimum **le jour J avant 12h** pour une collecte à J+1.
Cas particulier : les enlèvements demandés pour lundi sont à saisir le vendredi avant midi
- Possibilité de faire des demandes en anticipation (ex : le lundi pour jeudi). Il est conseillé de ne pas anticiper au-delà d'une semaine, et de confirmer la veille à l'opérateur si l'enlèvement est requis.

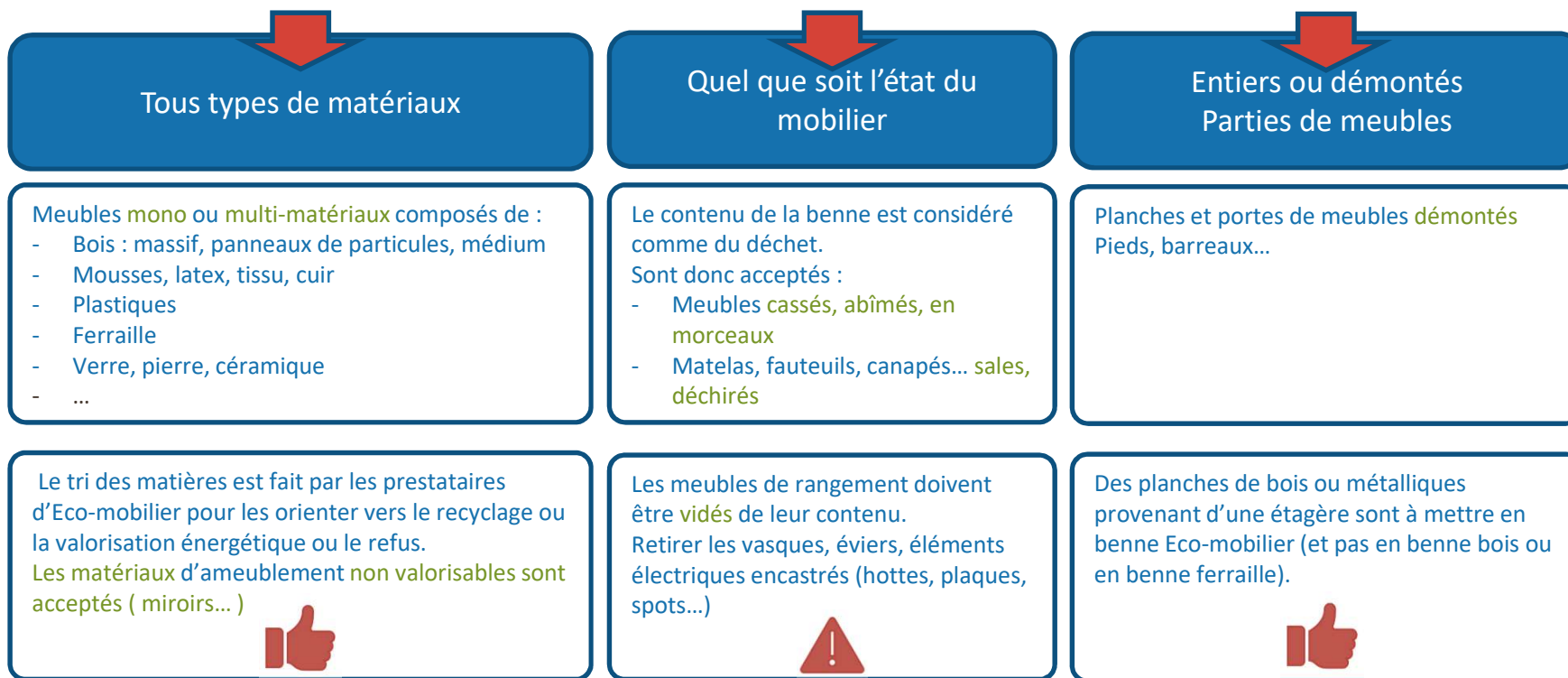
Horaires de collecte

- Un créneau horaire indicatif peut être renseigné lors de la demande d'enlèvement.
- Le collecteur doit respecter **le jour** ou la demi-journée* demandé(e), mais n'est pas tenu de collecter dans le créneau horaire spécifique demandé.

* Respect de la demi-journée pour les déchèteries de +300T de DEA/an

Consignes de tri

Tous les meubles sont acceptés dans la benne Eco-mobilier



➔ A partir de janvier 2019, il est prévu que les couettes, oreillers, coussins et sacs de couchage mis en sacs puissent être inclus

Outils de communication

- **Accessibles sous** <https://www.eco-mobilier.fr/centre-de-ressources/villes-collectivites>

- **Les outils**

- Signalétique
- Flyer usagers
- Formation gardiens



- **Les soutiens**

- Remboursement sur la base de justificatif
- 0,1 €/an/hab



Règles d'or de la gestion de la benne Eco-mobilier

Capter tout le flux mobilier

- Mettre en place une signalétique adaptée
- Placer la benne DEA en entrée de déchetterie
- Veiller au respect des consignes de tri lors des apports des usagers
- Orienter le mobilier bois et métal vers la benne Eco-mobilier

Optimiser le remplissage

- Pas de démantèlement à faire
- Inciter les usagers à démonter leurs meubles
- Déclencher les demandes d'enlèvement en fonction du remplissage de la benne
- Veiller à ce que le meuble démonté soit dans la benne DEA

Faciliter le tri et le recyclage

- Ne pas compacter la benne
- Couvrir la benne pour protéger les matelas des intempéries

Assurer un bon suivi

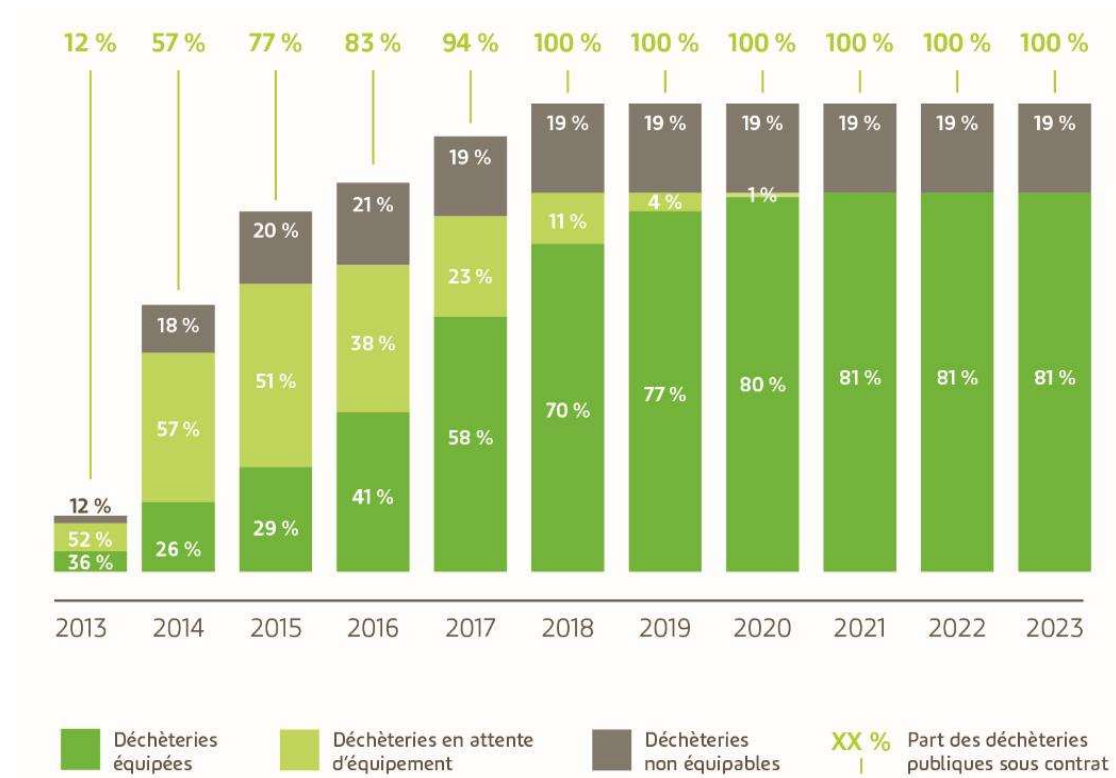
- Signaler les dysfonctionnements
- Veiller au maintien du bon état de la benne (système de couverture)
- Signer les bordereaux de transport

A man with short dark hair and a light beard, wearing a teal t-shirt and grey trousers, stands in a workshop. He is looking off to the right with a thoughtful expression. The workshop is filled with various wooden furniture pieces, including cabinets and drawers. A green banner with white text is overlaid on the image.

Les défis à venir

Finaliser le déploiement de la collecte dans les déchèteries publiques fin 2019

- Pas de déploiement de nouvelles bennes sans contrat signé.
- Une fois le contrat signé, organisation conjointe du plan de déploiement et équipement des déchèterie suivant ce planning.
- Possibilité d'équiper les nouvelles déchèteries au fur et à mesure de leur ouverture.



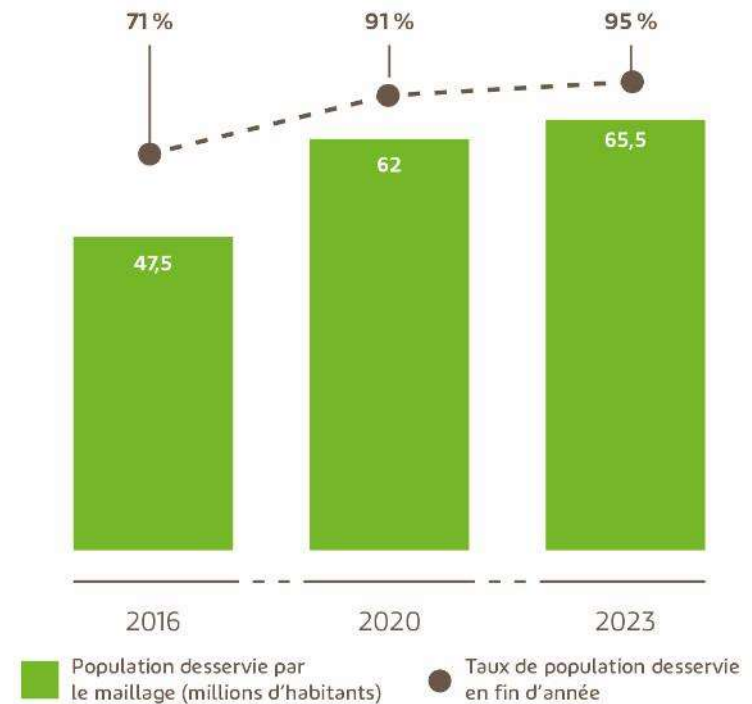
Optimisation des remplissages

- **Pour vous accompagner dans l'optimisation des remplissages, Eco-mobilier mettra en place:**
 - Un guide de bonne pratique,
 - La possibilité pour les collectivités de suivre leurs taux de remplissage,
 - La visite de conseillers collecte Inddigo sur les déchèteries les plus éloignées de l'objectif avec établissement conjointe d'un plan d'action.

Maillage

TYPOLOGIE DE TERRITOIRES	SANS DISPOSITIF DE COLLECTE EN PORTE-À-PORTE	AVEC DISPOSITIF DE COLLECTE EN PORTE-À-PORTE
Zone rurale (densité < 70 hab/km ²)	1 point par tranche complète de 7 000 habitants	-
Zone semi-urbaine (densité ≥ 70 hab/km ² et < 700 hab/km ²)	1 point de collecte par tranche complète de 12 000 habitants	1 point de collecte par tranche complète de 15 000 habitants
Zone urbaine (densité ≥ 700 hab/km ²)	1 point de collecte par tranche complète de 25 000 habitants	1 point de collecte par tranche complète de 50 000 habitants

- Etape 1: réalisation du diagnostic par territoire
- Etape 2: relevé des solutions possibles pour se conformer au maillage
- Etape 3: choix des solutions à mettre en place
- Etape 4: déploiement des solutions



Nos services pour le mobilier des professionnels et des administrations

- **Eco-mobilier est agréé pour la reprise de tous les types de mobiliers professionnels usagés.**
- **La collecte et la valorisation sont gratuits pour tous les détenteurs :**
 - Administrations, bureaux...
 - Écoles, collèges, universités, internats...
 - Hôpitaux, casernes, commissariats...
 - Hôtels, résidences, restaurants...
 - Supermarchés, cinémas...

Accès gratuit à des points de collecte PRO

Dès le 1^{er} matelas ou sommier



APPORT EN DÉCHETTERIE

Enlèvement gratuit sur votre site

À partir de 20m³ (environ 37 matelas 2 places)





Le contrat 2018

En bref

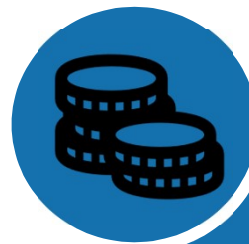
- **Contrat pour 1 an.**
- **A nous retourner signé avant le 30/09.**
- **Il permet :**
 - Le maintien des bennes installées,
 - Le redémarrage des déploiements suivant le planning,
 - Le paiement des soutiens rétroactivement sur tout 2018.

Eco-mobilier est toujours une filière mixte



Dispositif opérationnel

- Collecte séparée des DEA dans les déchèteries équipables ou autres dispositifs de collecte
- Objectif : **réduction des impacts environnementaux et efficacité de la filière**
- Pas de modification du barème de soutiens financier



Soutien financier

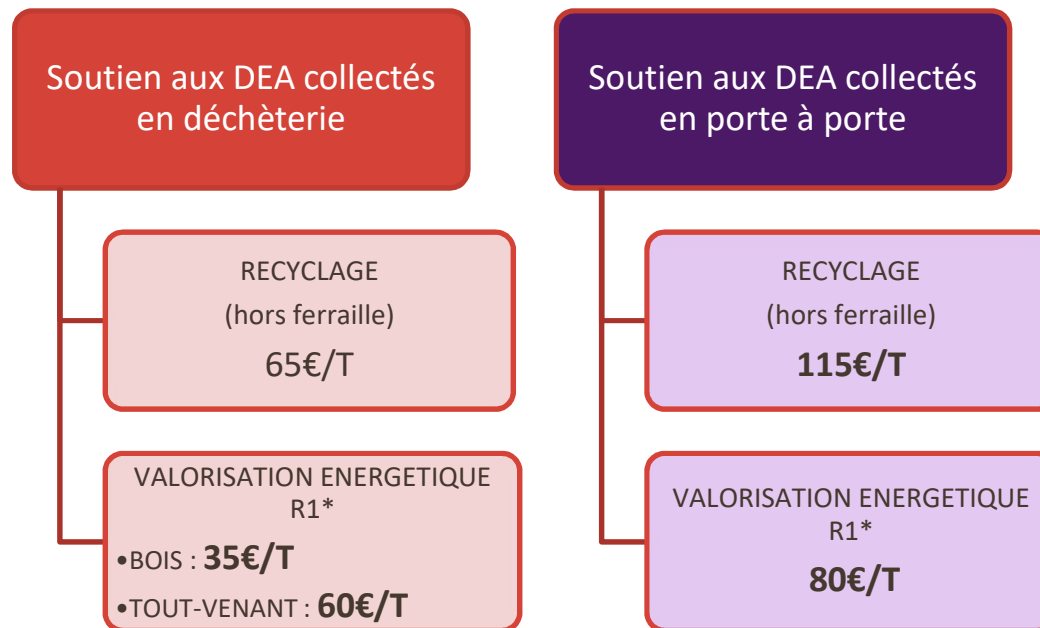
- Déchèteries non équipables d'une benne DEA et/ou collectes d'encombrants en porte à porte valorisant les DEA collectés en mélange
- Objectif : contribution aux objectifs de valorisation de la filière
- Nouveau barème de soutien financier

Barème de soutien – déchèteries opérationnelles

- Soutien forfaitaire : 2500€ / an / déchèterie
- Soutien variable : 20€ / T de DEA collecté

Barème de soutien – déchèteries en soutien financier

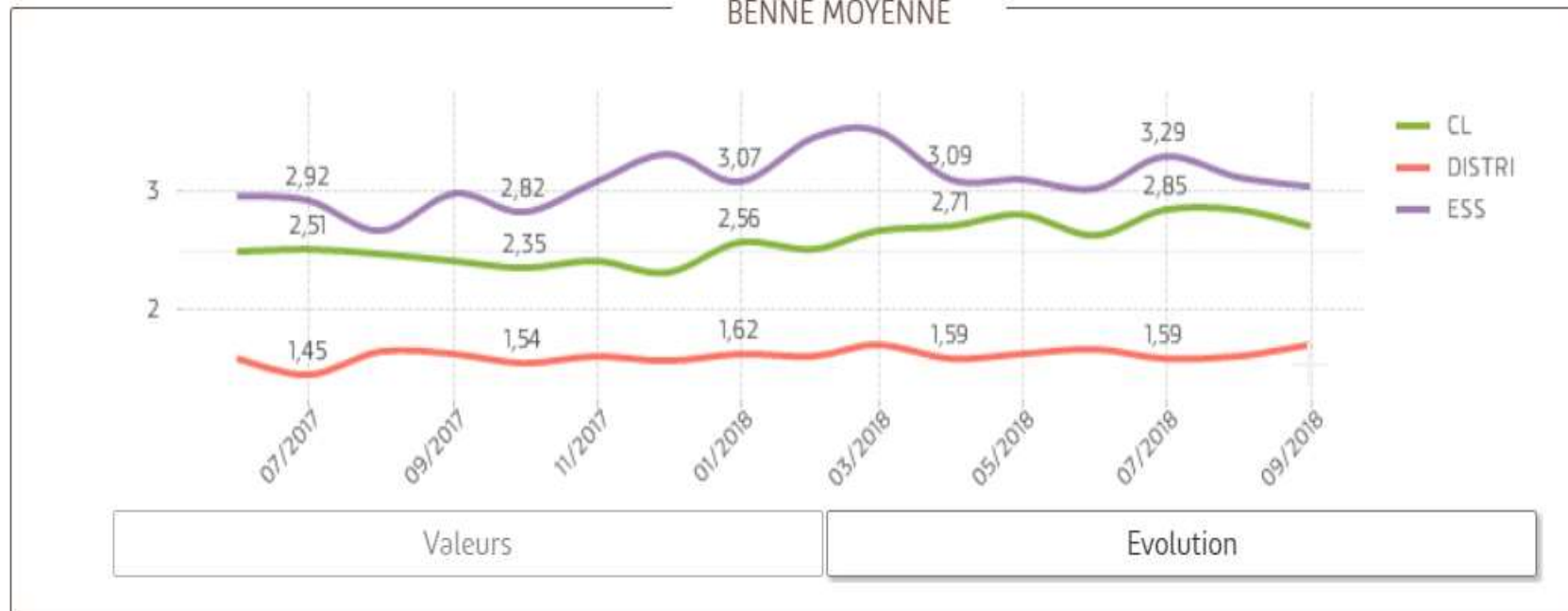
- Soutien forfaitaire : 1250€ / an / déchèterie
- Soutien variable : calculé sur la base des tonnages de flux contenant du DEA selon le mode de valorisation



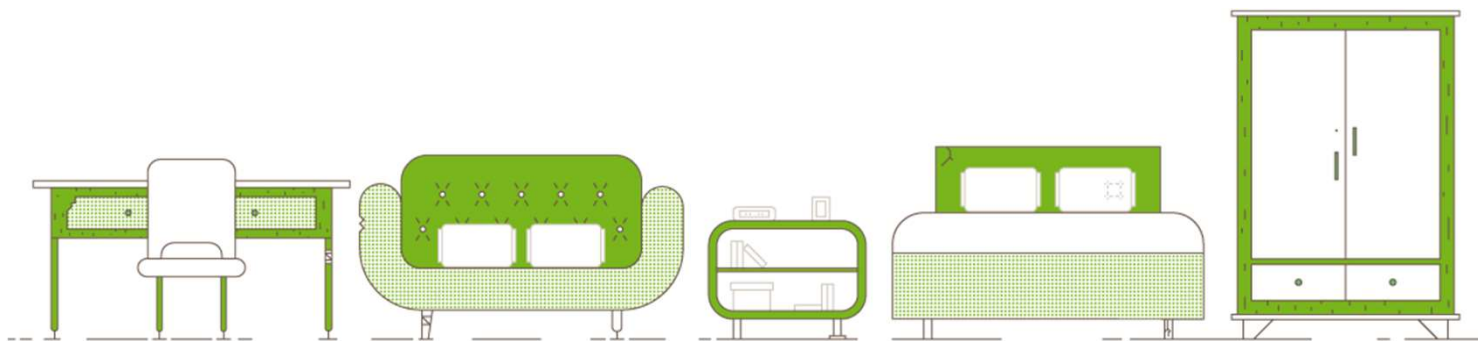
*Valorisation en unités d'incinération (ICPE 2771) réalisant des opérations de valorisation conformes à l'arrêté du 03/08/2010, valorisation combustible du bois en chaudière industrielle et valorisation sous forme de combustible solide de récupération.



BENNE MOYENNE



MERCI



Vincent Bousquet
Responsable Régional Sud-Est et DROM COM

écomobilier
COLLECTER · TRIER · RECYCLER

écomobilier
COLLECTER · TRIER · RECYCLER