

# Speedmeeting

Avignon



# Services ESR

## ESR

- ▶ **ESR**
  - Eco-organisme agréé par les Pouvoir publics
  - Depuis le 1<sup>er</sup> janvier 2018
  - Regroupe les activités
    - Eco-systèmes
    - Récyllum



**Eco-systèmes**

- ▶ **Eco-systèmes**
  - Pour les DEEE ménagers

**récyllum**

- ▶ **Récyllum**
  - Pour les
    - Lampes
    - DEEE Professionnels
    - Petits Appareils Extincteurs



# Filière DEEE



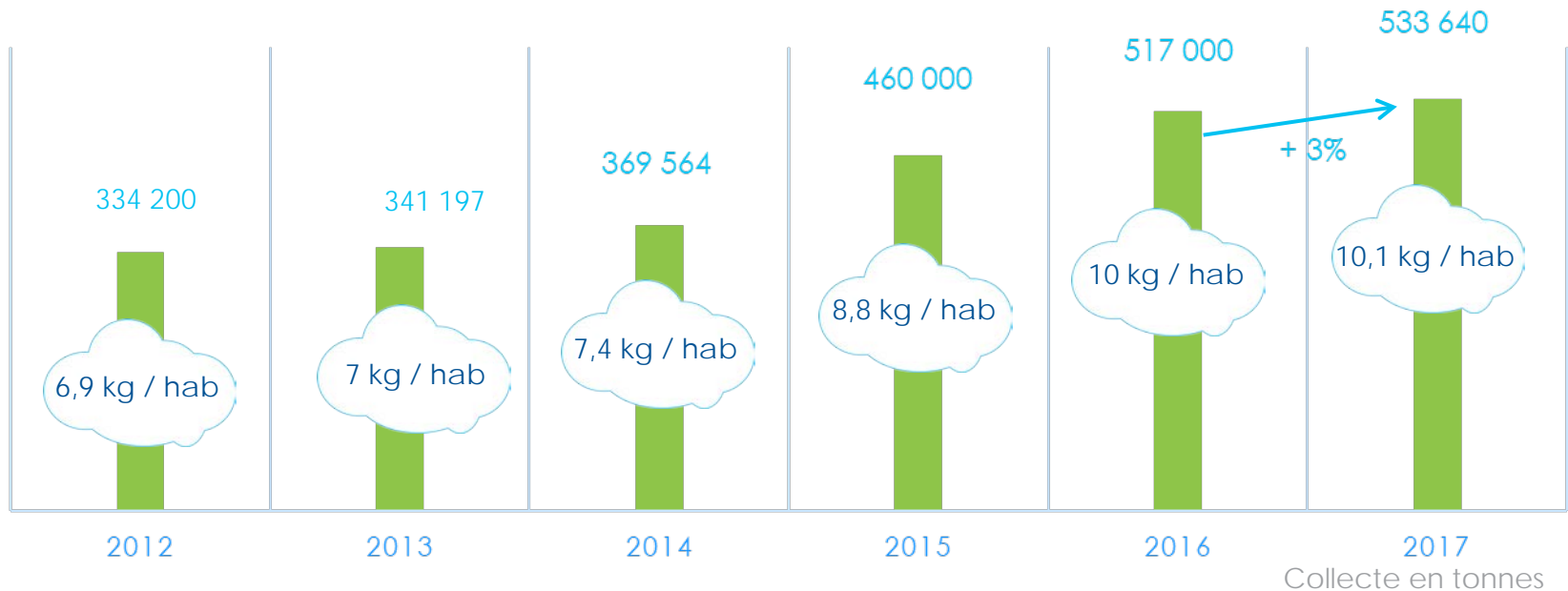
# ➤ Actualités de la filière DEEE

# Tonnage collecté

Pour l'année 2017

**533 640 tonnes collectées, dépolluées et recyclées en 2017**

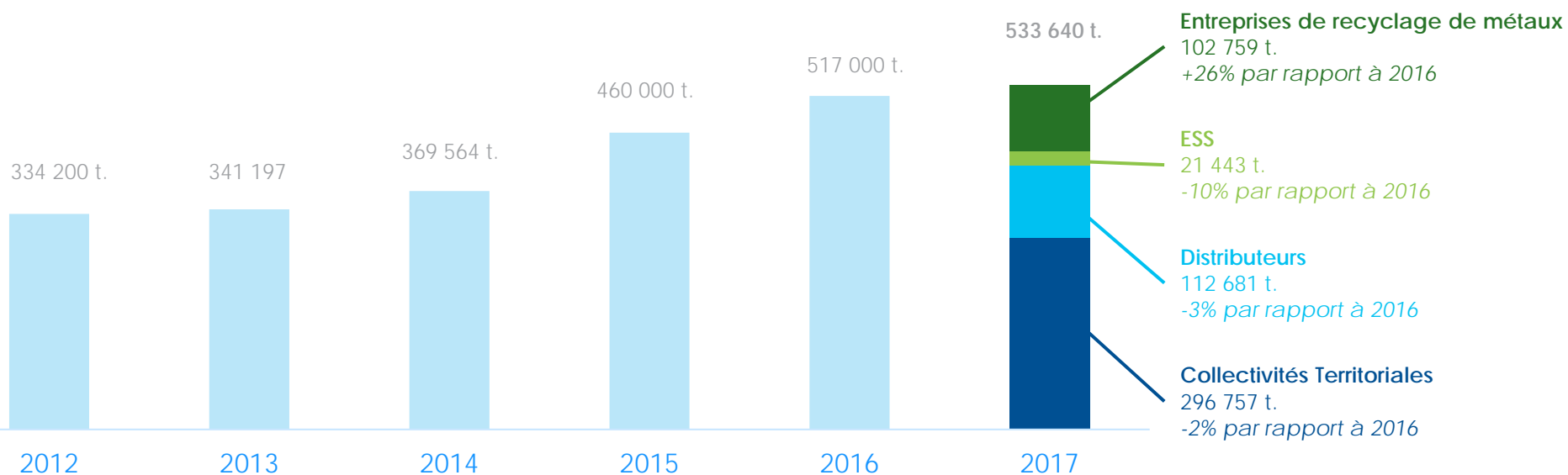
Un taux de collecte de 50%, inférieur à l'objectif réglementaire de 52%\*



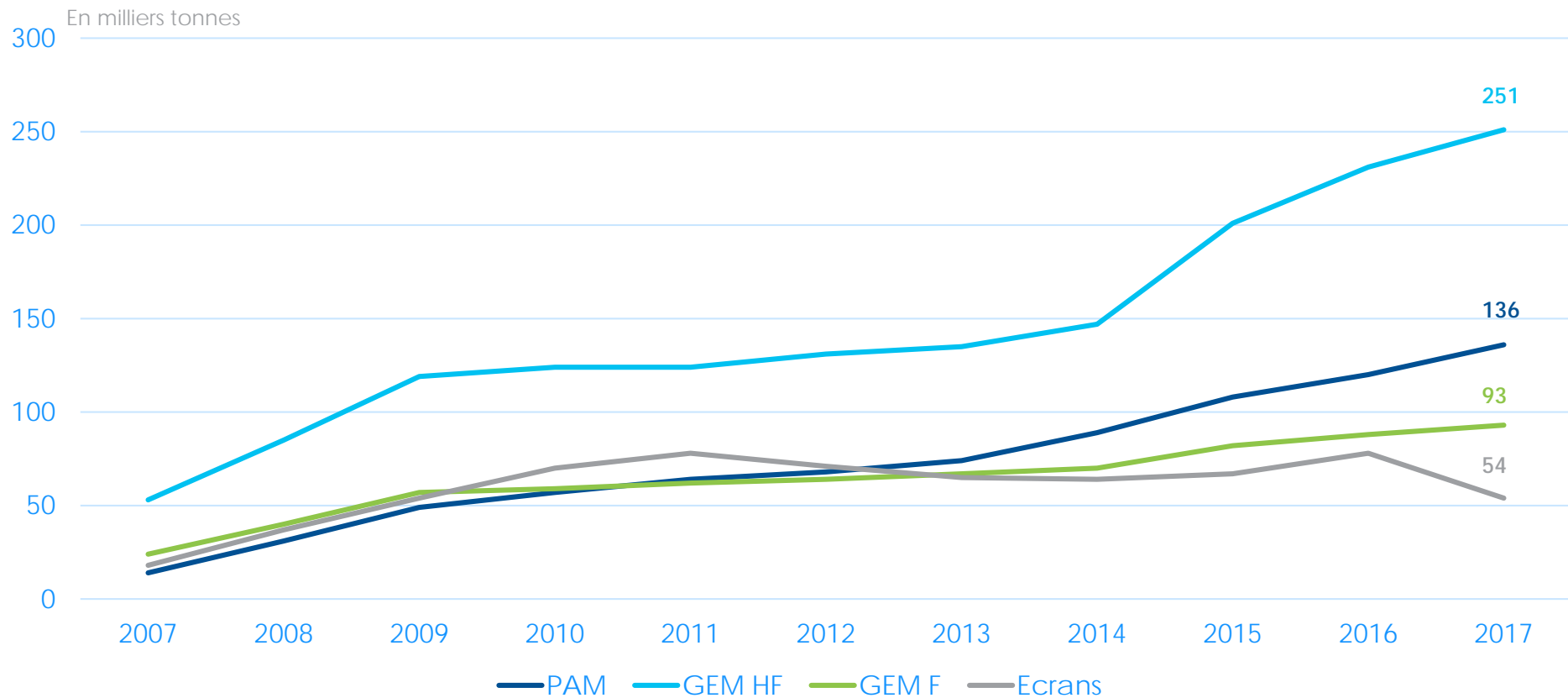
\* Eco-systèmes devra atteindre un taux de collecte de 65% en 2019

# Répartition par canaux de collecte

533 640 tonnes collectées, dépolluées et traitées en 2017



# Collecte par flux



Evolution 2017 par rapport à 2015, à périmètre comparable



+8 %



+12 %



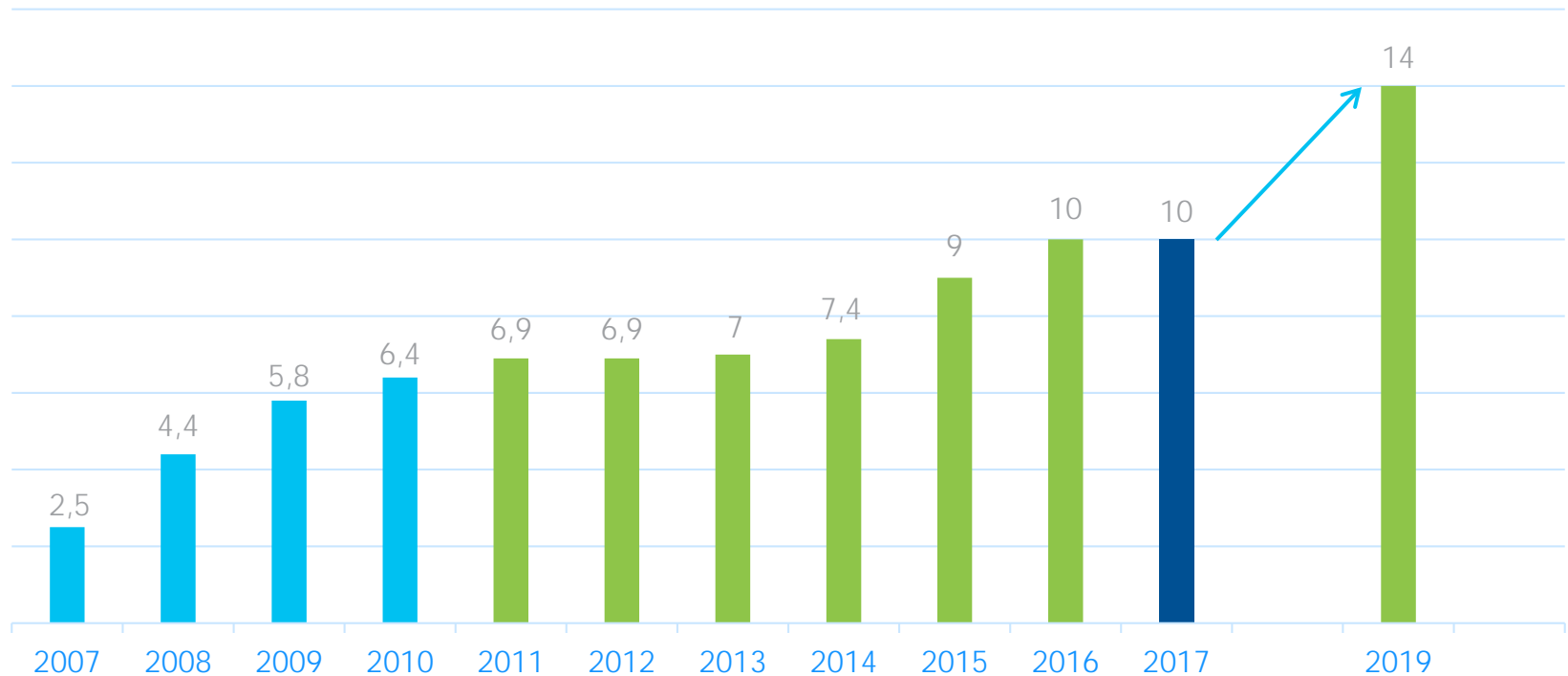
+5 %



-44 %

# Objectif 2019 : 65% de taux de collecte

## Collecte en kg / hab / an



\* Rapport entre collecte N / moyenne des Mise Sur le Marché années N-1, N-2, N-3





➤ **Soutiens financiers**

Filière DEEE

# Soutiens financiers

Filière DEEE

## 3 soutiens disponibles pour les collectivités

### ④ Les soutiens techniques :

- Le soutien variable & le soutien forfaitaire

### ④ Le soutien à la protection du gisement

### ④ Les soutiens à la communication

# Evolutions du barème

## Filière DEEE

	Agrément 2010 – 2014	Agrément 2015 – 2020	Commentaires
<b>Soutien variable</b>	3 scenarii : 20 à 81 € / tonne	3 scenarii : 23 à 87 €/tonne*	Hausse des soutiens mais règles conservées
<b>Soutien à la protection du gisement de DEEE</b>	10 € / tonne	30 à 5 €/tonne selon le flux (GEM HF, GEM F, PAM, Ecrans)*	Différenciation du soutien par flux mais règles d'éligibilité conservées
<b>Soutien forfaitaire</b>	390 € / trimestre	460 € / trimestre	Simplification des règles d'éligibilité (seuils à 6 ou 10 t / trim.) + abandon de la pop. de référence par milieu
<b>Soutien à la communication</b>	Forfaits à la communication courante et événementielle	Forfait annuel à la communication	Dans la limite du forfait, plafond par type de dépense + Disparition du soutien en €/hab.

# Soutien variable

## Soutiens par scénarii en fonction de la densité de population

### ➤ Scénario S0

- Milieu rural : 23 € / tonnes
- Milieu semi-urbain : 23 € / tonnes
- Milieu urbain : 23 € / tonnes

### ➤ Scénario S1

- Milieu rural : 44 € / tonnes
- Milieu semi-urbain : 44 € / tonnes
- Milieu urbain : 44 € / tonnes

### ➤ Scénario S2

- Milieu rural : 71 € / tonnes
- Milieu semi-urbain : 81 € / tonnes
- Milieu urbain : 87 € / tonnes

# Soutien à la protection du gisement



## ➤ Prérequis

- Marquage du GEM
- Réalisation du diagnostic « Protection gisement » + arbre décisionnel validé il y a moins de 2 ans.



## ➤ GEM HF

- Taux de GEM HF / trimestre  $\geq 25,5\%$ 
  - *Pour rappel les micro-ondes vont dans le flux PAM*



## ➤ GEM F

- Tonnage minimum par scénario (revus chaque année)
- Tonnage collecte  $> 1,25$  moyenne nationale



## Soutien

PAM : 10 € / tonne

GEM HF : 30 € / tonne

GEM F : 10 € / tonne

Ecrans : 5 € / tonne

# Soutien forfaitaire

## Partie fixe

### ➤ Critère unique

- Seuil de tonnage minimum par trimestre et par PDE
  - 6 tonnes / trimestre (milieu rural et semi-urbain)
  - 10 tonnes / trimestre (milieu urbain)

### ➤ Evaluation au trimestre

- 460 € / trimestre et par PDE
- Pas de régularisation annuelle

### ➤ Conséquences

- Plus de limite au nombre de forfait par collectivité : chaque PDE devient potentiellement éligible
- Simplification administrative : plus d'Annexe 5 pour un changement de forfait



**➤ Soutien à la communication**

# Soutien à la communication

## ④ Soutien forfaitaire

- Fonctionnement par année civile
- De janvier à décembre

## ④ Calculé sur la base de 2 critères :

- Milieu de la collectivité (rural / semi-urbain / urbain)
- Bassin de population

## ④ Remboursement dans la limite du forfait :

- De 1 000 € à 10 000 € par collectivité sous contrat avec Eco-systèmes et en fonction des critères



# Soutien à la communication

## 4 types d'actions communication

### ➤ Affiches :

- De 200 à 1 200 € / an

### ➤ Guide de tri, page d'information DEEE sur site internet :

- De 400 à 1 500 € / an

### ➤ Panneaux signalétiques pour déchetteries :

- De 600 à 2 000 € / an

### ➤ Communication événementielle :

- De 1 000 à 10 000 € / an (dont flyers) en coordination avec l'éco-organisme référent
- Déblocage du soutien communication dans sa globalité et en une fois

# Affiches

Votre collectivité dispose d'un maximum de 200 € à 1 200 € maximum pour des affiches



**Eco-systèmes**  
le plus simple, c'est de recycler

## La famille des appareils électriques SE RECYCLE

**Votre date**  
**Collecte exceptionnelle**

Votre adresse

Votre logo

Profitez de la « collecte exceptionnelle » pour rapporter vos anciens appareils électriques et électroniques : gros électroménager (réfrigérateurs, machines à laver etc.), téléviseurs, petits appareils (jouets, sèche-cheveux, brosses à dents électriques, imprimantes, aspirateurs etc.)  
Pour tous renseignements, contactez : Prénom Nom au xx.xx.xx.xx.xx

# Guide du tri – Page DEEE sur site internet

Votre collectivité dispose de 400 € à 1 500 € maximum pour un guide du tri / lettre du tri / page dédiée aux DEEE sur votre site internet

## Memotri 2016

Votre bac est rattaché à votre adresse. Sortez-le la veille au soir de la collecte, placez-y le plus tôt possible. Laissez un passage sur le trottoir pour les fauteuils et les poussettes.

**EMBALLAGES EN VERRE** / Il y a forcément une borne de collecte près de chez vous ! \* consultez la carte sur [www.aggle-pau.fr/dechets](http://www.aggle-pau.fr/dechets)



Bouteilles, pots, bocaux

En sac, sans bouchon ni capsule ni couvercle. Uniquement entre 8h et 18h.



**Papiers, débris de vaisselle, verre de table, vitres, pots de ferrocement, dalle de bac pte, les poncs**  
**\* Répartis spécifiquement dans des déchetteries**

**TEXTILES USAGÉS** / Il y a forcément une borne de collecte près de chez vous ! \* consultez la carte sur [www.aggle-pau.fr/dechets](http://www.aggle-pau.fr/dechets)



Vêtements même usés et abîmés

Chaussures et maroquinerie même usées et abîmées



Linge de maison même usé et abîmé



Peluches



En sac fermé de 50L maxi

**DÉCHETTERIES / Aux Horaires d'Ouverture.**



Piles, petits objets ménagers électriques ou électroniques

Rebuts de chantier

Huiles, peintures et produits toxiques

Encombrants

### DÉCHETTERIES

**Déchetteries**  
Ouvertes du lundi au samedi de 8h à 18h et le dimanche de 8h30 à 12h et le dimanche de 15 à 18h.

**Recyclerie Emmaüs**  
Ouvertes du lundi au samedi de 8h30 à 12h et le dimanche de 15 à 18h.

- 1 DÉCHETTERIE JURANÇON  
C.A.C. Le Vert Corail  
TEL. 05 59 06 85 76
- 2 DÉCHETTERIE LESCAR  
Rue d'Arrouget  
TEL. 05 59 52 04 93
- 3 DÉCHETTERIE BEANOS  
Rocade RD 932  
Guamer-Gouss-Corniches  
TEL. 05 59 98 82 41
- 4 DÉCHETTERIE PAU  
Rue Paul Rambolet  
TEL. 05 59 54 42 46
- 5 RECYCLERIE EMMAÛS  
LESCAR PAU  
Chemin Basse Collette  
TEL. 05 59 81 17 82
- 6 DÉCHETTERIE LESCAR PAU  
Chemin Basse Collette  
TEL. 05 59 81 17 82

Déchetteries fermées les 1<sup>er</sup> Janvier, 1<sup>er</sup> mai et 25 Décembre.

Communauté d'agglomération Pau-Pyrénées  
Direction L'équipement durable et Déchets  
38 Avenue Larribou à Pau  
Ouvert au lundi au vendredi de 8h30 à 12h30 et de 14h à 17h  
05 59 54 64 30 - [collecte@aggle-pau.fr](mailto:collecte@aggle-pau.fr)  
[www.aggle-pau.fr/dechets](http://www.aggle-pau.fr/dechets)

## ENVIRONNEMENT

### LA GESTION DES DÉCHETS

ACTUALITÉS

QUE FAIRE DE VOS DÉCHETS ?

- Ordures ménagères
- Papiers et emballages
- Déchets végétaux
- Encombrants à jeter ou à donner
- Piles - accumulateurs
- Angoules - néons
- Déchets d'équipements électriques et électroniques (DEEE)
- Textiles
- Déchets diffus spécifiques des ménages (DDM)
- Déchets médicaux

## DÉCHETS D'ÉQUIPEMENTS ÉLECTRIQUES ET ÉLECTRONIQUES (DEEE)

Que faites des appareils d'équipements électriques et électroniques ?

VOUS POUVEZ

- Les apporter en magasin ou les donner à la livraison lors de l'achat d'un appareil neuf.
- Les déposer en déchetterie.
- Les donner à une association, s'ils fonctionnent encore. Ils seront remis en état et revendus à prix réduits.

MÉMO

**Vos Électroménages**

**Lavage/Colonne**  
Laver draps, sèche-linge, machines à laver, etc.

# Panneaux signalétiques

Votre collectivité dispose de 600 à 2000 € maximum pour des panneaux signalétiques dédiés aux DEEE pour vos points de collecte



# Communication événementielle

## 1ère possibilité

- **Réalisation d'un événement de collecte hors déchetterie**
  - *Par exemple : une collecte de DEEE dans une école, ou dans un centre-ville un samedi matin*
- Mise à disposition d'outils de communication sur demande :
  - Sacs
  - Totems
  - Visuels



# Communication événementielle

## 2ème possibilité

### ➤ Réalisation d'animations pédagogiques

- Eco-systèmes est partenaire du Réseau Ecole et Nature (REN)
- Développement en partenariat de L'Atelier des Branchés
  - Adaptés à tous les publics (primaires, collèges, lycées)
  - Sensibilisation à la collecte, dépollution et recyclage des DEEE
  - 1 animation dure 1 demi-journée



Vidéo de présentation de l'Atelier des Branchés : [Cliquez ici](#)

# Communication événementielle

## Si choix des animations pédagogiques

### ➤ 2 cas de figures

#### Intervention directe du REN

#### ➤ Votre collectivité fait appel au Réseau Ecole et Nature (REN)

- Un animateur se déplace avec l'Atelier des Branchés
- L'animateur réalise directement les animations
- Collecte de petits appareils électriques ou de téléphones portables pendant l'animation : déblocage de l'intégralité du soutien communication
- Entre 2 à 20 animations possibles avec le soutien communication

→ Remboursement des animations a posteriori sur présentation des factures

#### Achat de l'atelier et formation du personnel de votre collectivité

#### ➤ Votre collectivité achète l'Atelier des Branchés

- Un formateur du Réseau Ecole et Nature se déplace
- Vous formez votre personnel (ambassadeur du tri, ...)
- Vous êtes autonome pour réaliser autant d'animations pédagogiques que vous le souhaitez
- Collecte de petits appareils électriques ou de téléphones portables pendant l'animation : déblocage de l'intégralité du soutien communication

→ Remboursement de l'achat et de la formation a posteriori sur présentation des factures



# Soutien communication

## Remboursement

### ➤ Complétez l'annexe 4 de la convention

- Demandez-là à : [communication@es-r.fr](mailto:communication@es-r.fr)

### ➤ Joignez les preuves

- Photos
- Factures
- Retombées presse
- PDF, ...

### ➤ Envoyez le tout à : [secretariat@ocad3e.com](mailto:secretariat@ocad3e.com)





# ➤ Catalogue Eco-systèmes

# Catalogue Eco-systèmes

Eco-systèmes met à votre disposition gratuitement des outils de communication

➤ [www.eco-systemes.fr/catalogue](http://www.eco-systemes.fr/catalogue)

➤ Vous pouvez les utiliser pour :

- Animer un évènement de collecte
- Former votre personnel
- Organiser vos zones de stockage
- Sensibiliser vos usagers

Collectivités Territoriales Distributeurs Producteurs

## Collectivités Territoriales

Objectifs  
Tous les objectifs

Animer un évènement  
Former mon personnel  
Organiser mon stockage  
Sensibiliser mes usagers

Medias  
Tous les medias

Affiches  
Banderoles  
Cartes  
Contenus pour site internet  
Fiches  
Guides  
Infographie  
Kakémonos  
Logos  
Post-its  
Vidéos...

POUR PLUS D'INFORMATIONS  
N° Indigo 10 825 88 68 79

### Mode d'emploi

Guide mode d'emploi en collectivité  
Destiné aux collectivités territoriales, ce guide contient toutes les informations nécessaires sur la gestion opérationnelle des Déchets d'Équipements Électriques et Électroniques.

En savoir plus

### Consignes de tri des DEEE

Guide consignes de tri des DEEE  
Ce guide du tri des Déchets d'Équipements Électriques et Électroniques est destiné au personnel de votre collectivité territoriale : agents et responsables de déchetteries, ...

En savoir plus

### Itinéraire d'un appareil usagé

Déchets d'Équipements Électriques et Électroniques  
Itinéraire d'un appareil usagé  
Que faire des appareils électriques usagés ?

Affiche itinéraire d'un appareil usagé  
Cette affiche pédagogique présente le parcours d'un appareil usagé, de l'apport

### Vidéos Kiki, Titino & Loulouto

Faites découvrir à vos habitants la seconde vie des appareils électriques après recyclage.

# Outils de communication

## ➤ Former vos agents

- guide mode d'emploi, consignes de tri, ...

## ➤ Sensibiliser vos usagers

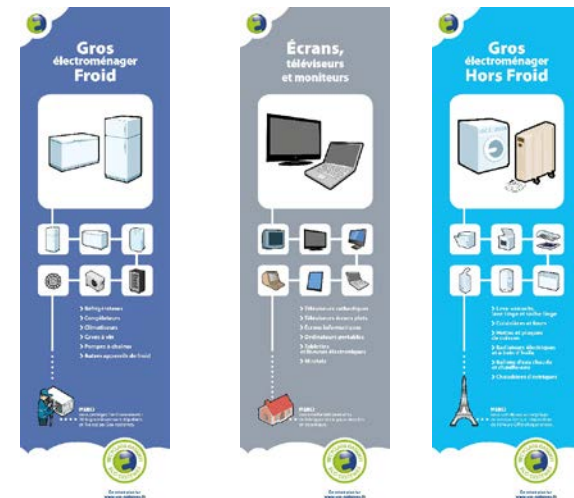
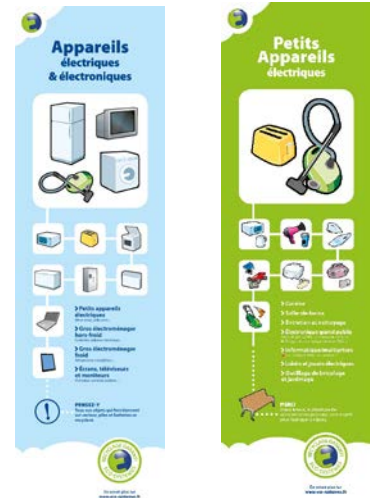
- Outils prêt à l'emploi ou personnalisables :
  - Dépliants, vidéos et affiches pédagogiques, spots TV, contenu pour site internet, devenir et itinéraire des appareils

## ➤ Organiser vos zones de stockage

- Signalétique à personnaliser pour vos déchetteries, locaux encombrants, ...

## ➤ Communication institutionnelle

- Un rapport développement durable personnalisé : performance, bénéfice environnemental détaillé, ...
- Demandez-le à : [communication@eco-systemes.fr](mailto:communication@eco-systemes.fr)



# Outils de communication



Collecte des DEEE

## Mode d'emploi

Guide pratique pour tout savoir sur la gestion des DEEE

Guide mode d'emploi

**Le rôle du point de collecte**

Vous êtes en contact direct avec les consommateurs et devez leur expliquer les modalités de collecte des DEEE. Vous êtes un acteur clé de la sensibilisation des citoyens.

**2. SENSIBILISATION DES RECYCLÉS**

**Préparer l'installation**  
 - Assurer la sécurité des visiteurs grâce à des panneaux de signalisation et à des barrières.  
 - Assurer la sécurité des visiteurs grâce à des panneaux de signalisation et à des barrières.  
 - Assurer la sécurité des visiteurs grâce à des panneaux de signalisation et à des barrières.

**3. Faire en sorte que les visiteurs soient satisfaits**

1. Assurer la sécurité des visiteurs grâce à des panneaux de signalisation et à des barrières.  
 2. Faire en sorte que les visiteurs soient satisfaits.  
 3. Faire en sorte que les visiteurs soient satisfaits.

**Consignes de tri des DEEE**

- Petits Appareils en Multimat
- Gros Multimédia Hors-Froid
- Gros Multimédia Froid
- Ecrans, téléviseurs et moniteurs

Consignes de tri

**Anciens appareils électriques : devenez incollable !**

L'eco-participation que vous payez à l'achat d'un appareil électrique est composée avant tout de collecte, de dépollution et de recyclage des anciens appareils. Ce n'est pas une taxe, mais une participation financière au fonctionnement de la filière agréée. Elle est affectée de manière stable et ajustement du prix du produit.

**A l'achat d'un équipement neuf, votre revendeur a l'obligation légale de reprendre votre ancien appareil électrique gratuitement sans obligation de le livrer. Et oui, l'eco-participation sert aussi à ça !**

**La poubelle barrée en présence sur les appareils électriques. Elle signifie que votre appareil devra être rapporté en point de collecte pour y trouver une seconde vie.**

Que devient mon appareil ?

VOTRE LOGO

Dépliant

**Que devient mon appareil si je le recycle ?**

**J'apporte mon appareil dans un point de collecte**

Magasins, déchèteries ou événements de collecte, tous les jours plus de 11500 points de collecte sont disponibles en France.

**Où va mon appareil ?**

Centre de traitement de HALLUIN (59)

**De nouvelles matières premières**

**70%** des composants sont recyclables.

Votre appareil contient principalement : Acier, fer, Plastiques, Aluminium, cuivre...

**Et après ?**

Après deux ans de recherche et développement, les procédés de traitement des écrans plats sont en passe d'être mis au point. Ils vont permettre de récupérer des métaux stratégiques et rares tels que l'indium.

Le mercure est utilisé dans les lampes de rétro-éclairage des écrans LCD.

CHOISIR UN POINT DE COLLECTE

Bilan environnemental

# Outils de communication

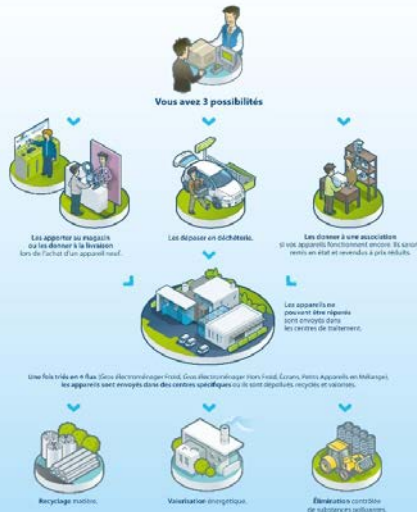
Le plus simple, c'est de recycler



Suivez le recyclage de votre appareil sur [www.eco-systemes.fr](http://www.eco-systemes.fr)



Déchets d'Équipements Électriques et Électroniques  
**Itinéraire d'un appareil usagé**  
 Que faire des appareils électriques usagés ?



Pour suivre le recyclage de votre appareil [www.eco-systemes.fr](http://www.eco-systemes.fr)



La famille des appareils électriques **SE RECYCLE**



Profitez de la « collecte exceptionnelle » pour rapporter vos anciens appareils électriques et électroniques : gros électroménager (réfrigérateurs, machines à laver etc.), téléviseurs, petits appareils (jouets, sèche-cheveux, brosses à dents électriques, imprimantes, aspirateurs etc.)  
 Pour tous renseignements, contactez : Prénom Nom au xx.xx.xx.xx.xx

Votre logo

Affiches pédagogiques

Affiche personnalisable

# Outils de communication

A relayer sur vos supports online



Recycler  
c'est aussi agir contre le réchauffement climatique !  
Pour en avoir la preuve, c'est par [ici](#)

1 Frigo non recyclé = l'émission en CO<sub>2</sub> d'une voiture pendant un an

Découvrez comment

**Titine la Perceuse**



devient un **banc public**

# Outils de communication

## Vidéos pédagogiques



Devenir d'un appareil confié à Eco-systèmes



Recyclage des téléviseurs



Recyclage des frigos



Spot TV

Collecter et recycler les lampes  
usagées en déchetteries

Et les petits appareils extincteurs



# Sommaire

- ▶ Les aspects opérationnels de la collecte
- ▶ Communiquer efficacement auprès des citoyens
- ▶ La filière des Petits Appareils Extincteurs

# Récylum en chiffres

- ▶ **Eco-organisme agréé en charge de la collecte et du recyclage des sources lumineuses... et des petits appareils extincteurs depuis le 1<sup>er</sup> janvier 2017**
  
- ▶ **Chiffres clés**
  - > **4.933 T de lampes recyclées en 2017 (> 40 millions d'unités)**
    - Taux de collecte : 44,5% du gisement
    - 1000 T via les déchetteries (environ 20% des flux collectés)
    - Objectif 2018 : 1050 t
  
  - > **17 000 points de collecte ouverts au public**
    - Plus de 3000 déchetteries
    - 14 000 magasins

# La collecte des lampes en déchetteries

# Les lampes qui se recyclent



## ► Les lampes concernées par le recyclage :

> « Sources lumineuses autres que les ampoules à filament »



① Tubes fluorescents / à LEDs



② Lampes fluo-compactes



③ Lampes à L.E.D.

④Autres lampes:



Lampes techniques pour l'éclairage public ou industriel

# Les conteneurs mis à disposition

## CONTENEUR TUBES ORANGE

Tubes fluorescents (néons)

### Dimensions extérieures

L 160 cm  
P 100 cm  
H 95 cm



1,6 m<sup>2</sup> au sol – capacité ≈ 1200 tubes

*Conteneur pliable et gerbable*

## CONTENEUR LAMPES ROUGE

Autres lampes

### Dimensions extérieures

L 120 cm  
P 80 cm  
H 97 cm



1 m<sup>2</sup> au sol – capacité ≈ 1200 lampes

*Conteneur pliable et gerbable*

## CONTENEUR TUBES CARTON

Tubes fluorescents

### Dimensions extérieures

L 120 cm  
P 80 cm  
H 97 cm



1 m<sup>2</sup> au sol  
Capacité ≈ 1200 tubes

*Conteneur contenant 16 alvéoles tubes*

## CONTENEUR LAMPES CARTON

Autres lampes

### Dimensions extérieures

L 120 cm  
P 80 cm  
H 100 cm



1 m<sup>2</sup> au sol  
Capacité ≈ 1200 lampes

*Conteneur contenant 8 alvéoles lampes*

# Les consignes de stockage des conteneurs



Stockage à l'abri de la pluie  
(y compris conteneurs plastique)

# Les points de dépose

- ▶ **Si vous n'avez pas la place pour stocker les conteneurs**
  - > Dépose des lampes dans des cartons dédiés fournis par Récylum
- ▶ **Puis regroupement des lampes et tubes sur un autre site**
  - > Autre déchèterie
  - > Centre technique municipal ou autre
- ▶ **Cartons mis à disposition gratuitement !**



# Les aides financières

## ► Pour les nouvelles déchetteries du réseau

- > 750€ d'aide à l'investissement par déchetterie éligible  
(nouvelle déchetterie dans le dispositif qui stocke 1 conteneur lampe et 1 conteneur tube)

Conteneurs d'occasion



Conteneurs de stockage



Conteneurs maritimes



Abris en bois



Conteneur sur mesure



# Les abris à conteneurs

## ► Déployé dans plus de 600 déchetteries

- > Abris à conteneurs permettant un stockage à l'abri tout en ayant un fort impact visuel



## ► Conditions :

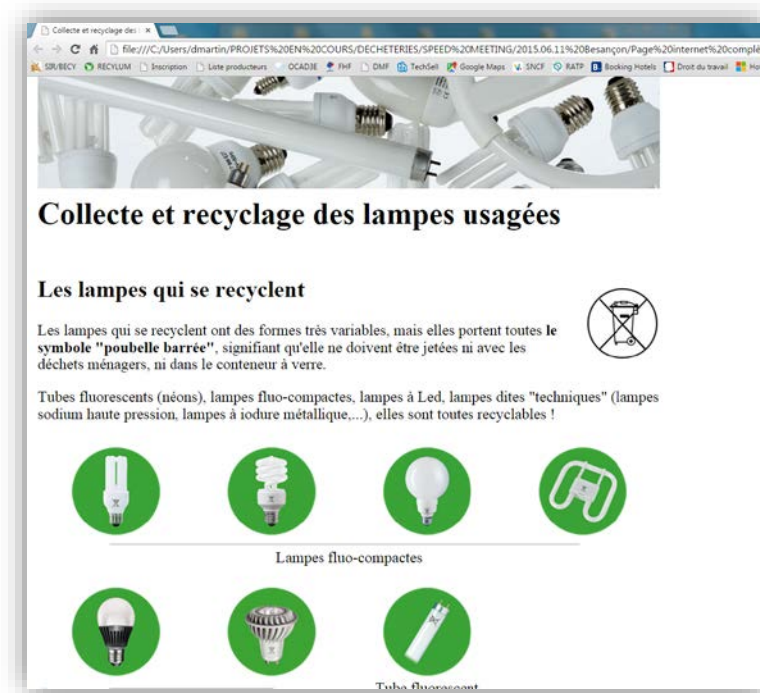
- > Ne pas avoir bénéficié de l'aide à l'investissement
- > Idéalement ouvert au moins 3 jours / semaine
- > En priorité les déchetteries qui n'avaient pas pu mettre en place la collecte

# Communiquer efficacement auprès des citoyens

# Outils de communication

## ► Mise à disposition gratuite d'outils de sensibilisation

> [www.recyclum.fr](http://www.recyclum.fr)



# Outils de communication

## ► Pages d'informations dédiées sur vos sites internet

The screenshot shows a web browser window displaying the website [www.smetomvalleeduloing.fr](http://www.smetomvalleeduloing.fr). The page is titled "Les lampes - Liste des déchets" and features a navigation menu with items like "Où jeter vos déchets?", "Présentation du SMETOM", "Déchèteries", "Collecte de vos déchets", "Que deviennent vos déchets?", "Espace professionnels", and "Espace pédagogique". A main banner shows a cartoon boy holding a bottle and a can, with the text "Trions nos déchets pour aller plus loin...". Below the banner, there is a section titled "Où jeter vos déchets?" with a sub-section "Liste des déchets". An "Accès direct" section lists: "Demande de bac jaune", "Bac à ordures ménagères", "Accès en déchèterie", "Compostage", "Le SMETOM en 3-3 films", and "Marchés publics (2)". A "Carte interactive" section is also visible. The main content area is titled "Les lampes" and includes a "Zoom sur ..." section with the heading "Les lampes qui se recyclent". It features a crossed-out trash bin icon and text explaining that lamps are recyclable and should not be thrown in household waste. It lists types of lamps: "Tubes fluorescents (néons), lampes fluo-compactes, lampes à Led, lampes dites 'techniques' (lampes sodium haute pression, lampes à iodeure métallique...), elles sont toutes recyclables!". Below this, it says "Lampes fluo-compactes" and shows four icons of different lamp types.

The screenshot shows a web browser window displaying the website [www.tri-or.fr/rubrique.php?id=60](http://www.tri-or.fr/rubrique.php?id=60). The page is titled "Qu'est ce que l'éco-contribution?". It explains that the eco-contribution is a fee paid by lamp producers to Recylum for each lamp placed on the French market. It also states that each lamp placed on the market before December 31, 2010, has an eco-contribution of 0.12 € HT, while lamps placed on the market since January 1, 2008, have an eco-contribution of 0.30 € HT. The page includes sections for "Où déposer mes lampes?" and "Vous pouvez déposer vos lampes au niveau des 2 déchèteries TRI OR:" with addresses in Champagne sur Osse and Vaires. It also lists "Horaires des déchèteries" and "Vous pouvez rapporter vos lampes en magasin:". A "Le recyclage des lampes" section features a diagram titled "LES LAMPES SE RECYCLENT À PLUS DE 90% LEUR POIDS" showing the recycling process: "LES COMPOSANTS DÉVULGÉS ET RECYCLÉS" (glass, metal, plastic) and "LES COMPOSANTS RECYCLÉS" (glass, metal, plastic) are used to create "LES COMPOSANTS LUMINEUX ÉNERGÉTIQUEMENT EFFICACES" (energy-efficient light components).

# Outils de communication

## ► Récyllum fournit sur demande d'autres outils

- > Affiches
- > Sacs à lampes
- > Dépliants d'information



- > Demander les par mail à : point de [collecte@recylum.com](mailto:collecte@recylum.com)

# Défi Récylum

Electriciens sans frontières



- ▶ Une opération éco-citoyenne et solidaire !
- ▶ Idéale pour les T.A.P (Temps d'Activités Péri-scolaires)
  - > Récylum fournit tout le matériel pédagogiques
  - > Les enfants relèvent 5 défis de sensibilisation de leur entourage
  - > Récylum transforme les défis relevés en soutien financier par Récylum au profit de l'ONG «Electriciens sans frontières» en vue d'électrifier les écoles de villages isolés au bout du monde !
  - > Pour en savoir plus : [www.defirecylum.org](http://www.defirecylum.org)



# Les Petits Appareils Extincteurs

PAE

# Les Petits Appareils Extincteurs

## ► Sont concernés :

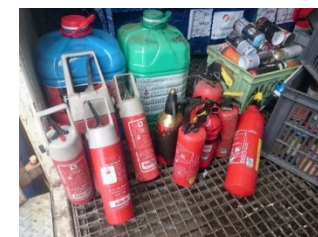
- > Tous les appareils sous pression à fonction extinctrice de charge nominale inférieure ou égale à 2kg / 2 Litres :

Sont des DDS  
hors du  
périmètre visé  
(catégorie 6)

 <p>Appareil poudre 1kg</p>	 <p>Appareil poudre 2kg</p>	 <p>Sphère extinctrice 400g</p>	 <p>Appareil poudre 600g</p>	 <p>Extincteurs &gt; 2 kg</p>	 <p>Extincteurs CO2 et halon</p>	 <p>Aérosol à fonction extinctrice</p>
 <p><b>Dans le périmètre</b> (liste non-exhaustive)</p>				<p><b>Hors périmètre</b> (liste non-exhaustive)</p>		

## ► Seule 10% des déchèteries les collectent, et 50% du flux hors périmètre : un tri est donc nécessaire !

NB : Les extincteurs ne sont pas des déchets dangereux  
(code : 16 05 05)





# Déploiement de la filière

## ► La filière s'appuiera sur le réseau de collecte auprès :

- > Des distributeurs (service apprécié des clients) :
- > Des accessoires automobiles et bateaux
- > Des entreprises de maintenance incendie (service global)



## ► Pour les déchetteries :

- > **Objectif** : limiter les erreurs de tri et la surface de stockage
- > **Solution préconisée** :
  - Prise en charge par Récyclum chez le gestionnaire de déchets
- > Possibilité néanmoins de collecte directement en déchetteries ou centres de regroupements :
  - Palettes de 12 cartons de 9 extincteurs



# Contact



## ► Service communication

- Pierre du Guiny
- 01 86 99 70 90
- [pduguiny@es-r.fr](mailto:pduguiny@es-r.fr)

## ► Service collecte

- Stéphane Aubry
- 06 79 28 69 19
- [saubry@es-r.fr](mailto:saubry@es-r.fr)

## ► Services clients

- [contacteznous@es-r.fr](mailto:contacteznous@es-r.fr)
- Pour les DEEE ménagers

- Pour les Lampes, Petits Extincteurs et DEEE Pro

**0 825 88 68 79** Service 0,15 € / min  
+ prix appel

**0 810 001 777** Service 0,06 € / min  
+ prix appel