

Je ne jette plus mes vêtements, mon linge de maison, ni mes chaussures, même lorsqu'ils sont usés !

**JE LEUR DONNE
UNE SECONDE VIE!**



▶ LIRE LA VIDÉO

Participez à la seconde vie des **TLC
SPEED MEETING**

Juin 2019





LA FILIÈRE DES TEXTILES D'HABILLEMENT, LINGE DE MAISON ET CHAUSSURES



La filière à responsabilité élargie du producteur

ECO TLC
Création en 2008
Ré agrément en 2014

Grands Vêtements



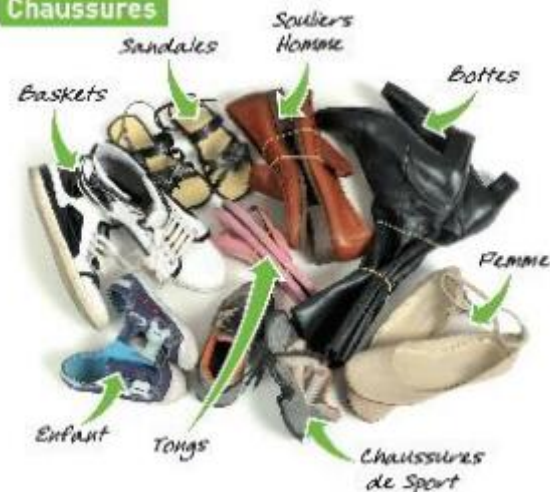
Petits Vêtements



Linge de maison



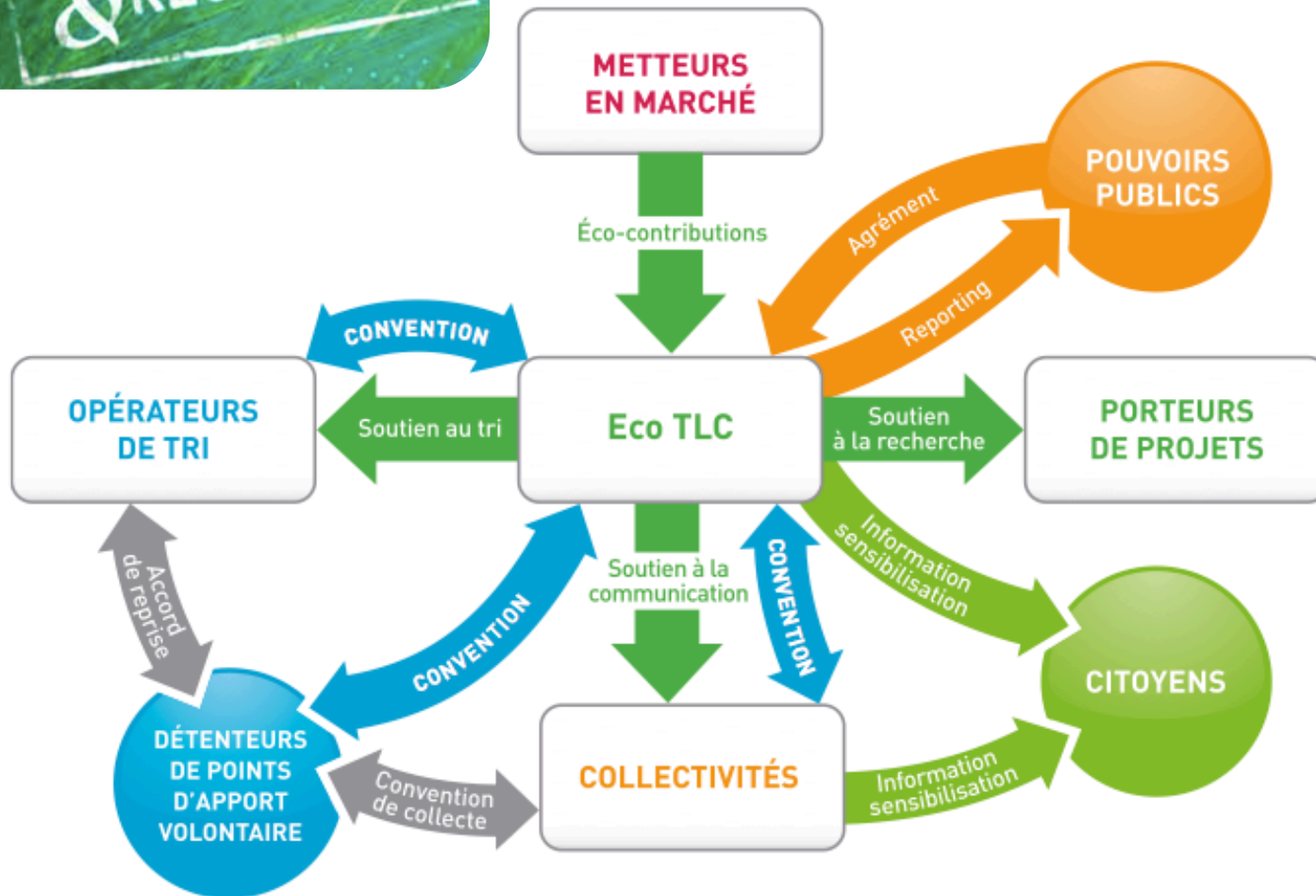
Chaussures



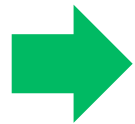
Le projet collectif



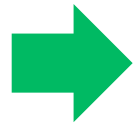
- MESURE ET OBSERVATION
- SENSIBILISATION DES PARTIES PRENANTES
- SOUTIEN ET ACCOMPAGNEMENT



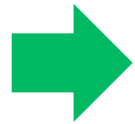
Objectifs collectifs 2014 - 2019



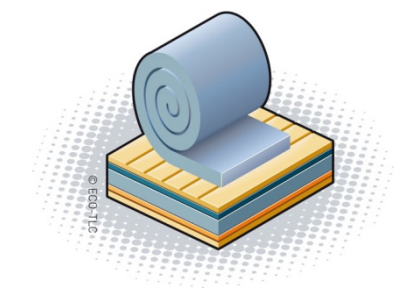
Doubler la collecte de textiles et chaussures usagés
(300 000 tonnes collectées en 2019)



Au moins 95% de valorisation matière



Atteindre un maximum de 2% de déchets éliminés sans valorisation



Chiffres clés de la filière en France

2,6 milliards de
pièces mises en
marché, soit
624 000
tonnes / an

4 237
Adhérents

340
entités
détentrices
de PAV

Représentant
45 618 PAV
soit 1 adresse pour
1 455 habitants

21,8 M€
Éco-
contributions

Représentant
9,5 kg
de TLC par an
et par
personne

3,6 kg
de TLC
collectés par an
et par
personne

68
Centres de tri
conventionnés

187 160
tonnes triées

593
Collectivités
conventionnées

16,1 M€
versés

2,34 M€
versés aux CT sur
les actions de
com 2017

3,5 M€

44
projets de
R&D



Chaque acteur de la filière a un rôle à jouer pour accompagner cette transition

Chercher des process de tri innovants ou de nouveaux débouchés

Porteurs de Projets



Opérateurs de Recyclage

Transformer les TLC trop abîmés en nouvelle matière première



Éliminateurs

Opérateurs de Tri



Trier les TLC pour maximiser leur valorisation

Créateurs
• Ingénieurs
• Designers
• Stylistes



Metteurs en Marché

- Fabricants
- Importateurs
- Grossistes
- Détaillants



Revendeurs
• Associations
• Friperies

Citoyens



Détenteurs de Points d'Apport Volontaire



Collectivités Territoriales



Opérateurs de Collecte



Organiser la récupération des TLC aux PAV pour les transporter jusqu'aux centres de tri

Éco-concevoir des produits :

- intégrer de la matière recyclée
- favoriser leur recyclabilité et la durabilité

- Prolonger la durée de vie de ses produits
- Avoir le réflexe du tri en donnant systématiquement une 2^{ème} vie à ses TLC usagés

- S'assurer de la bonne signalétique sur les PAV
- Contribuer à assurer la traçabilité du dispositif

Sensibiliser les citoyens
Coordonner la collecte sur leur territoire

Objectif clé => Réutilisation ou recyclage de 100% des TLC collectés

Des modes de collecte diversifiés



LES TYPES DE PAV PRÉSENTS SUR LE TERRITOIRE NATIONAL
Répartition par type sur le nombre total de PAV



LES CONTENEURS :

88,6%

74,3% : sur la voie public, sont disponibles 24h/24

25,7% dont 75% en déchèterie : à l'intérieur d'une enceinte privée en accès limité (déchèterie, parking de supermarché ou d'entreprise)

DON AUX ANTENNES D'ASSOCIATIONS :

8,7%

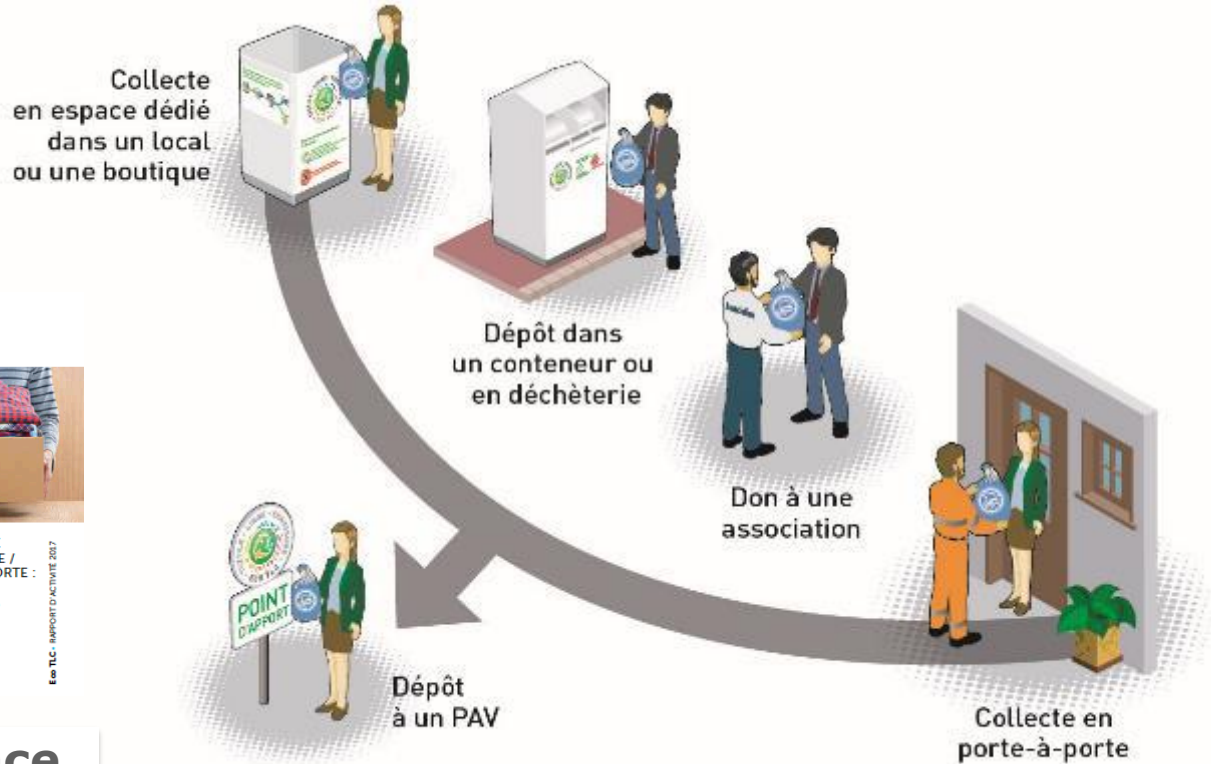
REPRISE EN MAGASIN (PERMANENTE OU PONCTUELLE) :

2,2%

COLLECTE PONCTUELLE / EN PORTE-À-PORTE :

0,5%

Eco TLC - RAPPORT D'ACTIVITE 2017

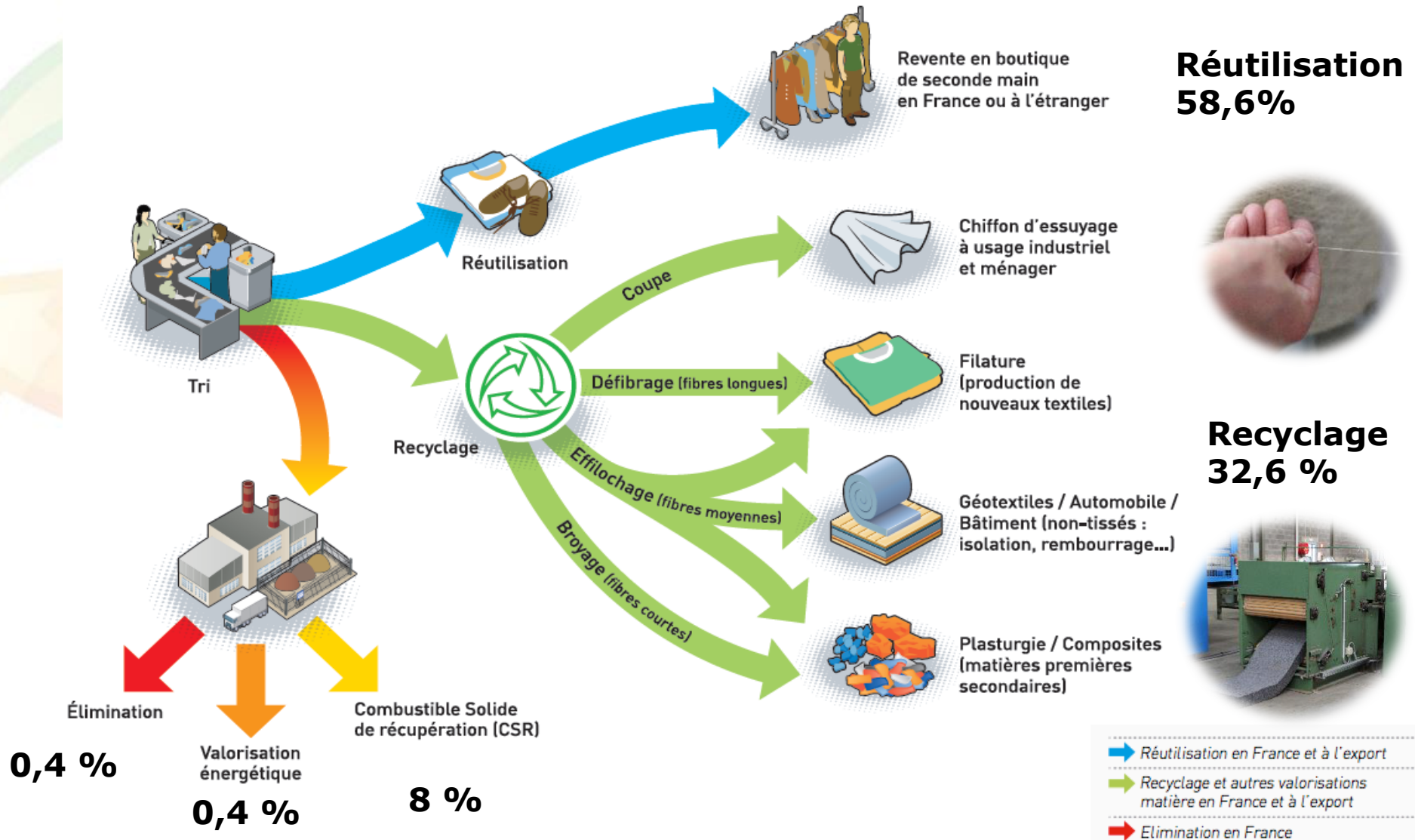


45 618 adresses en France
4 975 en IDF
340 DPAV en France
24 en IDF

- > Un Point d'Apport Volontaire = une adresse
- > Chaque PAV porte le logo « repère » permettant au citoyen d'identifier les PAV de confiance
- > La collecte se fait autant sur l'espace public (71%) que privé (29%)

Le devenir des TLC usagés après tri en 2018

**Les marchés de débouchés : enjeux en volume :
passer de 187 160 T à 300 000 T d'ici 2020**



Les pistes pour demain

1° Maximiser la réutilisation : réparation, upcycling, customization, incitation au changement de consommation...

2° Avoir le réflexe de substituer, chaque fois que c'est possible, de la matière recyclée à de la matière vierge :

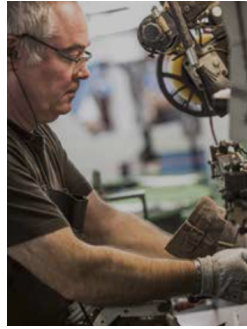
- Connaître l'existence et la performance des matériaux
- Communiquer sur le bénéfice des éco matériaux et éco produits

3° Encourager le marché des produits recyclés

4° Adapter les métiers aux besoins de la filière: tri matière, préparation au recyclage, industrialisation...

Les initiatives et solutions de demain

Eco conception des produits neufs vers plus de durabilité et plus de recyclabilité



ERAM – *Design for repair*
Concevoir des chaussures en facilitant le désassemblage en fin de vie

Technique et outillage de séparation et de préparation des matières



AIR SOEX
Séparer le cuir / caoutchouc des chaussures pour de l'isolant ou réintégration dans les semelles

Démarche en boucle fermée



BONOBO / FILATURES DU PARC – *Collection Rebirth*
Refaire des jeans à partir de fil de jean recyclé

Démarche en boucle ouverte



LE RELAIS - *METISSE*
Faire de l'isolant phonique et thermique à partir de laine et coton recyclés



LA FILIÈRE DES TLC USAGÉS : AGIR



1. La **prévention et la communication** autour du geste de tri des TLC usagés
2. **L'animation et la coordination de la collecte** des TLC usagés avec les acteurs présents et à venir



Je m'engage dans la filière

1. S'INSCRIRE dans la filière : www.territeo.com



2. CONVENTIONNER avec Eco TLC



Eco TLC accompagne les collectivités :

- Des outils stratégiques et opérationnels
- Un soutien financier sous condition à la communication



Le soutien aux collectivités (2014-2019)

EcoTLC apporte un soutien financier aux actions de communication à hauteur de **10ct d'€ /hab** à condition de:

- **conduire des actions de communication** en faveur du geste de tri des TLC auprès des citoyens en respectant les messages clés de la filière
- **atteindre une couverture moyenne de 1 PAV/ 2000 hab** (possibilité d'un soutien partiel) : photographie prise au 15 dec de chaque année
- **déclarer ses actions de communication sur son espace extranet avant le 30 juin de l'année N+1**



Plus que 2 jours pour déclarer vos actions de communication 2018 : dernier délai, 30 juin 2019!!!

Comment j'agis ?

→ J'anime mon projet de territoire

- 1. Je réalise mon état des lieux**
- 2. Je définis ma stratégie d'animation de la collecte**
- 3. Je construis mon programme d'actions et ma stratégie de communication**

Mon état des lieux : méthode et données

Mon Guide Pratique et son carnet de Bord



Des données sur mesure

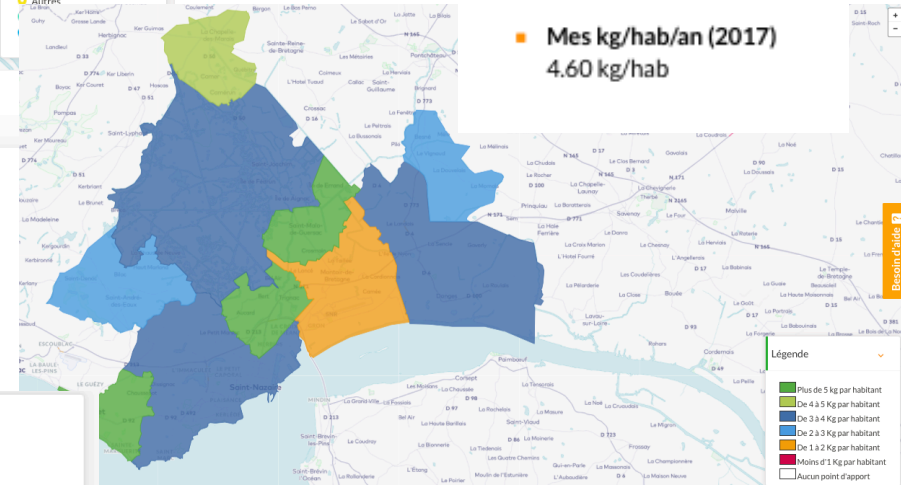
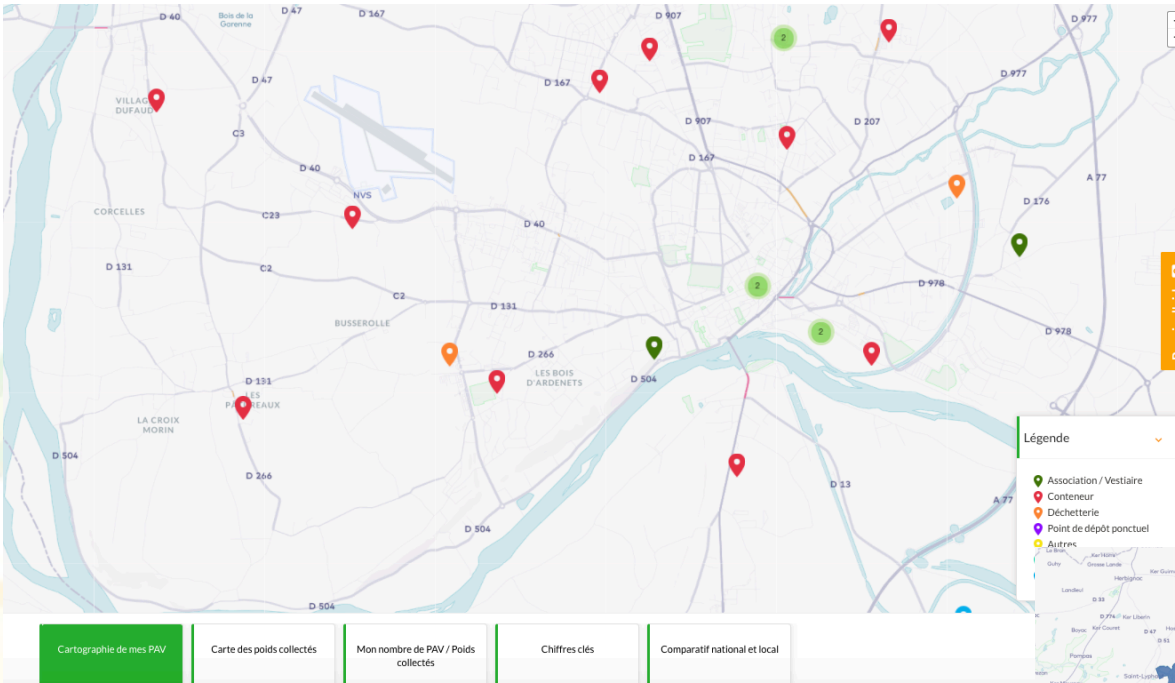
- Les adresses de PAV
- Le ratio de PAV / hab
- La cartographie des PAV
- Le tonnages de TLC collectés et le ratio kg/hab



Etat des lieux du territoire

Chiffres clés

- **Ma liste de PAV**
Voir ma liste de PAV
- **Mon nombre de PAV**
79
- **Mes PAV / hab**
1/1546
- **Mes tonnages (2017)**
561.4 t
- **Mes kg/hab/an (2017)**
4.60 kg/hab



Carte des PAV, carte du maillage, carte de la collecte, chiffres clés, comparaisons ...

Évolution de la collecte en 2016-2017 (en Kg/Hab)

Ma Collectivité

France

Pays-de-la-Loire

re-Atlantique

+5%

+0.06%

-10%

-6%

Je retrouve l'ensemble de ces info sur mon extranet

Je communique

Je diffuse l'intégralité des messages clés de la filière

- Les consignes de tri
- Le logo repère de la filière
- L'indication des adresses où le citoyen peut déposer ses TLC usagés
- Le devenir des TLC usagés.

TOI AUSSI TU TE RECYCLES ?

OFFREZ une 2^{ème} VIE à vos textiles, linges de maison et chaussures MÊME USÉS ou DÉCHIRÉS !

Comment bien trier ?

Tous les vêtements et le linge se déposent **PROPRES** et **SECS**, même s'ils sont usés. Les chaussures s'attachent **PAR PAIRE**. Tout est placé dans un **SAC BIEN FERMÉ**.

Ne pas déposer d'articles HUMIDES,

Où déposer ses TLC ?

Dans un des **Points d'Apport Volontaire** portant ce logo →

Comment trouver le plus proche ? C'est simple, il suffit d'aller sur le site www.lafibredutri.fr

Pourquoi est-ce utile ?

Les TLC collectés créent des bénéfices économiques, sociaux et environnementaux

100% REUTILISATION & RECYCLAGE

CELA PERMET :

- de transformer les TLC usagés en nouvelles matières et produits : chiffons, isolants, fils, revêtements de sol...
- de diminuer la consommation de ressources naturelles
- de créer de nouvelles activités et des emplois

*TLC: Textiles, Linge de maison, Chaussures

REUTILISATION
RECYCLAGE

Dépôt à un PAV Collecte Tri

ECO TLC
L'écologie au service de la fibre de demain

➔ www.lafibredutri.fr



[Accueil](#)

[Actualités](#)

[Je trie](#)

[Je dépose](#)

[Et après ?](#)

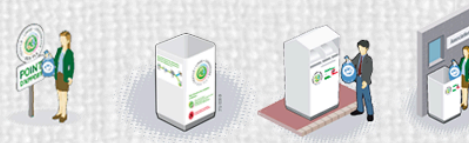
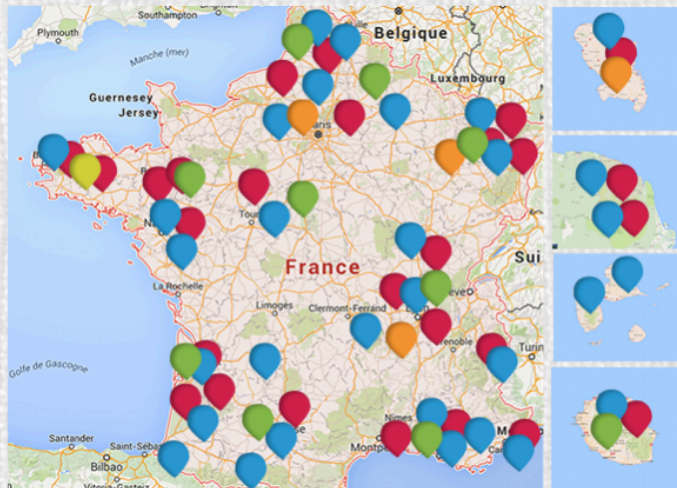
[Qui sommes-nous ?](#)

[Je m'informe
et je forme](#)



Où déposer mes textiles et chaussures ?

QU'EST CE QU'UN POINT D'APPORT VOLONTAIRE ?



Un **Point d'Apport Volontaire (PAV)** est un lieu équipé pour récupérer et stocker vos textiles et chaussures usagés.

Il y a plus de 44 000 points d'apport.
Il y en a forcément un près de chez vous !

EN SAVOIR PLUS

J'ai la fibre
DU TRI

Repères sur la filière et outils pratiques

Les consignes de tri

Indication des adresses où déposer ses TLC usagés



Le logo repère de la filière



Organisez les 3 ateliers de 20 minutes à réaliser en classe ou au cours de l'après-midi pour les classes du CE2 à la 3ème.



POUR ALLER PLUS LOIN
Découvrez l'Espace jeunesse sur le site d'EcoTLC : <http://www.ecotlc.fr/page-3-jeunesse.html>



Zone de personnalisation

Information sur le devenir des TLC usagés



→ Vidéotheque
vidéos pédagogiques
Retrouvez en ligne trois vidéos à insérer sur votre site Internet pour faire découvrir la filière des TLC à tous les publics.

Les outils pour agir

Exemples d'outils de communication mis à disposition des Collectivités par EcoTLC : annonces-presse formats A4 et A5 avec zone de personnalisation

Les repères de la filière



ZOOM SUR LA COMMUNICATION



Les 6 leviers pour changer le comportement du grand public

1 Mettre en place une stratégie de communication cohérente et suivie par tous les acteurs

- 🔄 Programmer ses actions sur plusieurs années.
- 🔄 Créer de la synergie entre tous les acteurs locaux pour des messages délivrés au citoyen identiques quelque soit la source d'information.
- 🔄 Pratiquer l'art de la répétition avec un même slogan et des visuels permanents martelé sur plusieurs années.
- 👉 Suivre et évaluer le plan de communication, l'adapter le cas échéant.

⚠️ *La dispersion des messages et le saupoudrage des actions entraîne une grande perte d'efficacité, confirmée dans l'étude statistique*.*

2 Valoriser la réutilisation et la transformation en produits recyclés

- 🔄 Utiliser des messages positifs : "vous pouvez être acteur du changement, participer à la réduction du gaspillage, réparer – réutiliser – trier vos TLC usagés et leur donner une 2^{ème} vie !"

⚠️ *Des messages trop alarmants ou négatifs risquent de diminuer l'implication et la responsabilisation du grand public.*

- 🔄 Montrer des textiles d'habillement, linge de maison et chaussures qui donnent envie, c'est-à-dire qui sont attractifs ou au minimum neutres (comme les pictos de TLC fournis par Eco TLC). Les TLC ne sont pas des déchets pour les citoyens. Ils ont une valeur affective pour leur propriétaire.

⚠️ *Les visuels de tas de vêtements, de linge et de chaussures sont à bannir, ils ont un effet répulsif et ils tuent le message de communication, l'audience non avertie ne les voit pas : "c'est moche, ce n'est pas pour moi". Éviter les photos de borne/benne répulsif dans les visuels : utiliser les pictos de conteneurs Eco TLC.*

- 🔄 Montrer la transformation des textiles recyclés vers d'autres produits concrets : transformation de TLC en sac, en isolant, en raquettes de ping-pong, en revêtement de sol.

3 Être reconnaissant vis-à-vis du citoyen et de son geste

👉 Dire "MERCI !" : le grand public agit en bonne citoyenneté, il appréciera d'être remercié et que son geste soit mis en valeur dans la communication. Montrer que leur geste compte.

4 Faciliter le geste de tri par la proximité et de l'engagement

👉 Favoriser la mise en place d'atelier jeunesse de sensibilisation : **pour les Collectivités de plus de 30 000 hab, ils augmentent de 10% la collecte.***

👉 Mettre en place et partager un guide d'animation pédagogique sur la deuxième vie des produits.

👉 Distribuer des objets en lien avec la collecte (réglette de tri, calendrier, sacs de collecte, goodies...) et communiquer dans les publications locales : **ils impactent de 10% la croissance de la collecte.***

👉 Multiplier les solutions de collecte valorisantes avec les DPAV du territoire et impliquer tous les acteurs de la collecte : collecte exceptionnelle, manifestation locale, stand d'information, concours, collecte en fin de brocante...

👉 Former ses élus et son personnel notamment en contact avec le public (élus, ambassadeurs du tri, agents de déchèterie) : c'est sensibiliser autant de foyers de son territoire. **La formation est particulièrement utile pour les Collectivités de moins de 30 000 habitants.***

5 Utiliser un style de communication homogène

👉 Définir des slogans et des visuels (logo, pictos, couleurs) et utiliser le même style sur tous les messages, idéalement, pour tous les acteurs y compris les magasins ou utiliser les visuels d'Eco TLC.

⚠️ *Les changements de visuels et de couleurs sur chaque support ou chaque année perturbent le message et diminuent la réceptivité par le citoyen.*

6 Être transparent vis-à-vis du citoyen et afficher des cautions

👉 S'assurer de la présence du logo repère de la filière et le compléter par une caution claire, le logo de la Collectivité.

⚠️ *Les consommateurs sont méfiants suite aux différents reportages TV négatifs sur la filière de recyclage des TLC.*

Les actions non éligibles

ACTIONS NON SOUTENUES AU TITRE DE LA SENSIBILISATION DU CITOYEN :

- Article paru dans la presse locale pour décrire un évènement ou une action liée aux TLC, menée sur le territoire
- Rapport d'activités ou rapport annuel
- Document Word décrivant un bilan des actions menées sur l'année, fourni seul sans justificatif
- Le seul renvoi vers les sites www.lafibredutri.fr ou www.ecotlc.fr
- « Liker » ou diriger les citoyens vers la page Facebook J'ai la fibre du tri
- Un post unique sur les réseaux sociaux

Les points de vigilance



Informez sur toutes les adresses de PAV de votre territoire, pas seulement celles de votre partenaire



Les outils clés en main : facile et efficace



ASTUCE

► Pour trouver le point d'apport volontaire le plus proche, il suffit d'aller sur le site www.lafibredutri.fr

ET LES AUTRES DÉCHETS ?

Tous les textiles, linges de maison, et chaussures (TLC), même usés et déchirés, se recyclent et ont de l'avenir. Il suffit de les déposer dans l'un des points d'apport volontaires destinés à les réceptionner.

Comment bien trier ?

Les vêtements et le linge se déposent propres et secs, même s'ils sont usés. Les chaussures s'attachent par paire.

Tout est placé dans un sac bien fermé, de 30l maximum.

Ne pas déposer d'articles humides.

Où déposer ses TLC ?

Dans un des Points d'Apport Volontaire portant ce logo :

Pourquoi est-ce utile ?

Les TLC collectés sont transformés en nouvelles matières et produits : chiffons, isolants, fils, revêtements de sol...



Ensemble.

Exemple



**Jouer sur le
quotidien des
habitants**

**C'est le printemps ! un bon moment pour faire un
peu de nettoyage dans nos armoires !**



Vous avez dans vos placards des vêtements que vous ne portez plus ?

**Si vous cherchez une solution pratique et utile pour vous en séparer, déposez-les en déchèterie
ou dans les colonnes de tri présentées sur chacune de nos communes adhérentes.**

Le SMIEEOM Val de Cher collecte tous vos textiles (vêtements, chaussures et linge de maison).

**Il suffit de les déposer en petits sacs dans le conteneur de notre partenaire de collecte !
Trouvez le point d'apport volontaire le plus proche de chez vous sur www.lafibredutri.fr**

Triez vos textiles pour leur donner une seconde vie !

Exemple

Agglo Orléans



Mobiliser les entreprises et salariés de mon territoire pour un défi textile

Participez au
DÉFITEXTILE
14 ENTREPRISES DE L'AGGLO S'AFFRONTENT !

AVANT LE 8 JUIN

APPORTEZ
LE MAXIMUM DE TEXTILE
À RECYCLER
DANS VOTRE ENTREPRISE
ET REMPORTEZ LE DÉFI !

1 tonne collectée
= 100 €
pour l'association soutenue
par votre entreprise

  www.agglo-orleans.fr  **Agglo**
Orléans Val de Loire

Boigny-sur-Bionne - Bou - Chantreau - La Chapelle-Saint-Mesmin - Chécy - Combleux - Fleury-les-Aubrais - Ingré - Mardié
Marigny-les-Usages - Olivet - Orléans - Ormes - Saint-Cyr-en-Val - Saint-Denis-en-Val - Saint-Hilaire-Saint-Mesmin
Saint-Jean-de-Braye - Saint-Jean-de-la-Ruelle - Saint-Jean-le-Blanc - Saint-Pryvé-Saint-Mesmin - Saran - Semy

 **TLC**
du textile - du linge - de la chaussure

Exemple



Le camion sandwich !



Exemple



Lubéron Monts du Vaucluse

Campagne sur 365 gestes dont les TLC Une approche originale



Grand Avignon

LES TEXTILES

La Communauté d'Agglomération a signé une convention avec **Montagne Habits**, organisme de collecte pour la valorisation des textiles, la mise en place et le suivi de colonnes textiles sur la dracénoise. D'autres associations comme la Communauté Environnementale Var et le Croix Rouge collectent également les textiles.



> Objectifs :

- > diminuer les quantités d'ordures ménagères résiduelles
- > favoriser le recyclage
- > favoriser le nettoyage
- > participer à l'économie solidaire

> Que peut-on déposer dans ces conteneurs ?

- > Les vêtements propres, secs et en bon état
- > Les vêtements neufs ou usagés
- > Le linge de maison et textile
- > Les chaussures attachées par paires
- > La maroquinerie

CA Dracenoise

Les consignes à suivre :



Vous pouvez déposer :

Vos vêtements et votre linge de maison propres et secs en sac fermé et vos chaussures liées par paire. Même usés, ils seront valorisés.



Ne déposez pas d'articles humides.

> Les articles récoltés sont destinés :

- > au recyclage (frèrie)
- > au triage (fabrication de chiffons pour l'industrie)
- > à la fabrication de textile

Que deviennent les vêtements, linge de maison et chaussures que vous déposez ici ?



Actuellement 20 communes de la Dracénoise disposent de colonnes à textile. Trouvez le point d'apport pour vos textiles le plus proche en cliquant sur le lien suivant : <https://www.lafraternite.fr/le-depote> (Cartographie).

Exemple



**Le mémo tri :
concis et efficace**



TEXTILES
CHAUSSURES

MÉMO-TRI LES BONS RÉFLEXES CHEZ VOUS



LES TEXTILES

Vêtements, linge de maison, maroquinerie,
chaussures (liées par paire).

**Dans un sac fermé / Propres et secs
Même usés ou déchirés**

Exemple

Formation et sensibilisation : ateliers textiles du réemploi, du recyclage, et de customisation



SYDOM JURA

le tri
LE JURA

VOS TEXTILES

OÙ LES DÉPOSER ?

1 POINT D'APPORT VOLONTAIRE

2 COLLECTE EN ASSOCIATION

COMMENT BIEN TRIER ?

Tous les vêtements et la lingerie se déposent PROPRES et SECS, même s'ils sont sales.
Les chaussures s'attachent PAR PAIRES.
Tout est placé dans un SAC BIEN FERMÉ.
NE PAS DÉPOSER D'ARTICLES HUMIDES.

QUE DEVIENNENT - ILS ?

100% REUTILISABLE & RECYCLABLE
LA FIBRE BROYÉE DES TEXTILES SE TRANSFORME EN NOUVELLES MATIÈRES : FILS, ISOLANTS, REVÊTEMENT DE SOL.

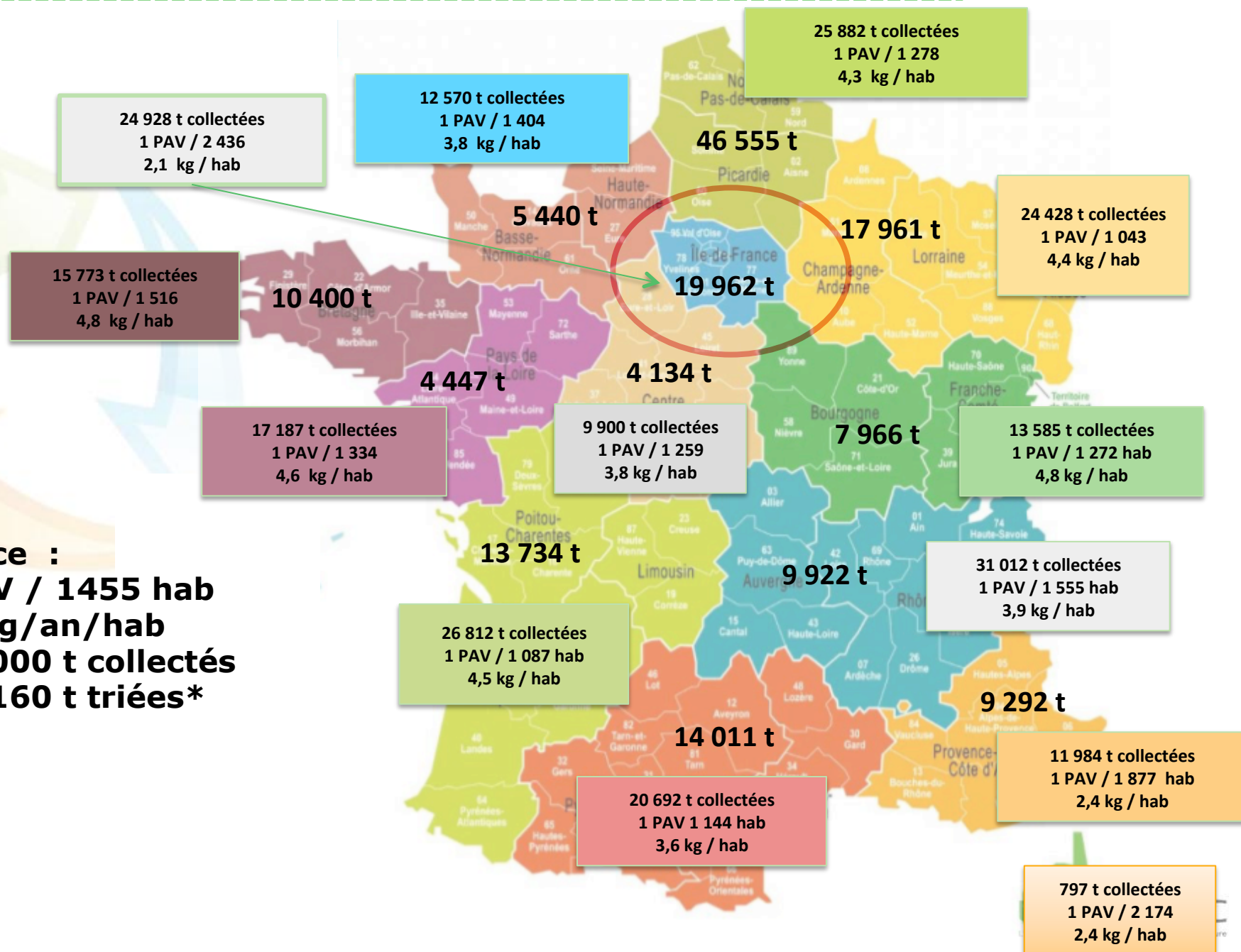
TOUTES LES INFOS : www.lafibredutri.fr/jedepose **ECO TLC**



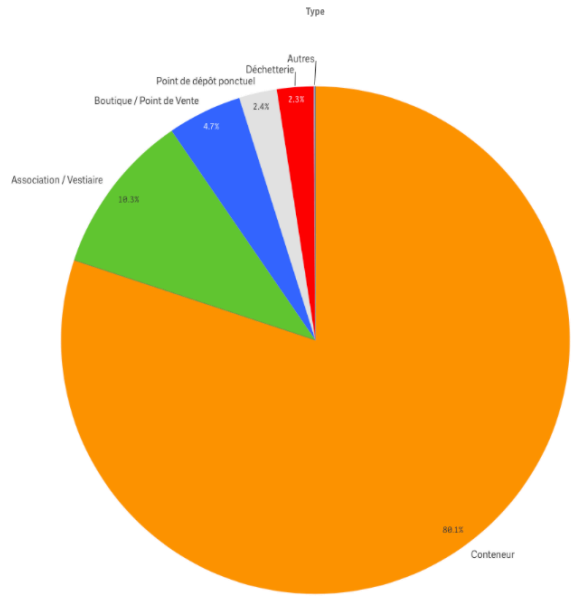
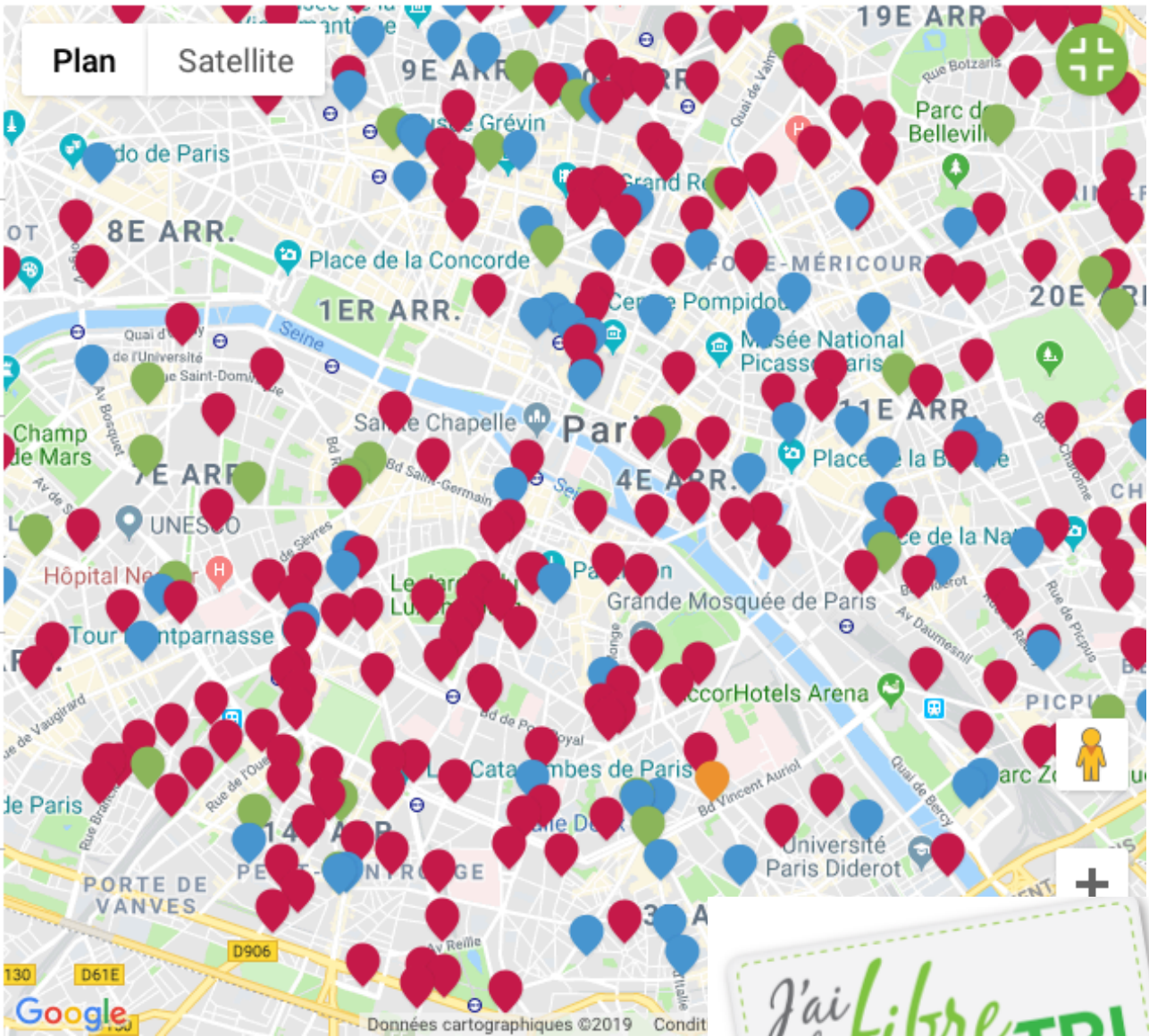
LA FILIÈRE DES TLC USAGÉS EN ILE DE FRANCE



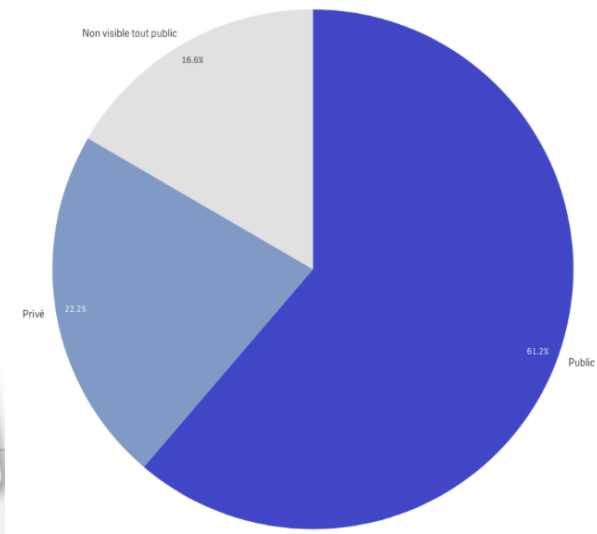
Les indicateurs régionaux de la filière 2018



La cartographie des Points de collecte



1 PAV / 2 436 habitants



- **BOUTIQUES EQUIPÉES**
- **CONTENEURS DANS LA RUE OU SUR UN PARKING**
- **DÉCHÈTERIES ET POINTS DÉCHETS COMMUNAUX**
- **ANTENNES D'ASSOCIATIONS, RESSOURCERIES**

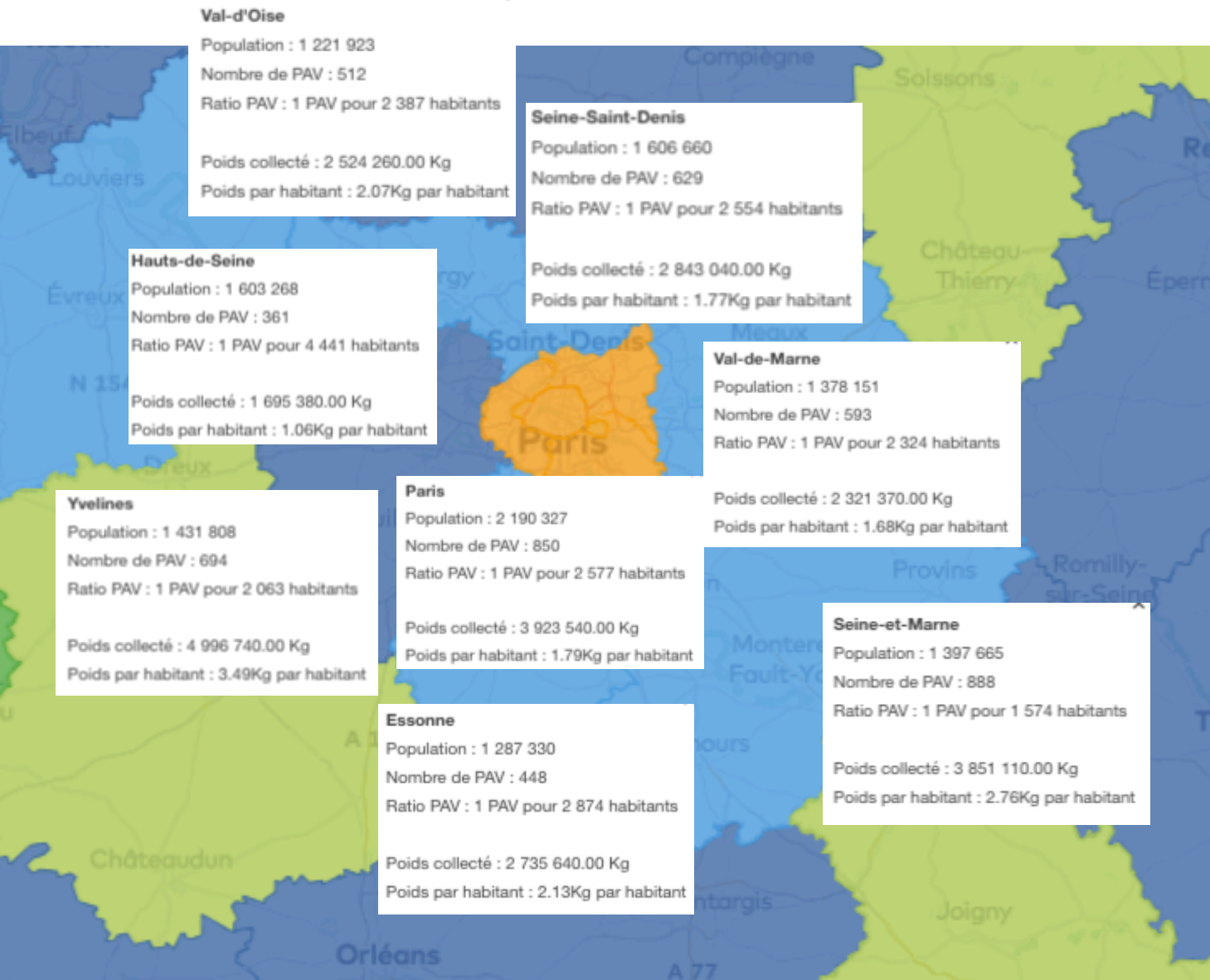
24 acteurs de collecte identifiés en Ile de France



La Gerbe
Association Chrétienne de Solidarité



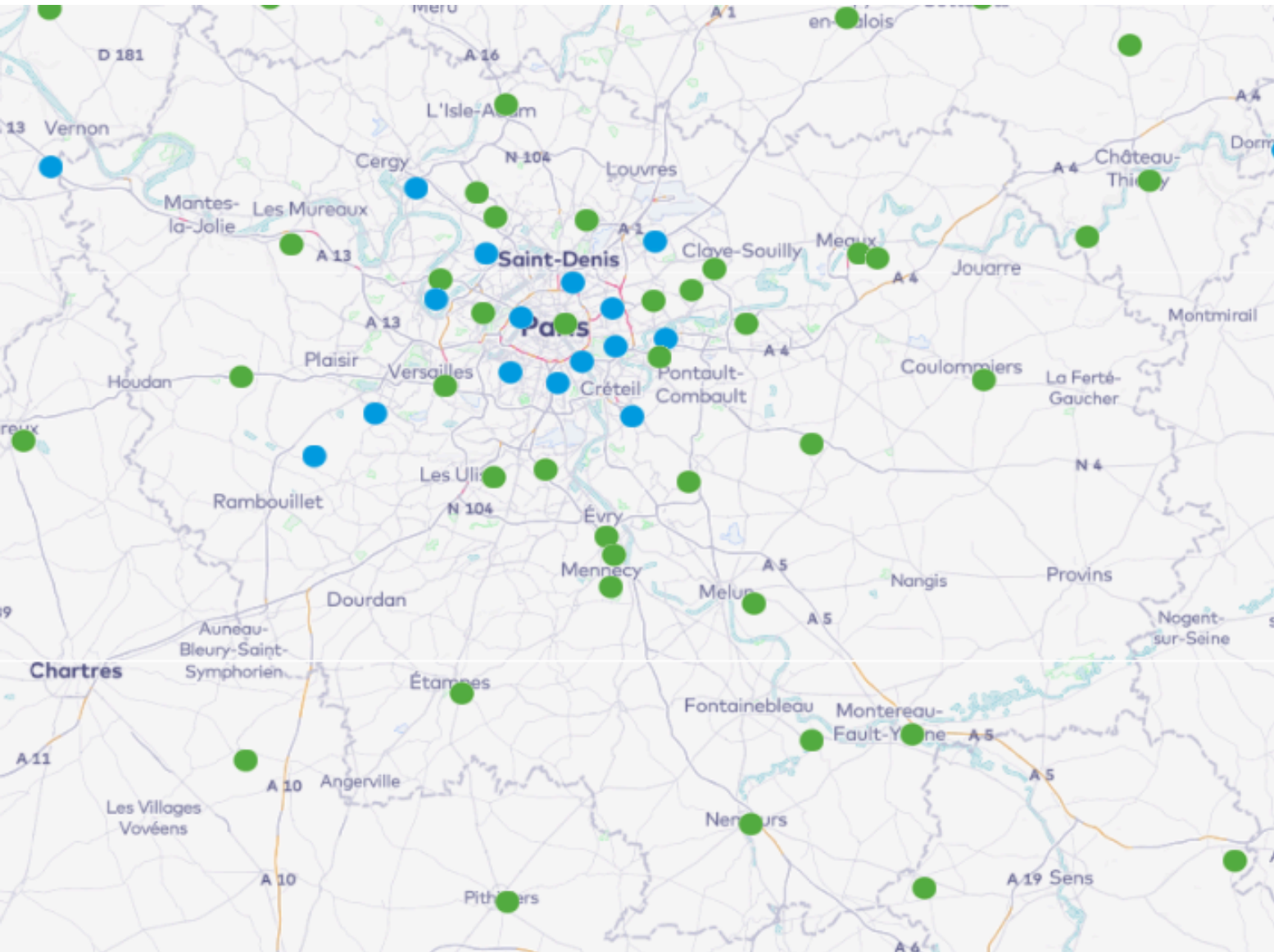
La collecte en Région IDF en 2018



Légende

- Plus de 5 kg par habitant
- De 4 à 5 Kg par habitant
- De 3 à 4 Kg par habitant
- De 2 à 3 Kg par habitant
- De 1 à 2 Kg par habitant
- Moins d'1 Kg par habitant
- Aucun point d'apport

L'engagement des Collectivités dans la filière

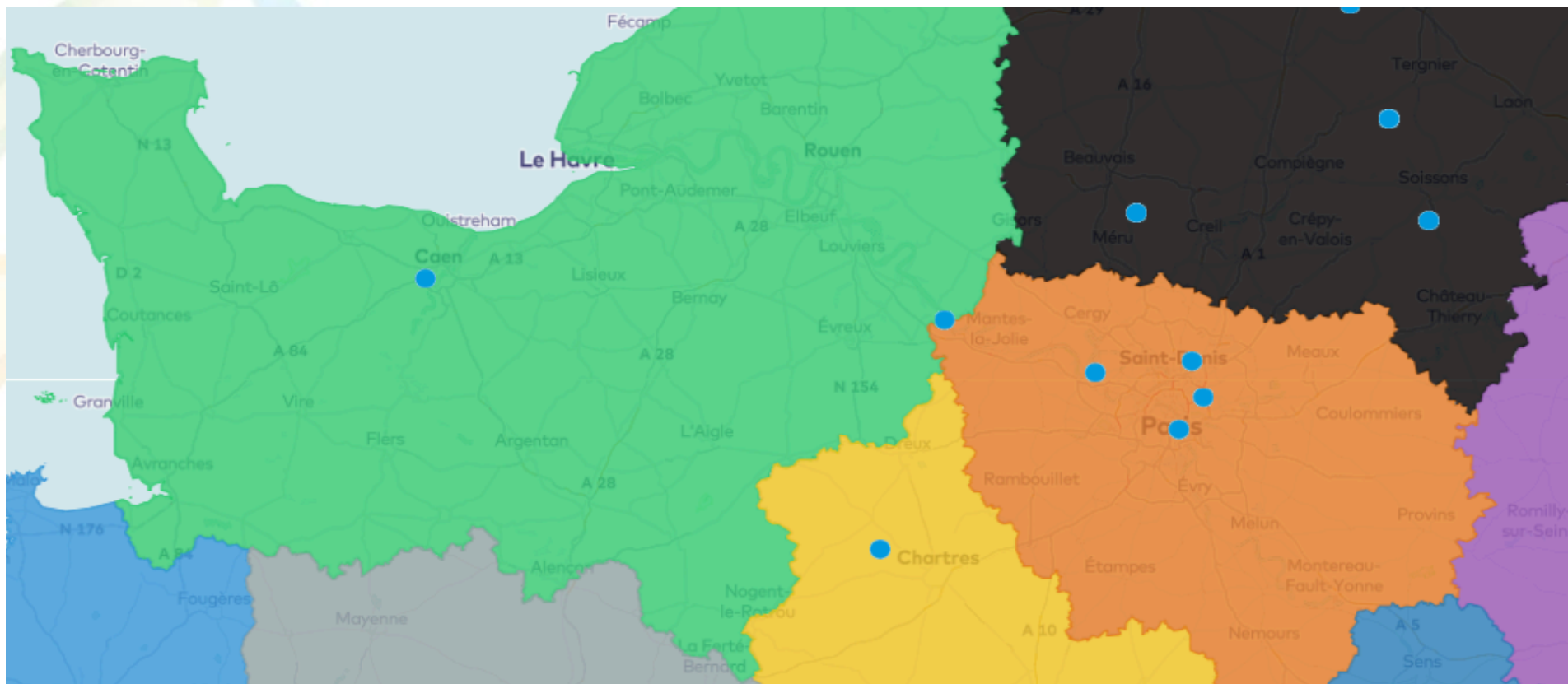


Légende

- Inscrites
- Conventionnées

Les centres de tri en 2018

4 centres de tri en IDF



Contacts

Laurence Ermisse – *Responsable Collecte Collectivités*
l.ermisse@ecotlc.fr

Stéphanie Richard – *Coordinatrice Back et Front Office*
s.richard@ecotlc.fr

Hotline : 09 53 50 54 79

**MERCI DE VOTRE
ATTENTION**

