

*Je ne jette plus mes vêtements, mon linge de maison, ni mes chaussures, même lorsqu'ils sont usés !*

**JE LEUR DONNE  
UNE SECONDE VIE!**



▶ LIRE LA VIDÉO

**Participez à la seconde vie des **TLC**  
SPEED MEETING**

**Ploërmel, 28 Mai 2019**





## LA FILIÈRE DES TEXTILES D'HABILLEMENT, LINGE DE MAISON ET CHAUSSURES



# La filière à responsabilité élargie du producteur

ECO TLC  
Création en 2008  
Agrément 2009  
Ré agrément en 2014

## Grands Vêtements



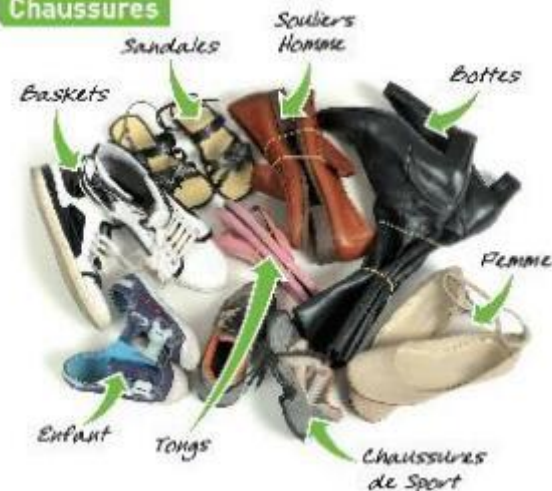
## Petits Vêtements



## Linge de maison



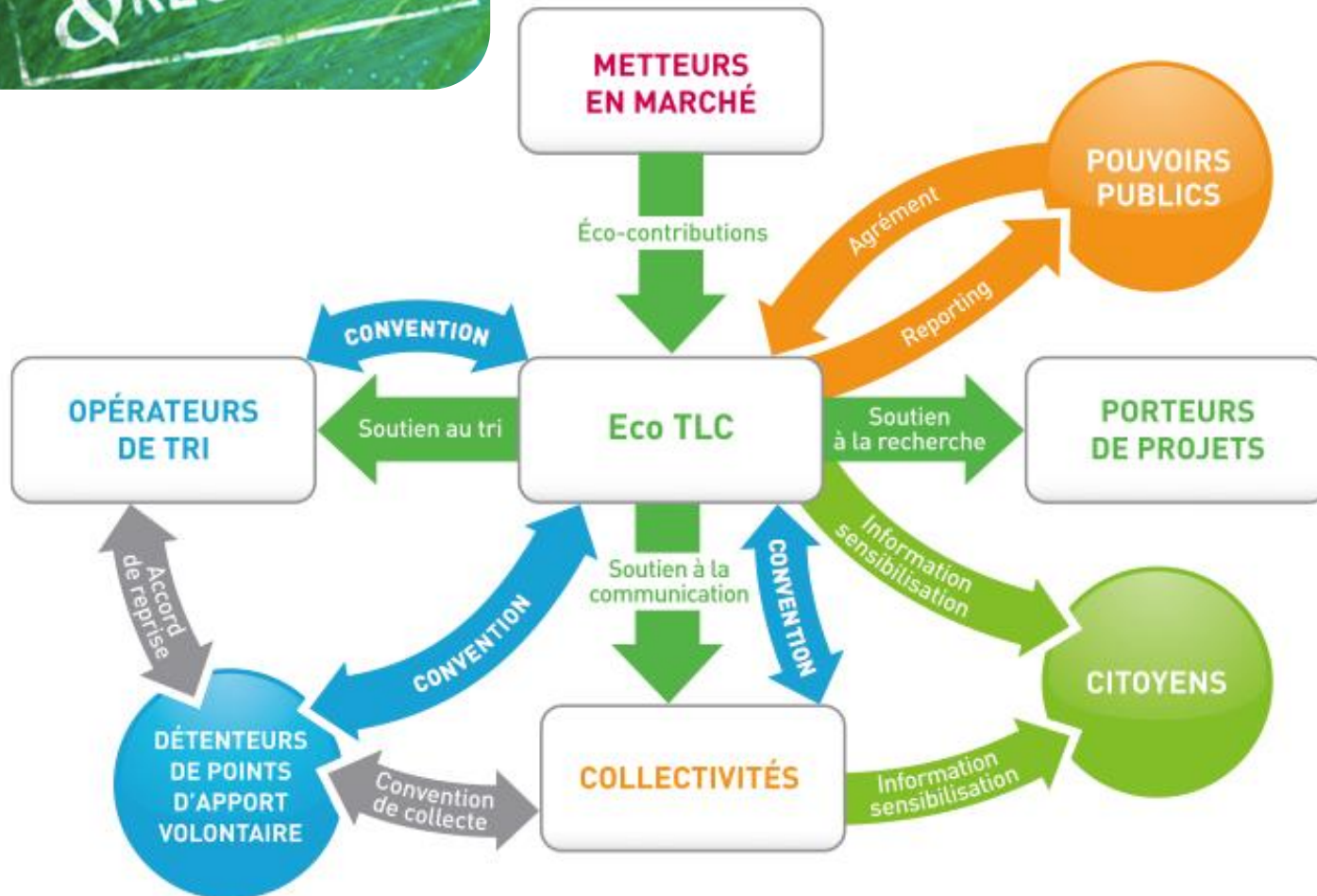
## Chaussures



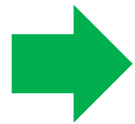
# Le projet collectif



- MESURE ET OBSERVATION
- SENSIBILISATION DES PARTIES PRENANTES
- SOUTIEN ET ACCOMPAGNEMENT



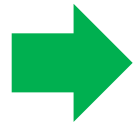
# Objectifs collectifs 2014 - 2019



Doubler la collecte de textiles et chaussures usagés  
(300 000 tonnes collectées en 2019)



Au moins 95% de valorisation matière



Atteindre un maximum de 2% de déchets éliminés sans valorisation



# Chiffres clés de la filière en France

2,6 milliards de  
pièces mises en  
marché, soit  
**624 000**  
tonnes / an

**4 400**  
Adhérents

**349**  
entités  
détentrices  
de PAV

Représentant  
**42 936 PAV**  
soit 1 adresse pour  
1 535 habitants

Représentant  
**9,5 kg**  
de TLC par an  
et par  
personne

**3,4 kg**  
de TLC  
collectés par an  
et par  
personne

**223 000**  
tonnes  
collectés / an

**17,9 M€**  
Éco-  
contributions

**68**  
Centres de tri  
conventionnés

**599**  
Collectivités  
conventionnées

**184 494**  
tonnes triées

**16,3 M€**  
versés

**2,15 M€**  
versés aux CT sur  
les actions de  
com 2016

**36**  
projets de  
R&D

**3,2 M€**



# Chaque acteur de la filière a un rôle à jouer pour accompagner cette transition

**Chercher des process de tri innovants ou de nouveaux débouchés**

PORTEURS DE PROJETS



OPÉRATEURS DE RECYCLAGE



**Transformer les TLC trop abîmés en nouvelle matière première**



ELIMINATEURS

**Trier les TLC pour maximiser leur valorisation**

OPÉRATEURS DE TRI



**Organiser la récupération des TLC aux PAV pour les transporter jusqu'aux centres de tri**

OPÉRATEURS DE COLLECTE



**Éco-concevoir des produits :**

- intégrer de la matière recyclée
- favoriser leur recyclabilité et la durabilité

**Prolonger la durée de vie de ses produits**

- Avoir le réflexe du tri en donnant systématiquement une 2<sup>ème</sup> vie à ses TLC usagés

**S'assurer de la bonne signalétique sur les PAV**

- Contribuer à assurer la traçabilité du dispositif

**Sensibiliser les citoyens**

- Coordonner la collecte sur leur territoire

COLLECTIVITÉS TERRITORIALES

DÉTENTEURS DE POINTS D'APPORT VOLONTAIRE



CITOYENS



REVENDEURS

- Associations
- Friperies

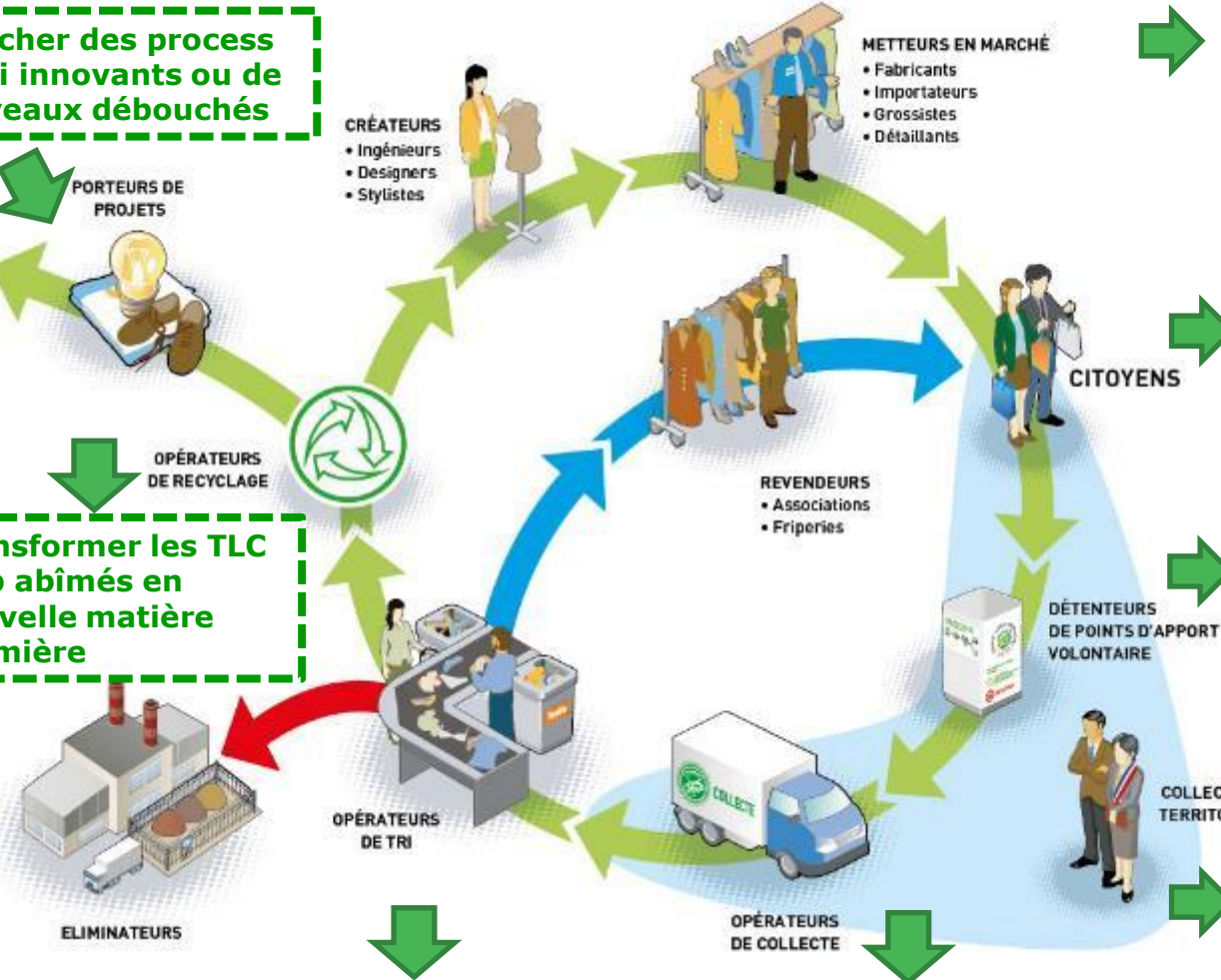


METTEURS EN MARCHÉ

- Fabricants
- Importateurs
- Grossistes
- Détaillants

CRÉATEURS

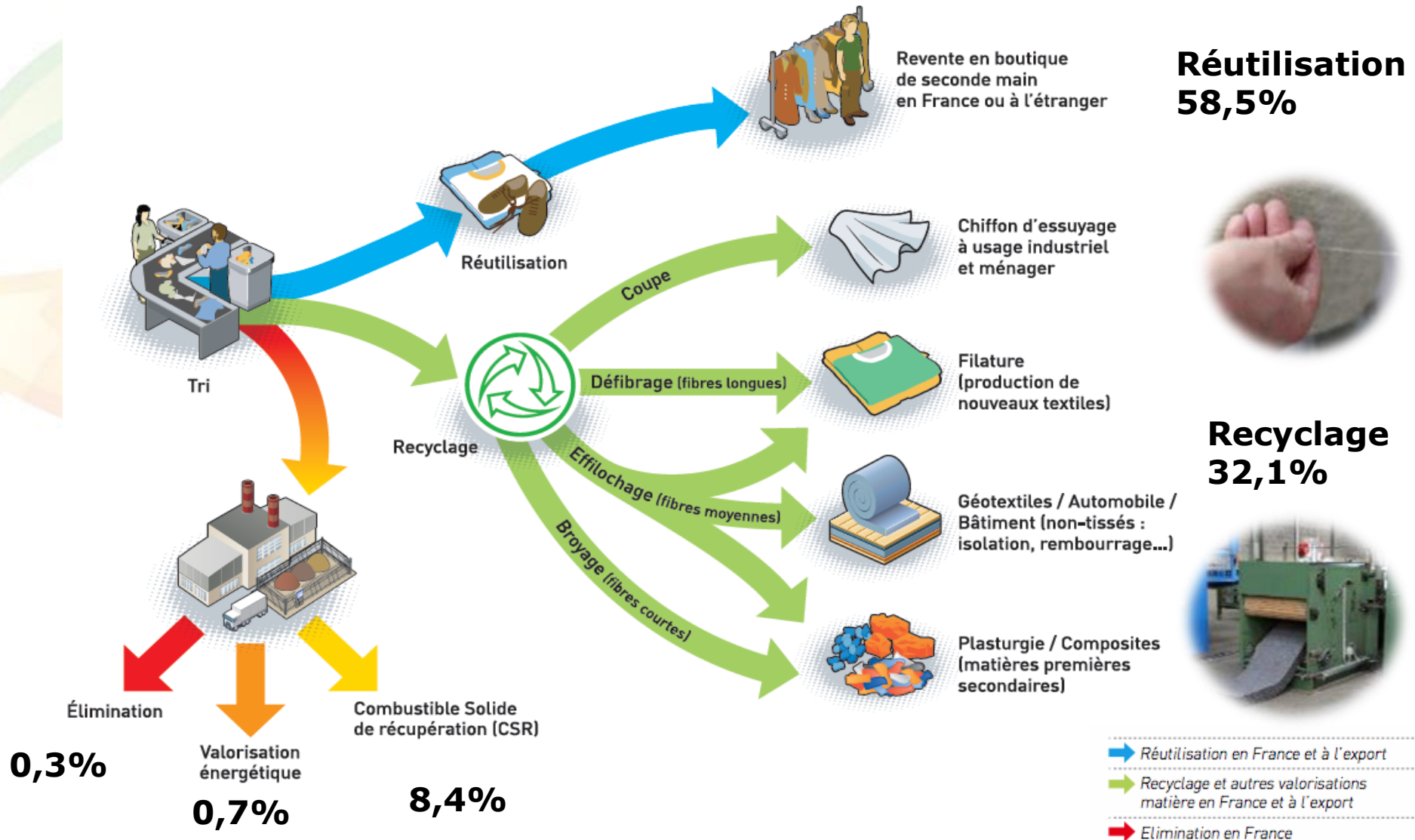
- Ingénieurs
- Designers
- Stylistes



**Objectif clé => Réutilisation ou recyclage de 100% des TLC collectés**

# Le devenir des TLC usagés après tri en 2017

**Les marchés de débouchés : enjeux en tonnage:  
passer de 184 500 T à 300 000 T d'ici 2020**





# Un marché international

*Les TLC triés sur l'ensemble des centres de tri conventionnés avec l'éco-organisme et sur le territoire national seront majoritairement traités au niveau national ou international...*

**5%** sont orientés vers une réutilisation locale :

vente ou don de vêtements de seconde main en local

**95%** sont orientés vers une réutilisation ou un recyclage au niveau national ou internationale

- dont :
- 55% en réutilisation à l'export
  - 5% en chiffons d'essuyage national
  - 5% en chiffons d'essuyage à l'export
  - 5% en matière à effilocheur en national
  - 20% en matière à effilocheur à l'export
  - 5% en CSR et valorisation énergétique nationale

**20% en national**



**80% à l'export**

# Des modes de collecte diversifiés



LES TYPES DE PAV PRÉSENTS SUR LE TERRITOIRE NATIONAL  
Répartition par type sur le nombre total de PAV



LES CONTENEURS :

**88,6%**

74,3% : sur la voie public, sont disponibles 24h/24

25,7% dont 75% en déchèterie : à l'intérieur d'une enceinte privée en accès limité (déchèterie, parking de supermarché ou d'entreprise)

DON AUX ANTENNES D'ASSOCIATIONS :

**8,7%**

REPRISE EN MAGASIN (PERMANENTE OU PONCTUELLE) :

**2,2%**

COLLECTE PONCTUELLE / EN PORTE-À-PORTE :

**0,5%**

Eco TLC - RAPPORT D'ACTIVITE 2007

Collecte en espace dédié dans un local ou une boutique



Dépôt dans un conteneur ou en déchèterie



Don à une association



Collecte en porte-à-porte



Dépôt à un PAV

**45 000** adresses en France  
**2 119** en Bretagne  
**349** DPAV en France  
**39** en Bretagne

> Un Point d'Apport Volontaire = une adresse

> Chaque PAV porte le logo « repère »

permettant au citoyen d'identifier les PAV de confiance

> La collecte se fait autant sur l'espace public (75%) que privé (25%)

# Comment ? Une filière en transformation...

2019

## Objectifs à 2019:

- Collecter 4,6 kg des 9,2 kg mis sur le marché par an et par hab
- Valoriser au moins 95% des TLC et moins de 2% d'élimination

## Enjeu collectif

**PLUS AUCUN TLC USAGE DANS LES OMR**

### 3 Conséquences :

être en capacité de traiter l'augmentation des volumes de collecte

trouver des solutions pour le non réutilisable, notamment en terme de marchés de matières recyclées

accompagner la transition, tant d'un point de vue sociologique que d'un point de vue économique, savoir faire, métiers

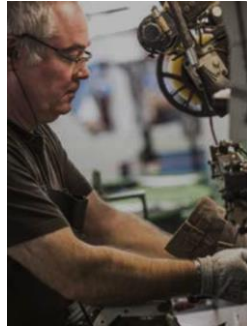


## Les pistes pour demain

- 1° **Maximiser la réutilisation** : réparation, upcycling, customization, incitation au changement de consommation...
- 2° **Avoir le réflexe de substituer, chaque fois que c'est possible, de la matière recyclée à de la matière vierge** :
  - Connaître l'existence et la performance des matériaux
  - Communiquer sur le bénéfice des éco matériaux et éco produits
- 3° **Encourager le marché des produits recyclés**
- 4° **Adapter les métiers aux besoins de la filière**: tri matière, préparation au recyclage, industrialisation...

# Les initiatives et solutions de demain

**Eco conception des produits neufs vers plus de durabilité et plus de recyclabilité**



**ERAM – *Design for repair***  
Concevoir des chaussures en facilitant le désassemblage en fin de vie

**Technique et outillage de séparation et de préparation des matières**



**AIR SOEX**  
Séparer le cuir / caoutchouc des chaussures pour de l'isolant ou réintégration dans les semelles

**Démarche en boucle fermée**



**BONOBO / FILATURES DU PARC–*Collection Rebirth***  
Refaire des jeans à partir de fil de jean recyclé

**Démarche en boucle ouverte**



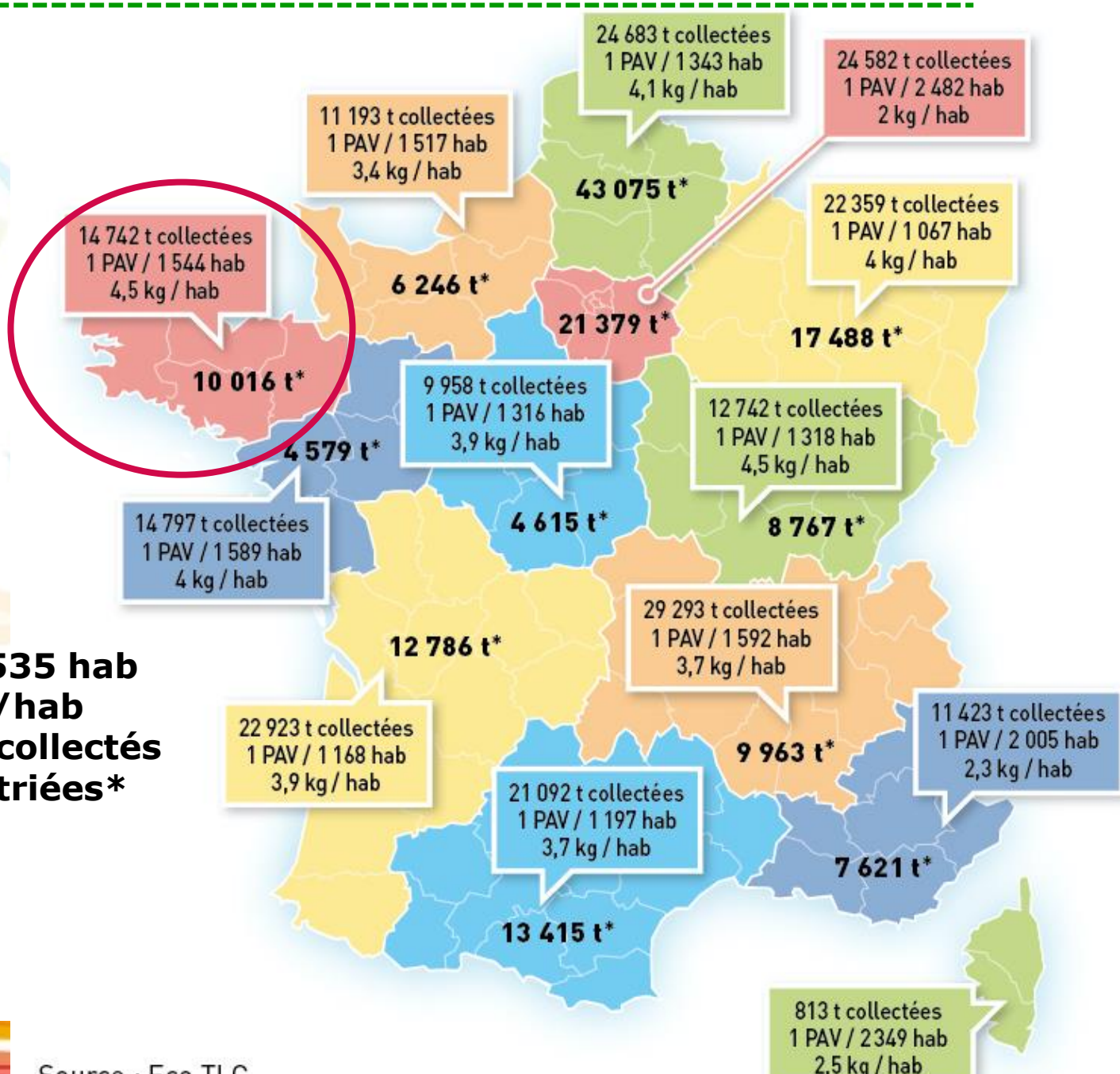
**LE RELAIS - *METISSE***  
Faire de l'isolant phonique et thermique à partir de laine et coton recyclés



## LA FILIÈRE DES TLC USAGÉS EN BRETAGNE



# Les indicateurs régionaux de la filière 2017



**France :**  
**1 PAV / 1535 hab**  
**3,4 kg/an/hab**  
**223 000 t collectés**  
**184 494 t triées\***

Source : Eco TIC



## LA FILIÈRE DES TLC USAGÉS : AGIR





# Mon rôle

1. La **prévention et la communication** autour du geste de tri des TLC usagés
2. **L'animation et la coordination de la collecte** des TLC usagés avec les acteurs présents et à venir



# Je m'engage dans la filière

1. S'INSCRIRE dans la filière : [www.territeo.com](http://www.territeo.com)



2. CONVENTIONNER avec Eco TLC



**Eco TLC accompagne les collectivités :**

- Des outils stratégiques et opérationnels
- Un soutien financier sous condition à la communication



# Le soutien aux collectivités (2014-2019)

EcoTLC apporte un soutien financier aux actions de communication à hauteur de **10ct d'€ /hab** à condition de:

- **conduire des actions de communication** en faveur du geste de tri des TLC auprès des citoyens en respectant les messages clés de la filière
- **atteindre une couverture moyenne de 1 PAV/ 2000 hab** (possibilité d'un soutien partiel) : photographie prise au 15 dec de chaque année
- **déclarer ses actions de communication sur son espace extranet avant le 30 juin de l'année N+1**



**Plus qu'un mois pour déclarer vos actions de communication 2018 : dernier délai, 30 juin 2019!!!**

# Le soutien aux collectivités (2014-2019)

Quelques exemples de **justificatifs** :

Capture d'écran des bannières web pour les campagnes en ligne (de publicité)

**Capture d'écran** de la page d'information sur votre site.

**Guide du tri** contenant les textiles

**Article** sur la collecte des textiles paru dans la **presse institutionnelle**

Attestation de l'organisation de **réunion** d'information /sensibilisation sur la collecte des textiles

Bon à tirer (le PDF) pour les impressions de flyer ou leaflet sur les TLC usagés

Convention avec un partenaire de communication agréé Eco TLC

Les factures ne sont pas des justificatifs recevables



**Plus qu'un mois pour déclarer vos actions de communication 2018 : dernier délai, 30 juin 2019!!!**

# Comment j'agis ?

## → J'anime mon projet de territoire

- 1. Je réalise mon état des lieux**
- 2. Je définis ma stratégie d'animation de la collecte**
- 3. Je construis mon programme d'actions et ma stratégie de communication**

# Mon état des lieux : méthode et données

## Mon Guide Pratique et son carnet de Bord



## Des données sur mesure

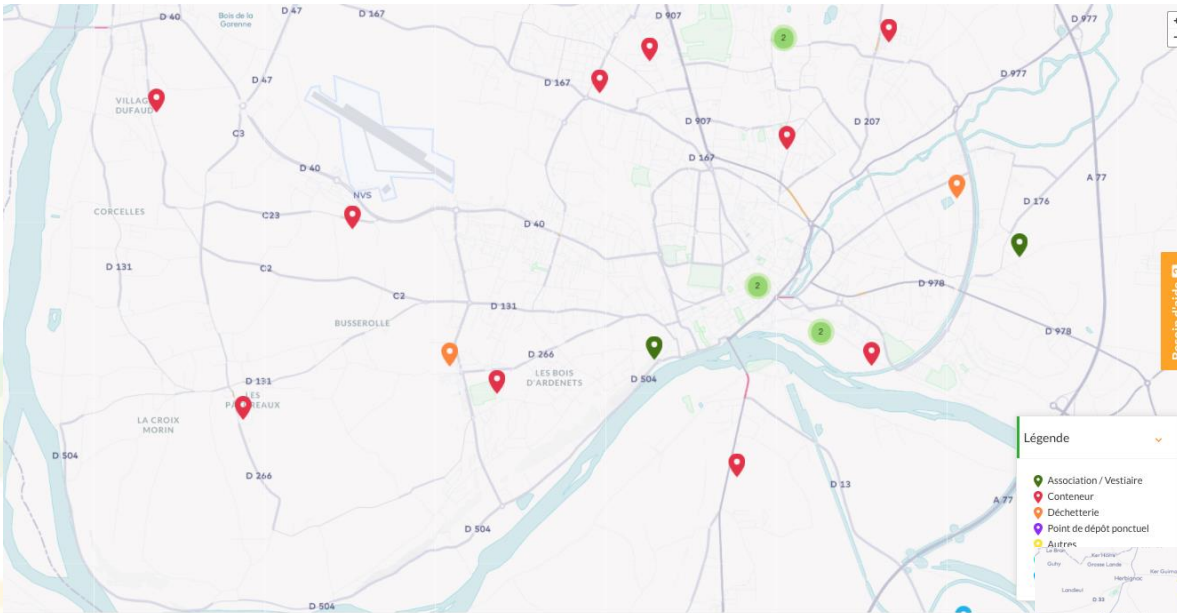
- Les adresses de PAV
- Le ratio de PAV / hab
- La cartographie des PAV
- Le tonnages de TLC collectés et le ratio kg/hab



## Etat des lieux du territoire

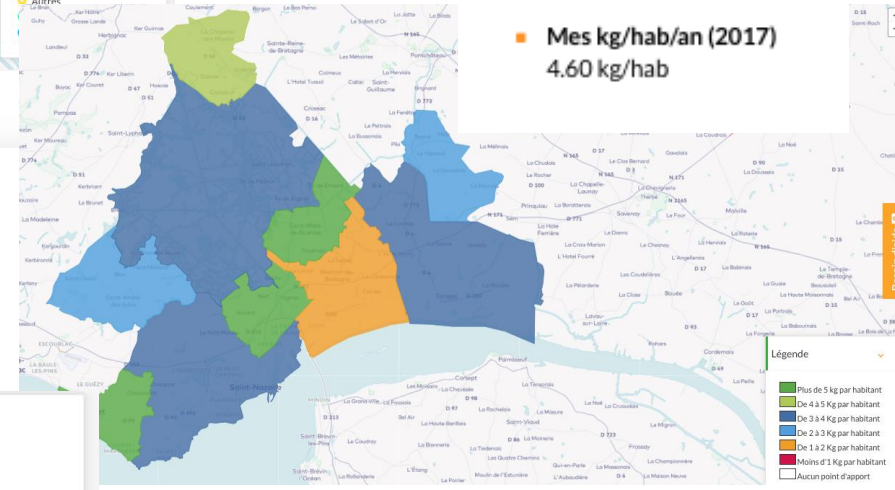
### Chiffres clés

- **Ma liste de PAV**  
Voir ma liste de PAV
- **Mon nombre de PAV**  
79
- **Mes PAV / hab**  
1/1546
- **Mes tonnages (2017)**  
561.4 t
- **Mes kg/hab/an (2017)**  
4.60 kg/hab

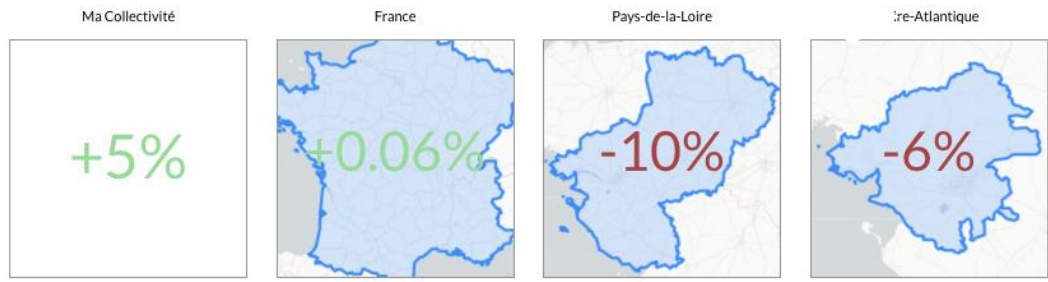


Cartographie de mes PAV | Carte des poids collectés | Mon nombre de PAV / Poids collectés | Chiffres clés | Comparatif national et local

**Carte des PAV, carte du maillage, carte de la collecte, chiffres clés, comparaisons ...**



Évolution de la collecte en 2016-2017 (en Kg/Hab)



**Je retrouve l'ensemble de ces info sur mon extranet**

# Je communique

## Je diffuse l'intégralité des messages clés de la filière

- Les consignes de tri
- Le logo repère de la filière
- L'indication des adresses où le citoyen peut déposer ses TLC usagés
- Le devenir des TLC usagés.

**TOI AUSSI TU TE RECYCLES ?**

**OFFREZ une 2<sup>ème</sup> VIE à vos textiles, linges de maison et chaussures MÊME USÉS ou DÉCHIRÉS !**

**Comment bien trier ?**

Tous les vêtements et le linge se déposent **PROPRES et SECS**, même s'ils sont usés. Les chaussures s'attachent **PAR PAIRE**. Tout est placé dans un **SAC BIEN FERMÉ**.

**Ne pas déposer d'articles HUMIDES,**

**Où déposer ses TLC ?**

Dans un des **Points d'Apport Volontaire** portant ce logo →

Comment trouver le plus proche ? C'est simple, il suffit d'aller sur le site [www.lafibredutri.fr](http://www.lafibredutri.fr)

**Pourquoi est-ce utile ?**

Les TLC collectés créent des bénéfices économiques, sociaux et environnementaux

100% REUTILISATION & RECYCLAGE

CELA PERMET :

- de transformer les TLC usagés en nouvelles matières et produits : chiffons, isolants, fils, revêtements de sol...
- de diminuer la consommation de ressources naturelles
- de créer de nouvelles activités et des emplois

\*TLC : Textiles, Linge de maison, Chaussures

REUTILISATION  
RECYCLAGE

Dépot à un PAV Collecte Tri

ECO TLC



➔ [www.lafibredutri.fr](http://www.lafibredutri.fr)



[Accueil](#)

[Actualités](#)

[Je trie](#)

[Je dépose](#)

[Et après ?](#)

[Qui sommes-nous ?](#)

[Je m'informe  
et je forme](#)



## Où déposer mes textiles et chaussures ?

QU'EST CE QU'UN POINT D'APPORT VOLONTAIRE ?



Un **Point d'Apport Volontaire (PAV)** est un lieu équipé pour récupérer et stocker vos textiles et chaussures usagés.

Il y a plus de 44 000 points d'apport.  
Il y en a forcément un près de chez vous !

EN SAVOIR PLUS

J'ai la fibre  
DU TRI

# Repères sur la filière et outils pratiques

Les consignes de tri  
Indication des adresses où déposer ses TLC usagés



Le logo repère de la filière



Organisez les 3 ateliers de 20 minutes à réaliser en classe ou au cours de l'année pour les classes du CE2 à la 3ème.



POUR ALLER PLUS LOIN  
Découvrez l'Espace jeunesse sur le site d'Eco TLC : <http://www.ecotlc.fr/page-3-jeunesse.html>



Zone de personnalisation

Information sur le devenir des TLC usagés

## Les chemins de l'INNOVATION



LES OUTILS D'ECO TLC  
**ENCOURAGER L'ÉCO-CONCEPTION !**  
MARS 2017

PANORAMA  
**28 PROJETS SOUTENUS PAR ECO TLC**  
MARS 2017

→ Vidéotheque  
Vidéos pédagogiques  
Retrouvez en ligne trois vidéos à insérer sur votre site Internet pour faire découvrir la filière des TLC à tous les publics.



Les outils pour agir

Exemples d'outils de communication mis à disposition des Collectivités par Eco TLC : annonces-presse formats A4 et A5 avec zone de personnalisation

Les repères de la filière



## ZOOM SUR LA COMMUNICATION



# Les 6 leviers pour changer le comportement du grand public

## 1 Mettre en place une stratégie de communication cohérente et suivie par tous les acteurs

- 🔄 Programmer ses actions sur plusieurs années.
- 🔄 Créer de la synergie entre tous les acteurs locaux pour des messages délivrés au citoyen identiques quelque soit la source d'information.
- 🔄 Pratiquer l'art de la répétition avec un même slogan et des visuels permanents martelé sur plusieurs années.
- 👉 Suivre et évaluer le plan de communication, l'adapter le cas échéant.

⚠️ *La dispersion des messages et le saupoudrage des actions entraîne une grande perte d'efficacité, confirmée dans l'étude statistique\*.*

## 2 Valoriser la réutilisation et la transformation en produits recyclés

- 🔄 Utiliser des messages positifs : "vous pouvez être acteur du changement, participer à la réduction du gaspillage, réparer – réutiliser – trier vos TLC usagés et leur donner une 2<sup>ème</sup> vie !"

⚠️ *Des messages trop alarmants ou négatifs risquent de diminuer l'implication et la responsabilisation du grand public.*

- 🔄 Montrer des textiles d'habillement, linge de maison et chaussures qui donnent envie, c'est-à-dire qui sont attractifs ou au minimum neutres (comme les pictos de TLC fournis par Eco TLC). Les TLC ne sont pas des déchets pour les citoyens. Ils ont une valeur affective pour leur propriétaire.

⚠️ *Les visuels de tas de vêtements, de linge et de chaussures sont à bannir, ils ont un effet répulsif et ils tuent le message de communication, l'audience non avertie ne les voit pas : "c'est moche, ce n'est pas pour moi". Éviter les photos de borne/benne répulsif dans les visuels : utiliser les pictos de conteneurs Eco TLC.*

- 🔄 Montrer la transformation des textiles recyclés vers d'autres produits concrets : transformation de TLC en sac, en isolant, en raquettes de ping-pong, en revêtement de sol.

### 3 Être reconnaissant vis-à-vis du citoyen et de son geste

👉 Dire "MERCI !" : le grand public agit en bonne citoyenneté, il appréciera d'être remercié et que son geste soit mis en valeur dans la communication. Montrer que leur geste compte.

### 4 Faciliter le geste de tri par la proximité et de l'engagement

👉 Favoriser la mise en place d'atelier jeunesse de sensibilisation : **pour les Collectivités de plus de 30 000 hab, ils augmentent de 10% la collecte.\***

👉 Mettre en place et partager un guide d'animation pédagogique sur la deuxième vie des produits.

👉 Distribuer des objets en lien avec la collecte (réglette de tri, calendrier, sacs de collecte, goodies...) et communiquer dans les publications locales : **ils impactent de 10% la croissance de la collecte.\***

👉 Multiplier les solutions de collecte valorisantes avec les DPAV du territoire et impliquer tous les acteurs de la collecte : collecte exceptionnelle, manifestation locale, stand d'information, concours, collecte en fin de brocante...

👉 Former ses élus et son personnel notamment en contact avec le public (élus, ambassadeurs du tri, agents de déchèterie) : c'est sensibiliser autant de foyers de son territoire. **La formation est particulièrement utile pour les Collectivités de moins de 30 000 habitants.\***

### 5 Utiliser un style de communication homogène

👉 Définir des slogans et des visuels (logo, pictos, couleurs) et utiliser le même style sur tous les messages, idéalement, pour tous les acteurs y compris les magasins ou utiliser les visuels d'Eco TLC.

⚠️ *Les changements de visuels et de couleurs sur chaque support ou chaque année perturbent le message et diminuent la réceptivité par le citoyen.*

### 6 Être transparent vis-à-vis du citoyen et afficher des cautions

👉 S'assurer de la présence du logo repère de la filière et le compléter par une caution claire, le logo de la Collectivité.

⚠️ *Les consommateurs sont méfiants suite aux différents reportages TV négatifs sur la filière de recyclage des TLC.*

# Les actions non éligibles

## ACTIONS NON SOUTENUES AU TITRE DE LA SENSIBILISATION DU CITOYEN :

- Article paru dans la presse locale pour décrire un évènement ou une action liée aux TLC, menée sur le territoire
- Rapport d'activités ou rapport annuel
- Document Word décrivant un bilan des actions menées sur l'année, fourni seul sans justificatif
- Le seul renvoi vers les sites [www.lafibredutri.fr](http://www.lafibredutri.fr) ou [www.ecotlc.fr](http://www.ecotlc.fr)
- « Liker » ou diriger les citoyens vers la page Facebook J'ai la fibre du tri  
Un post unique sur les réseaux sociaux

# Les points de vigilance



**Informez sur toutes les adresses de PAV de votre territoire, pas seulement celles de votre partenaire**

**Profiter de la signature de la convention pour informer sur les consignes de tri**

**= Site internet**

## Déchets

# Auray Quiberon Terre Atlantique s'engage dans la valorisation des textiles, linge et chaussures usagés en signant une convention avec Eco TLC

23 décembre 2017

Avec la signature de d'une convention avec l'éco-organisme Eco TLC, Auray Quiberon Terre Atlantique s'est engagé à développer la collecte, et donc le recyclage et le réemploi des Textiles, Linge et Chaussures : les TLC.



En facilitant le déploiement de la collecte sélective des TLC, la Communauté de Communes répond avec Eco TLC aux enjeux du Grenelle de l'environnement, visant à prévenir l'augmentation continue des volumes de déchets ménagers, et à préserver les ressources naturelles.

Bientôt sur le territoire, vous verrez apparaître une identification Eco TLC sur les points d'apport disponibles : conteneurs, vestiaires d'association. Ils comporteront des instructions claires sur les meilleures façons de donner ses textiles, linge et chaussures, afin d'optimiser la collecte : tous les vêtements propres et secs, et les chaussures liées par paires. Ainsi, même les textiles trop usés pour être reportés seront recyclés.

Pour trouver le point d'apport volontaire le plus proche de chez vous, une cartographie est à votre disposition sur le site web d'Eco TLC - [www.lafibredutri.fr](http://www.lafibredutri.fr), ou sur le site internet [www.ie-vis-ici.fr](http://www.ie-vis-ici.fr)

## AU CŒUR DE LA DYNAMIQUE DE DÉVELOPPEMENT DURABLE

Le projet proposé par Eco TLC engage la filière textile – du producteur au recycleur en passant par le citoyen – dans une dynamique de progrès. Les actions proposées pour détourner les textiles usagés de la poubelle (sensibilisation au don, soutien à l'innovation, promotion des dispositifs de collecte, etc.) ont des impacts positifs sur le plan environnemental (réduction des déchets), économique (croissance durable pour les activités de récupération et de valorisation) et social (création d'emplois).

## Publier une information dans tous les bulletins d'informations des communes adhérentes

### Bulletin municipal de Merlevenez

## Communiqués Divers

**CCBBO**

En 2017, 30 tonnes de textiles, linges de maison et chaussures ont été collectées sur la commune de Merlevenez.

- 3 points de collecte sont disponibles :
- Route de Port-Louis, devant les ateliers municipaux
- Sur le parking de l'Intermarché
- A la déchèterie

**TOI AUSSI TU TE RECYCLES ?**

**OFFREZ une 2<sup>ème</sup> VIE à vos textiles, linges de maison et chaussures MÊME USÉS ou DÉCHIRÉS !**

**Comment bien trier ?**

Tous les vêtements et le linge se déposent **PROPRES** et **SECS**, même s'ils sont usés. Les chaussures s'apportent **PAR PAIRE**. Tout est placé dans un **SAC BIEN FERMÉ**.

**Ne pas déposer d'articles HUMIDES.**

**Où déposer ses TLC ?**

**Dans un des Points d'Apport Volontaire portant ce logo →**

Comment trouver le plus proche ? C'est simple, il suffit d'aller sur le site [www.lafibredutri.fr](http://www.lafibredutri.fr)

**TEXTE • LINGE • CHAUSURE • ECO TLC**

T.T.C. : Textiles, Linge de maison, Chaussures

**Pourquoi est-ce utile ?**

Les TLC collectés créent des bénéfices économiques, sociaux et environnementaux

Dépôt à un PAV → Collecte → Tri → Réutilisation / Recyclage

**CELA PERMET :**

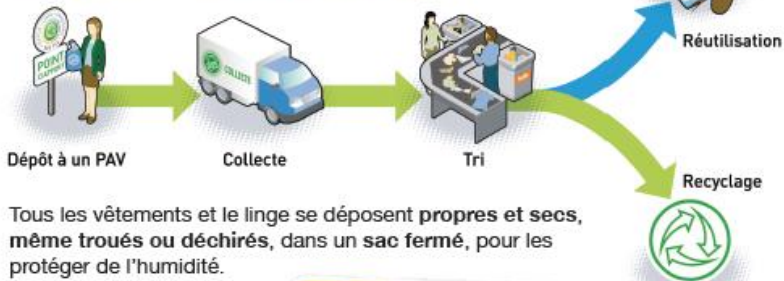
- de transformer les TLC usagés en nouvelles matières et produits : chiffons, isolants, fils, revêtements de sol...
- de diminuer la consommation de ressources naturelles
- de créer de nouvelles activités et des emplois



# Exemple

Communiquer sur ce que ça devient pour comprendre l'utilité du geste de tri!

Vos textiles sont **recyclés** ou **réutilisés**



Tous les vêtements et le linge se déposent **propres et secs, même troués ou déchirés**, dans un sac fermé, pour les protéger de l'humidité.

Les textiles troués ou déchirés sont recyclés, en particulier pour la fabrication d'un isolant appelé "Métisse".



Trouvez les points d'apport où déposer vos textiles, linge et chaussures sur [www.lafibredutri.fr](http://www.lafibredutri.fr) [www.kreiz-breizh.fr](http://www.kreiz-breizh.fr)



Ce repère est présent sur tous les points d'apport participants

## Donnez utile Recyclez votre textile

Même usés ou déchirés nous pouvons encore servir !

Merci !



02 96 29 18 18  
Cité Administrative  
6, rue Joseph Pennec 22110 Rostrenen



# Donnons une 2<sup>ème</sup> vie à nos textiles d'habillement, linge de maison et chaussures

✓  
QU'ILS SOIENT  
EN BON ÉTAT, USÉS  
OU DÉCHIRÉS

✗  
PAS D'ARTICLE  
HUMIDE

✓  
LES CHAUSSURES  
LIÉES PAR PAIRE

✓  
DANS UN SAC  
BIEN FERMÉ



Pour les déposer rendez-vous sur :

[www.lafibredutri.fr](http://www.lafibredutri.fr)

Dans un Point d'Apport  
Volontaire portant ce logo :



ILS SERONT RÉUTILISÉS  
OU RECYCLÉS !

**REDON**  
Agglomération  
Bretagne Sud

# Exemple



Le camion sandwich !



# Exemple

**Formation et sensibilisation : ateliers textiles du réemploi, du recyclage, et de customisation**



rien ne sert de  
**JETER**  
quand on peut  
**DONNER**

## **BIEN TRIÉS, LES TEXTILES ONT ENCORE DE BELLES ANNÉES**

Braderies, vide-greniers... il vous reste des invendus ? Déposez vêtements, sacs ou chaussures aux bornes le Relais, ils seront ainsi recyclés !



RENNES

# Exemple

## Je mets en place un stand d'information spécifique sur les TLC



Des outils à distribuer



**RÉDUISONS... et trions nos déchets**

**Une seconde vie pour les textiles, linge de maison et chaussures que vous n'utilisez plus**

**Un don utile et profitable**

**Points de dépôt à votre disposition**

**Les Nouvelles**  
 02 96 04 98 03 - www.bretagne21.com  
 21 rue de Beauvoisin parking le long des Puits  
 Le Mans - 72000 Le Mans  
 10 rue de la Chapelle St-Lambert - Epine  
 72000 Le Mans

**Association des Parfais de France**  
 02 96 11 00 70 - ag@associationparfais.com  
 10 rue de la Chapelle St-Lambert - Epine  
 72000 Le Mans

**Secours Populaire Français**  
 02 96 99 77 66 - www.sppf21.org  
 10 rue de la Chapelle St-Lambert - Epine  
 72000 Le Mans

**Emmaüs Cœur d'Armor**  
 02 96 61 55 51 - www.Emmaus21.org  
 10 rue de la Chapelle St-Lambert - Epine  
 72000 Le Mans

**Croix-Rouge Française**  
 02 96 11 17 17 - www.croixrouge.fr  
 10 rue de la Chapelle St-Lambert - Epine  
 72000 Le Mans



Agglomération de Saint Brieuc  
2013



# Exemple

Agglo Orléans



Mobiliser les entreprises et salariés de mon territoire pour un défi textile

*Participez au*  
**DÉFITEXTILE**  
14 ENTREPRISES DE L'AGGLO S'AFFRONTENT !

**AVANT LE 8 JUIN**

APPORTEZ  
LE MAXIMUM DE TEXTILE  
À RECYCLER  
DANS VOTRE ENTREPRISE  
ET REMPORTEZ LE DÉFI !

1 tonne collectée  
**= 100 €**  
pour l'association soutenue  
par votre entreprise

[www.agglo-orleans.fr](http://www.agglo-orleans.fr) Agglo  
Orléans Val de Loire

Boigny-sur-Bionne - Bou - Chanteau - La Chapelle-Saint-Mesmin - Chécy - Combleux - Fleury-les-Aubrais - Ingré - Mardié  
Marigny-les-Usages - Olivet - Orléans - Ormes - Saint-Cyr-en-Val - Saint-Denis-en-Val - Saint-Hilaire-Saint-Mesmin  
Saint-Jean-de-Braye - Saint-Jean-de-la-Ruelle - Saint-Jean-le-Blanc - Saint-Pryvé-Saint-Mesmin - Saran - Semy

**TLC**  
du textile - du linge - de la chaussure

# Contacts

Laurence Ermisse – *Responsable Collecte Collectivités*  
l.ermisse@ecotlc.fr

Stéphanie Richard – *Coordinatrice Back et Front Office*  
s.richard@ecotlc.fr

Hotline : 09 53 50 54 79

**MERCI DE VOTRE  
ATTENTION**

