

Re_fashion

**Speed meeting Région Sud
Textiles – linge - chaussures**

8 dec 2020 - Laurence ERMISSE

Agenda

1. La filière REP
2. La situation en Région Sud
3. L'action sur les territoires



Mieux produire
Mieux consommer
Mieux transformer



Pour une filière
100% circulaire

REFASHION

4,2 M€

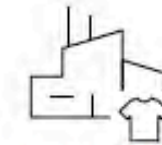
Transforment pour une nouvelle matière fil ou autres projets de recyclage
Perçoivent soutien à R&D

- ✓ Perçoit les éco-contributions
- ✓ Soutient les opérateurs de tri
- ✓ Appuie les Collectivités dans la sensibilisation des itoyens
- ✓ Accompagne le développement de nouveaux débouchés
- ✓ Facilite la mise en relation des acteurs qui participent à la filière des TLC
- ✓ Encourage le développement de produits éco-conçus



16 M€

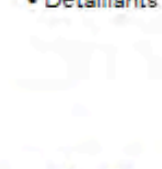
Tri pour la réutilisation & le recyclage
Perçoivent des soutiens financiers au tri à fin de recyclage



Paient des Eco contributions
Eco conçoivent leurs produits



25,5 M€



Collectent et assurent la logistique

Animent le maillage
Communiquent auprès du citoyen sur prévention & geste de tri
Perçoivent des soutiens financiers à la communication

2,5 M€

Collectivités territoriales

Les chiffres clés 2019 de la filière



EN 10 ANS
x 2,5 collecte
x 3 nb de PAV
Des situations
territoriales
disparates



La collecte

248 547

tonnes collectées

648 000

tonnes de mises en marché

38%

de la mise en marché
est collectée

179

conventions

couvrant 340 entités détentrices
de Points d'Apport Volontaire (PAV)

46 066 PAV

soit en moyenne 1 PAV pour
1 440 habitants



Le tri

63 centres

de tri conventionnés

196 054

tonnes triées

16 millions €

de soutiens

57,8%

destinés à la réutilisation

41,7%

destinés au recyclage et à la valorisation
énergétique

Seul 0,5% n'est pas valorisé
(éliminé sans valorisation énergétique)



Les collectivités

679

collectivités inscrites

594

collectivités conventionnées

591

collectivités éligibles au soutien
(530 en soutien total,
61 en soutien partiel)

2 507 514 M€
de soutiens

versés aux collectivités en 2019
au titre des actions de communication
menées en 2018

Les metteurs

en marché

1 519
contrats

d'adhésion

4 019
adhérents

25,5 M€
d'éco-contributions

Recherche & Développement

53 projets

de Recherche & Développement
soutenus par Eco TLC
depuis sa création

4,2 M€

Le montant des soutiens
engagés pour ces projets
depuis sa création



3,7 kg

1 PAV pour 1440 habitants

dépasse l'objectif de couverture fixé (1 pav pour 1500 hab) avec 46 066 PAV

Les éco contributions

EN 10 ANS

21%

c'est l'augmentation du volume
déclaré mis sur le marché
(évolution de 2,3 milliards
à 2,8 milliards de pièces en 10 ans)

Le niveau des éco-contributions
a été multiplié

par 2,3

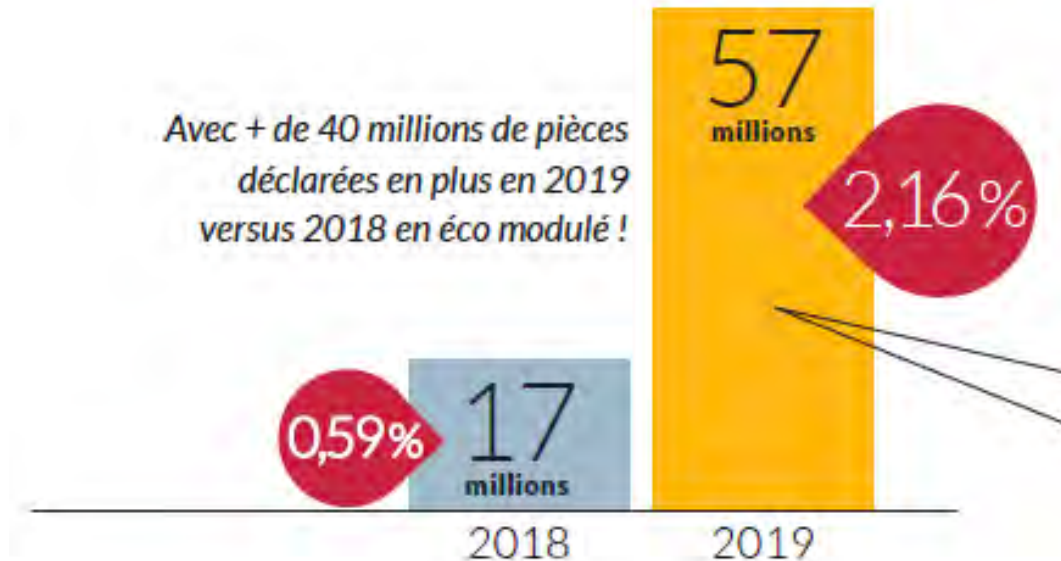
passant de 11M€ à 25,5M€
en 2019 (sur 10 ans)

<https://refashion.fr/pro/fr/calcul-de-la-contribution>

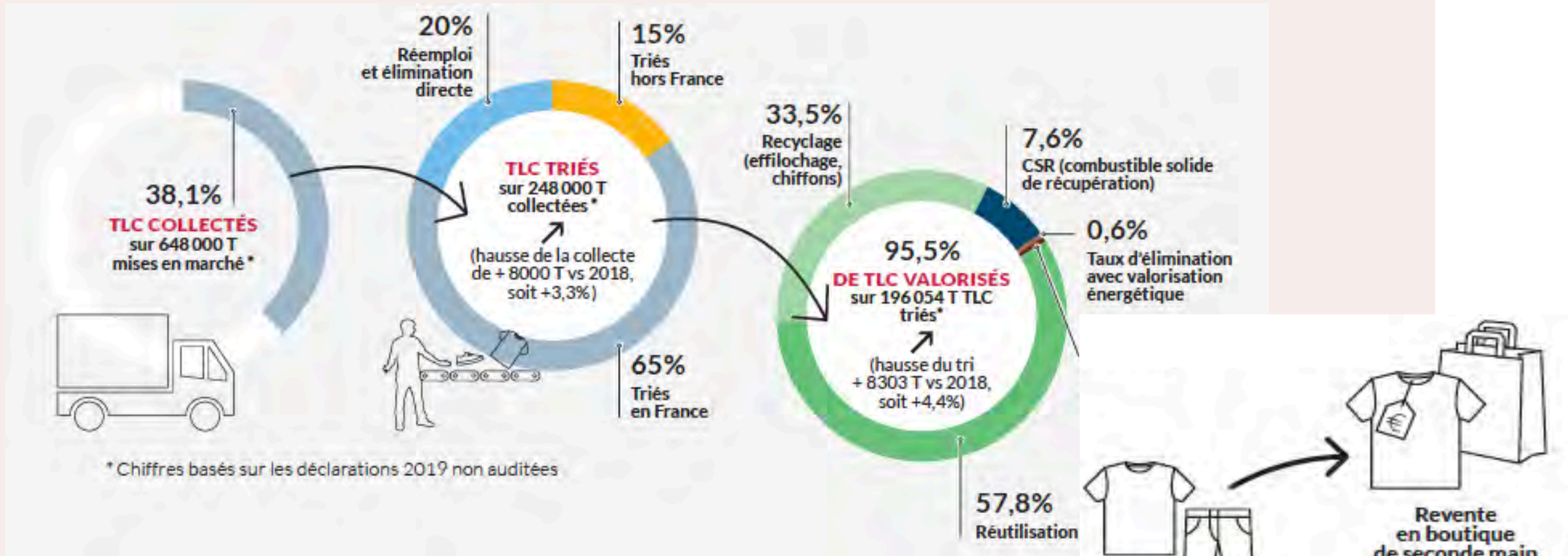
Les éco modulations

- ✓ l'éco-conception par la **durabilité** des produits (éco-modulation 1).
- ✓ l'**incorporation dans les produits neufs de matières recyclées** (éco-modulation 2 et 3).

Depuis 2012, mise en place d'éco modulations des produits, renforcée en 2019 avec l'extension à de nouveaux produits et de nouveaux critères de durabilité (stabilité dimensionnelle, résistance à l'abrasion, solidité teinture au lavage).



Le devenir



57,8% Réutilisation

ENJEUX A VENIR

- ✓ Faire la mode autrement, éco concevoir les produits,
- ✓ Entretien, réparer, réutiliser, ses vêtements
- ✓ Reycler et développer un marché du recyclage en Europe

Les chantiers pour demain



1° Maximisation de la réutilisation : boutiques de seconde main, réparation, upcycling, incitation au changement de consommation...

2° L'éco conception : plateforme *Eco design* & renforcement des écomodulations

<https://refashion.fr/eco-design/fr>

3° Le recyclage :

Challenge Innovation

Industrialisation

Adaptation des métiers : tri matière, préparation au recyclage

Encouragement des marchés des produits recyclés

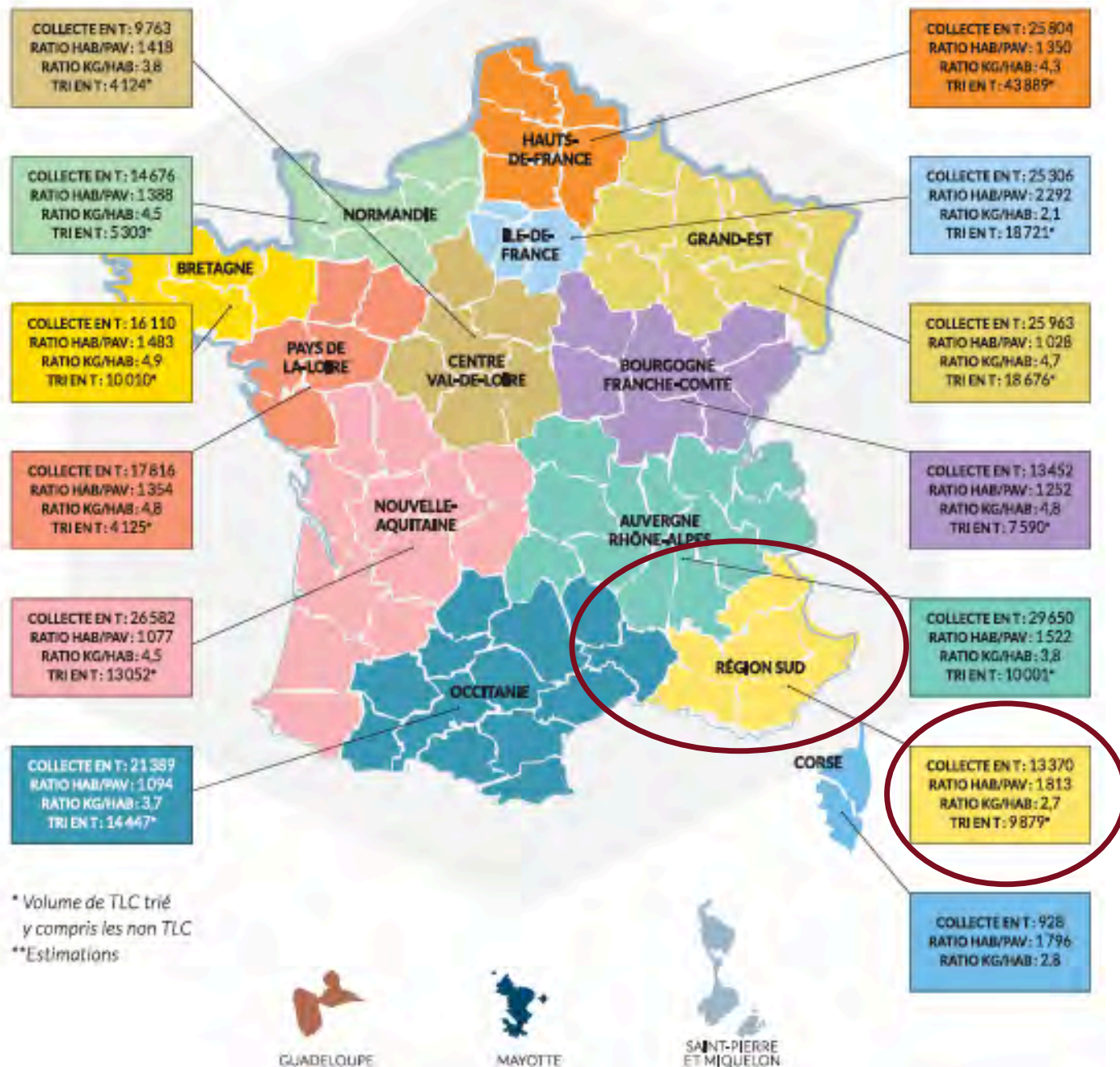
4° Affichage environnemental : traçabilité & transparence

The background of the image is a close-up, black and white photograph of a thick, braided rope. The rope is composed of multiple strands twisted together, creating a complex, textured pattern of light and shadow. The lighting highlights the individual fibers and the overall structure of the rope, which runs diagonally across the frame.

Re_fashion

**L'action sur les territoires &
le rôle des collectivités**

Les indicateurs de maillage de collecte et de tri dans les régions françaises en 2019



Données régionales

2,7 kg/an/hab
1 PAV / 1 813 hab
13 370 t collectées
9 879 t triées dans 5 centres de tri

Moyennes nationales

3,7 kg / an / hab
1 PAV / 1440 hab

	2015	2016	2017	2018	2019
Nombre de PAV	2 135	2 250	2 486	2 675	2 770
Population	4 935 576	4 953 675	4 983 438	5 021 928	5 021 928
Nombre d'habitants par PAV	2 312	2 202	2 005	1 877	1 813
Poids collectés (en tonnes)	9 751	11 084	11 452	12 555	13 370
Kilo par Habitant	1,98	2,24	2,3	2,5	2,66

+ 37% de collecte en 5 ans (22% au national)

Renforcement du maillage : +30% (17% au national)

A AFFINER LOCALEMENT EN FONCTION D'UN ETAT DES LIEUX PRECIS

A affiner selon les territoires

Voir Zone du littoral vs zone des montagnes



Zone	Habitants	PAV	Poids collecté (en T)	Kg/Hab
Données de votre territoire	5 021 928	2 770	13 335.30	2.66
Provence-Alpes-Côte d'Azur	5 021 928	2 770	13 335.30	2.66
Alpes-de-Haute-Provence	162 565	111	534.02	3.28
Hautes-Alpes	141 107	80	800.62	5.67
Alpes-Maritimes	1 083 704	684	3 764.50	3.47
Bouches-du-Rhône	2 019 717	915	3 457.05	1.71
Var	1 055 821	494	2 951.29	2.80
Vaucluse	559 014	486	1 827.77	3.27
Données France	66 367 403	45 756	244 848.00	3.69

Engagement des collectivités

Nombre de collectivités conventionnées :

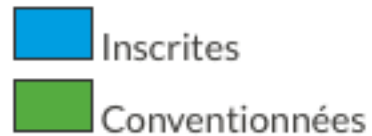
21

Nombre de communes en convention avec Refashion :

498

% population couverte par une convention :

87.17%



Rôle de la collectivité



Faire un état des lieux précis de l'état de son maillage et des actions de communication



Définir un programme d'actions pluriannuels maillage et communication



Animer le programme d'actions et mener des actions de communication

TERRITEO
Vous vous inscrivez en ligne sur
et faites une demande de mise en relation avec Eco TLC

Eco TLC valide votre inscription à distance.
Vous avez accès à Territeo ainsi qu'à l'extranet Eco TLC

Vous délibérez pour donner pouvoir de signature

Vous créez un profil "signataire" en ligne. Vous éditez directement la convention

AVANT LE



DÉCEMBRE

Le signataire de votre convention paraphe toutes les pages et signe
Vous envoyez une version signée de votre convention à Eco TLC

AVANT LE



DÉCEMBRE

Vous vérifiez que vos PAV sont bien identifiés

Si des associations, des ressourceries ou des détenteurs
de conteneurs manquent, vous nous les indiquez

Vous menez des actions de communication auprès des citoyens

Eco TLC met à votre disposition un kit de communication
et est à votre écoute pour toute question

AVANT LE



31

Mars

Vous déclarez vos campagnes de communication

Eco TLC vérifie l'éligibilité de vos actions au soutien,
valide vos déclarations et met à disposition le Pro forma
du montant des soutiens

Vous transmettez à Eco TLC le titre des recettes à percevoir

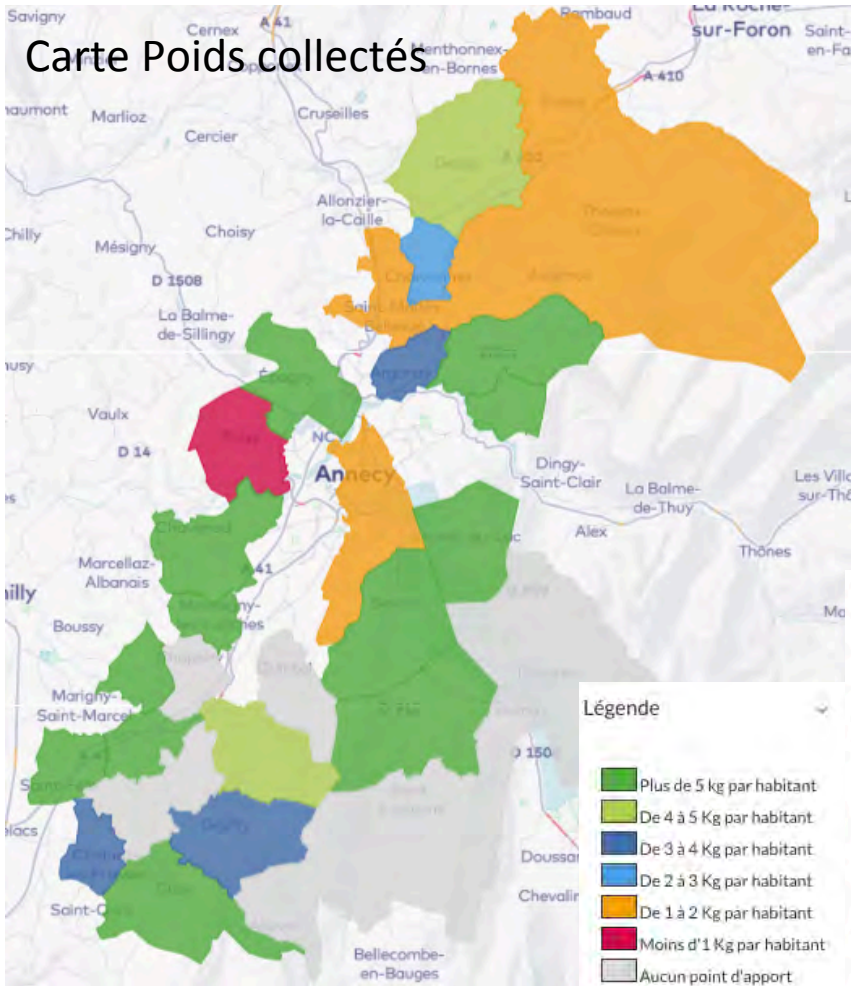
Eco TLC vous verse les soutiens à la communication



Pour ce faire, retrouvez sur votre extranet les outils de votre état des lieux

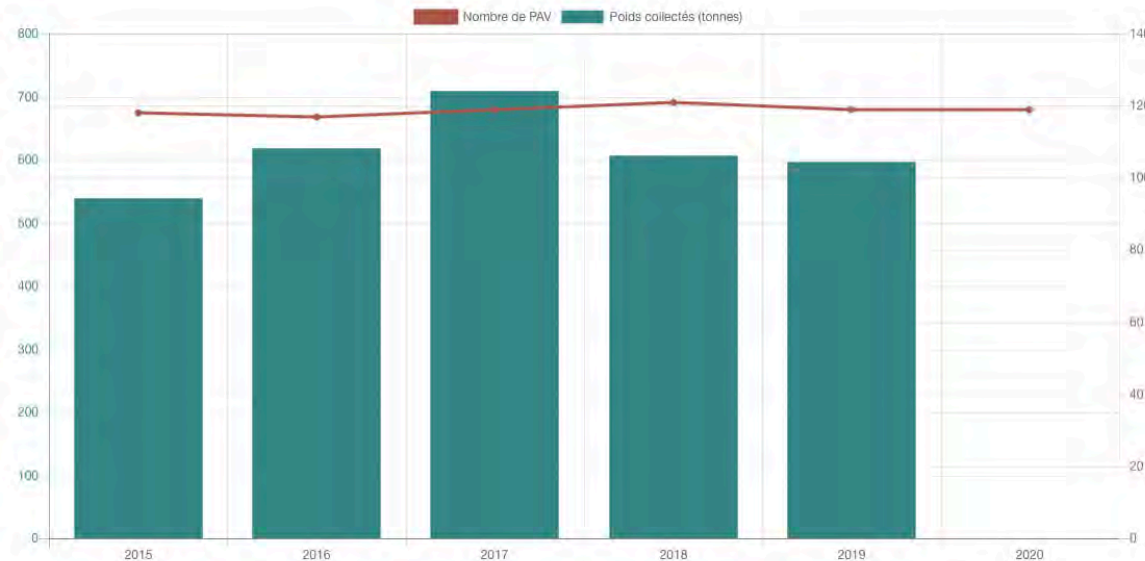
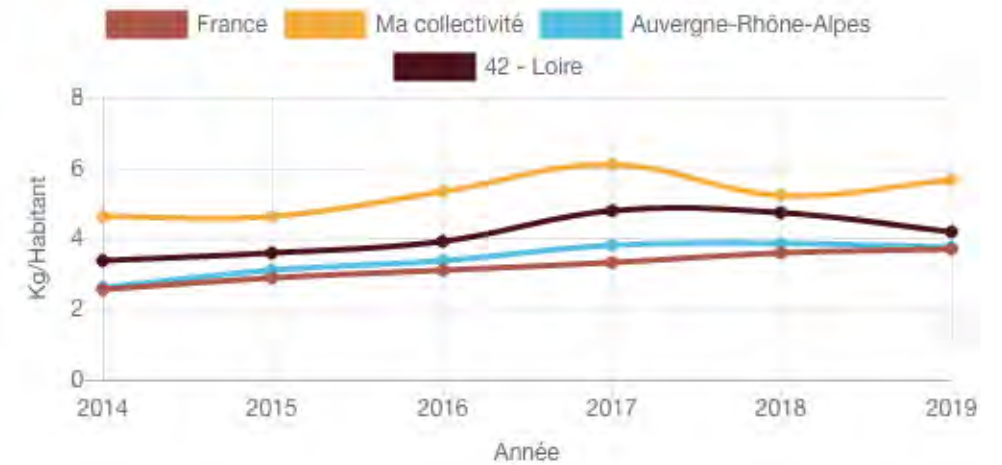


Carte Poids collectés



Situation par rapport à autres territoires

Votre situation: Kg/Hab.



Evolution 2015-2020



Et l'aide à la communication

LES OUTILS EN LIGNE

- Clé en main
- Flyer
- Kit jeunesse
- Vidéothèques, photothèques...

LES SOUTIENS FINANCIERS

10ct d'€ /hab à condition de:

- Mener des actions de communication en respectant les messages clés de la filière
⇒ Respect des consignes
- atteindre une couverture moyenne de 1 PAV/ 2000 hab
⇒ vérifier la cartographie des PAV
- déclarer ses actions de communication du 1^{er} janv au 31 mars de l'année N+1



TOI AUSSI TU TE RECYCLES ?

OFFREZ une 2^{ème} VIE à vos textiles, linges de maison et chaussures MÊME USÉS OU DÉCHIRÉS !

Comment bien trier ?

- Tous les vêtements et le linge se déposent **PROPRES** et **SECS**, même s'ils sont usés. Les chaussures s'attachent **PAR PAIRE**. Tout est placé dans un **SAC BIEN FERMÉ**.
- Ne pas déposer d'articles HUMIDES.**

Où déposer ses TLC ?

Dans un des Points d'Apport Volontaire portant ce logo →

Comment trouver le plus proche ? C'est simple, il suffit d'aller sur le site www.refashion.fr/citoyen

100% REUTILISATION & RECYCLAGE

Pourquoi est-ce utile ?

Les TLC collectés créent des bénéfices économiques, sociaux et environnementaux

Dépôt à un PAV → Collecte → Tri → Réutilisation / Recyclage

CELA PERMET :

- de transformer les TLC usagés en nouvelles matières et produits : chiffons, isolants, fils, revêtements de sol...
- de diminuer la consommation de ressources naturelles
- de créer de nouvelles activités et des emplois

*TLC : Textiles, Linge de maison, Chaussures

Re-fashion

Vos textiles sont recyclés ou réutilisés



Tous les vêtements et le linge se déposent propres et secs, même troués ou déchirés, dans un sac fermé, pour les protéger de l'humidité.

Les textiles troués ou déchirés sont recyclés, en particulier pour la fabrication d'un isolant appelé "Métisse".



Trouvez les points d'apport où déposer vos textiles, linge et chaussures sur www.lafibredutri.fr www.kreiz-breizh.fr



Ce repère est présent sur tous les points d'apport participants



Communauté des communes du
Kreiz-Breizh
Kumunizh kumunioù

02 96 29 18 18

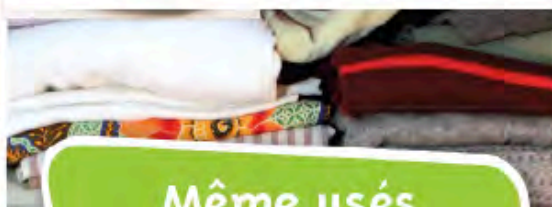
Cité Administrative
6, rue Joseph Penneç 22110 Rostrenen

Donnez utile Recyclez votre textile

Même usés
ou déchirés
nous pouvons
encore servir !



Merci !



Communauté des communes du
Kreiz-Breizh
Kumunizh kumunioù



Exemple

Agglo Orléans



Mobiliser les entreprises et salariés
de mon territoire pour un défi
textile

A poster for a textile recycling challenge. At the top, it says 'Participez au DÉFITEXTILE' in a stylized font, with 'DÉFITEXTILE' in large, bold, green letters on a dark blue background. Below this, it says '14 ENTREPRISES DE L'AGGLO S'AFFRONTENT !'. The main image shows a man in a suit and a woman in business casual attire standing next to a large pile of clothing and a paper bag full of clothes. To the right, a green banner says 'AVANT LE 8 JUIN'. Below that, text reads 'APPORTEZ LE MAXIMUM DE TEXTILE À RECYCLER DANS VOTRE ENTREPRISE ET REMPORTEZ LE DÉFI !'. A dark blue box contains the text '1 tonne collectée = 100 € pour l'association soutenue par votre entreprise'. At the bottom, there are logos for 'suez', 'oie', 'www.agglo-orleans.fr', and 'Agglo Orléans Val de Loire'. A list of participating municipalities is at the very bottom: 'Boigny-sur-Loire - Bou - Chateaufort - La Chapelle-Saint-Mesmin - Chicy - Combleux - Fleury-les-Aubrais - Ingré - Marché - Marigny-les-Usages - Olivet - Orléans - Ormes - Saint-Cyr-en-Val - Saint-Denis-en-Val - Saint-Hilaire-Saint-Mesmin - Saint-Jean-de-Braye - Saint-Jean-de-la-Ruelle - Saint-Jean-le-Blanc - Saint-Pryvé-Saint-Mesmin - Saran - Serruy'.

Campagne sur
365 gestes
dont les TLC
Une approche
originale



OBJECTIF
DÉCHETS
-50%
EN 365 GESTES

GESTE #13

vieilles baskets,
JE LES GLISSE
PAR PAIRE DANS UNE
borne textile !

TRIER EST UN DEVOIR
DANS L'URBAIN | www.grandavignon.fr

grand
avignon

CONTACTS

Laurence Ermisse – Responsable Collecte & Collectivités
l.ermisse@ecotlc.fr

Stéphanie Richard – Coordinatrice Back et Front Office
s.richard@ecotlc.fr

Re_fashion

Pour une mode qui répare, réutilise, recycle