

Re_fashion



Le point sur la filière Textile, Linge de maison et Chaussures

Speedmeeting Rudologie _ Paris_27 novembre 2025

Les intervenants



Juliette NEDELLEC

Chargée de développement
Territorial – Secteur Ile-de-
France, Nord & Est



Clara LEONARD

Chargée de développement
Territorial – Secteur Grand Sud



Refashion, c'est quoi ?



L'éco-organisme de la Filière Textile d'habillement, Linge de maison et Chaussures (TLC) en France

Une entreprise privée à but non lucratif agréée par les ministères de l'écologie et de l'économie.

Financée par les marques, distributeurs & fabricants – les *metteurs en marché* – au travers d'éco-contributions.

Pour conduire la transformation vers une filière plus responsable et circulaire.

**Prévention, Réparation,
Réemploi, Collecte, Tri,
Réutilisation, Recyclage**

ETAT DES LIEUX DE LA FILIERE TCL

#1



Mise en marché
des marques
contributrices

891 KT

82% Vêtements



10 % Linge
de maison



8% Chaussures



Collecte
des textiles et
chaussures
par des opérateurs
conventionnés

289 KT

Soit un ratio collecte/
mise en marché
de 32%

Conteneurs

Déchetterie

Association
/ vestiaire

Boutique
/ point de
vente

collecte à
domicile

Une partie de la mise en marché:
→ reste stockée dans les placards
→ est réemployée
→ est jetée dans les ordures ménagères
→ est collectée par des opérateurs non
conventionnés

Tri et régénération
par des opérateurs
conventionnés

206 KT

Soit un ratio tri/
mise en marché
de 23%

84 %
Triées en
France

16 %
Triées hors
France

Une partie de collecte:
→ est cédée à des
opérateurs non
conventionnés
→ est écrémée
→ relève de déchets
de collecte

Mise en marché des marques contributrices

891 KT

82 %
Vêtements

10 %
Linge de
maison

8 %
Chaussures

Collecte des textiles et chaussures par des opérateurs conventionnés

289 KT

Soit un ratio collecte/
mise en marché
de 32%

Conteneurs Déchetterie Association / vestiaire Boutique / point de vente Collecte à domicile

Tri et régénération par des opérateurs conventionnés

206 KT

Soit un ratio tri/
mise en marché
de 23%

85 %
Triées en
France

15 %
Triées hors
France

Zoom sur La deuxième vie des textiles et chaussures après le tri

*Source : RA Refashion 2024



56,8%

Réutilisation
en France
<10%

Réutilisation
à l'étranger
90%



34,5%

Effilochage
Non-tissés pour le
bâtiment, l'automobile,
le rembourrage

Coupe
Chiffons à usage
industriel & ménager

Défilage
Fils pour
nouvelles étoffes

Broyage
Composites,
plastiques
Briques,
bétons



8%

Broyage et
granulation
CSR



0,7%

Incinération
Récupération
énergétique
de la chaleur



0,1%

Incinération ou
enfouissement
sans valorisation
d'énergie

**Résultat du
tri dans les
73 centres
de tri en
France et en
Europe**


Un cahier des charges 23/28 qui illustre un changement d'ambition pour la filière TLC

→ De nouveaux mécanismes et une augmentation majeure des moyens financiers

Des objectifs de collecte revus à la hausse
(60% d'ici 2028)

Des nouveaux dispositifs :

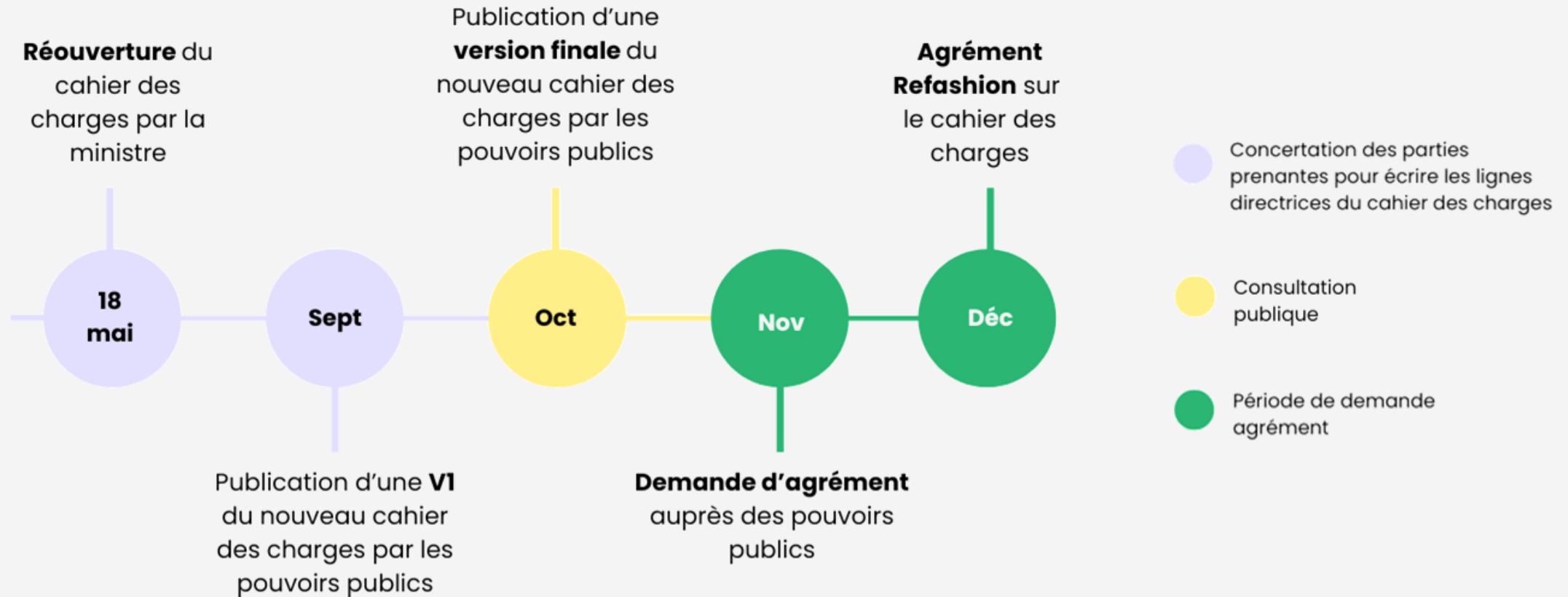
- Fonds **Réparation**
- Fonds **Réemploi & Réutilisation**
- **Nouvelles éco-modulations**
- Mise en place du modèle hybride
(pourvoi sous conditions)



**Pour atteindre ces objectifs,
1,2 milliard d'€ investis par
les marques**

afin de soutenir la transformation de la filière
textiles et chaussures sur la période 2023-2028

Révision du Cahier des Charges de la filière TLC : Refashion passe à l'action



Re_Actt : un projet de transformation global, ambitieux et collectif



Vers une évolution des dispositifs réglementaires actuels

- **Rendre obligatoire le conventionnement de l'ensemble des acteurs du territoire** (collecteurs, trieurs, recycleurs, négociants...) pour assurer la traçabilité complète des TLC
- Faire de l'éco-organisme une **solution de recours** qui permette à tous les acteurs de développer leur collecte et continuer de garder les TLC de leur choix, laissant à Refashion la charge du traitement du gisement restant ;
- **Repenser la répartition des moyens, aujourd'hui concentrés sur le financement des opérateurs de tri, et permettre un accompagnement adapté de chacun des maillons de la chaîne**



Des transformations nécessaires pour

- **Atteindre les objectifs environnementaux de la Filière** à savoir collecter 60% des produits mis sur le marché et garantir leur traçabilité et leur valorisation ;
- **Renforcer la souveraineté industrielle** de la Filière textile, comme appelé par la ministre, en travaillant au déploiement des capacités de recyclage et de réemploi en France et en Europe ;
- **Développer l'emploi local** en soutenant l'ensemble des parties prenantes, notamment les structures relevant de l'ESS (Economie Sociale et Solidaire).



Nécessité d'engager l'ensemble des parties prenantes pour :

- ❖ Enrichir les axes du projet
- ❖ Définir les actions nécessaires prioritaires pour sécuriser la filière

LES ENJEUX DE LA CONVENTION COLLECTIVITE LOCALE ET LES DISPOSITIFS ASSOCIES

#2

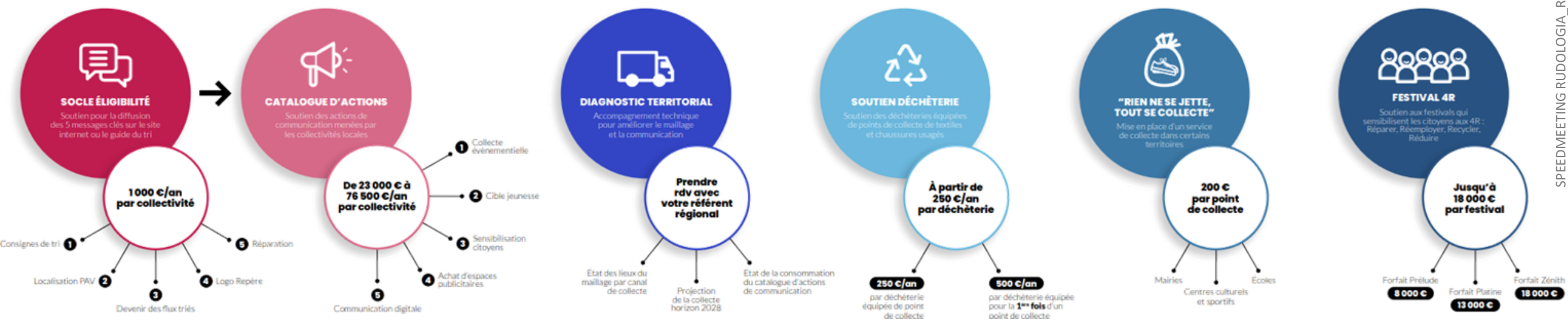


Refashion accompagne les projets des collectivités locales

pour développer la collecte et la sensibilisation des citoyens au geste du tri !



Les différents accompagnements de Refashion



Le catalogue d'actions de communication

Les collectivités locales ont un rôle majeur à jouer au sein de la filière textile et chaussures. D'une part, vous contribuez à assurer qu'il existe un maillage de collecte suffisant; d'autre part vous facilitez l'adoption des bons gestes de tri, en diffusant les messages clés de la filière.

Le catalogue d'actions s'adresse aux collectivités locales conventionnées Refashion.

Il s'agit d'un **dispositif soutenant financièrement** les actions de communication qui contribuent à :

- La **sensibilisation** des citoyens à l'impact de la filière textile, linge de maison et chaussures
- La **diffusion** des messages clés de Refashion
- L'**augmentation** du taux de collecte

Le **barème** de soutien est calculé en fonction de la population de la collectivité, définies ci-après.

Classification	Population de la Collectivité (en nb d'habitants)
TLC 1	≥ 350 000 hab.
TLC 2	[80 000 hab. ; 350 000 hab. [
TLC 3	[20 000 hab. ; 80 000 hab. [
TLC 4	< 20 000 hab.

Les actions de communication soutenues dans le cadre du catalogue d'actions :



Barème unitaire par action

Taille de la collectivité locale	1. Collecte événementielle	2. Cible jeunesse	3. Sensibilisation des citoyens	4. Achat d'espaces publicitaires			5. Communication digitale
				PQR*	Radio locale	Affichage	
TLC 1	3 000 €	300 €	300 €	3 000 €	3 000 €	3 000 €	1 000 €
TLC 2	2 000 €	300 €	300 €	2 000 €	2 000 €	2 000 €	1 000 €
TLC 3	1 500 €	300 €	300 €	1 500 €	1 500 €	1 500 €	1 000 €
TLC 4	1 000 €	300 €	300 €	1 000 €	1 000 €	1 000 €	1 000 €
Bonus collecte		50 €	50 €	Soutien de 70 % dans la limite des plafonds unitaires			

Nombre maximum d'actions soutenues par an

Taille de la collectivité locale	1. Collecte événementielle	2. Cible jeunesse	3. Sensibilisation des citoyens	4. Achat d'espaces publicitaires			5. Communication digitale
				PQR*	Radio locale	Affichage	
TLC 1	6	80 groupes/an	50 groupes/an				
TLC 2	6	50 groupes/an	40 groupes/an				
TLC 3	4	30 groupes/an	30 groupes/an				
TLC 4	4	20 groupes/an	20 groupes/an				
				2 campagne	1 campagne	1 campagne	1 campagne = 12 publications/an

Le dispositif de collecte opérationnelle Refashion

#3



REFASHION VOUS PROPOSE UNE COLLECTE OPERATIONNELLE GRATUITE



Renforcer le maillage sur votre territoire

Un dispositif clé en main

Un mode opératoire simple

Une relation de partenariat

Installez des points de collecte en intérieur :



Etablissements scolaires



Mairies



Etablissements culturels et sportifs



Etablissements gérés par la collectivité



Un référent par établissement

Collecte sur demande
d'enlèvement

REFASHION VOUS PROPOSE UNE COLLECTE OPERATIONNELLE GRATUITE



Les grandes étapes de mise en place

Présentation
du dispositif

Recrutement
des
établissements

Signature du
contrat

Création des
comptes
utilisateurs
POP

Réception des
contenants
Refashion



Accompagnement Refashion

DES OUTILS DE
COMMUNICATION À
VOTRE DISPOSITION :



Un nouveau format engageant pour renforcer l'impact de Refashion sur le territoire



Les rencontres Textile & Territoires

Refashion souhaite tester un nouveau format d'animation auprès des collectivités franciliennes :



Co-construction d'un projet opérationnel alliant **sensibilisation de différents publics et test de nouveaux canaux de collecte**



Ateliers de préparation répartis sur l'année pour un déploiement **dernier trimestre 2026**



Un investissement nécessaire des **collectivités participantes** pour créer une **dynamique territoriale**



Un **appui technique, opérationnel et financier**

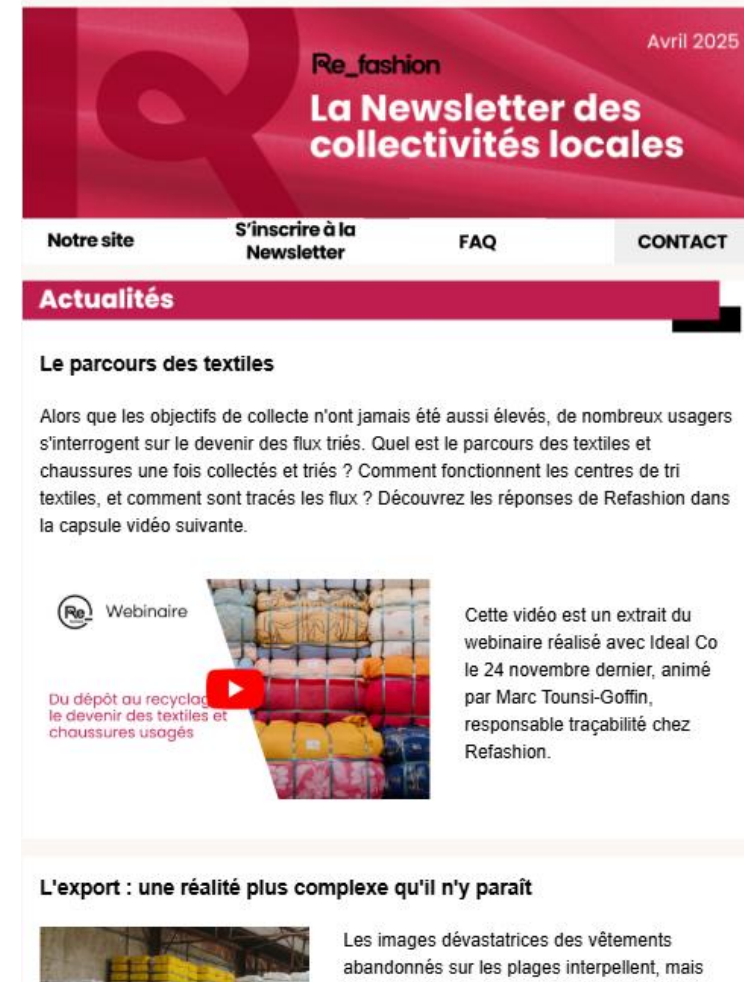
Inscrivez-vous à notre newsletter pour suivre nos actualités !



Une newsletter trimestrielle pour suivre :

- Nos actualités
- Les projets accompagnés par Refashion
- Zoom sur les territoires
- Nos prochains événements

Pour recevoir la newsletter, inscrivez-vous en [cliquant ici](#) !



Juliette NEDELLEC

Chargée de développement territorial – Secteur Ile-de-France, Nord et Est

j.nedellec@refashion.fr

Clara LEONARD

Chargée de développement territorial – Secteur Grand Sud

c.leonard@refashion.fr

Re_fashion

Changeons notre mo(n)de, durablement.