

Speedmeeting Rudologia

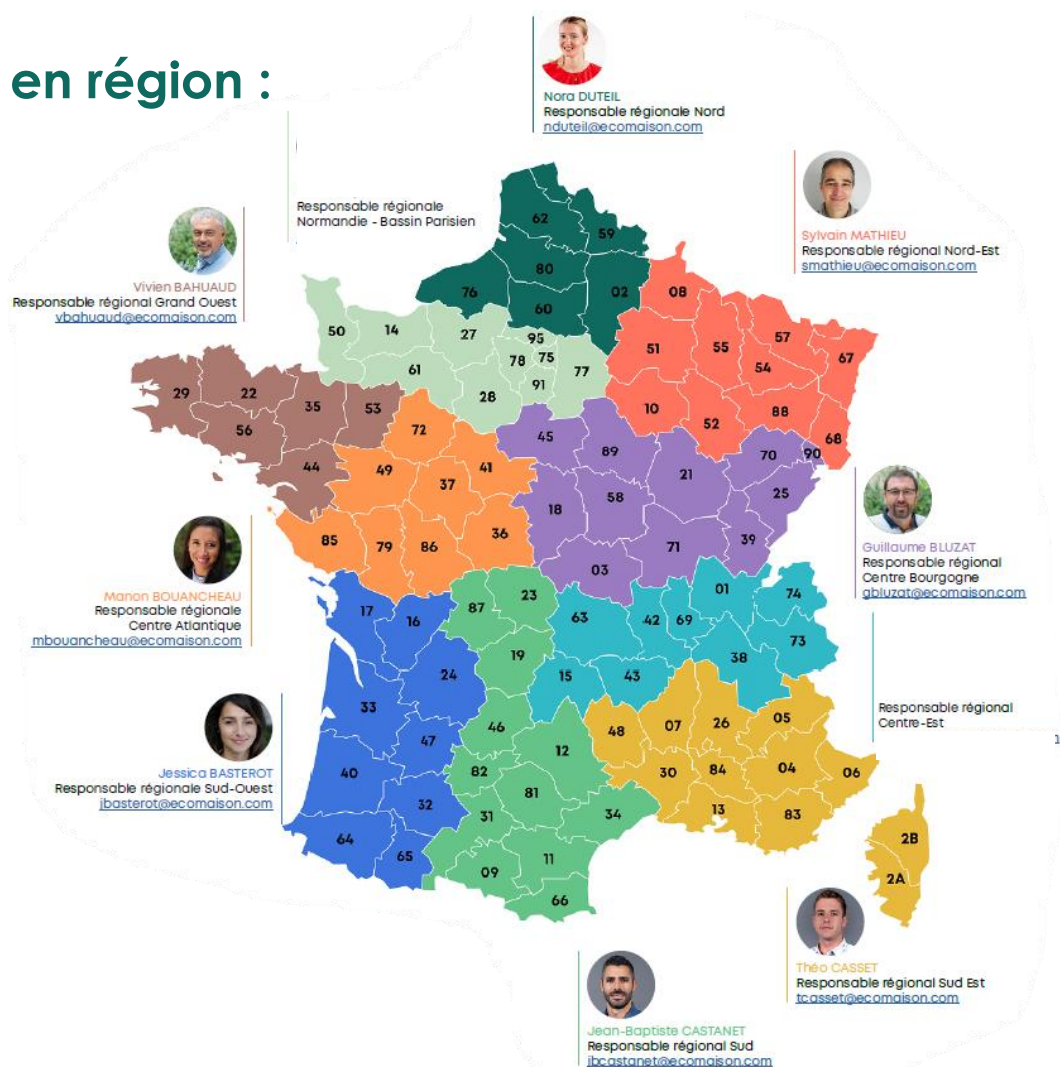
PARIS

27.11.2025



Vos Responsables en région :

Les responsables régionaux sont accompagnés de chargé.e.s de mission



Plus de 10 ans d'expérience

é

Création d'Eco-mobilier

2011

2012



Agrément
pour les meubles et la
litière usagés (DEA)



Agrément
pour les couettes, oreillers,
coussins, sacs de couchage

2018



Agrément
pour les jeux et jouets (JJ)

2022

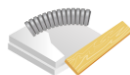


Agrément pour les articles de
bricolage et de jardin (ABJ)



Agrément
pour les articles de
décoration textile

2023



Agrément pour les produits et
matériaux de construction du
bâtiment (PMCB)



ecomaison

Déploiement de
solutions de collecte
de recyclage pour
**tous les objets et
matériaux de la
maison**

Chiffres clés 2024

PRÈS DE
12 000
POINTS DE COLLECTE



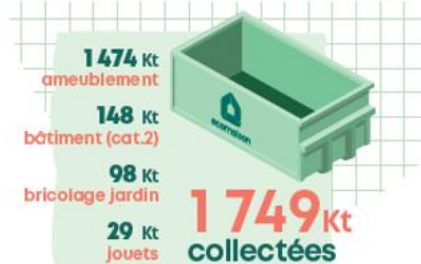
6 200 déchèteries publiques
3 900 distributeurs et enseignes
1 060 acteurs solidaires
360 déchèteries professionnelles
250 points ponctuels

UN POINT DE
COLLECTE
POUR TOUS
LES FRANÇAIS

À MOINS DE 15 KM

Maillage
grand public
10 110
accessibles
aux ménages

Maillage
Professionnels
9 000
accessibles
aux professionnels



LES PRODUITS COLLECTÉS
deviennent
des matières
recyclables
ou de l'énergie

800 Kt
bois

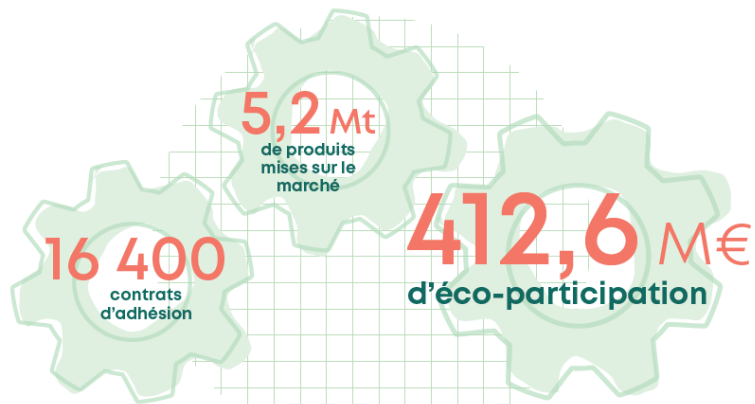
340 Kt
combustible solide
de récupération (CSR)

41 Kt
mousses

34 Kt
ferraille

27 Kt
plastiques

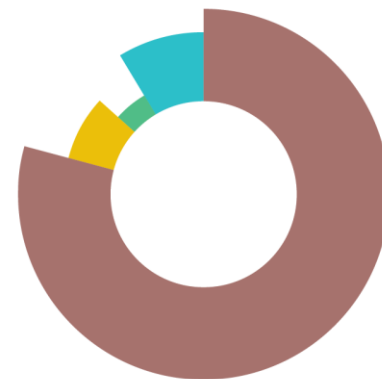
Chiffres clés 2024



ÉVOLUTION DES
ADHÉRENTS

12 600
entreprises
adhérentes

Contributions



327,2 M€
Ameublement

31,1 M€
Bâtiment (cat.2)

19,7 M€
Bricolage et jardin

34,6 M€
Jeux et jouets

QUANTITÉS
DES PRODUITS
MIS EN MARCHÉ
PAR FILIÈRE

2637 Kt

AMEUBLEMENT

2045 Kt

BÂTIMENT

351 Kt

BRICOLAGE-JARDIN

149 Kt

JOUETS

sommaire

01

**Actualités des
Contrats
Ecomaison**

02

**Consignes de
tri des filières**

03

**Soutiens et
déclarations**

DEA : Déchets d'Éléments d'Ameublement
ABJ : Articles de Bricolage-Jardin non thermiques
JJ : Jeux, Jouets non électriques/électroniques
PMCB : Produits et Matériaux de la Construction et du Bâtiment

1

Actualités des contrats Ecomaison



Nouveau contrat DEA : rappel des changements de barèmes

	Contrat 2018 – 2023	Contrat 2024 – 2029
Collecte séparée – Forfait	2 500 €/déchèterie	3 050 €/contenant
Collecte séparée – Variable	20 €/t	24,4 €/t
Collecte non séparée – Forfait	1 250 €/déchèterie	1 525 €/déchèterie
Variable recyclage	65 €/t (déchèterie) 115 €/t (PAP)	79 €/t (déchèterie)* 140 €/t (PAP)*
Variable valorisation	35 €/t (Bois) et 60 €/t (TV) 80 €/t (PAP)	43 €/t (déchèterie)* 98 €/t (PAP)*
Zone réemploi	/	200 €/déchèterie
Communication	0,10 €/an/hab.	0,01 €/an/hab.

*Application selon les règles d'éligibilité de l'agrément :

- BOIS : 51 % recyclage et 90 % valorisation totale (2 conditions à remplir)
- TOUT-VENANT et PORTE-A-PORTE : 90 % valorisation totale (1 condition à remplir)

Le périmètre ABJ : 2 éco-organismes agréés sur les Cat. 3&4



Catégorie 1

Outils du peintre



Catégorie 2

Machines et appareils motorisés thermiques



Catégorie 3

Matériels de bricolage, dont l'outillage à main



Autres produits et matériels destinés à l'entretien et l'aménagement du jardin



Catégorie 4

Produits et matériels destinés à l'aménagement du jardin



Les bâches



21 avril 2022 :
agrément
Ecomaison

21 déc 2023 :
agrément
Valobat

21 oct 2024 :
agrément
OCABJ

Liste de visuels non exhaustive



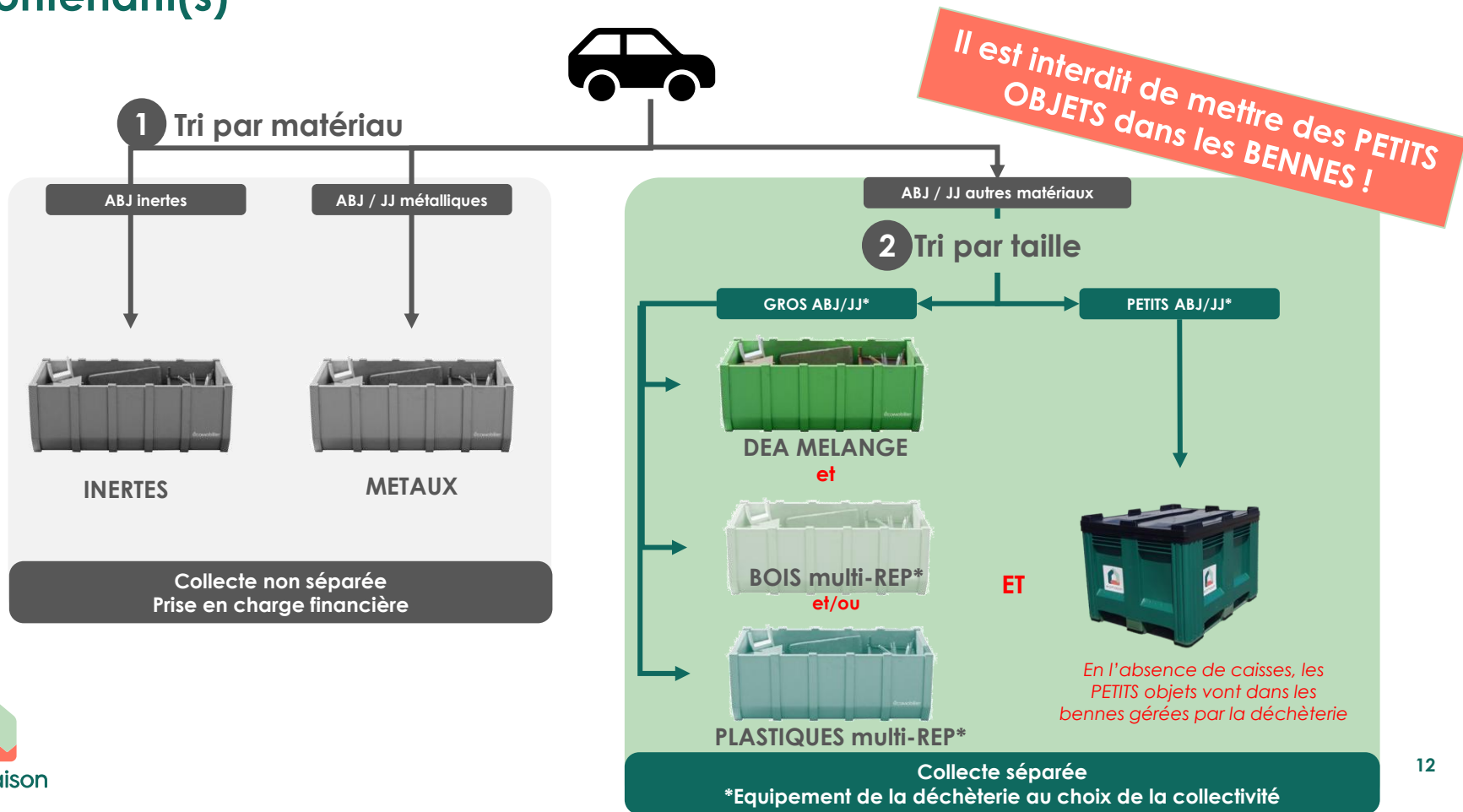
Exclusions : ornements décoratifs, appareils exclusivement professionnels, quincaillerie, aménagements maçonnés, produits DEEE

Contractualisation nouveau contrat ABJ

- **Collectivités qui ont basculé chez Valobat** : mail d'information envoyé en mars 2025
- **Nouvelle délibération au profit des deux éco-organismes agréés** (même si vous restez avec Ecomaison)
- **Gestion des caisses palettes** reste chez Ecomaison (mandat Valobat)
- **Signature des contrats** avec effet rétroactif au 1^{er} janvier 2024 pour les soutiens
- **Signature sur l'Extranet Ecomaison** (pour les collectivités restant avec Ecomaison)

Pensez à
mettre à jour
TERRITEO !

Schémas de collecte ABJ/JJ : cas d'une déchèterie équipée en contenant(s)



Nouveautés contrat ABJ

Type de soutien		Montant de base
Nouveau	Soutien forfaitaire (benne)	Rappel montant 2023 : 2500€ - 2700€ pour benne 30m3 - 1350€ pour benne <30m3
Maintien	Soutien variable (benne)	Rappel montant 2023 : 20€ / t - 20€ / t
Maintien	Soutien forfaitaire (caisses palettes)	Forfait annuel de 150€ à répartir entre 1 ou 2 filières ABJ/JJ
Maintien Evolution	Soutiens variables au recyclage pour les ABJ collectés par la Collectivité	- Bois : 65€/t - Inertes : de 5€ à 19€/t - Ferrailles : 0€/t - Porte-à-porte : 115€/t
Maintien	Soutiens variables à la valorisation énergétique R1 pour les ABJ collectés par la Collectivité	- Bois : 35€/t - Mélange : 60€/t - Porte-à-porte : 80€/t
Maintien	Zone réemploi	Forfait annuel de 100€ à répartir entre 1 ou 2 filières ABJ/JJ
Nouveau	Communication (à la mise en place de caisses palettes)	Forfait de 100€ à répartir entre 1 ou 2 filières ABJ/JJ

Les caisses palettes



- ▶ Chartées Ecomaison – Dimensions : 1m x 1m x 1m30 – 600 L
- ▶ **2 à 6** caisses palettes par déchèterie à mettre prioritairement à couvert
- ▶ Livrées avec couvercle : les couvercles restent sur place lors des rotations
- ▶ Demandes d'enlèvements à effectuer via l'Extranet – délais d'enlèvement : **2 à 5 jours ouvrés** selon le nombre de caisses palettes
- ▶ A date, près de **3700 points** dotés de caisses palettes
- ▶ En 2025 : plus de **4800 T** collectées

N'hésitez pas à revenir vers vos interlocuteurs régionaux si vous souhaitez mettre en place des caisses palettes sur vos déchèteries

Moratoire PMCB

- **Moratoire** : Ecomaison salue la décision de la ministre de la Transition écologique Agnès Pannier-Runacher qui appelle à une concertation approfondie avec l'ensemble des acteurs concernés pour construire une filière viable économiquement et adaptée aux réalités du terrain.

- Consultation des différents acteurs de la filière par le Ministère : avril – juillet 2025
- Ministère charge l'OCAB de faire des propositions, nouvelle phase de concertation a débuté le 25 août. Une première restitution a eu lieu fin septembre → la concertation est prolongée
- Objectif de publication des décrets modificatifs fin 2025

► Priorités Ecomaison :

- Stabiliser le cadre réglementaire en donnant de la visibilité sur du long terme aux entreprises
- Clarifier les règles d'assujettissement à la contribution de certains matériaux
- Optimiser le maillage des points de collecte, pour qu'il soit efficient économiquement et géographiquement suffisant
- S'accorder sur une progressivité de la montée en puissance pour une filière soutenable économiquement

Le ministères de la Transition écologique et de l'Economie ont réagréé l'OCAB le 30 juillet 2025 jusqu'au 31 décembre 2027

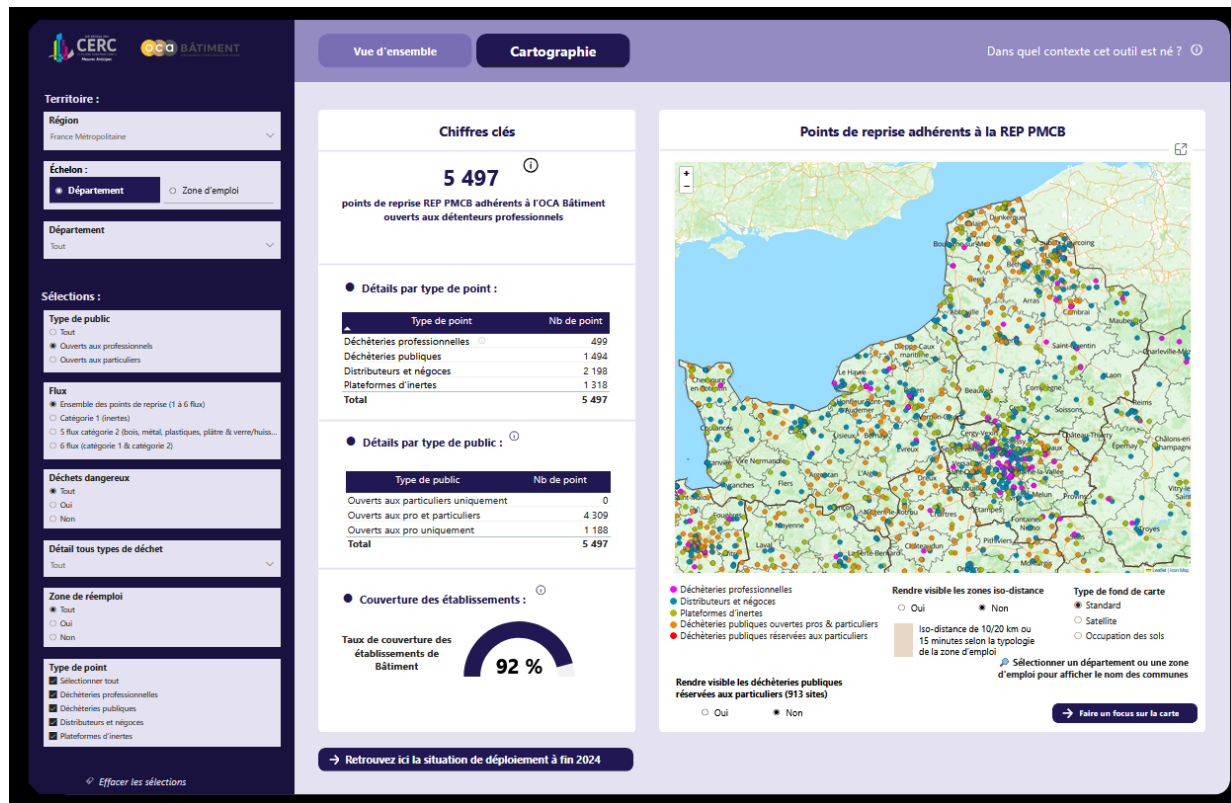
Lors des discussions, des propositions ont faites aux représentants des collectivités par les éco-organismes au sujet du rythme de contractualisation (Comité de concertation le 05/11/25)

Prise de décision : fin 2025

Cartographie des points de reprise PMCB

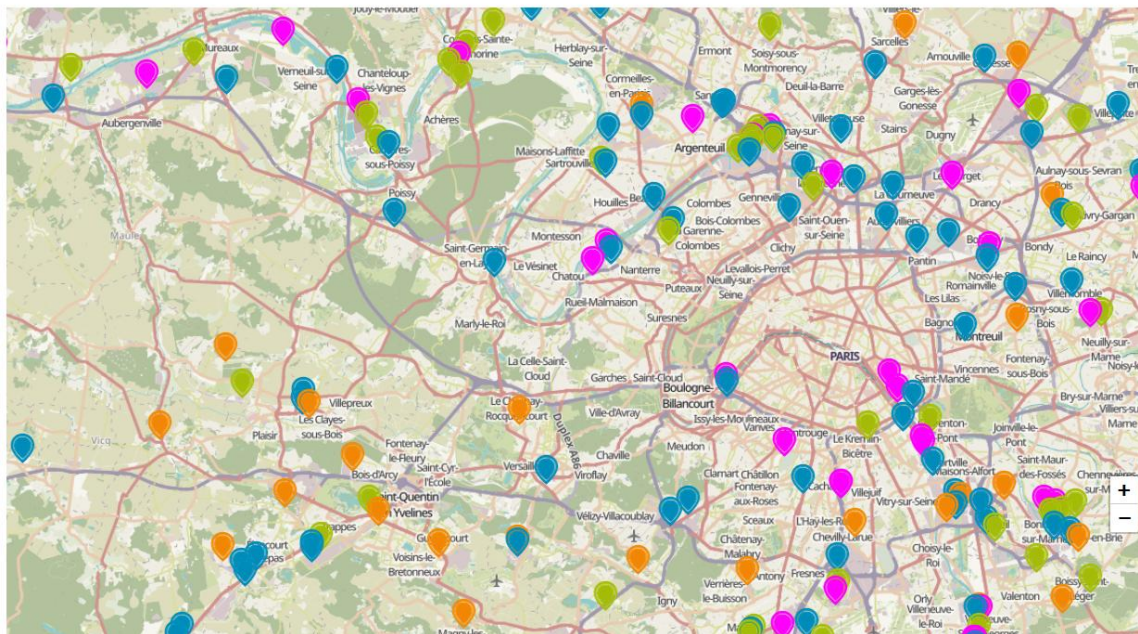
[Lien vers le site
CERC](#)

- Un outil interactif de cartographie des points de maillage par le réseau CERC (Observatoires régionaux de la filière Construction) :



Cartographie des points de reprise PMCB

- Une cartographie mise à jour régulièrement, des points de reprise, par flux, accessibles gratuitement (sous conditions) aux professionnels, sur le site de l'OCAB : <https://oca-batiment.org/>



Votre recherche

Me géolocaliser

Votre adresse ou votre code postal



Affinez votre recherche

Vous êtes ☐ Particulier ☐ Professionnel

Vos déchets ☐ Bois ☐ Métal ☐ Plastique ☐ Huisseries ☐ Béton
☐ Laine de verre ☐ Laine de roche
☐ Membranes bitumeuses ☐ Mélanges d'inertes ☐ Plâtre
☐ Déchets dangereux de PMCB

Rechercher



2

Consignes de tri





Benne « BOIS MULTIREP » - DEA + ABJ + JJ + PMCB

Uniquement bois massif ou en panneaux de particules

Bois PMCB



Mobilier intérieur et extérieur en Bois



Gros Bricolage/Jardin



+80
cm

Gros Jouets



+80
cm



Option : Caisse
Palette PETITS OBJETS
ABJ / Jouets



+ Jeux et ABJ
< 80 cm



Bois – À ne pas déposer dans la benne BOIS multiREP

Bois créosoté = traité à la créosote



Peinture au plomb = T-Venant

Difficile à savoir, l'usager peut vous en informer lors du dépôt

Liège



Bois alvéolaire



Bois de coffrage,
étaisements souillés



A mettre à
disposition des
usagers

Palettes



Cagettes



ecomaison

Filière ABJ

Osier



Bambou



Interdits

- Bois créosoté (poteaux, traverses)
- Éléments avec peinture au plomb

Indésirables *

- Palettes, bois de coffrage, étaieement
- Déchets de production
- Déchets verts, paille, osier, liège, bambou
- Bois contaminés (mérule, ...), bois pourris, échauffés, bois alvéolaire (à mettre dans la benne résiduelle)
- ...

* Accepté en quantité négligeable



Bois – À ne pas déposer dans les bennes BOIS → Benne « ameublement »

Meubles avec miroir



Meubles avec de la faïence



Meubles avec du rembourrage



Meubles avec du verre



Meubles en Bambou



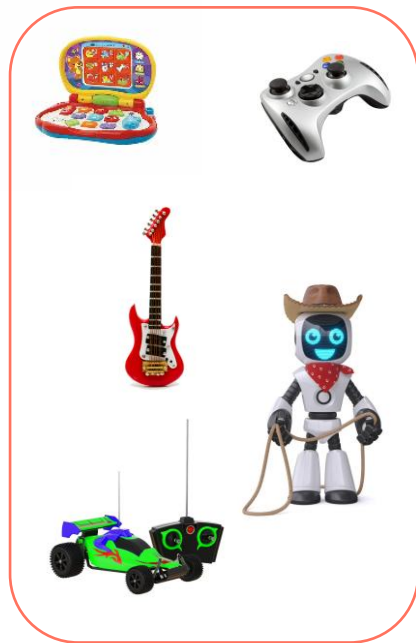
Meubles en osier



Meubles en rotin



ATTENTION : interdiction des éléments électriques, électroniques et thermiques



**Ne pas mettre dans le(s)
contenant(s) Ecomaison
A orienter vers la filière DEEE**

- ▶ Tous les jouets électroniques, électriques et à pile ou batterie doivent être orientés dans la filière DEEE
- ▶ Risque d'incendie important si dépôt dans la(les) benne(s) Ecomaison (batterie au lithium notamment)
- ▶ Les appareils motorisés thermiques doivent être orientés vers la filière adéquate



**Ne pas mettre dans le(s)
contenant(s) Ecomaison
A orienter vers la filière ABJ
thermiques**



INTERDITS Filières Ecomaison :



Articles de Sport
et Loisirs (ASL)



DEEE

Textiles, Valises,
Maroquineries



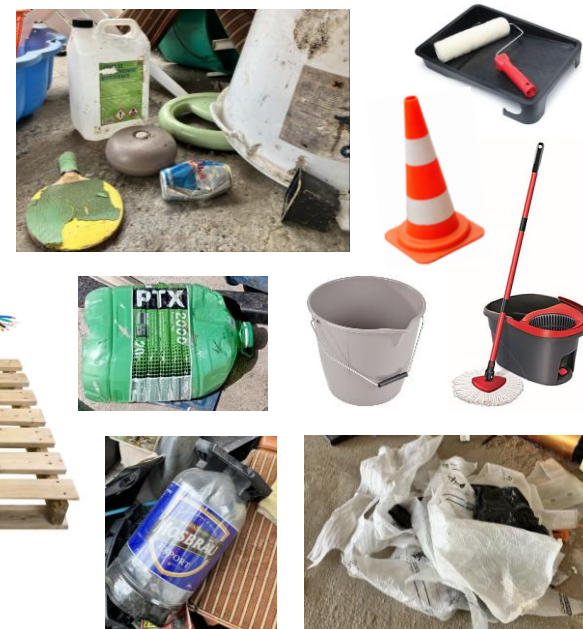
Emballages



Puériculture



Divers & « poubelliers »



Mise à jour des consignes de tri huisserie : amiante

Voir la version en ligne



Mise à jour des consignes de tri huisserie sur vos points de collecte

Chers partenaires collectivités,

Dans le cadre de votre contrat PMCB, vous avez **mis en place la collecte des huisseries sur une ou plusieurs de vos déchèteries** avec Ecomaison comme éco-organisme opérationnel.

Suite à des **signalements** par les centres de traitement de présence potentielle d'amiante dans ce flux, des **mesures conservatoires doivent être mises en place afin de préserver les différents intervenants sur la gestion de ce flux**. Une étude est en cours afin de préciser les huisseries impactées par cette thématique. Nous ne manquerons pas de revenir vers vous pour vous tenir informer de l'évolution de la situation.

Vous trouverez ci-joint la **mise à jour des consignes de tri OCAB** applicable à ce flux huisseries sur vos points de collecte, et ce, dès à présent.

Comptant sur la bonne application sur vos déchèteries des consignes ci-après : 📌

Mise à jour consignes de tri Huisserie

- Signalement de la présence potentielle d'amiante dans les huisseries
- Mesures préventives visant à sécuriser l'ensemble des acteurs de la collecte et du traitement du flux
 - Accepter les menuiseries dont l'année de fabrication est postérieure à 1997
 - Le cas échéant : s'adresser à une installation agréée pour le traitement de l'amiante

Mesures temporaires en attendant de clarifier la situation (étude en cours)



3

Déclarations



Calendrier et campagnes de déclaration



Webinaire 1 10 et 15 juillet

10 juillet 2025
Ouverture DECLAREO v1.0

Ouverture de la campagne de déclaration :
. S1-2024 (4 filières)

Possibilité de saisir les tonnages en financier et leur bilan matière + chargement des justificatifs

Début septembre 2025

Mise en production v1.1 (développée pour fin juillet) : mise en place des fonctionnalités de calcul des soutiens (y compris régularisation des soutiens provisoires S1 2024), contrôle et téléchargement des pro-forma



Webinaire 2 4 et 16 septembre

Octobre – Décembre 2025

Mise en production v1.2
Validation par filière
Fichier récapitulatif des soutiens(28/10)
Mise en production v1.3
Module régularisation

24/11 : Ouverture de la campagne de déclaration du S2-2024 (4 filières)

Janvier 2026

Ouverture prévisionnelle de la campagne de déclaration du S1-2025 (4 filières)
Ouverture des déclarations complémentaires (communication, réemploi, etc.)

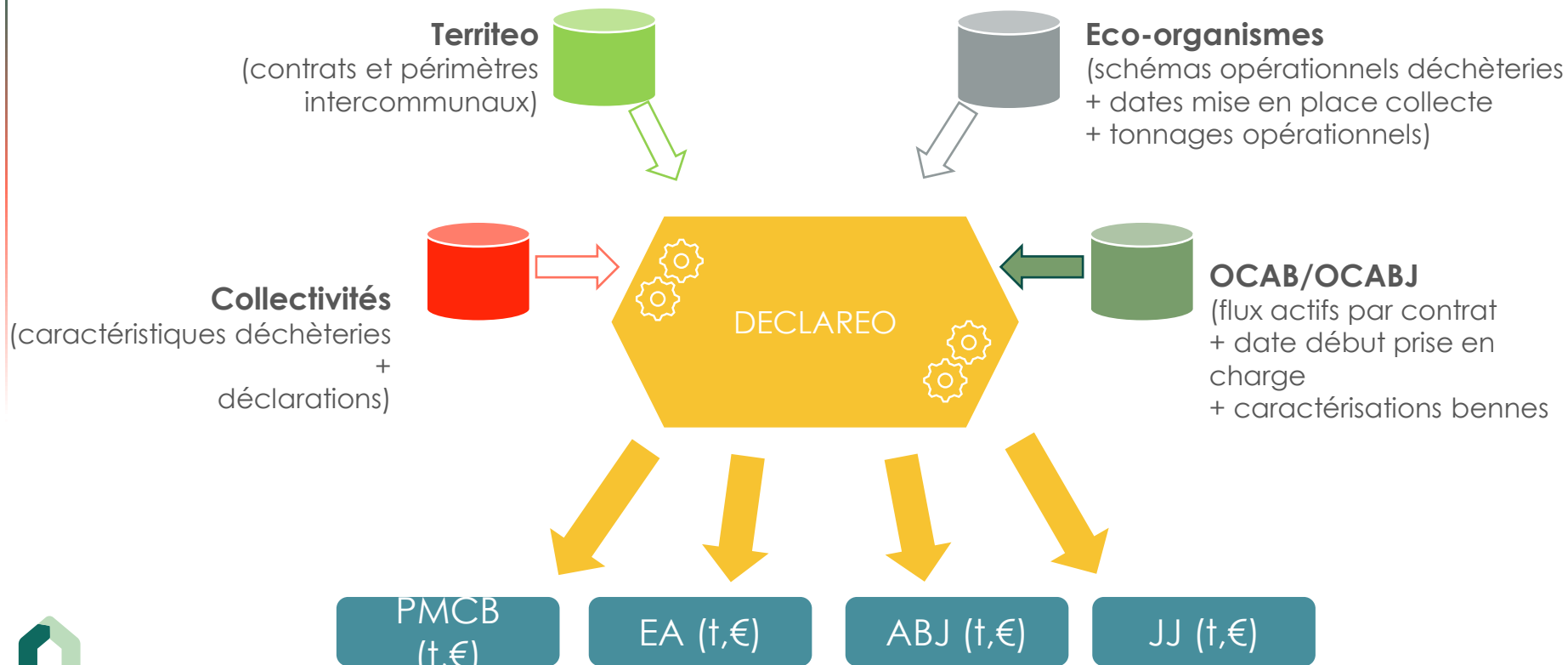
Mars 2026

Ouverture prévisionnelle de la campagne de déclaration du S2-2025 (4 filières)



DECLAREO

La mécanique derrière l'outil



DECLAREO

Le calcul des soutiens

Déclarations des collectivités

DECLAREO

Flux mono-REP

Tonnages en financier

Barème REP

Flux multi-REP

Tonnages en financier

q_1 % d'EA	x	barème EA
q_2 % de PMCB	x	barème PMCB
q_3 % d'ABJ	x	barème ABJ
q_4 % de JJ	x	barème JJ
100%		

Autres soutiens
(communication, réemploi, etc.)

Actions

Forfaits

Calculs de soutiens pour les 4 filières

Tonnages opérationnels

SI des éco-organismes



Etapes des déclarations

Étapes

- ☒ 1. **Début de la demande**
Finalisé le : 20 août 2025 Finalisé
- ☒ 2. **Vérifiez les flux présents dans vos déchetteries ainsi que les périodes à déclarer.**
Finalisé le : 18 novembre 2025 Consulter Finalisé
- ☒ 3. **Renseignez les tonnages et leurs destinations.**
Finalisé le : 18 novembre 2025 Consulter Finalisé
- ☒ 4. **Renseignez le bilan matière pour chaque flux.**
Finalisé le : 18 novembre 2025 Consulter Finalisé
- ☒ 5. **Importez vos justificatifs pour finaliser votre demande.** Consulter Finalisé
- ☐ 6. **Vérifiez le récapitulatif de votre demande pour calculer vos soutiens sur la période.** Vérifier



Le dispositif de support et d'accompagnement

Un support téléphonique



0 806 079 677

*(prix d'un appel
local)*

9h-12h30 et 14h-17h
du lundi au vendredi
(hors jours fériés)

Des guides, tutoriels et une FAQ



DECLAREO

Guide d'aide à
la prise en main



*(disponibles à
l'ouverture de
DECLAREO)*

Une adresse-mail support



support@declareo.org

Des démonstrations et échanges



Les 4 (présents)
webinaires de
présentation

Besoin d'aide ?



Appelez-nous

au **0811 69 68 70**

(Service 0,05€/appel + prix d'un appel local)



Ecrivez-nous à

contact@ecomaison.com

Découvrez tous les documents utiles
sur [l'Extranet](#) dans l'onglet
« Documents »

Ecomaison.com



Merci !