



batribox

SOMMAIRE

1. **Présentation de Batribox**
2. **Contexte réglementaire et agrément 2025 - 2030**
3. **Solution opérationnelle PAP**



BATRIBOX

PRÉSENTATION

BATRIBOX EN QUELQUES MOTS

éco-organisme fondateur de la filière Piles et Accumulateurs Portables en 1999

- À but non lucratif, agréé par les pouvoirs publics depuis 1999
- Financé grâce à l'éco-contribution versée par nos 7 000 adhérents metteurs sur le marché
- Actif sur l'ensemble du territoire métropolitain ainsi qu'en Martinique, Guyane, Saint-Pierre-et-Miquelon et Saint-Martin
- Batribox : solution de collecte opérationnelle
- Lancement d'une filière volontaire en 2020 dédiée aux batteries de la petite mobilité électrique



Des résultats de collecte records en 2024

Un réseau performant au service de la transition écologique

Dans la continuité de l'année 2023, Batribox confirme son rôle de pionnier en annonçant un chiffre inédit : **plus de 6 300 tonnes de piles et batteries collectées en 2024 soit une nouvelle progression pour atteindre +30% de collecte en 2 ans**. Cette progression s'observe à travers tous les secteurs, qu'il s'agisse de la distribution, des collectivités ou des professionnels du déchet.

En février 2024, Batribox a lancé un projet de collecte en Vélo à Assistance Électrique (VAE) avec son partenaire ELISE, dans 40 points à Lyon. Ce dispositif vise à simplifier le tri pour les habitants tout en réduisant l'impact environnemental lié au transport.

**6300**

Tonnes collectées en
2024

3

opérations
solidaires
de collecte

32 222

Points de collecte répartis
en France métropolitaine et
dans les DROM-COM

**+ de
12 000**

Enlèvements

6300

Tonnes de déchets
collectés

+30%

De collecte
en 2 ans

UNE FILIÈRE FRANÇAISE DE RECYCLAGE

Une logistique efficiente et une garantie de la performance environnementale

- Principe de proximité avec les points de collecte
 - Travail avec des professionnels issus de l'économie sociale et solidaire
- Partage des bonnes pratiques de stockage et de transport
Plus de 40 prestataires pour la collecte, le tri et le traitement des piles et petites batteries



98%

*de piles et batteries
recyclées en France*

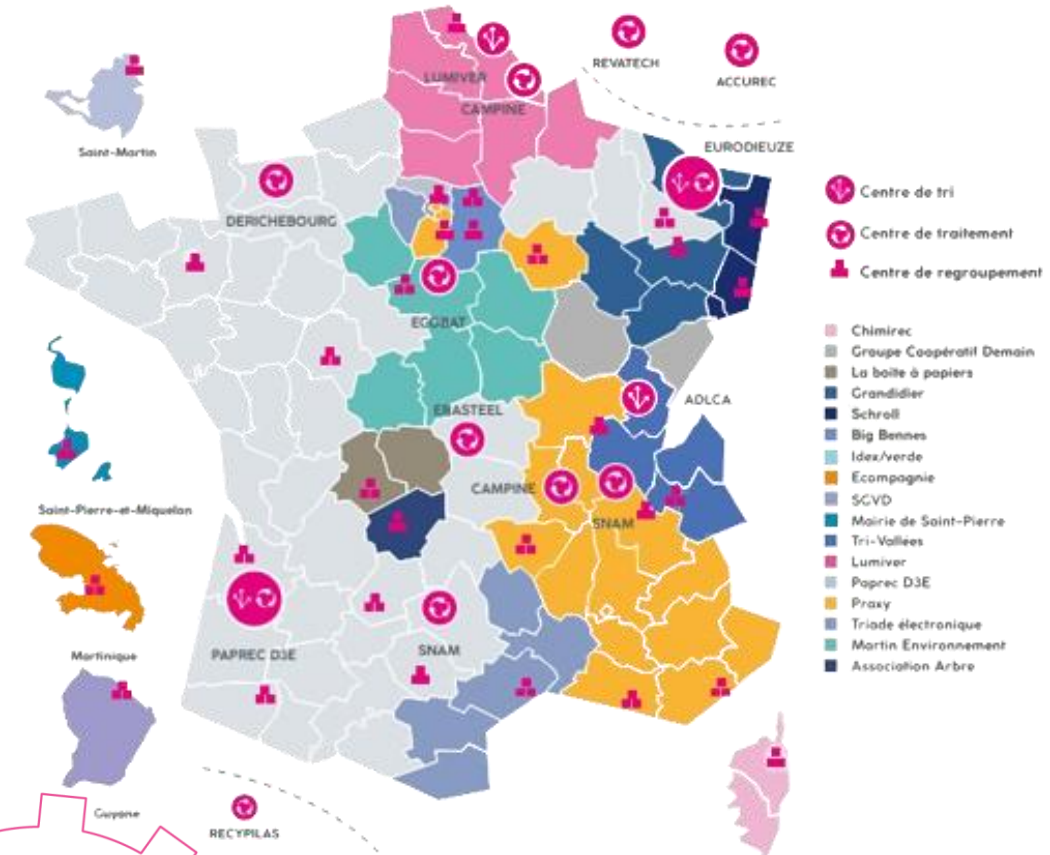
76,4%

des matériaux sont valorisés
(fabrication de nouveaux produits)

21,2 % éliminés par incinération
2,4 % utilisés en valorisation énergétique

100%

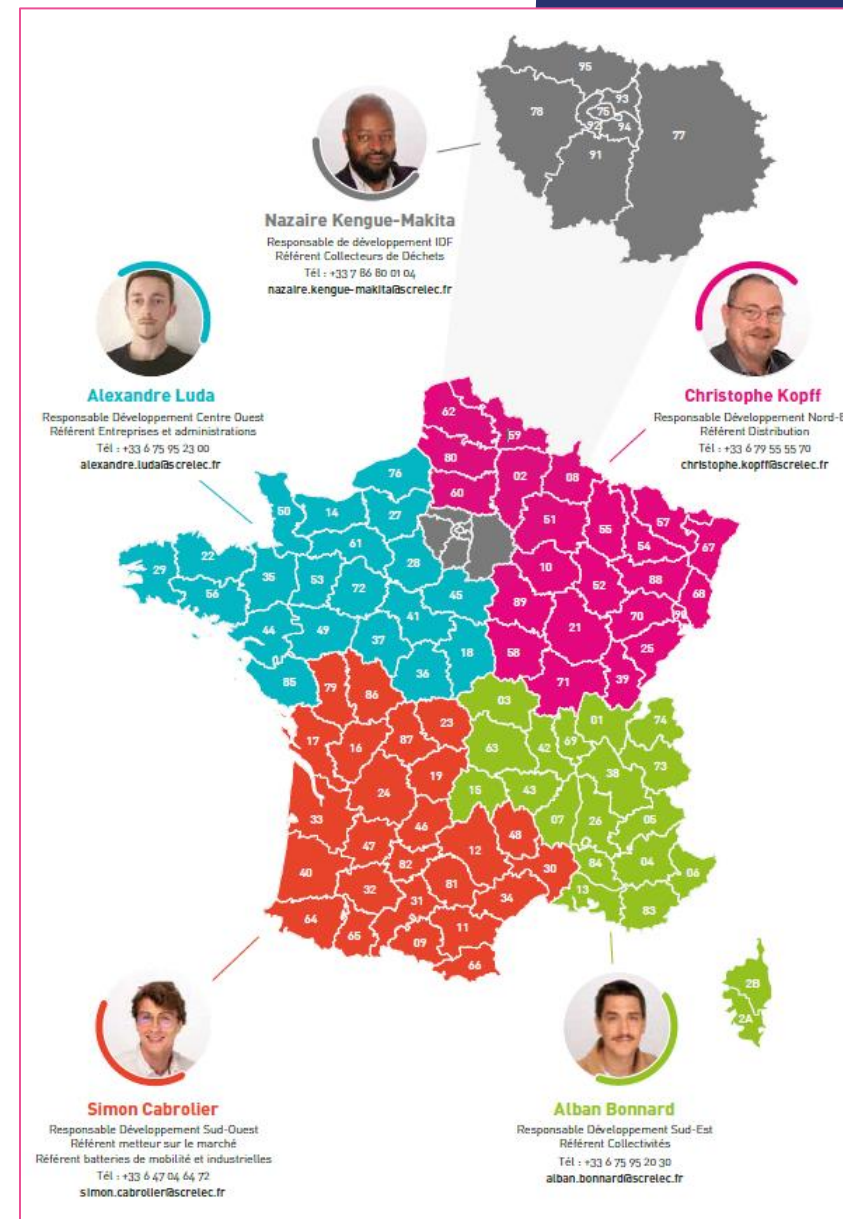
des matériaux sont
valorisés (fabrication de
nouveaux produits)



Une équipe spécialisée

→ 5 responsables régionaux à votre écoute

→ 20 personnes en support au siège à Paris





CONTEXTE RÉGLEMENTAIRE

Règlement européen batteries

5 catégories de batteries sous REP

À partir de 2025, Batribox ambitionne d'être l'éco-organisme de toutes les batteries. Le nouveau règlement européen sur les batteries impose des obligations renforcées aux éco-organismes : il élargit la Responsabilité Élargie du Producteur (REP) à toutes les catégories de batteries, tout en fixant des objectifs ambitieux de durabilité et de collecte. À partir d'août 2025, cinq catégories de batteries, allant des portables aux batteries de véhicules électriques, sont inclus dans ce cadre réglementaire.



- 5kg

Batteries portables
Moins de 5kg



- 25kg

Batteries Moyens de Transport Légers
dédiées à la petite mobilité



+ 25kg

Batteries Véhicules Électriques
conçues pour fournir l'énergie électrique nécessaire à la traction des véhicules



Batteries industrielles
spécifiquement conçue pour des usages industriels. .



Batteries SLI – (Starting, lightning and Ignition)
Batteries de démarrage, d'éclairage ou d'allumage.

Domaines d'application



Actualité
Parlement européen

Les obligations réglementaires qui incombent au producteur touchent différents domaines :

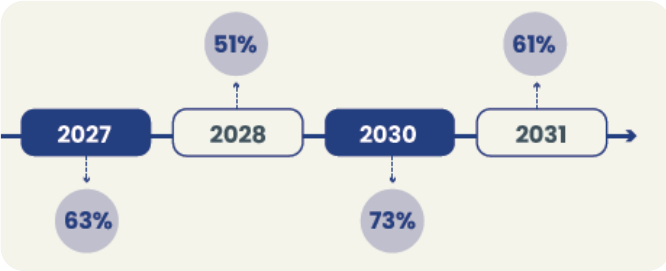
- Fabrication (éco-conception, réparabilité, intégration de matière première recyclée)
- Etiquetage et passeport batterie (transparence et devoir de diligence)
- Sécurité (risque lithium)
- Fin de vie

Scannez le QR code pour accéder au replay du webinaire : Le règlement européen des batteries déchiffré par Battribox



Grands enjeux du CdC et du règlement

Objectifs de taux de **collecte** en hausse pour les batteries **Portables** et **MTL**



Objectif de **réemploi**, de **réaffectation** et de **remanufacturation** :

	2027	2030
Pourcentage minimal de batteries orientées vers la seconde vie :	2 %	5 %

Objectifs de rendement de **recyclage** des batteries :

	2026	2030
Plomb	75 %	80 %
Lithium	65 %	70 %
Nickel-Cadmium	80 %	80 %
Autres technos	50 %	50 %

Nouveauté pour les CL agrément 2025 - 2030

- **Eco-organisme coordonnateur** : contrat unique sur la filière et répartition géographique des déchèteries par EO pour équilibrage > agrément de l'OCABatteries en cours d'étude par la DGPR
- **Nouveaux soutiens**
- Offre de **reprise** en déchèterie pour **batteries MTL et SLI** > pas d'obligation de mise en place de la collecte pour les DCT

En attendant le contrat unique filière le contrat de l'agrément précédent est maintenu

Batteries MTL

- Reprise gratuite avec **soutiens**
- Les **CL** pourront choisir si une déchèterie met en place un fût MTL ou non
- **Enlèvement mutualisé** avec fût portable possible
- Utilisation de **vermiculite** pour sécuriser le fût MTL



Batteries SLI

- Batribox ne concurrencera pas la filière plomb, **filet de sécurité uniquement**
- Les CL pourront garder leur **marché avec le repreneur local ou choisir l'éco-organisme**





SOLUTION OPÉRATIONNELLE PAP

PÉRIMÈTRE DE REPRISE

Piles et batteries portables



PILES ET BATTERIES REPRISES ET RECYCLÉES PAR BATRIBOX



PILES BÂTON



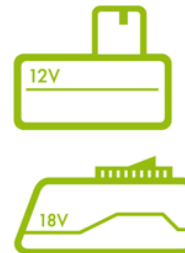
PILES PLATES



PILES BOUTON



BATTERIES D'APPAREILS ÉLECTRONIQUES ET INFORMATIQUES



BATTERIES D'OUTILLAGE



ÉLECTRIFICATEURS DE CLÔTURE Piles ou batteries



PETITES BATTERIES AU PLOMB < 5KG



La collecte en déchèterie

- **Fûts homologués 220L** livrés avec sac plastique et cerclage
- **Couvre-fût ou abri-fûts** pour stocker vos fûts à l'extérieur tout en les protégeant des intempéries et offrir une visibilité accrue du point de collecte
- **Fiches plastifiées** pour les gardiens
- **Affiches plastifiées « consignes de tri »** pour les usagers
- **Panneaux dibond signalétique** pour signaler la présence du point « Piles et petites batteries »



Abri-fûts



Couvre-fût



Soutiens

Soutien au fonctionnement des déchèteries

Pour toutes les déchèteries partenaires de Screlec :



Soutien annuel au fonctionnement

60€

Valable dès le premier enlèvement effectué dans l'année en cours



Bonus annuel d'optimisation

60€

Valable si tous les enlèvements de l'année comprennent 2 fûts minimum (poids moyen des fûts : 200kg)

**Les palettes de piles de clôtures sont comptabilisées comme des fûts*

Soutien à la communication

Pour toute action de communication ciblée sur le recyclage des piles et batteries :

1 ct € par habitant

Proposé une fois par agrément pour toutes les CL partenaires de Screlec

Soutiens au développement



Afin d'encourager les collectivités à **augmenter les performances de collecte**, Screlec va lancer dès 2023 un nouveau soutien financier au développement de la collecte des PAP.

+ 10% = 250€
+ 20% = 500 €
par rapport à l'année de référence

(toutes collectes confondues et cumulable avec le soutien au fonctionnement des déchèteries et le soutien à la communication)

Exemple

La collectivité signe en 2023 et a donc pour année de référence 2022

	2022 (année de référence)	2023	2024	2025
Tonnage	10 T	11 T	12 T	11,5 T
Tonnes développées	-	+10%	+20%	+15%
Soutien	-	250€	500 €	250 €

Densifier le maillage

dès
60
Kg

Enlèvement à partir de 60 kg dans les petits PDC :
Communes, associations, écoles, recycleries/ressourceries...

Mise à disposition gratuite de **collecteurs en PAV** pour compléter le réseau existant (verre, papiers, textiles...)



Sensibilisation des publics

Outils de sensibilisation



Accompagnement de vos événements



Campagne de sensibilisation



40 000 boîtes distribuer dans
les boîtes aux lettres de
Marseille avec AMP Métropole
en 2023

