



TRIER, APPORTER, PRÉSERVER

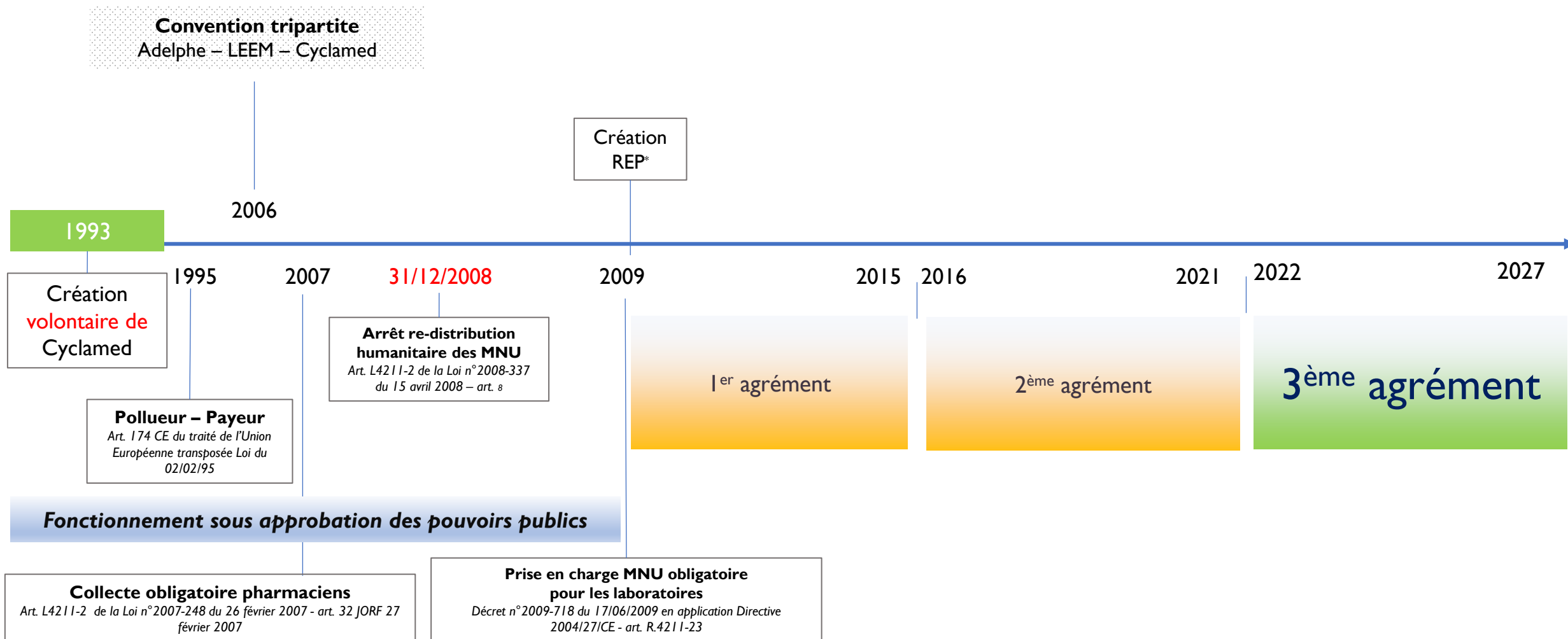
# Speedmeeting La Réunion

*(en visio)*

**3 décembre 2025**

## 1

## CYCLAMED : son histoire



Association loi 1901 à but non lucratif, **Cyclamed est agréée** selon le principe de Responsabilité Elargie des Producteurs (REP) pour la gestion des Médicaments Non Utilisés (§ 8, art. L. 541-10-1 du code de l'environnement et art. R. 4211-23 du code de la santé publique, **pour les médicaments, à usage humain, inutilisés ou périmés, détenus par les particuliers, apportés par les ménages aux officines de pharmacie.**



Entreprises du médicament  
234 adhérents



Officines de pharmacie  
19 887

### 3 Distribution humanitaire ex PHI (ou Tulipe)

## Donner une deuxième vie à son matériel médical non utilisé

*Dispositifs médicaux, pansements, petit et gros matériel médical*



shutterstock.com - 1146823349



Pharmacie



Association locale

En hexagone, La Réunion/Mayotte

**Population  
vulnérable**

Au-delà des frontières

*Des pharmaciens solidaires qui s'engagent pour les plus démunis ou les plus fragiles*



TRIER, APPORTER, PRÉSERVER

**Que collecte CYCLAMED ?**

1 Uniquement le MNU humain, périmé ou non sous toutes ses formes galéniques



## QU'EST-CE QUE JE PEUX RAPPORTER ?



Comprimé, gélule,  
sachet poudre ou liquide



Sirop, solution buvable



Suppositoire, ovule



Pommade, crème, gel



Inhalateur



Aérosol, spray



Ampoule



Dosette oculaire, collyre



Patch



En un simple clic pour bien différencier un médicament d'un autre produit de santé ou d'hygiène

Rendez-vous sur la page d'accueil de : [cyclamed.org](https://cyclamed.org)


**Encadré** « Votre produit se rapporte-t-il en pharmacie ? »

**CYCLAMED**  
Fédération Française des Pharmaciens

Pourquoi trier ? Comment trier ? Actualités Cyclamed Professionnels Médias

Votre produit se rapporte-t-il en pharmacie ?  
Nom du produit

Avec Cyclamed, trie et valorisez vos médicaments périmés.



**Qui est Cyclamed ?**

Depuis 1993, l'éco-organisme Cyclamed, agréé par les pouvoirs publics, pilote le dispositif national de collecte et de valorisation des Médicaments Non Utilisés (MNU) à usage humain.

Notre mission : collecter les médicaments en toute sécurité afin de préserver l'environnement et la santé publique. Ainsi, nous réalisons des actions de sensibilisation et de communication auprès du grand public, des professionnels de santé et de divers acteurs (environnementaux, scolaires, ...).


Cyclamed regroupe l'ensemble de la profession pharmaceutique : pharmaciens d'officine, grossistes-répartiteurs et entreprises du médicament.

En savoir plus


**Particuliers :**  
je trie mes médicaments périmés ou non utilisés !

Vous souhaitez trier vos médicaments périmés ou non utilisés mais vous ne savez pas comment faire ? C'est très simple ! Cyclamed vous aide à y voir plus clair en 3 étapes indispensables pour un tri efficace !

Comment trier ?



**Professionnels :**  
Pour télécharger en libre accès kits de com, affiches, vidéos...





TRIER, APPORTER, PRÉSERVER

**Qu'est-ce que CYCLAMED ne récupère pas ?**



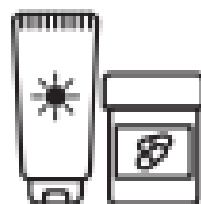


## INTERDITS DANS LES CARTONS CYCLAMED



Seringue & aiguille  
(peu ou utilisée)

À METTRE DANS LE CIRCUIT DASTRI



Parapharmacie &  
compléments alimentaires

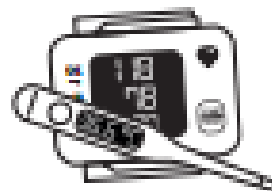
Seuls les médicaments achetés en pharmacie  
sont à rapporter en pharmacie.

Au moindre doute :  
[www.cyclamed.org](http://www.cyclamed.org)

DANS LES ORDURES MÉNAGÈRES

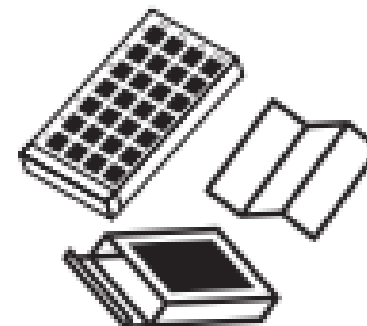
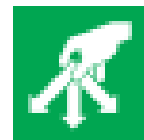


Produits chimiques



Appareils de mesure

À DÉPOSER EN DÉCHÈTERIE



Emballages issus de la PDA  
(Préparation des Doses à Administrer)

À METTRE DANS LE TRI SÉLECTIF





TRIER, APPORTER, PRÉSERVER

**Et les déchets issus de médicaments des professionnels ?**



**Les médicaments périmés ou non utilisés produits par les professionnels de santé** ne rentrent pas dans le dispositif Cyclamed. Ils sont considérés comme des déchets industriels.



- Les **hôpitaux / PUI**
- Les **officines de pharmacie**
- Les **grossistes-répartiteurs**
- Les **industriels du médicament**

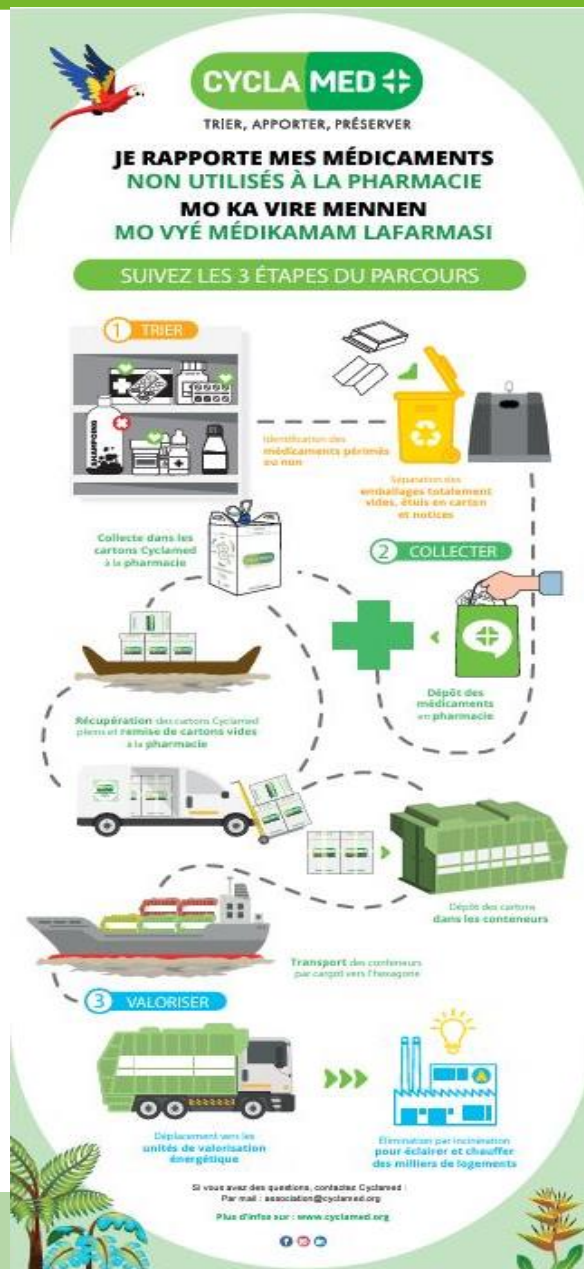




TRIER, APPORTER, PRÉSERVER

## Le circuit CYCLAMED





232

LABORATOIRES  
ADHERENTS

20 443

PHARMACIES

185

SITES DE GROSSISTES  
REPARTITEURS

60

UVE



Placé sous responsabilité pharmaceutique, le MNU reste un médicament jusqu'à la fin du stade 2



Quand le container ou le compacteur quitte le site du grossiste-répartiteur, le MNU devient un déchet non dangereux assimilé aux ordures ménagères (code CED : 20 01 32)



## Ville de Salazie



Environ 7500 habitants\*, chauffés et éclairés pendant 1 an par les MNU



TRIER, APPORTER, PRÉSERVER

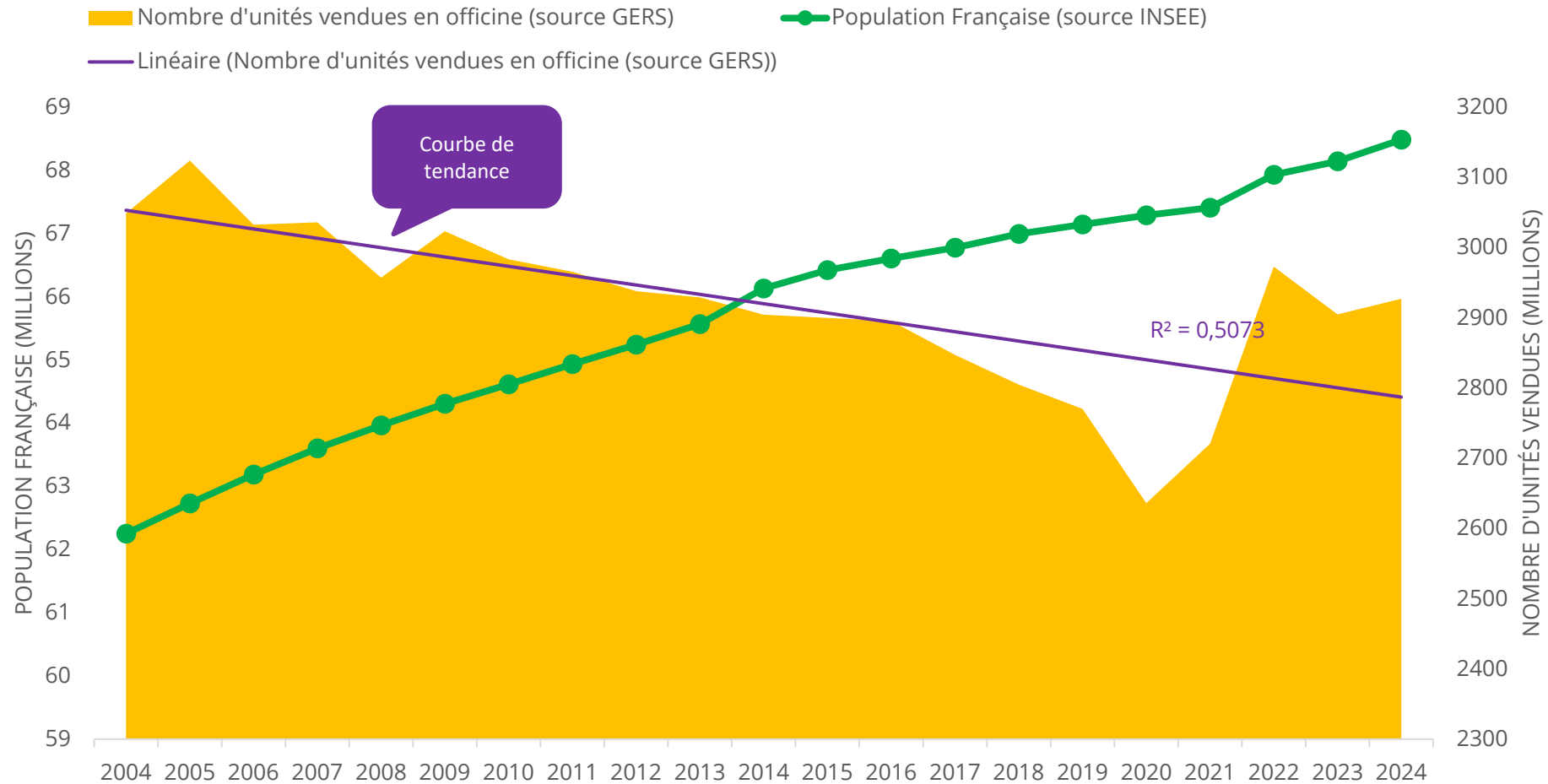
# Ventes de médicaments et population





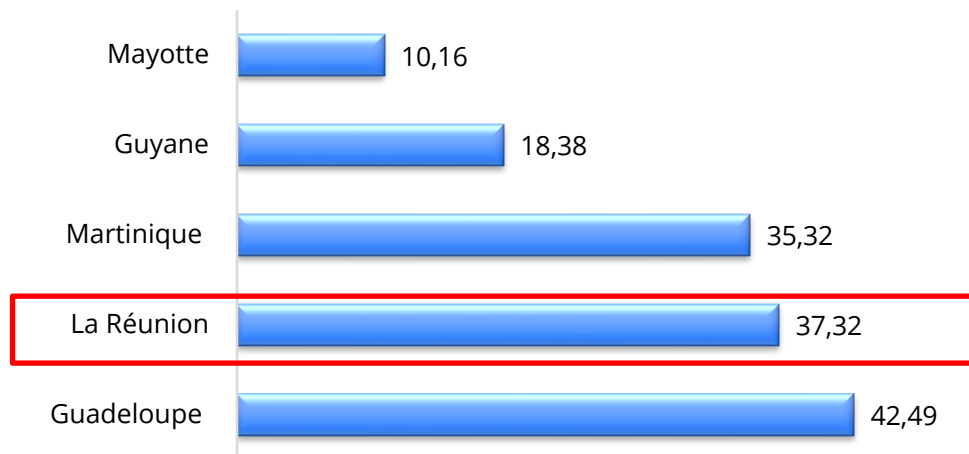
## 1

## Evolution de la population VS unités mises sur le marché



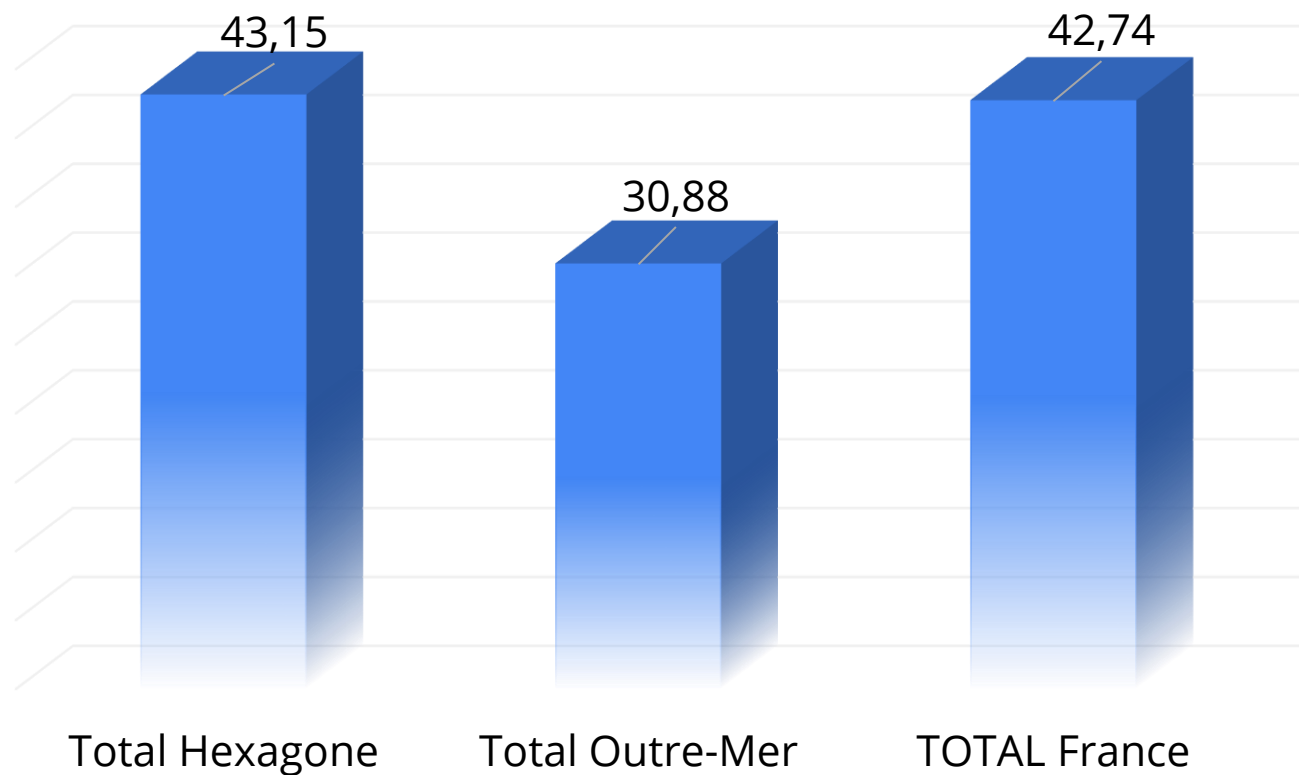
## 2 Nombre de boîtes vendues par habitant par région

**Nbre boîtes vendues / hab en Outre-Mer**



**Nbre boîtes vendues / hab en Hexagone**



**NBRE BOÎTES VENDUES / HAB**



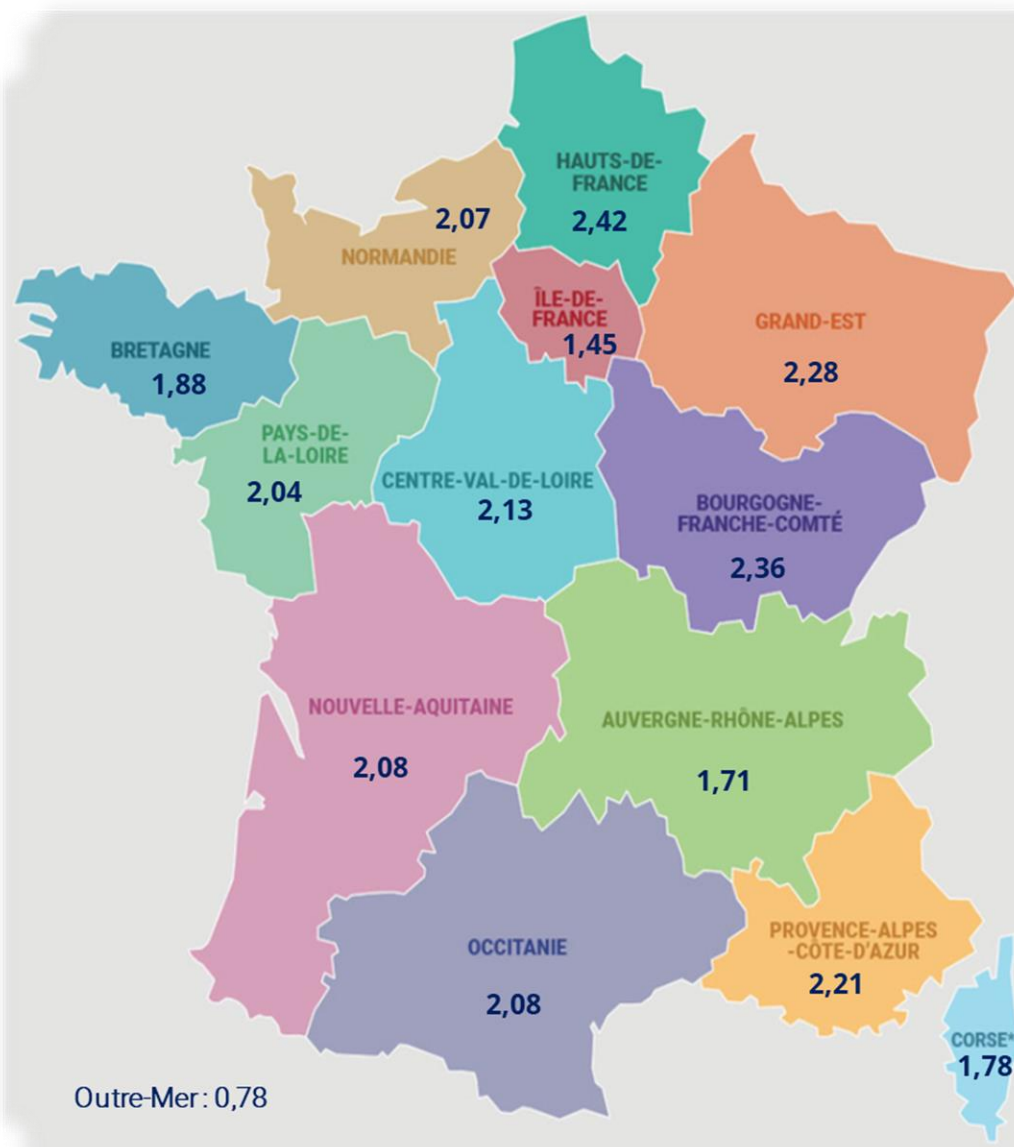
TRIER, APPORTER, PRÉSERVER

## Collecte CYCLAMED 2024



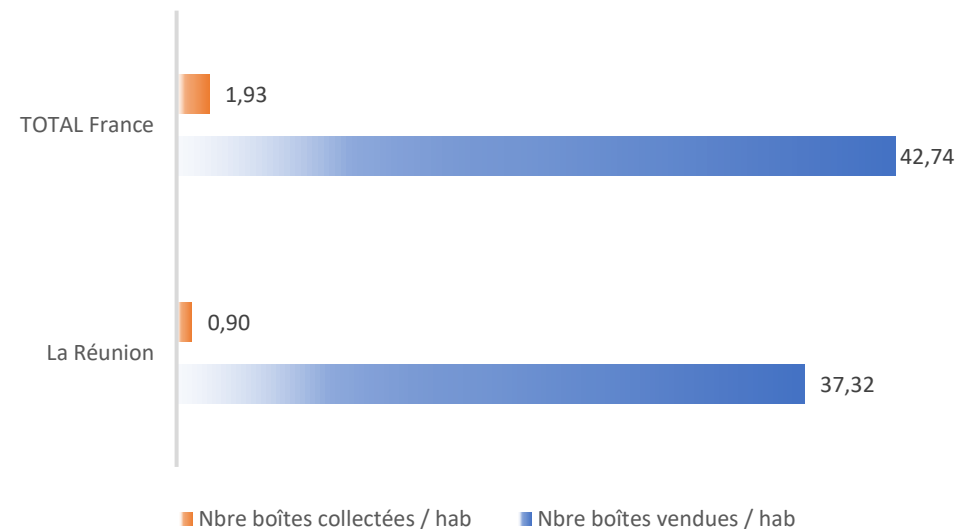
1

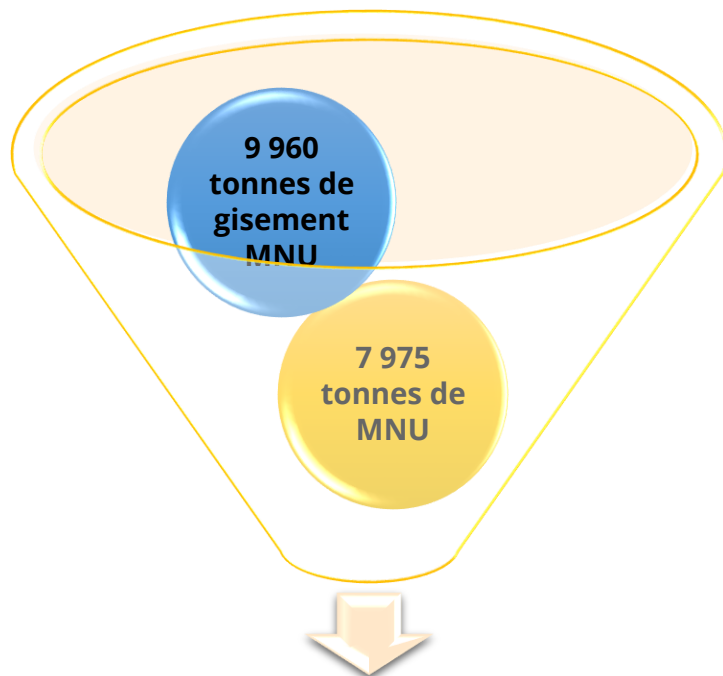
# Quantité en équivalent boîtes de MNU collectées par habitant par région



France  
1,93 boîtes / habitant  
soit 112 g / habitant

La Réunion  
0,9 boîte / habitant  
soit 52 g / habitant

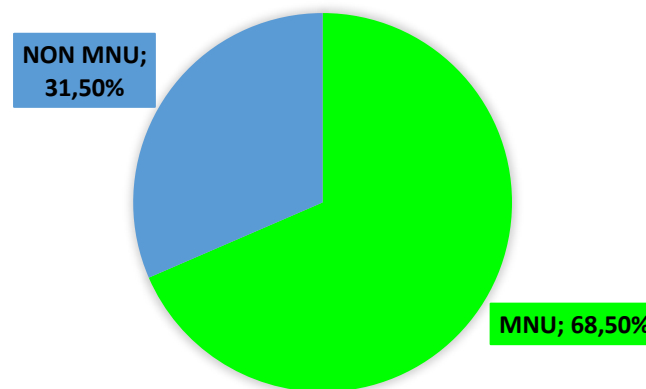




Taux de collecte 2024 =  
**77%**

**2025  
à confirmer  
≈ 23 %**

#### PART DES MNU DANS LA COLLECTE 2024



**Objectif 2024 du CDC  
Taux de collecte = 70 %**



TRIER, APPORTER, PRÉSERVER

## Les réceptacles de collecte



## POINTS CLÉS À RESPECTER POUR LA REPRISE DES CARTONS PAR LE GROSSISTE-RÉPARTITEUR



Fermez **le sac plastique** et **le carton** (nœud du sac bien visible)

Inscrivez **le nom** de votre officine sur le carton



Mettez **uniquement les médicaments non utilisés** retournés par les particuliers dans les cartons Cyclamed

N'utilisez pas un carton percé, mouillé et/ou endommagé



MONTAGE DU CARTON



Flasher movi

Si vous avez des questions, contactez Cyclamed :  
Par téléphone : 01.46.10.97.50 Par mail : [association@cyclamed.org](mailto:association@cyclamed.org)



L'AKYLUX représente une parfaite résistance à l'humidité et donc un meilleur gerbage et remplissage des conteneurs-bennes des grossistes-répartiteurs.

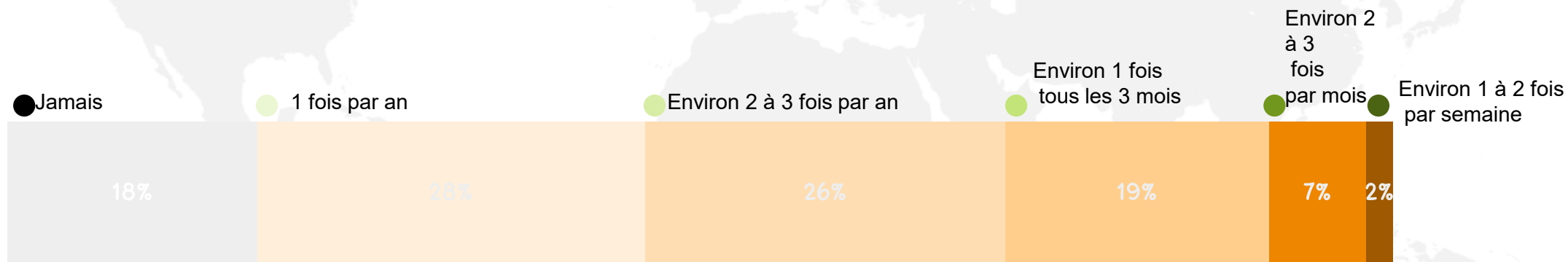




TRIER, APPORTER, PRÉSERVER

## Comportements de nos concitoyens

# 1 Un geste acquis



82%

déposent au moins une fois par an les MNU



68%

séparent déjà les boîtes/notices  
et les médicaments

29%

seraient prêt à séparer

3%

Ne séparent pas et ne  
sont pas prêts à le faire

60%

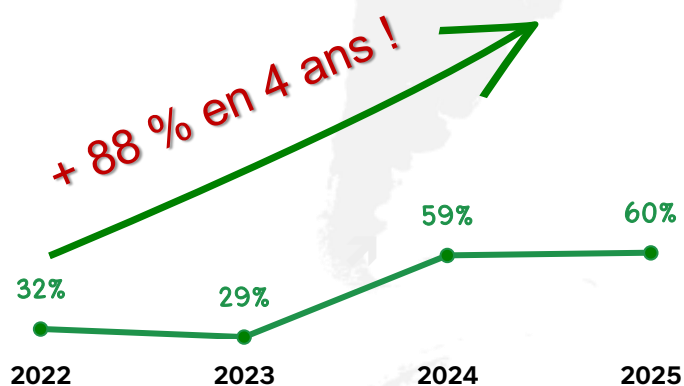


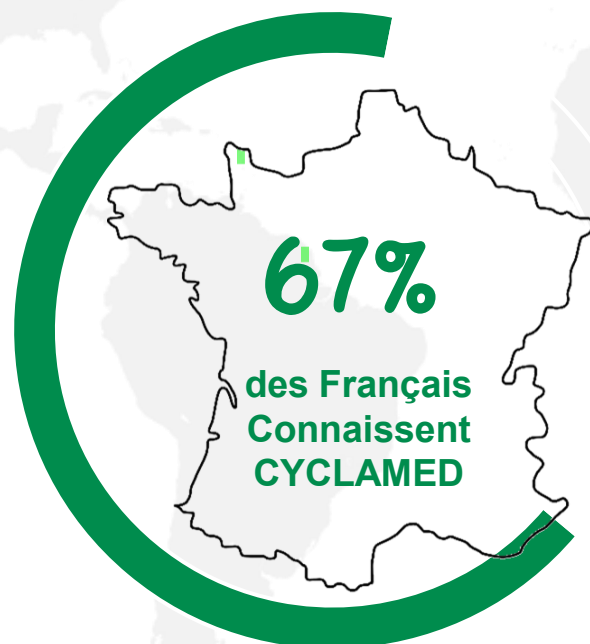
Pour **préserver**  
l'**environnement**

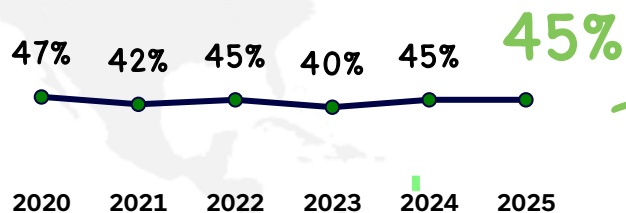
34%



Pour assurer la **sécurité**  
**sanitaire** à mon domicile



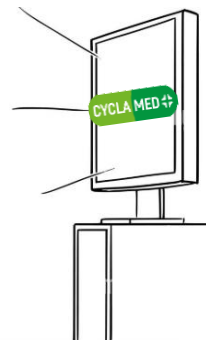
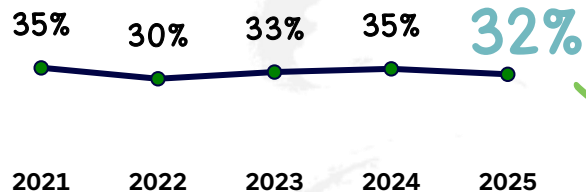
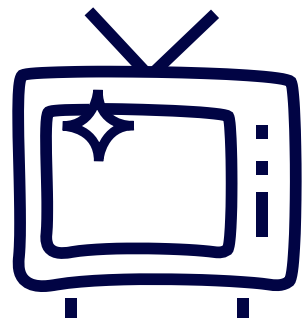
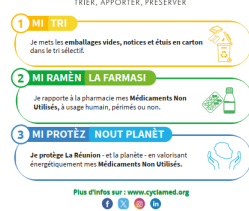




22% par le **pharmacien** ou son équipe



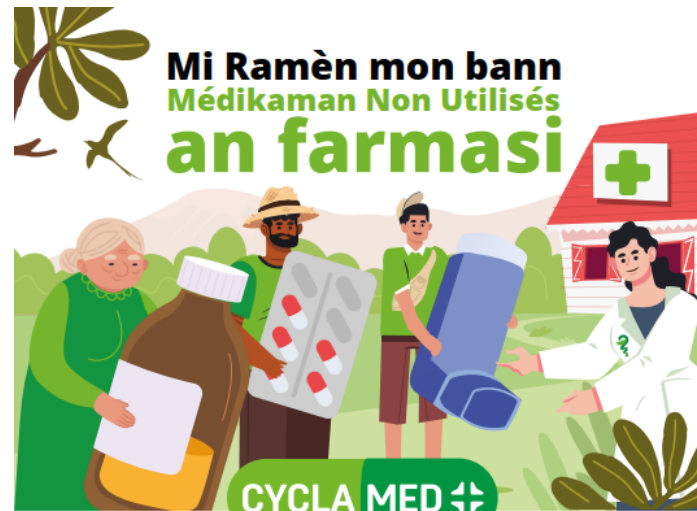
23% par un **support** (affiche, vidéo...) en pharmacie





TRIER, APPORTER, PRÉSERVER

## Communication 2025



CYCLA MED

TRIER, APPORTER, PRÉSERVER



# 1 Pour tous TRIER / APPORTER / PRESERVER

## TRIER

Identification des médicaments, sans la parapharmacie, compléments alimentaires, dispositifs médicaux...

Aide avec le moteur de recherche

Tri affiné des patients : emballages vides, étuis carton et notices papier dans le tri sélectif du domicile



Emballage en carton vide et notice



**TRI SELECTIF**  
À jeter dans le tri sélectif de mon domicile



## APPORTER

Uniquement les médicaments avec l'emballage en contact avec la substance médicamenteuse



**PHARMACIE**  
À rapporter en pharmacie



## PRESERVER



Q Nom du produit

Rechercher



TRIER, APPORTER, PRÉSERVER

**1 MI TRI**

Je mets les emballages vides, notices et étuis en carton dans le tri sélectif.

**2 MI RAMÈN LA FARMASI**

Je rapporte à la pharmacie mes Médicaments Non Utilisés, à usage humain, périmés ou non.

**3 MI PROTÈZ NOUT PLANÈT**

Je protège La Réunion - et la planète - en valorisant énergétiquement mes Médicaments Non Utilisés.

Plus d'infos sur : [www.cyclamed.org](http://www.cyclamed.org)

TRIER, APPORTER, PRÉSERVER

**1 TRIER BIEN**

Je mets les emballages vides, notices et étuis en carton dans le tri sélectif.

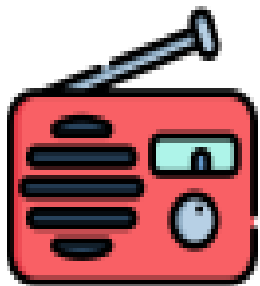
**2 APPORTER À LA PHARMACIE**

Je rapporte à la pharmacie mes Médicaments Non Utilisés, à usage humain, périmés ou non.

**3 PRÉSERVER LA PLANÈTE**

Je protège La Réunion - et la planète - en valorisant énergétiquement mes Médicaments Non Utilisés.

Plus d'infos sur : [www.cyclamed.org](http://www.cyclamed.org)

**Radio Freedom (leader)**

- Du 3 au 8 novembre
- 1 semaine de rémanence
- Reprise du 17 au 22 novembre

**Affichage (104 panneaux de 8 m²)**

- du 4 au 11 novembre

CYCLA MED

TRIER, APPORTER, PRÉSERVER

## 10 CONSEILS POUR RANGER SON ARMOIRE À PHARMACIE

Le médicament n'est pas un produit quotidien comme les autres : mal géré, il peut être responsable d'accidents domestiques et peut polluer les sols et rivières.

## CENTRALISER DANS UNE ARMOIRE

À l'abri de l'humidité, de la lumière et de la chaleur, donc ni dans la salle de bain, ni dans la cuisine.



## FERMER À CLÉ

Pour empêcher l'accès aux enfants et limiter les risques d'accidents domestiques.

## SUR DEUX ÉTAGÈRES

Pour bien séparer les médicaments des adultes et des enfants et éviter les cas de surdosage. L'armoire en hauteur permet de rendre les médicaments inaccessibles aux enfants en bas âge.

## DANS LEURS BOÎTES D'ORIGINE

Et avec leurs notices, afin de pouvoir les identifier, avoir accès à des informations sûres, éviter aussi les confusions.

## Avec le nom du patient

Inscrit au stylo ou au marqueur sur la boîte pour éviter de se tromper de traitement et de partager ses bactéries ou microbes.



## NOTER LA DATE D'OUVERTURE

Une fois ouvert, un sirop, un collyre ou une pommade par exemple se conservent peu de temps. La date sur le conditionnement indique la durée optimale de conservation du produit entamé, (pas sa durée de conservation dès lors qu'il a été ouvert).

## TRIER LES BOÎTES VIDES

Séparer les emballages vides, étiqués en carton et les notices qui sont à mettre dans le tri sélectif



## METTRE DE CÔTÉ LES MÉDICAMENTS NON UTILISÉS

Hormis ceux dont on a besoin régulièrement et ceux pour faire face aux petits accidents, mieux vaut prendre l'habitude de mettre de côté les médicaments partiellement utilisés.

## QUE DES MÉDICAMENTS

Bien identifier les médicaments des autres produits de santé (parapharmacie, compléments alimentaires...) avec le moteur de recherche : [www.cyclamed.org](http://www.cyclamed.org)

Plus d'infos et moteur de recherche pour identifier un médicament sur : [www.cyclamed.org](http://www.cyclamed.org)



CYCLA MED

TRIER, APPORTER, PRÉSERVER

## INFORMATIONS IMPORTANTES POUR LA GESTION SÉCURISÉE DES MÉDICAMENTS NON UTILISÉS

## INTERDITS DANS LES CARTONS CYCLAMED



Seringue & aiguille (neuve ou utilisée)

À METTRE DANS LE CIRCUIT DASTRI



Parapharmacie & compléments alimentaires  
Seuls les médicaments achetés en pharmacie sont à rapporter en pharmacie.  
Au numéro d'astre : [www.cyclamed.org](http://www.cyclamed.org)

DANS LES ORDURES MÉNAGÈRES



Produits chimiques

Appareils de mesure

À DÉPOSER EN DÉCHÈTERIE



Emballages issus de la PDA (Préparation des Doses à Administrer)

À METTRE DANS LE TRI SÉLECTIF



## AUTORISÉS DANS LES CARTONS CYCLAMED

Médicaments Non Utilisés périmés ou non, à usage humain



Comprimé, gélule, sachet poudre ou liquide



Sirop, solution buvable



Suppositoire, ovule



Pommade, crème, gel



Inhalateur



Aérosol, spray



Ampoule



Dosette oculaire, collyre



Patch

Si vous avez des questions, contactez Cyclamed :  
Par téléphone : 01.46.10.97.50  
Par mail : [association@cyclamed.org](mailto:association@cyclamed.org)

[www.cyclamed.org](http://www.cyclamed.org)



CYCLA MED

TRIER, APPORTER, PRÉSERVER

## LES MÉDICAMENTS NON UTILISÉS DES PARTICULIERS COLLECTÉS DANS LES CARTONS CYCLAMED EN OFFICINE

## QU'EST-CE QUI EST COLLECTÉ ?

Seuls les Médicaments Non Utilisés des particuliers à usage humain, périmés ou non, entamés ou non, sont collectés dans le cadre du dispositif Cyclamed.  
Les emballages en carton et les notices en papier sont à placer dans le bac de tri sélectif du domicile des particuliers.

## LE RÔLE DU PHARMACIEN D'OFFICINE

Sensibiliser et inciter les particuliers à rapporter leurs médicaments non utilisés en pharmacie, sans leurs emballages totalement vides, étiqués en carton et notices en papier.



## POINTS CLÉS À RESPECTER POUR LA REPRISE DES CARTONS PAR LE GROSSISTE-REPARTITEUR



Fermez le sac plastique et le carton (nœud du sac bien visible)  
Inscrivez le nom de votre officine sur le carton

Mettez uniquement les médicaments non utilisés retournés par les particuliers dans les cartons Cyclamed  
N'utilisez pas un carton percé, mouillé et/ou endommagé



Si vous avez des questions, contactez Cyclamed :  
Par téléphone : 01.46.10.97.50 Par mail : [association@cyclamed.org](mailto:association@cyclamed.org)

Plus d'infos sur : [www.cyclamed.org](http://www.cyclamed.org)



CYCLA MED

TRIER, APPORTER, PRÉSERVER







## CYCLA MED ⇄

TRIER, APPORTER, PRÉSERVER

## MES MÉDICAMENTS NON UTILISÉS PÉRIMÉS OU NON, JE LES RAPPORTE EN PHARMACIE

### QU'EST-CE QUE JE PEUX RAPPORTER ?

Comprimé, gélule,  
sachet poudre ou liquide

Sirop, solution buvable



Suppositoire, ovule



Pommade, crème, gel



Inhalateur



Aérosol, spray



Ampoule



Dosette oculaire, collyre



Patch



### LE BON GESTE

Tout éco-citoyen, dans son geste environnemental  
sépare les emballages totalement vides, étuis en  
carton et les notices pour les mettre dans le tri sélectif.



## QUAND JE RAPPORTE MES MÉDICAMENTS NON UTILISÉS À LA PHARMACIE :

J'évite les accidents  
domestiquesIls sont valorisés en  
électricité ou en chaleurJe protège la  
planète

Pour différencier mes médicaments des autres produits de santé,  
je consulte le moteur de recherche sur [www.cyclamed.org](http://www.cyclamed.org)

### ET MES SERINGUES ET AIGUILLES ?

Renseignez-vous auprès de votre pharmacien  
ou sur [www.dastri.fr](http://www.dastri.fr)

Si vous avez des questions, contactez Cyclamed :  
Par téléphone : 01.46.10.97.50 Par mail : [association@cyclamed.org](mailto:association@cyclamed.org)

Plus d'infos sur : [www.cyclamed.org](http://www.cyclamed.org)



7

Animations (téléchargeables sur notre site Internet par tous 😊 (1/2)



8

Animations (téléchargeables sur notre site Internet par tous 😊 (2/2)









TRIER, APPORTER, PRÉSERVER





TRIER, APPORTER, PRÉSERVER

**MERCI**