



EcoLogic

# SPEED-MEETING RUODOLOGIA ASL & ABJTH

2025



# SOMMAIRE

01.

PÉRIMÈTRE

02.

DONNÉES  
FILIÈRES &  
DÉPLOIEMENT  
ASL ET ABJTH

03.

DISPOSITIFS DE  
COLLECTE

04.

UN  
ACCOMPAGNEMENT À  
CHAQUE ÉTAPE





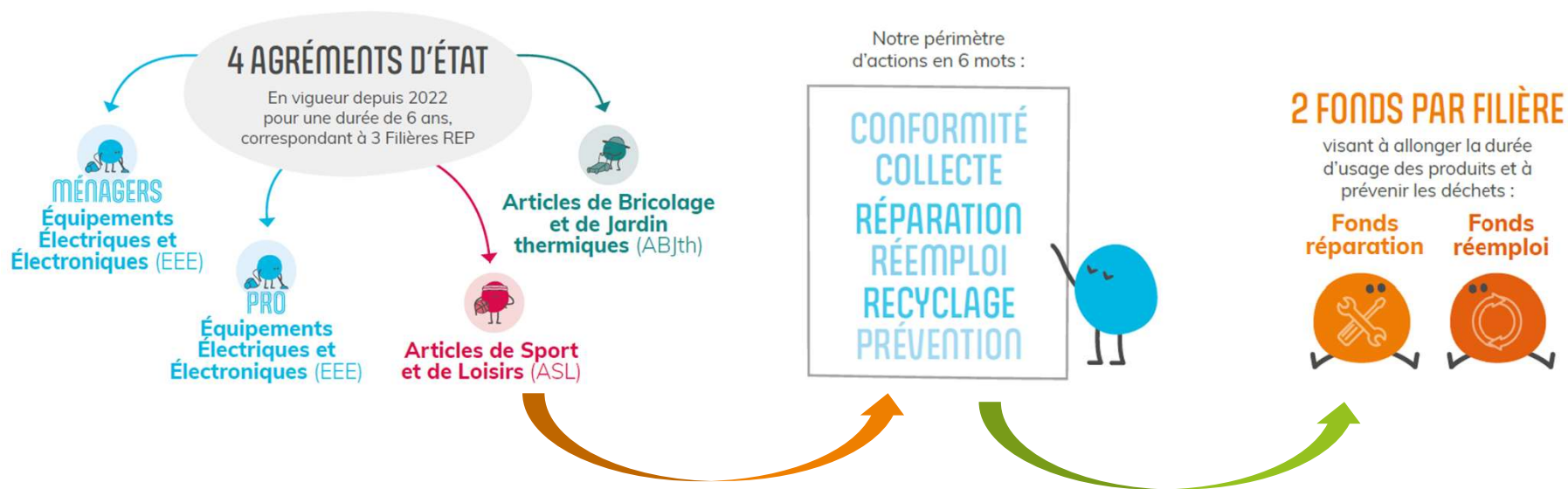
01.

PÉRIMÈTRE



# QUI SOMMES-NOUS?

## NOTRE ÉCO-ORGANISME EN QUELQUES REPÈRES





ASL

[Lien photobook](#)

## ARTICLES CONCERNES

ABJth

Les articles de sport et de loisirs : **les équipements utilisés dans le cadre d'une pratique sportive ou d'un loisir de plein air**

Cycle et mobilité, protections et accessoires



Sports nautiques



Loisirs extérieurs



Musculation, fitness... non électriques



Sports de balles et raquettes



Sports de montagne



### Exclusions :

- Les produits conçus pour et **utilisés exclusivement par des professionnels**,
- Les produits qui relèvent **d'autres REP** : TLC / EEE / Jouets / DBPS
- Les armes à feu de chasse ou de tir sportif

Objectif réemploi, recyclage et R&D

Les articles de bricolage et de jardin : **les machines et appareils motorisés thermiques**



**Exclusions** : machines ABJ thermiques professionnels et groupes électrogènes (DEEE)

Objectif réemploi, dépollution et recyclage



EcoLogic

[www.ecologic-france.com](http://www.ecologic-france.com)



# DISTINCTION FLUX

 **NE PAS METTRE DANS LES ASL**

FILIÈRE EEE	FILIÈRE JARDIN	FILIÈRE JOUET	FILIÈRE TEXTILE	ASL PRO, HORS FILIÈRES	HORS FILIÈRES
					
Vélo à Assistance électrique	Piscine gonflable	Draisienne	Maillot de football	Aviron	Matelas gonflable
					
Trottinette électrique		Mini panier de basket	Chaussures de randonnée	Pédalo	Valise
					
Tapis de course		Toboggan	Short	Tapis de salle de sport	Parasol
					
Vélo elliptique			Juste-au-corps	Bouteille de plongée	Casque de moto
					
				Protection poteau de rugby	Radeau de survie





02.

# DONNÉES FILIÈRES & DÉPLOIEMENT ASL ET ABJTH



# QUI SOMMES-NOUS?

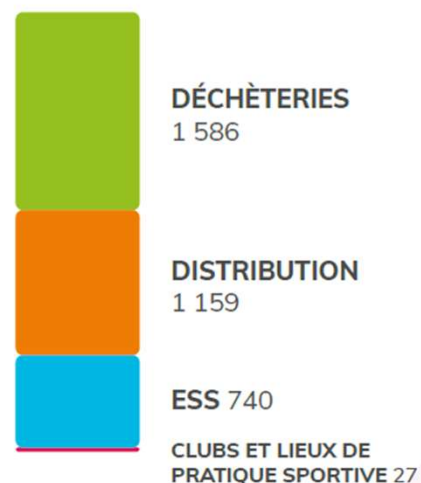
## NOTRE ÉCO-ORGANISME EN QUELQUES REPÈRES

### LA COLLECTE DES ASL

#### LES CANAUX DE COLLECTE

**3 512**

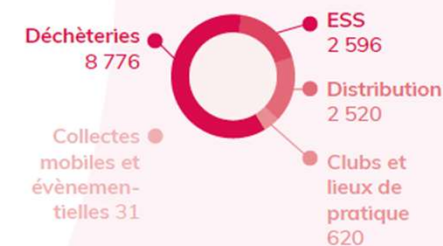
Points de collecte



Nombre de points de collecte répartis par type de canal

**14 543 t**

collectées



Tonnes collectées réparties par type de canal

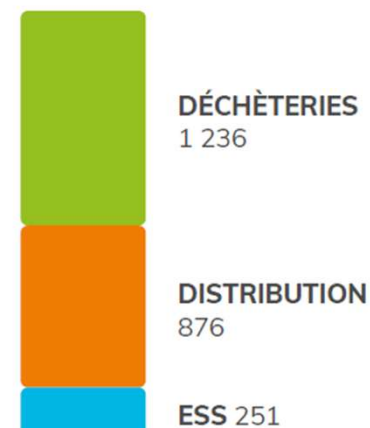


### LA COLLECTE DES ABJTH

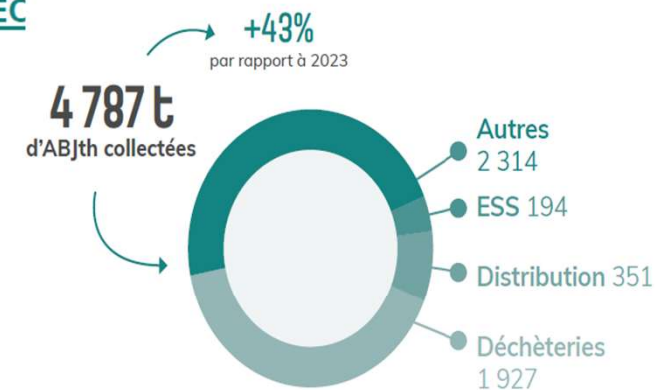
#### LES CANAUX DE COLLEC

**2 363**

Points de collecte



Nombre de points de collecte répartis par type de canal



Tonnes collectées réparties par type de canal





# ÉTUDES GISEMENTS 2024

## Evaluation du gisement



## Evaluation du gisement



## TAUX DE COLLECTE



## Focus ASL pouvant être éliminés

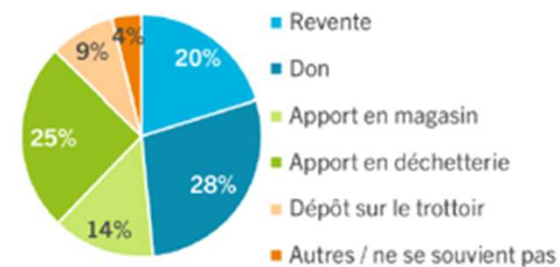
(en masse – Extrapolation enquête consommateurs)

**OMR : 3 kt /an** (Accessoires de fitness, les pneus de vélos, les sacs de randonnée)

**Bac de tri des emballages : 2 kt / an** (Grande diversité: sacs de randonnée – tapis de sol)

**Déposés sur le trottoir : 12 kt / an** (Sacs de frappe, les babyfoots, les bancs de musculation et les vélos d'appartement)

## Destination initiale du gisement





# DES EXEMPLES DE PERFORMANCES

code_partenaire	partenaire	ASL Année précédente	ASL Année en cours	ASL Evolution, %	ASL Evolution, T
91-0306	SIREDOM	43,88	56,68	22,58 %	12,80
77-0504	SIETOM de la Région de Tourman en Brie	37,16	39,05	4,83 %	1,89
45-1094	SMIRTOM de la Région de Montargis	24,27	36,17	32,90 %	11,90
45-0447	Orléans Métropole	2,68	33,45	91,99 %	30,77
77-0152	Syndicat SMETOM Geeode	33,07	32,11	-3,00 %	-0,96
45-0894	Sictom de la Région de Chateaufort	34,00	31,59	-7,65 %	-2,42

45-1094	Déchetterie de Corquilleroy	45-1094-001	23,372
95-1443	DECHETERIE TRI-ACTION BESSANCOURT	95-1443-001	12,331
95-0235	Déchetterie de Champagne-sur-oise	95-0235-001	10,960
77-0504	Déchetterie de Pontault Combault	77-0504-007	10,772
45-1094	Déchetterie d'Amilly	45-1094-002	9,748
45-0447	DCT St Cyr en Val	45-0447-004	9,610

code_partenaire	partenaire	ABJ Année précédente	ABJ Année en cours	ABJ Evolution, %	ABJ Evolution, T
91-0306	SIREDOM	37,98	47,74	20,45 %	9,76
77-0152	Syndicat SMETOM Geeode	18,54	20,05	7,53 %	1,51
45-1094	SMIRTOM de la Région de Montargis	12,90	17,79	27,48 %	4,89
45-0447	Orléans Métropole	1,70	14,59	88,36 %	12,89
45-0894	Sictom de la Région de Chateaufort	10,11	12,29	17,74 %	2,18
77-0504	SIETOM de la Région de Tourman en Brie	8,06	10,04	19,72 %	1,98

45-1094	Déchetterie de Corquilleroy	45-1094-001	10,545
91-0306	Déchetterie Briis-sous-Forges	91-0306-032	7,040
95-1443	Déchetterie TRI-ACTION BESSANCOURT	95-1443-001	4,580
77-0152	Déchetterie de Provins	77-0152-009	5,180
77-0152	Déchetterie de Nangis	77-0152-008	3,840
45-1094	Déchetterie d'Amilly	45-1094-002	3,490



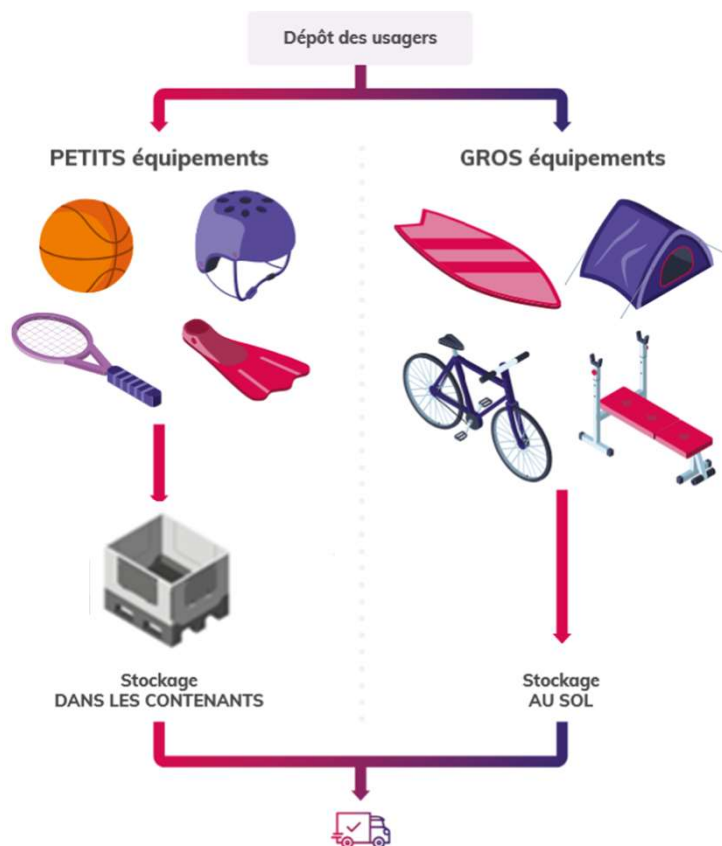


03.

# DISPOSITIFS DE COLLECTE



# LES CONDITIONS OPERATIONNELLES – LA COLLECTE



**INTERVENTION DU COLLECTEUR D'ECOLOGIC**  
dans un délai de 3 jours ouvrés

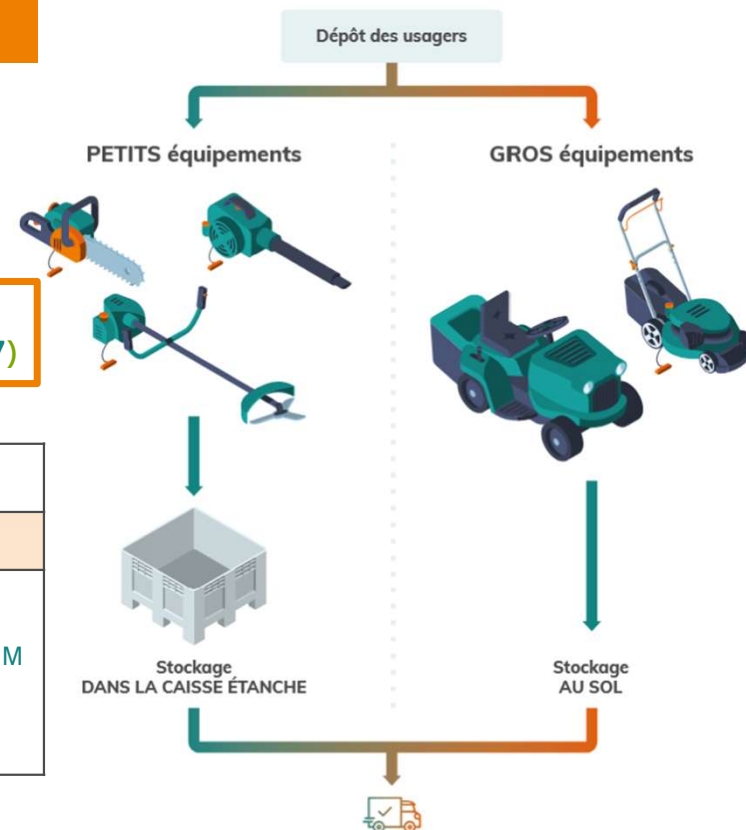
**Dans un délai de 3 jours ouvrés**

**Seuil de collecte à 400 kg ou 8 UM\***

**Opérateurs d'enlèvement:**  
**Sport circulaire (93) Armabessaire (77)**

ASL	ABJ th.
1 palbox = 2UM	
1 gros ASL = 1 UM sauf	
3 vélos = 1 UM	2 tondeuses à conducteur = 1 UM

\* Unité de Manutention



**INTERVENTION DU COLLECTEUR D'ECOLOGIC**  
dans un délai de 3 jours ouvrés





# UN DISPOSITIF ADAPTÉ AUX SPÉCIFICITÉS DES TERRITOIRES

## Collecte sur les zones dédiées aux usagers et aux pratiquants

- Déchèteries, déchèteries mobiles
- Collecte sur les lieux de pratiques ASL

## Collecte sur les zones dédiées aux agents des EPCI

- Services techniques
- Centres de tri
- Point de massification collecte des encombrants



## Collectes évènementielles ou début et fin de saison

- Un pack d'organisation clef en main
- Collectes soutenues suivant le barème
- Mise à disposition de contenants adéquats pour la période

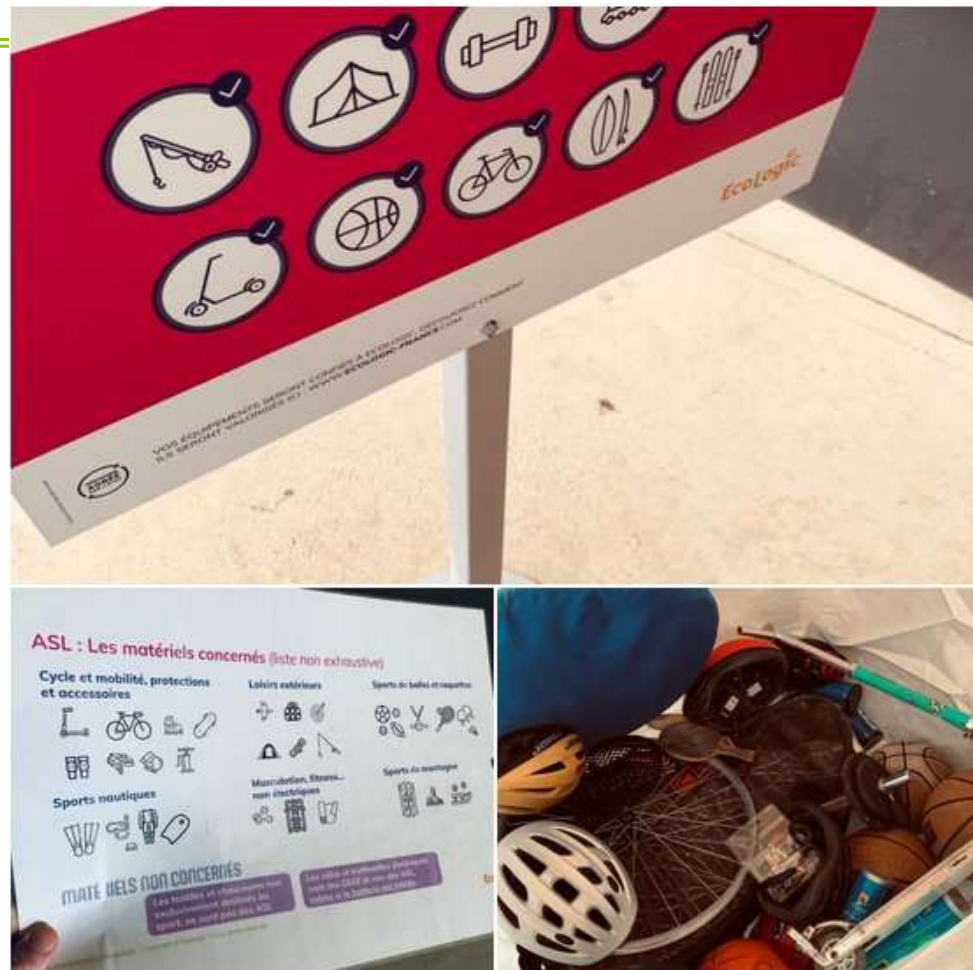




# LES OPTIONS DE DEPLOIEMENT ASL

Configurations possibles pour un partenariat :

1. **100% opérationnelle** : Vous triez et isolez l'ensemble des flux ASL plastiques et métalliques dans une zone dédiée
2. **50% opérationnelle et 50% financière** : Vous laissez les ASL métalliques dans votre benne ferraille pour continuer à percevoir la recette + un bonus financier d'Ecologic, et vous triez/isolez les ASL plastiques dans la zone dédiée
3. **100% financière** : Vous laissez les ASL métalliques dans votre benne ferraille pour continuer à percevoir la recette + un bonus financier d'Ecologic, et vous orientez le plus possible les flux ASL réemployables dans la zone réemploi de la déchèterie (pas de zone déchet).





04.

UN  
ACCOMPAGNEMENT À  
CHAQUE ÉTAPE



# FAIRE CONNAÎTRE LA FILIÈRE EN DÉCHÈTERIE

## KIT SIGNALÉTIQUE



Bâche à placer à l'entrée



Flamme pour signaler la zone de dépose



Panneaux 60x80 cm





# LES SOUTIENS FINANCIERS

	ASL	ABJ thermique
<b>Soutiens fixes</b>	Zone ASL : 400€/DCT/an + Zone Réemploi fixe : 100€/DCT/an Zone Réemploi éphémère : 50€/DCT/an	600€/DCT d'aide à l'investissement pour la durée de l'agrément
<b>Soutiens variables</b>	T collectées et prélevées pour réemploi <10t/DCT/an : 0€ De 10t à 15t : 200 € De 15t à 20t : 300 € De 20t à 25t : 400 € De 25t à 30t : 600 € >30 t/DCT/an : 750 €	-
<b>Soutiens communication</b>	<u>Population</u> < 50 000 hab : 500 €/an De 50 000 à 100 000 hab: 1 000 €/an >100 000 hab : 2 000 €/an <div>   </div>	600€ pour la durée de l'agrément





# DES OUTILS CLÉ EN MAIN POUR FORMER VOS ÉQUIPES



Tous ces outils sont en libre accès sur:

<https://www.ecologic-france.com/outils/centre-de-ressources.html>

## 3 options pour former les équipes:

- Présenter le guide à l'attention de l'agent et du responsable (au démarrage)
- Organiser une session de formation en déchèterie ou en salle pour les agents (lorsque les filières ont été déployées)
- Faire intervenir notre prestataire en déchèterie





# ACTIONS D'AMÉLIORATION DE LA CAPTATION DU GISEMENT

## D'un point de vue administratif

- *Conventionner sur le maximum de déchèterie* captation moyenne de 8 à 10 T en ASL et de 4 à 5 tonnes en ABJth
- Choisir la *configuration semi opérationnelle ou financière ASL* si la mise en oeuvre opérationnelle n'est pas possible
- *Développer les dispositifs de collecte complémentaire* CTM, Bailleurs sociaux, centre de transferts, centre de tri des objets encombrants, collecte fin de saison (-)

## D'un point de vue communication et des soutiens financiers associées

- Mettre à jour et *développer la communication* du porteur de la convention et de ses adhérents en mobilisant les soutiens financiers
- Réunion d'information avec les adhérents possibles
- *Mobiliser les évènements* pour faire connaître les filières (Forum des associations)
- Profitez des *campagnes de communication nationale* de la grande récup ASL et ABJth





# DISPOSITIFS COMPLÉMENTAIRES

## POUR LE DÉPLOIEMENT DE NOS FILIÈRES

### AMI conteneurs ASL 10 pieds + ABJTH cette année



Dispositif clé en main  
pour les collectes fin de  
saison et évènements  
(collecte /  
communication)



COLLECTIVITÉS :  
**DEVENEZ UNE SOLUTION DE  
COLLECTE POUR LE MATÉRIEL  
DE SPORT EN FIN DE SAISON**

- **GRATUIT** : Le service est financé et géré par EcoLogic.
- **PRATIQUE** : Il permet aux professionnels, clubs sportifs et habitants d'y déposer leurs équipements de Sport et de Loisirs d'été (à l'exception des textiles et des sneakers).
- **VERTUEUX** : Il agit en faveur d'un sport plus durable.

#### VOTRE RÔLE EST SIMPLE !

→ **QUE FAIRE ?** Installez l'un de ces contenants.



→ **QUAND ?** Chaque année de septembre à novembre !

→ **OÙ ?** Identifiez le lieu adapté pour installer un point de collecte pendant cette période.

→ **POUR QUI ?** Pour les professionnels du sport et du tourisme, ainsi que les habitants, auprès desquels vous pouvez communiquer avec nos outils clés en main.

→ **VOTRE CONTENANT EST PLEIN ?** Demandez un enlèvement via l'extranet. EcoLogic se charge de la collecte.

Service déployé par EcoLogic, Ato-organisme agréé par l'État pour assurer la gestion des Articles de Sport et de Loisirs, usagés ou en fin de vie, par la réparation, le réemploi, la collecte et le recyclage.





06.

# OUTILS DE COMMUNICATION ET DE FORMATION



# DES OUTILS CLÉS EN MAIN

- ✓ Guides pour les agents
- ✓ Photobook
- ✓ Flyers collecte événementielle (fin de saison)
- ✓ Kits de communication collecte fin de saison (post réseaux sociaux, affiches...)
- ✓ Signalétique (panneaux dibond, bâche ASL...)

Ces outils sont en **libre accès** sur :

<https://www.ecologic-france.com/outils/centre-de-ressources.html>





# OUTILS DE COMMUNICATION

## DOCUMENTS ACCESSIBLES EN LIGNE SUR NOTRE CENTRE DE RESSOURCE :

- Kit communication pour les collectivités - affiches signalétiques - étiquettes Bac - jeu de l'oie —opération la grande récup

### COMMUNIQUE DE PRESSE

VOICI UN EXEMPLE D'UN COMMUNIQUE DE PRESSE

Pour promouvoir la collecte des équipements sportifs et de loisirs en déchetteries, qui peut être librement adapté par les collectivités, téléchargez le pdf personnalisable :

<https://www.ecologic-france.com/outils/centre-de-ressources/media/kit-de-communication-pour-les-dechetteries-communique-de-presse.html>



### LE POST GÉNÉRIQUE - VERSION CARROUSEL

#### ● Vous n'utilisez plus certains équipements sportifs ?

Dans vos sacs, dans un placard, ils sont partout et n'attendent qu'un bon réflexe pour entamer une nouvelle vie !

Le réflexe déchetterie, c'est la garantie d'un équipement bien pris en charge pour être réemployé, recyclé ou revalorisé !

Rendez-vous dans notre réseau de déchetteries qui redonneront vie à vos équipements :

*(contenu spécifique à chaque collectivité : insérer lien vers le réseau de déchetteries ou liste des adresses de déchetteries)*



### LE POST RÉEMPLOI

#### ● Vos équipements sportifs ont rendu bien des services. Ils sont là, devant vous, toujours en état.

Ils n'attendent qu'un petit signe pour reprendre vie. Ce signe, c'est la possibilité de profiter à d'autres, d'être réemployés. Découvrez l'espace réemploi de votre déchetterie la plus proche et faites plusieurs heureux : votre équipement sportif et ceux qui en profiteront !

Rendez-vous dans notre réseau de déchetteries qui redonneront vie à vos équipements :

*(contenu spécifique à chaque collectivité : insérer lien vers le réseau de déchetteries ou liste des adresses de déchetteries)*





# LE RÉSEAU DE POINT DE COLLECTE POUR LES PARTICULIERS

PASSEZ LE MESSAGE !

Accès gratuit pour les particuliers à un réseau de point de collecte notamment les acteurs du réemploi (recycleries, ressourceries...)

Incitez vos habitants à donner leur matériel en bon état auprès des structures du réemploi !

Pour vous aider voir :  
> **Kit de communication**

[HTTPS://CARTOGRAPHIE.ECOLOGIC-FRANCE.COM/](https://cartographie.ecologic-france.com/)

Trouvez un point de collecte proche de chez vous

**VOUS AVEZ DES ARTICLES DE SPORT ET DE LOISIRS USAGÉS ET SOUHAITEZ LES DÉPOSER SUR UN POINT DE COLLECTE ?**

Avant d'y passer, vérifiez bien les jours et horaires d'ouverture

15 résultats autour de vous

① Votre matériel est encore en bon état ?  
Faites un don sur [www.e-reemploi.eco](http://www.e-reemploi.eco)

**ST STATION PAPROUTEL**  
4525 ROUTE DE PRAPOUTA  
38190 LES ADRETS  
37km  
[Itinéraire](#)

**DÉCHÈTERIE DES COMBES - LA LÈCHÈRE**  
PETIT COEUR / LA LÈCHÈRE  
73260 AIGUEBLANCHE  
45km  
[Itinéraire](#)

**DÉCHÈTERIE CHAMROUSSE**  
701 RUE DES BROKENTINS  
38410 CHAMROUSSE  
52km  
[Itinéraire](#)







EcoLogic

# MERCI

**Charley CHIFFLET**

RESPONSABLE RÉGIONAL - COLLECTE ET RÉEMPLOI  
BASSIN PARISIEN/LOIRET/LOIR-ET-CHER

[cchifflet@ecologic-france.com](mailto:cchifflet@ecologic-france.com)

06 31 18 00 14

[www.ecologic-france.com](http://www.ecologic-france.com)